

Zeitschrift: Bulletin pédagogique : organe de la Société fribourgeoise d'éducation et du Musée pédagogique
Herausgeber: Société fribourgeoise d'éducation
Band: 78 (1949)
Heft: 7-8

Werbung

Nutzungsbedingungen

Die ETH-Bibliothek ist die Anbieterin der digitalisierten Zeitschriften auf E-Periodica. Sie besitzt keine Urheberrechte an den Zeitschriften und ist nicht verantwortlich für deren Inhalte. Die Rechte liegen in der Regel bei den Herausgebern beziehungsweise den externen Rechteinhabern. Das Veröffentlichen von Bildern in Print- und Online-Publikationen sowie auf Social Media-Kanälen oder Webseiten ist nur mit vorheriger Genehmigung der Rechteinhaber erlaubt. [Mehr erfahren](#)

Conditions d'utilisation

L'ETH Library est le fournisseur des revues numérisées. Elle ne détient aucun droit d'auteur sur les revues et n'est pas responsable de leur contenu. En règle générale, les droits sont détenus par les éditeurs ou les détenteurs de droits externes. La reproduction d'images dans des publications imprimées ou en ligne ainsi que sur des canaux de médias sociaux ou des sites web n'est autorisée qu'avec l'accord préalable des détenteurs des droits. [En savoir plus](#)

Terms of use

The ETH Library is the provider of the digitised journals. It does not own any copyrights to the journals and is not responsible for their content. The rights usually lie with the publishers or the external rights holders. Publishing images in print and online publications, as well as on social media channels or websites, is only permitted with the prior consent of the rights holders. [Find out more](#)

Download PDF: 07.07.2025

ETH-Bibliothek Zürich, E-Periodica, <https://www.e-periodica.ch>

MAISONS RECOMMANDÉES EN GRUYÈRE

LIBRAIRIE - PAPETERIE

Pasquier-Dubas

Grand'Rue 40 BULLE Tél. 2 73 71

JEUX ET JOUETS

Tableaux religieux Objets de piété

Les

Hoirs d'Emile Morard

Fers et quincaillerie
Articles de ménage

BULLE (Grand'Rue)

CAFÉ-RESTAURANT GRUYÉRIEN

Tél. 2 75 75 BULLE Tél. 2 75 75

LE RESTAURANT TRÈS SOIGNÉ

●
Grandes et petites salles
pour sociétés
au 1^{er} étage Carnotzet

●
**LOCAL OFFICIEL DE LA CHORALE
DES INSTITUTEURS de la GRUYÈRE**

E. Buchilly.

IMPRIMERIE PERROUD

IMPRESSIONS EN TOUS GENRES

BULLE

**BANQUE POPULAIRE DE
LA GRUYÈRE, BULLE**

Place de la Gare (près de la Poste)
Fondée en 1853

CAISSE D'ÉPARGNE

PAPETERIE

Ch. Morel

R. Morel, succ.

BULLE

Articles pour écoles Tél. 2 71 84

INCENDIE
VOL AVEC EFFRACTION
BRIS DE GLACES

Helvetia-Incendie

DÉGATS D'EAU
CHOMAGE
DOMMAGES ÉLÉMENTAIRES

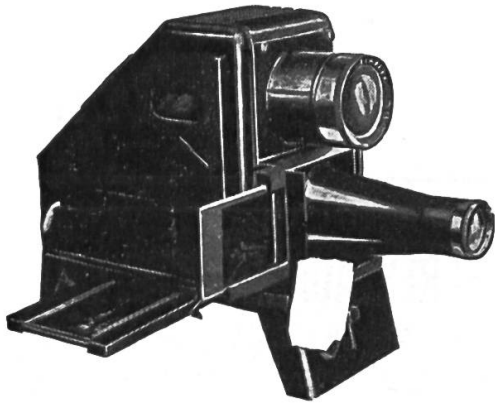
A ST-GALL

**LOUIS BULLIARD, AGENT GÉNÉRAL,
FRIBOURG**

RUE DE ROMONT 18

TÉL. 2.25.13

CH. POST. 11a 137



ÉPIDIASCOPES
FILMS-FIXES
CINÉES SCOLAIRES
LANTERNES DE PROJECTION
ÉCRANS, etc...

Envois des tarifs illustrés franco sur demande. Conditions spéciales pour écoles, instituts, paroisses, etc.

Facilités de paiement. Devis sans engagement.

PHOTO POUR TOUS S. A.

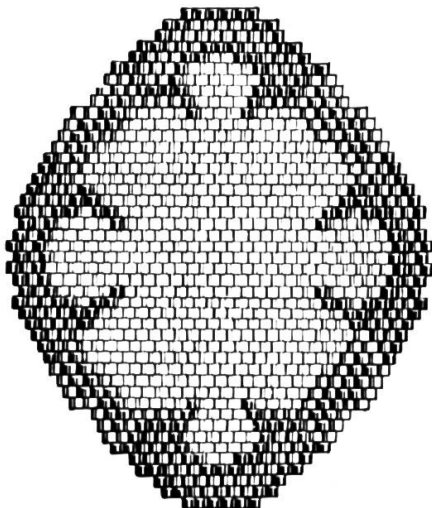
Maison spécialisée

5, Bd Georges Favon **GENÈVE** Téléphone 4.24.96

CARAN D'ACHE



PRISMALO AQUARELLE



PERLES en couleurs attrayantes, pour usages scolaires, travaux manuels, etc. :

Perles-rocailles 6 mm.

Perles en bois globul. et autres.

Nouvelles **Perles rondes en verre**, très appréciées.

Matériel de posage en bois :

tablettes, bâtonnets, environ 30 formes.

MODELAGE : pâte « Plastiline », « Pro Arte », accessoires.

Prix avantageux. Demandez offres à la maison spécialisée :

F. RUDIN

Rue Dufour 59, BIENNE

HISTOIRE D'UNE FAMILLE

Une école de sainteté

LE FOYER OÙ S'ÉPANOUIT
SAINTE THÉRÈSE
DE L'ENFANT-JÉSUS

par le R. P. PIAT, O. F. M.
Lettre-Préface de Mgr Picaud
Evêque de Bayeux et Lisieux

Origines et premiers pas. — A la recherche de l'idéal. —
La vocation familiale. — Grandeur et servitude familiales.
— La maison sous l'orage. — La petite Fleur du foyer. —
L'âme du foyer. — Le foyer éducateur. — Première forma-
tion d'une sainte. — Le calvaire d'une maman. — Intimité
des Buissonnets. — La petite reine et son roi. — L'offrande
des enfants. — Sacrifice du père. — Le couronnement d'un
beau foyer. ~~~~~

1 volume 21,5 x 14 cm., orné de nombreuses illustrations : Fr. 8.15

OUVRAGE EN VENTE AUX

LIBRAIRIES ST-PAUL • FRIBOURG

130, Place St-Nicolas

38, Avenue de Péroilles

ET DANS TOUTES LES LIBRAIRIES CATHOLIQUES

BANQUE DE L'ÉTAT DE FRIBOURG

Capital et réserves : Fr. 41.475.000

GARANTIE DE L'ÉTAT

10 Agences : St-Pierre à Fribourg, Bulle, Châtel-St-Denis, Chiètres, Domdidier, Estavayer-le-Lac, Farvagny, Morat, Romont, Tavel.

107 Correspondants d'épargne dans les principales localités du canton de Fribourg.

Accorde des PRÊTS par :

CÉDULES et COMPTES HYPOTHÉCAIRES
CRÉDITS COMMERCIAUX AVEC CAUTIONNEMENT
AVANCES sur TITRES et VALEURS

Escompte de billets et papier commercial

Nous recevons des dépôts d'argent :

contre OBLIGATIONS à terme fixe au porteur ou nominatives ;
en COMPTES DE DÉPOT à vue et à terme fixe ;
sur CARNETS D'ÉPARGNE, avec ou sans tirelire.

} aux meilleures conditions.

Traite toutes opérations de banque et de bourse



Tout PÉDAGOGUE sait que
l'on obtient à peu de frais

L'éclairage parfait par

L'ÉLECTRICITÉ

L'eau chaude par

L'ÉLECTRICITÉ

La cuisson idéale par

L'ÉLECTRICITÉ

Le maximum de sécurité, de confort et d'économie par

L'ÉLECTRICITÉ

Devis et renseignements gratuits

ENTREPRISES ÉLECTRIQUES FRIBOURGEOISES