

Zeitschrift: Bulletin technique de la Suisse romande
Band: 86 (1960)
Heft: 10

Werbung

Nutzungsbedingungen

Die ETH-Bibliothek ist die Anbieterin der digitalisierten Zeitschriften auf E-Periodica. Sie besitzt keine Urheberrechte an den Zeitschriften und ist nicht verantwortlich für deren Inhalte. Die Rechte liegen in der Regel bei den Herausgebern beziehungsweise den externen Rechteinhabern. Das Veröffentlichen von Bildern in Print- und Online-Publikationen sowie auf Social Media-Kanälen oder Webseiten ist nur mit vorheriger Genehmigung der Rechteinhaber erlaubt. [Mehr erfahren](#)

Conditions d'utilisation

L'ETH Library est le fournisseur des revues numérisées. Elle ne détient aucun droit d'auteur sur les revues et n'est pas responsable de leur contenu. En règle générale, les droits sont détenus par les éditeurs ou les détenteurs de droits externes. La reproduction d'images dans des publications imprimées ou en ligne ainsi que sur des canaux de médias sociaux ou des sites web n'est autorisée qu'avec l'accord préalable des détenteurs des droits. [En savoir plus](#)

Terms of use

The ETH Library is the provider of the digitised journals. It does not own any copyrights to the journals and is not responsible for their content. The rights usually lie with the publishers or the external rights holders. Publishing images in print and online publications, as well as on social media channels or websites, is only permitted with the prior consent of the rights holders. [Find out more](#)

Download PDF: 13.07.2025

ETH-Bibliothek Zürich, E-Periodica, <https://www.e-periodica.ch>

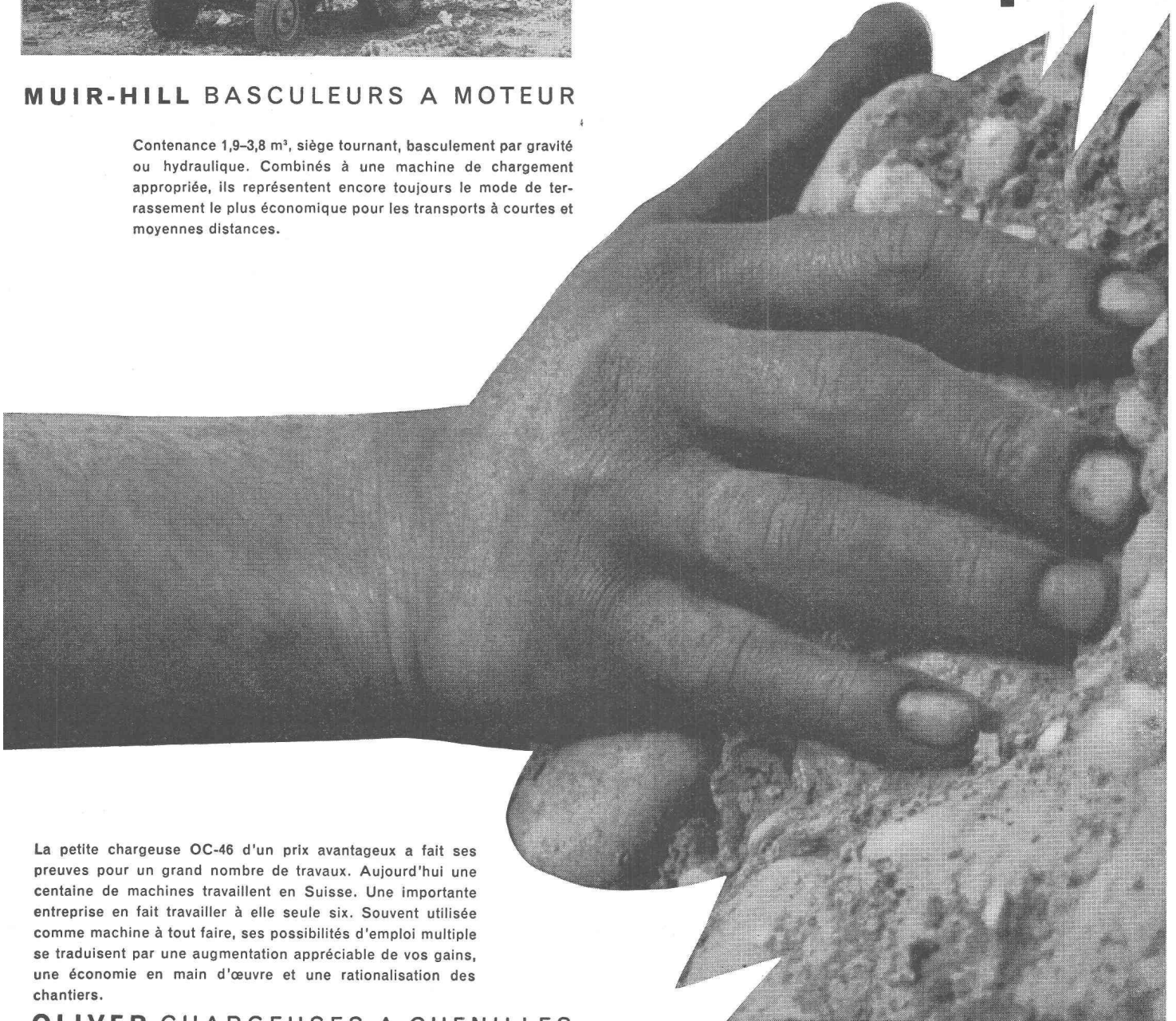


MUIR-HILL BASCULEURS A MOTEUR

Contenance 1,9-3,8 m³, siège tournant, basculement par gravité ou hydraulique. Combinés à une machine de chargement appropriée, ils représentent encore toujours le mode de terrassement le plus économique pour les transports à courtes et moyennes distances.

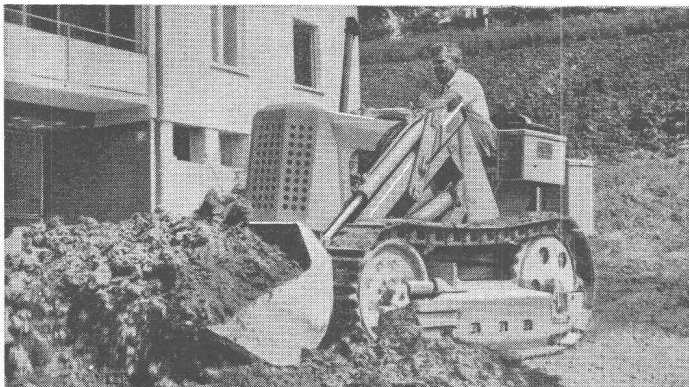
terrassement

6 exemples



La petite chargeuse OC-46 d'un prix avantageux a fait ses preuves pour un grand nombre de travaux. Aujourd'hui une centaine de machines travaillent en Suisse. Une importante entreprise en fait travailler à elle seule six. Souvent utilisée comme machine à tout faire, ses possibilités d'emploi multiple se traduisent par une augmentation appréciable de vos gains, une économie en main d'œuvre et une rationalisation des chantiers.

OLIVER CHARGEUSES A CHENILLES



Robert Aebi SA Zurich Uraniastrasse 31/33 Tél. 051/23 17 50

Robert Aebi

DOCUMENTATION DU BATIMENT

CENTRE NATIONAL SUISSE / BIBLIOTHÈQUE NATIONALE SUISSE, BERNE

718 (48)

Toivainen, T. ; Toivainen, E., arch. : Cimetière et chapelle funéraire à Järvenpää, Finlande. (*Friedhof und Abdankungskapelle in Järvenpää, Finnland.*) Avec fig., Werk 46 (1959) 10, p. 363-365.

Les tombes sont disposées autour d'un relèvement du terrain. La chapelle, sur une colline boisée, a été conçue claire et légère ; elle sert aussi de salle de paroisse. La partie « culte » est cernée de briques calcaires de 3 m de haut et partie vitrée. Toiture sur poteaux métalliques lambrissée de bois de pin. Suisse, Ecole d'architecture de l'Université de Genève, 1960, N° 28.

728.34 (494.27)

Gärtner, J., arch. : Un projet de construction dans le cadre de l'action fédérale d'aide à la construction. (*Ein Bauprojekt im Zeichen der neuen Wohnbauaktion des Bundes.*) Avec fig., Das Wohnen 34 (1959) 11, p. 353-356.

Groupe de quatre immeubles de deux types différents à deux étages sur rez-de-chaussée ; trente et un logements de deux à cinq pièces et demie. Confort : chauffage central et eau chaude groupés pour les quatre immeubles. Sols Inlaid, et carrelage pour cuisines et salles de bain. Construction : maçonnerie de briques, plafonds béton armé et planchers flottants. Toiture tuiles imbriquées.

Suisse, Ecole d'architecture de l'Université de Genève, 1960, N° 29.

696.12

Tschudin, R. : Problèmes de droit et de financement de l'épuration communale des eaux usées. (*Rechts- und Finanzfragen bei der Kommunale Abwasserbeseitigung.*) Plan 16 (1959) 5, p. 157-161.

Une loi fédérale prévoit la construction et le fonctionnement des installations d'épuration des eaux, avec règlements pour les communes et les usagers. Exemples et guides pour les municipalités.

Suisse, Ecole d'architecture de l'Université de Genève, 1960, N° 30.

696.139

Braun, R. ; Keller, P. : Du progrès dans le domaine de l'utilisation des ordures ménagères. (*Fortschritte auf dem Gebiete der Müllverwertung.*) Avec fig., Plan 16 (1959) 5, p. 162-171.

L'Assemblée du groupe international d'étude pour les recherches sur les ordures ménagères s'est occupée des techniques biologiques de compostage des ordures. L'incinération, procédé coûteux, se justifie dans les grands centres urbains. Le compostage, plus économique, peut servir à l'agriculture.

Suisse, Ecole d'architecture de l'Université de Genève, 1960, N° 31.

725.85 (494.42)

Bugna, A. ; Cottier, J. P., arch. : La nouvelle salle de gymnastique géante de Carouge. Avec fig., Kugler Revue 21 (1959) 1, p. 2-3.

Bâtiment de 45 x 17 m divisible en deux, comprend la halle de gymnastique ; à l'étage : salle de 350 m² servant de local de réunions, avec une plus petite salle, sanitaires et appartement du gérant. Au sous-sol : abris antiaériens aménagés en dortoir et sanitaires. Construction : ossature de béton précontraint. Eclairage, ventilation et chauffage très soignés.

Suisse, Ecole d'architecture de l'Université de Genève, 1960, N° 32.

728.5 (494.45)

Decoppet, H., arch. : Paillard S.A. à Yverdon. Avec fig., Kugler revue 21 (1959) 1, p. 6.

Foyer comprenant au rez-de-chaussée des salles de cours ; au premier, deux appartements ; au deuxième étage, dix chambres ; à l'entresol : cuisine et grande salle de réunions servant de réfectoire.

Suisse, Ecole d'architecture de l'Université de Genève, 1960, N° 33.

727.5 (494.45)

Piccard, M., arch. : La nouvelle école de médecine de Lausanne. Avec fig., Kugler revue 21 (1959) 1, p. 7-9.

Dans le quartier des bâtiments hospitaliers, bâtiment en U, aile avec Institut d'anatomie, l'autre aile comprenant des Instituts d'histologie et d'embryologie ; l'aile centrale réservée à deux auditoriums, un musée, bibliothèque, hall d'entrée avec bar-cantine. Chauffage assuré par le réseau urbain.

Suisse, Ecole d'architecture de l'Université de Genève, 1960, N° 34.

696.11

Grosurin, C., arch. : Quand Genève à soif. Avec fig., Kugler revue 21 (1959) 1, p. 12-14.

Création à Genève, au Prieuré, d'une station de filtrage ; grand format : 200 millions de litres quotidiennement pour la station de pompage. Commande pneumatique de réglage du débit. Vannes pneumatiques Clayton.

Suisse, Ecole d'architecture de l'Université de Genève, 1960, N° 35.

711 (48)

Hubert, B. : Tapiola et les problèmes d'urbanisme d'Helsinki. (*Tapiola und die stadtplanerischen Probleme Helsinkis.*) Avec fig., Werk 46 (1959) 11, p. 383-388.

Cité-jardin à 9 km de Helsinki, dans la forêt ; des coopératives de construction ont construit des immeubles dans la nature ; cependant une conception claire d'ensemble lui fait défaut.

Suisse, Ecole d'architecture de l'Université de Genève, 1960, N° 36.

728.2 (494.5)

Brivio, P., arch. : Immeuble locatif « Cate » à Massagno, Lugano. (*Miethaus « Cate » in Massagno, Lugano.*) Avec fig., Werk 46 (1959) 9, p. 314-315.

Dans une zone d'immeubles à plusieurs étages, mitoyen avec l'un d'eux. Plans rectangulaire et hexagonal variant la façade. Construction : sous-sol et dalles en béton armé ; système porteur comprenant des DIN 12 et des murs de briques. Suisse, Ecole d'architecture de l'Université de Genève, 1950, N° 37.

728.2 (494.5)

Brivio, P., arch. : Maison d'habitation Albairane à Massagno, Lugano. (*Miethaus Albairane in Massagno, Lugano.*) Avec fig., Werk 46 (1959) 9, p. 316-317.

Terrain plat, immeuble de six étages et attique rectangulaire avec trois blocs comprenant soixante-douze appartements. Construction : murs porteurs en briques, ossature verticale béton armé, remplissage de briques légères, dalles en béton armé de grilles métalliques. Toiture-terrasse recouverte de dalles de béton, peinture à la dispersion.

Suisse, Ecole d'architecture de l'Université de Genève, 1960, N° 38.

728.2 (494.28)

Glaus, O. ; Schuchter, W. ; Kamer, A. ; Stadlin, H., arch. : Le City-Park de Saint-Gall. (*Überbauung City-Park in St. Gallen.*) Avec fig., Werk 46 (1959) 9, p. 318-319.

Dans la vieille ville, constructions de huit et neuf étages ; résultat heureux mais coûteux. Deux immeubles sont réalisés. Construction : fondation de béton sur pieux, sous-sols et rez-de-chaussée béton armé, murs porteurs et pignon en Durisol ; terrasse accessible.

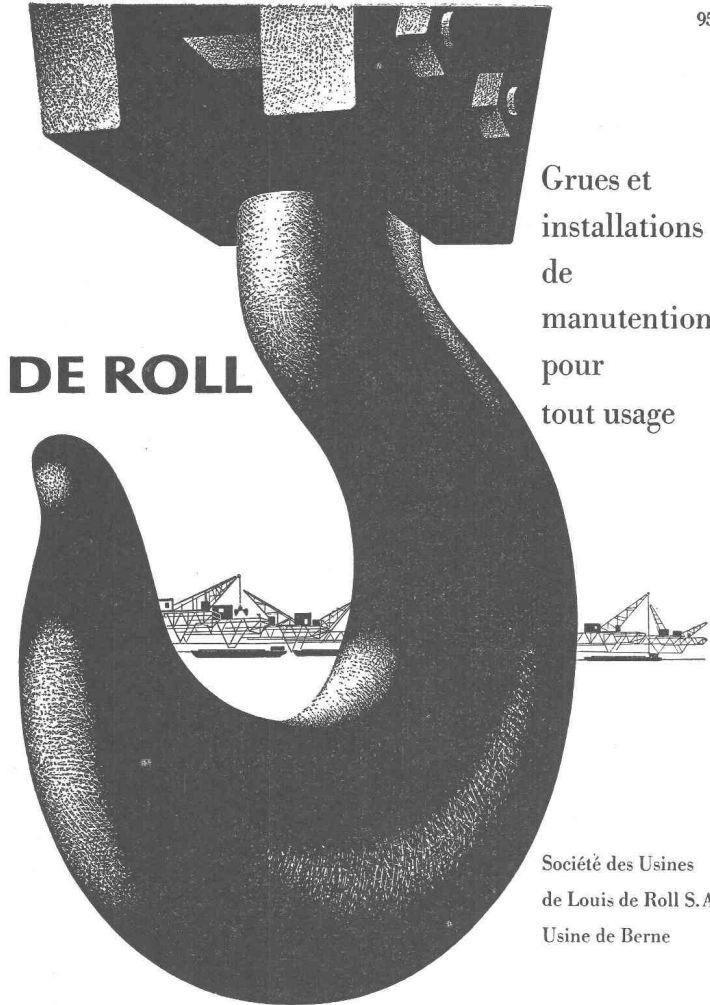
Suisse, Ecole d'architecture de l'Université de Genève, 1960, N° 39.

728.2 (494.42)

Saujey, M. J. : Immeuble Miremont-Le Crêt à Genève. (*Wohnbau Miremont-Le Crêt in Genf.*) Avec fig., Werk 46 (1959) 9, p. 320-322.

Immeuble de huit étages comprenant cent quarante et un appartements dans quartier périphérique. Plan en dents-de-scie, vue dégagée. Les appartements sont centrés autour d'un balcon triangulaire. Entrées largement conçues. Construction : ossature béton armé, façades de fenêtres en bois, de panneaux préfabriqués, et de lamelles d'aluminium brise-soleil.

Suisse, Ecole d'architecture de l'Université de Genève, 1960, N° 40.



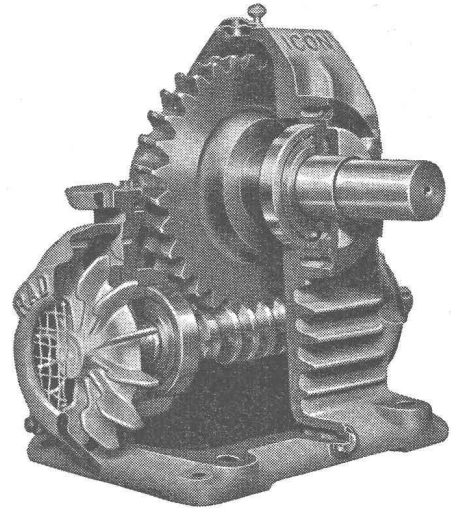
DE ROLL

Grues et
installations
de
manutention
pour
tout usage

Société des Usines
de Louis de Roll S.A.
Usine de Berne

RADICON

Les réducteurs à vis sans fin de renommée mondiale pour sécurité, durabilité et rendement maximum



De 0.03 - 73 CV et rapports de 5 : 1 - 60 : 1
en stock chez

W. Emil Kunz, Zürich 27 Gotthardstraße 21
Tel. 051 / 27 30 57

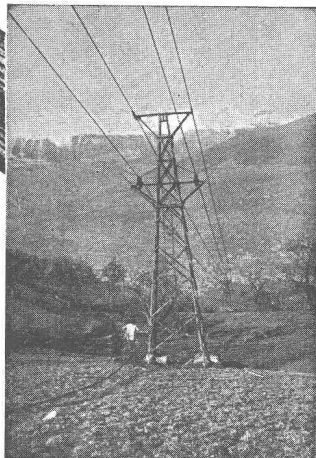
Corderie Industrielle Suisse S.A.

ci-devant C. Oechslin zum Mandelbaum

Tél.
(053) 5 42 41

Schaffhouse

Fondée en
1839



Câbles Oechslin

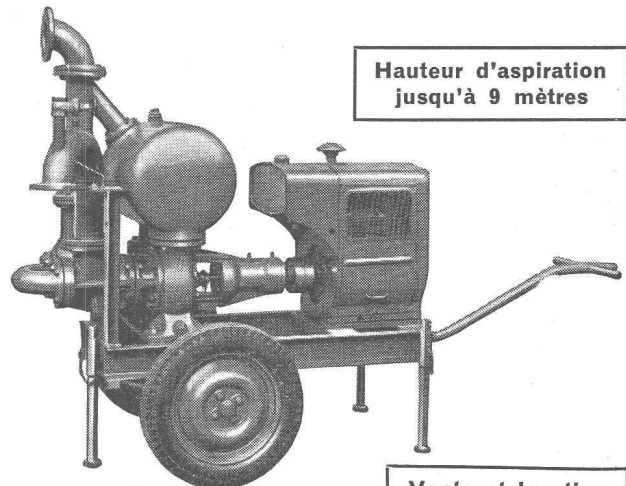
Sécurité et qualité !

Pompes pour Entrepreneurs

à amorçage automatique, sans soupapes

SYSTÈME LAUCHENAUER

Hauteur d'aspiration
jusqu'à 9 mètres



Vente et location

Débits de 1 à 500 litres/seconde. — Pas de soupape de pied, ni de clapet dans la tubulure d'aspiration. — Aucune pompe à vide de secours. — Réamorçage automatique immédiat, même si de l'air est entré dans le tuyau d'aspiration. — Pas de surface de contact à frottement et s'usant ; par conséquent, pas de contretemps même pour l'élévation de la boue, du sable ou du gravier.

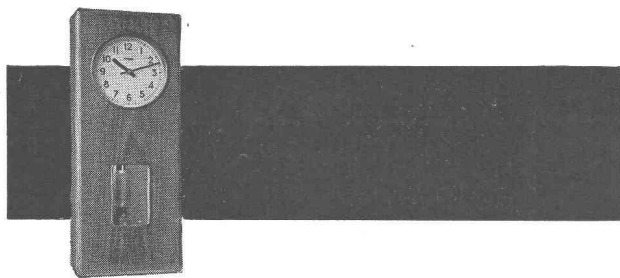
Ateliers de Construction s/Sihl S.A.

Fondés en 1871

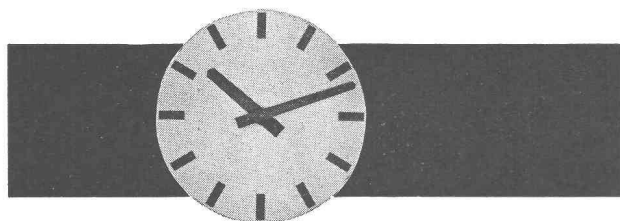
ZURICH

Tél. (051) 23 35 14

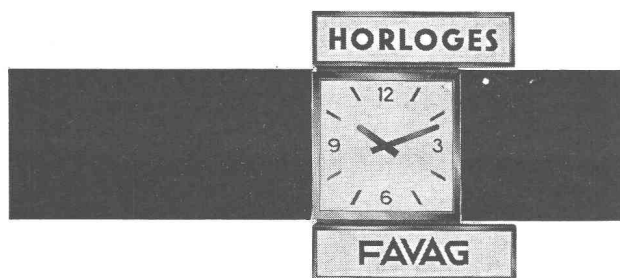
HORLOGES ÉLECTRIQUES



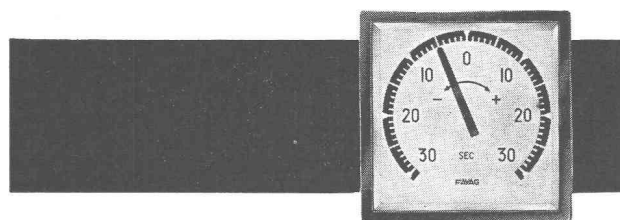
L'horloge-mère **FAVAG** commande un réseau horaire et garantit sa marche précise.



Les horloges secondaires **FAVAG** suivent invariablement l'horloge-mère et distribuent l'heure exacte.



Dans la rue, une horloge **FAVAG** décuple l'effet publicitaire d'une enseigne.



Dans une centrale électrique, on contrôle la régularité de la fréquence à l'aide du fréquence-mètre **FAVAG**.



COMMUNE DE PULLY

Un poste de

dessinateur-géomètre ou technicien-géomètre

est mis au concours à la **Direction des Travaux**.

Conditions d'admission : Nationalité suisse ; âge maximum 35 ans ; certificat d'apprentissage (pour les techniciens-géomètres, certificat fédéral).

Les candidats au courant des travaux de génie civil auront la préférence.

Traitement selon règlement du personnel communal, classes 7 à 5.

Entrée en fonction au plus tôt.

Cahier des charges à disposition au Greffe municipal, où les offres manuscrites, avec curriculum vitae, sont à adresser jusqu'au **21 mai 1960**.

Pully, le 29 avril 1960.

Municipalité de Pully.

Cherche jeune

ingénieur civil

domaines d'activité variés dans le béton armé et la construction métallique. Semaine anglaise et avantages sociaux.

Entrée tout de suite ou à convenir.

Faire offre complète avec références, curriculum vitae, photo et prétentions de salaire, à **J.-Cl. Piguet, ingénieur S.I.A., 30, avenue de Rumine, Lausanne**.

Bureau technique génie civil et béton armé cherche

ingénieur civil

si possible un à deux ans de pratique, bon staticien. Travail varié.

Cottier & Fantoli, ingén. S.I.A., avenue Secrétan 11, Lausanne, tél. (021) 22 61 48.

Pour votre publicité :

ANNONCES SUISSES S.A. « ASSA »

LAUSANNE, Place Bel-Air 2

Fondés en
1890
ATELIERS DE PHOTOGRAVURE
Reymond

LAUSANNE AVENUE VINET 19

DOCUMENTATION GÉNÉRALE

Sciences pures

BT 3061 518.5 : 681.142.8
Les calculateurs analogiques. Leur emploi dans l'industrie.
R. VICHNEVETSKY.
Techn. moderne, 51 (1959) 5, mai, p. 245-250, 11 fig.

Le calculateur analogique électronique se présente sous la forme d'un ensemble d'unités électroniques et électromécaniques susceptibles de réaliser chacune un certain nombre d'opérations mathématiques fondamentales, les grandeurs sur lesquelles elles opèrent et le résultat de ces opérations se présentant sous la forme de tensions électriques. L'interconnexion de ces unités opérationnelles en vue de l'étude d'un problème spécifique permet de simuler les structures mathématiques les plus diverses. L'auteur décrit la simulation analogique des opérations mathématiques fondamentales (linéaires ou non), les appareils d'enregistrement et de mesure, puis parle des applications du calcul analogique : industrie aéronautique, industries chimiques et pétrolières, industrie automobile, industrie nucléaire, domaines divers.

Mécanique appliquée

BT 3062 621.643.43
Mécanique et calcul des tuyauteries articulées. A. KOVACS.
Chaleur et Industrie, 40 (1959) 411, oct., p. 301-316, 16 fig.

Etude du comportement élastique des tuyauteries soumises à des variations de température importantes. Au moyen des calculatrices électroniques, le problème des réactions élastiques des tuyauteries a pu être traité, même pour des configurations très complexes ; les calculs ont montré que, dans bien des cas, on parvenait à des contraintes inadmissibles, d'où la nécessité de recourir à des articulations et des soufflets de dilatation dont l'établissement pose de nouveaux problèmes. C'est à cette question que s'attache l'auteur en étudiant successivement : 1. l'influence des articulations, en particulier suivant leur emplacement sur la tuyauterie ; 2. l'élasticité et la résistance des soufflets permettant de réaliser ces articulations.

Electrotechnique

BT 3063 621.3.042 : 621.313.33
Le calcul précis du courant magnétisant de machines asynchrones triphasées. K. OBERRETL.
Bull. Oerlikon (1959) 335, août, p. 66-84, 25 fig.

Dans la construction de ces machines, l'économie que permet de réaliser la détermination du courant magnétisant par un calcul précis du circuit magnétique en justifie les frais d'études. L'auteur détermine avec précision les tensions magnétiques des dents, de l'entrefer et des culasses, en tenant compte de l'allègement des culasses par les dents, les encoches et l'arbre. L'estimation de l'influence de l'usinage (découpage ou étampage des tôles) sur la perméabilité d'étroites parties en tôle, par exemple de dents, s'appuie sur des valeurs mesurées.

On tient aussi compte de l'influence de la tension magnétique des culasses sur l'aplatissement de la courbe du champ. En partant de l'onde fondamentale de l'excitation du champ, on peut déterminer le courant magnétisant de la machine couplée en étoile. L'augmentation du courant réactif dans le cas du couplage en triangle, notamment pour les rotors à cage, est négligeable.

BT 3064 621.316.57.064.25
Conception nouvelle pour un disjoncteur à faible volume d'huile à injection. P.-E. DORGES.
Bull. Soc. franç. Electriciens, Sér. 7, 9 (1959) 102, juin, p. 341-350, 8 fig.

Principe d'injection d'huile pour la coupure d'arcs de disjoncteur à haute tension. Conception d'un disjoncteur à injection d'huile et à propulsion du contact mobile par jet d'huile, à faible inertie. Buts recherchés dans cette réalisation. Description d'un appareil à 150 kV. Essais effectués au Centre de recherches d'Electricité de France à Fontenay. Conclusions et perspectives d'avenir.

BT 3065 621.317.725.082.72
Elektrostatische Voltmeter für hohe Spannungen. H. R. FLATT.
Bull. Ass. suisse Electriciens, 50 (1959) 18, 29 août, p. 890-897, 7 fig.

Exposé des principes de construction des voltmètres électrostatiques pour haute tension. Fondements théoriques et comparaison des forces électriques et mécaniques agissant sur le système de mesure. La détermination théorique de la meilleure forme d'électrode conditionne la construction de l'appareil. Résultats de mesures, données diverses, considérations sur les méthodes d'étalonnage.

VEVEY

Nous cherchons pour notre département **constructions mécaniques**

INGÉNIEUR ou TECHNICIEN DIPLOMÉ

comme constructeur chef de groupe.

La préférence sera donnée à candidat possédant une bonne expérience dans la construction mécanique, si possible également dans le domaine des engins de levage, et âgé d'au moins 30 ans.

Nous offrons une activité variée et indépendante, impliquant des contacts avec la clientèle et les fournisseurs et la mise au point des installations construites.

Adresser offres avec curriculum vitae, copies de certificats, photographie, références et prétentions de salaire aux

**Ateliers de
Constructions Mécaniques de Vevey S.A.
à VEVEY**

**LE BUREAU D'INGÉNIEURS
POUR
LA CONSTRUCTION DES TOURS DE CAROUGE**
cherche

2 DESSINATEURS EN BÉTON ARMÉ

avec pratique.
Faire offres avec prétentions de salaires et curriculum vitae, à M. Pierre Tremblet, ingénieur-conseil, 27, rue de Montbrillant, Genève.

On demande

Ingénieur civil

ayant l'expérience des études et des travaux de béton armé. Travail très intéressant.
Faire offres sous chiffre **AS 80 131 L**, aux **Annonces Suisses S.A.**, « ASSA », à Lausanne.

JEUNE ARCHITECTE

diplômé E.P.F., S.I.A.
après divers stages et cinq années d'activité cherche place stable avec possibilité d'avancement, évent. intérêt aux affaires.
Bonnes références.
Ecrire sous chiffre **AS 80 132 L**, aux **Annonces Suisses S.A.**, « ASSA », Lausanne.

Génie

BT 3066

624.012.47 : 624.072.2

Il calcolo dei momenti di reazione degli incastri perfetti nelle costruzioni in calcestruzzo precompresso.

D. JEVTIC.
G. Genio civile, 97 (1959) 10, oct., p. 828-858, fig., tabl.

Etude de trois procédés de détermination du moment d'encastrement des poutres précontraintes à moment d'inertie constant ou variable :

- par intégration directe ;
- au moyen des angles de rotation des sections d'appui dans le système de référence ;
- en substituant à l'effet des câbles celui d'une charge équivalente et en utilisant les lignes d'influence.

Dans le but de faciliter le calcul de ce moment d'encastrement, l'auteur donne, pour chaque procédé, les formules, tableaux et abaques correspondants. Il présente enfin deux exemples : poutre à section constante (moments d'encastrement parfait et moments parasites) et poutre à section symétrique (application des trois procédés).

BT 3067

626.113.004.68 (493)

La modernisation du canal de Charleroi à Bruxelles par le franchissement, pour les bateaux de 1350 tonnes, de la crête hydrographique de partage des eaux de la Meuse et de l'Escaut.

H. N. F. SANTILMAN.

Techn. Travaux, 35 (1959) 5-6, mai-juin, p. 169-188, 30 fig.

Tracé et caractéristiques du canal primitif. Transformations successives de l'ouvrage. Impératif des travaux de modernisation. Sondages de reconnaissance des terrains. Etude géologique détaillée. Hydrologie des terrains traversés. Essais physiques et mécaniques des échantillons de terrain. Détermination du profil. Exécution des travaux de terrassement, excavateur à godets de 350 t, remblayeur de 220 t. Décharges. Travaux complémentaires. Importance des travaux.

Chimie industrielle

BT 3068

669.3 : 621.3

Les cuivres à durcissement structural. Leur utilisation en construction électrique et en électrothermie.

G. LAFEUILLE.
Bull. Soc. franç. Electriciens, Sér. 7, 9 (1959) 105, sept., p. 492-503, 12 fig.

L'auteur rappelle les progrès enregistrés par la métallurgie du cuivre depuis le début du siècle et souligne les résultats pratiques obtenus, en construction électrique, par l'emploi des cuivres à durcissement structural. Les possibilités qu'offrent ces matériaux permettent d'améliorer construction et comportement des pièces de : disjoncteurs, contacteurs, machines tournantes, conducteurs de fours électriques, etc., en utilisant, au maximum, les propriétés physiques et caractéristiques mécaniques de ces métaux particuliers.

Construction, Architecture

BT 3069

699.844 : 534.83

Les parois minces dans l'isolation acoustique. J. FRENKIEL.
Bull. sci. Ass. Ing. Electr. Montefiore, 72 (1959) 4-5, avr.-mai, p. 347-373, 6 fig.

Soumises à des vibrations d'un local émetteur, les parois minces sont susceptibles de transmettre suivant des modes différents qui dépendent de la fréquence de la source émettrice et des dimensions de ces parois. Leurs vibrations peuvent être gênantes. Une étude de leurs modes vibratoires, en connexion avec la connaissance des impédances acoustiques, permet d'atténuer ces vibrations. Cette étude vise à prévoir les caractéristiques d'atténuation des parois définitives, en partant des caractéristiques spécifiques établies sur des échantillons de faibles dimensions. Elle se base sur l'application des calculs analogiques et sur la connaissance des matériaux et des lois qui en découlent.

Divers

BT 3070

656.1.021

Quelques considérations théoriques sur la circulation routière.

P. FAVIER.
Rev. gén. Routes et Aérodrômes, 29 (1959) 326, 327, mars, avril, p. 49-60, 89-101, 21 fig.

Etude ayant pour objet : 1. Les conditions dans lesquelles un véhicule peut en dépasser un autre moins rapide. — 2. La capacité théorique, c'est-à-dire le trafic maximum d'une route à deux ou trois voies si les conditions optima sont réalisées ; ce calcul admet l'hypothèse simplificatrice que tous les véhicules « rapides » et les véhicules « lents » peuvent être considérés identiques.

Subdivision de l'étude : 1. Données générales, définitions et notations, représentation graphique. — 2. Circulation des véhicules en file sur une voie unique. — 3. Etude du dépassement. — 4. Circulation sur une route à deux voies. — 5. Circulation sur une route à trois voies. — 6. Correction du résultat des chapitres 4 et 5 au moyen du calcul des probabilités.

Nous cherchons

ingénieur ou technicien en génie civil

ayant quelques années de pratique dans la direction de chantier en haute montagne et possédant de bonnes notions de la langue allemande.

Nous offrons : poste stable, intéressant, varié, bien rémunéré, avec prestations sociales d'une grande entreprise.

Offres manuscrites comprenant indications détaillées sur l'activité et la formation professionnelle sont à adresser, avec copie de certificats et photographie ainsi que prétentions de salaire, à

ED. ZUBLIN & Cie S.A.
Case postale, Bâle 2.

ADMINISTRATION COMMUNALE LAUSANNE

DIRECTION DES SERVICES INDUSTRIELS

Par suite de la retraite prochaine des titulaires, les postes suivants sont mis au concours :

Ingénieur-Chef du Service du Gaz

Conditions spéciales : Posséder le diplôme d'ingénieur de l'EPUL ou E.P.F. ou titre jugé équivalent. Avoir les connaissances générales nécessaires pour diriger un service public de production et de distribution du gaz.

Ingénieur-Chef de l'Usine à Gaz

Conditions spéciales : Posséder le diplôme d'ingénieur-chimiste de l'EPUL ou E.P.F. ou titre jugé équivalent. Etre capable de diriger du personnel. Le titulaire devra habiter dans l'appartement existant à l'usine à gaz.

Traitements : à convenir.

Entrée en fonction : à convenir.

Délai d'inscription : 30 juin 1960.

Les candidats doivent être de nationalité suisse, avoir une réputation intacte et être en bonne santé. Age maximum : 40 ans ; toutefois, les candidats dépassant l'âge de 30 ans devront remplir, en cas de nomination, les conditions spéciales de la Caisse de pensions du personnel communal. Prière de joindre copies de certificats et diplômes.

vevey

Nous cherchons pour entrée immédiate
ou date à convenir des

DESSINATEURS

pour notre département de mécanique
générale.

Faire offres avec curriculum vitae,
copies de certificats, photographie,
références et prétentions de salaire aux

Ateliers de
Constructions Mécaniques de Vevey S.A.
à **VEVEY**

LE SERVICE DES EAUX DE VEVEY-MONTREUX

cherche pour son bureau d'études un jeune

INGÉNIEUR EN GÉNIE CIVIL OU EN MÉCANIQUE

diplômé E.P.U.L. ou E.P.F., de nationalité suisse, s'intéressant aux problèmes d'urbanisme et de distribution d'eau, à l'hydrologie appliquée ainsi qu'à l'exploitation d'un Service public important.

Adresser offres manuscrites avec curriculum vitae et copies de références, à la Direction du Service des eaux de Vevey-Montreux, à Vevey, jusqu'au 31 mai 1960. Les candidats qui le désirent recevront conditions et cahier des charges spécial.

ÉCOLE POLYTECHNIQUE DE L'UNIVERSITÉ DE LAUSANNE

CHAIRE DE MACHINES THERMIQUES

La chaire de **machines thermiques** (machines à mouvement alternatif, moteurs à combustion interne, Diesel, compresseurs à pistons, thermo-pompes, installations frigorifiques et de chauffage) doit être prochainement repourvue.

Les personnes que cet enseignement intéresserait sont invitées à s'annoncer au Département de l'Instruction publique et des cultes, Service de l'enseignement supérieur, 6, place de la Cathédrale, à Lausanne.

Entrée en fonctions désirée :
15 octobre 1960

Bureau d'étude à Genève, ayant importants travaux en vue, Suisse et étranger, engagerait pour immédiat ou date à convenir :

1 ingénieur civil

quelques années de pratique dans bureau d'étude béton armé ou métal, bon staticien, goût de la recherche.

1 technicien architecte

bonne pratique dans l'établissement des détails d'exécution, dessins et métrés.

1 dessinateur

béton armé ou autre

quelques années de pratique.

Travail d'équipe.

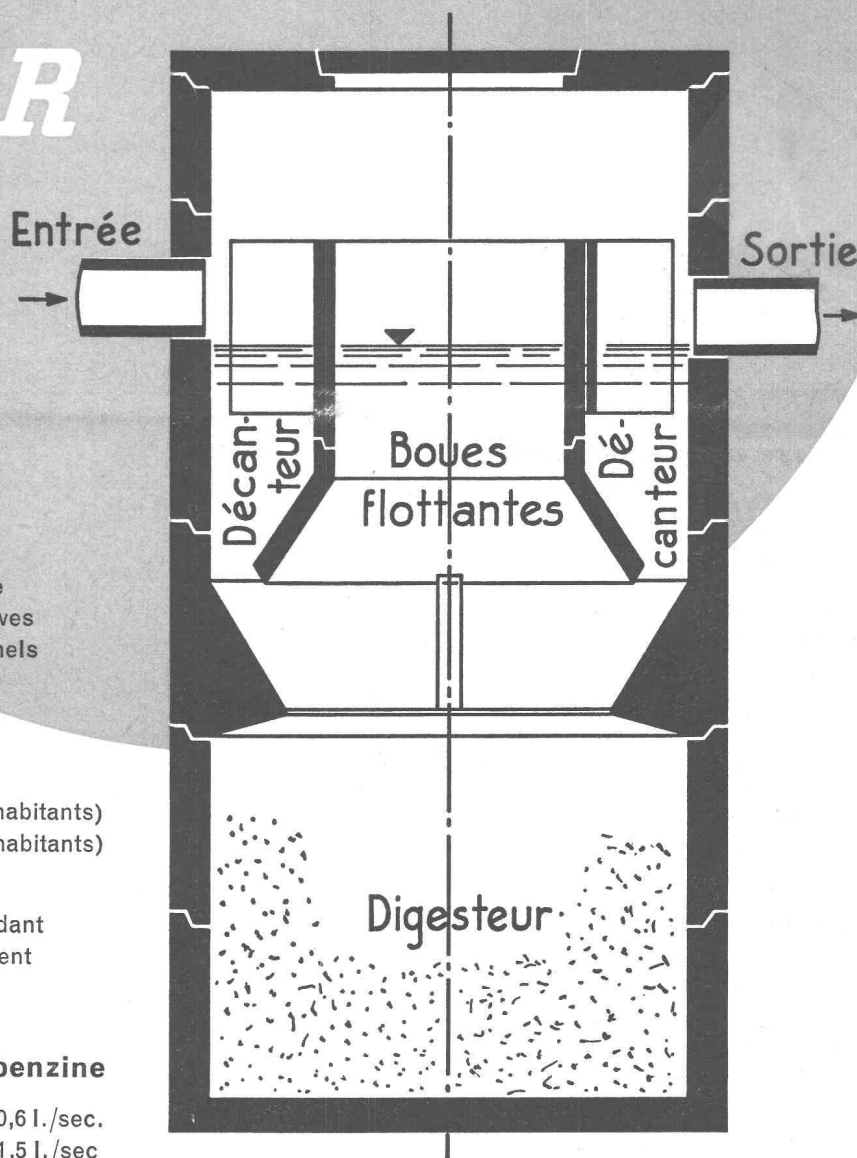
Activité d'avenir. — Bonne rétribution.

Envoyer curriculum vitae, références, photo, à **Publicitas**, sous chiffre **L 61 903 X, Genève.**

Pour l'épuration systématique des eaux usées

la fosse

OCLAIR



Cette fosse de décantation préfabriquée est construite conformément aux directives de l'Association suisse des professionnels de l'épuration des eaux (ASPEE).

Voici les dimensions des modèles pour l'épuration mécanique des eaux usées :

- 1) Type 125 : 125 cm de \varnothing (jusqu'à 10 habitants)
- 2) Type 150 : 150 cm de \varnothing (jusqu'à 20 habitants)

Les administrations publiques exigeant aujourd'hui des fosses septiques répondant à ces normes, vous avez un intérêt évident à prévoir le type prescrit.

SÉPARATEURS d'huile et benzine

- | | | |
|-------------------|----------------|-------------|
| 1) Type GRESA 80 | Débit de l'eau | 0,6 l./sec. |
| 2) Type GRESA 100 | Débit de l'eau | 1,5 l./sec. |

GETAZ ROMANG ECOFFEY S.A.

Comme pour toutes nos autres spécialités du bâtiment, nos services de vente sont à votre disposition pour vous documenter.