

Zeitschrift: Aînés : mensuel pour une retraite plus heureuse
Band: 23 (1993)
Heft: 7-8

Werbung

Nutzungsbedingungen

Die ETH-Bibliothek ist die Anbieterin der digitalisierten Zeitschriften. Sie besitzt keine Urheberrechte an den Zeitschriften und ist nicht verantwortlich für deren Inhalte. Die Rechte liegen in der Regel bei den Herausgebern beziehungsweise den externen Rechteinhabern. [Siehe Rechtliche Hinweise.](#)

Conditions d'utilisation

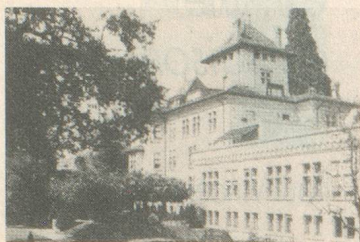
L'ETH Library est le fournisseur des revues numérisées. Elle ne détient aucun droit d'auteur sur les revues et n'est pas responsable de leur contenu. En règle générale, les droits sont détenus par les éditeurs ou les détenteurs de droits externes. [Voir Informations légales.](#)

Terms of use

The ETH Library is the provider of the digitised journals. It does not own any copyrights to the journals and is not responsible for their content. The rights usually lie with the publishers or the external rights holders. [See Legal notice.](#)

Download PDF: 10.11.2024

ETH-Bibliothek Zürich, E-Periodica, <https://www.e-periodica.ch>



Château de la Rive

Etablissement médico-social

Situation privilégiée. Grand parc arborisé.
Soins attentionnés, assurés par un personnel infirmier qualifié.
Service hôtelier personnalisé, cuisine soignée, régimes.
A 10 minutes du centre de Lausanne, arrêt trolleybus No 9.

Ch. de Curtinaux 1095 Lutry Tél. 021/791 10 41

HENRI CORNAZ DE PLOMB ET DE PUCE

Un imprimeur dans le siècle



Henri Cornaz Mémoires d'imprimeur à Yverdon

Volume de 132 pages, format 21,5 x 20,5 cm, 55 illustrations dans le texte, relié.

Prix: Fr. 48.—, franc de port.

Editions de la Thièle, C.P. 3074,
1400 Yverdon-les-Bains, tél. 024/21 26 06.

Réparez votre dentier vous-même!



— impeccable
du point de vue technique
et durable!
Indispensable
pour les voyages
et pendant les vacances.
Pour votre sécurité!

BONYPLUS®

Dans les pharmacies et les drogueries.

A la BCC des intérêts attrayants

Par exemple:

**Compte de placement
membres Coop**

5¼ % au maximum

(Taux dès 01.06.93)

Lausanne

021/20 65 41

Vevey

021/921 41 41

Yverdon

024/21 51 88

Sion

027/22 65 13

BCC GZB

Banque Centrale Coopérative Société Anonyme



CH-7050 Arosa – Tél. 081/31 12 08 – Fax 31 46 90

La vue sur les montagnes d'Arosa, à l'abri du vent, avec les sapins qui sentent bon, offre aux vacanciers un paysage magnifique pour les voyages et promenades à pied, à l'écart de la hâte et du bruit.

L'Hôtel pour aînés d'Arosa, où l'on se sent véritablement heureux, se trouve à quelques minutes de la gare et des autres moyens de locomotion et donne sur les sommets avec un panorama unique sur les montagnes d'Arosa.

Prix pour aînés (pension complète, tout compris):
chambre, douche/bain, WC, tél. + radio, Fr. 77.—.
Du 12 juin au 17 octobre 1993 et du 4 décembre au 21 décembre 1993.

Semaines-promenade: Fr. 480.—

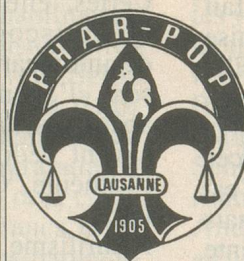
COUPON

Envoyez-moi, sans frais,
des prospectus d'Arosa et de l'Hôtel avec la liste des prix.

Nom: _____

Rue: _____

NP/localité _____



PHARMACIES POPULAIRES

Lausanne

Officines:

1 Rue de l'Ale 30

☎ 312 38 61

2 Bd de Grancy 4

☎ 26 38 62

3 Av. d'Echallens 61

☎ 24 08 54

4 Route d'Oron 4

☎ 652 48 70

5 Rue du Petit-Chêne 27

☎ 312 33 21

Livraisons à domicile