

Zeitschrift: Pestalozzi-Kalender
Band: 22 (1929)
Heft: [1]: Schülerinnen

Endseiten

Nutzungsbedingungen

Die ETH-Bibliothek ist die Anbieterin der digitalisierten Zeitschriften. Sie besitzt keine Urheberrechte an den Zeitschriften und ist nicht verantwortlich für deren Inhalte. Die Rechte liegen in der Regel bei den Herausgebern beziehungsweise den externen Rechteinhabern. [Siehe Rechtliche Hinweise.](#)

Conditions d'utilisation

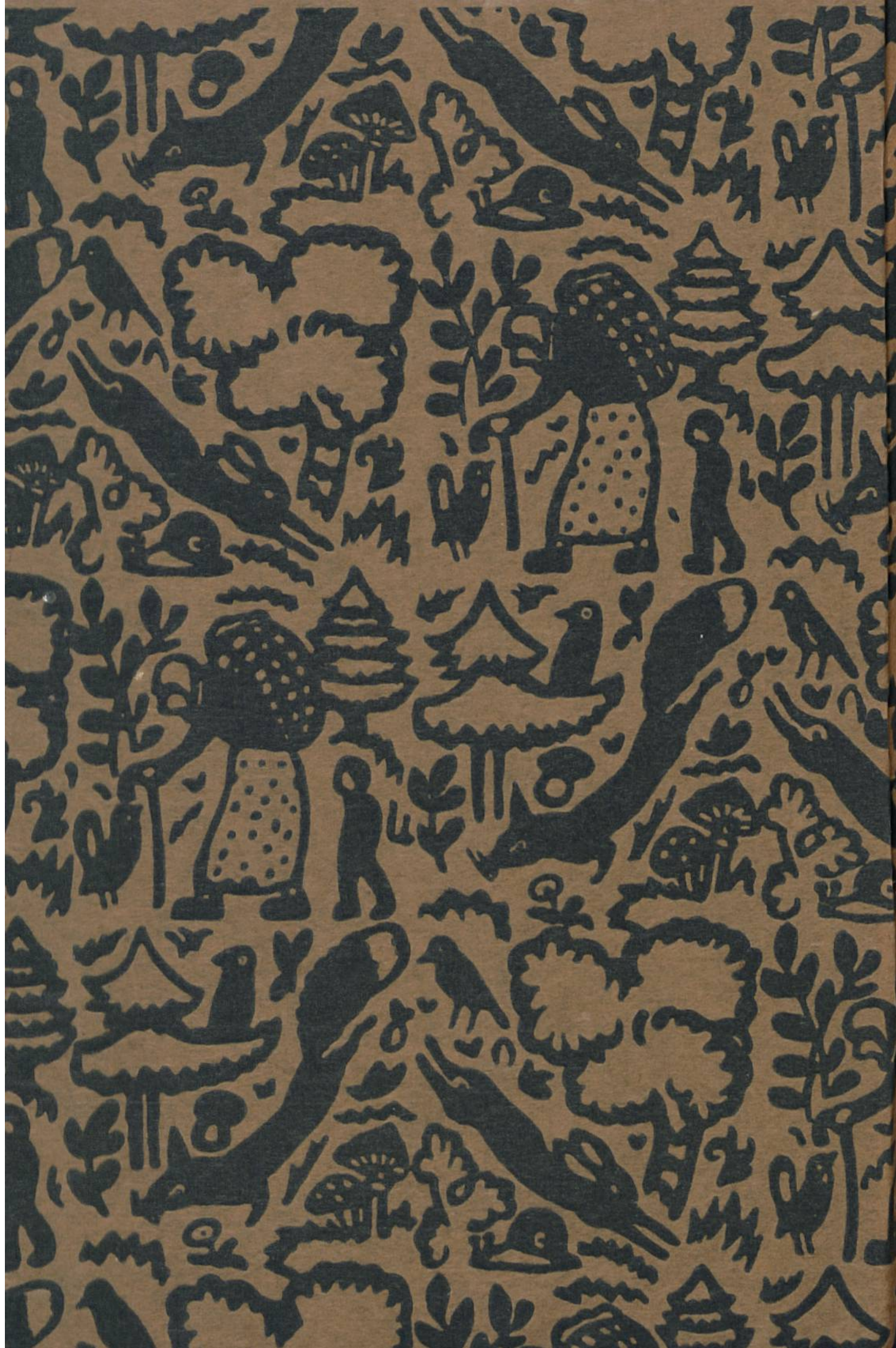
L'ETH Library est le fournisseur des revues numérisées. Elle ne détient aucun droit d'auteur sur les revues et n'est pas responsable de leur contenu. En règle générale, les droits sont détenus par les éditeurs ou les détenteurs de droits externes. [Voir Informations légales.](#)

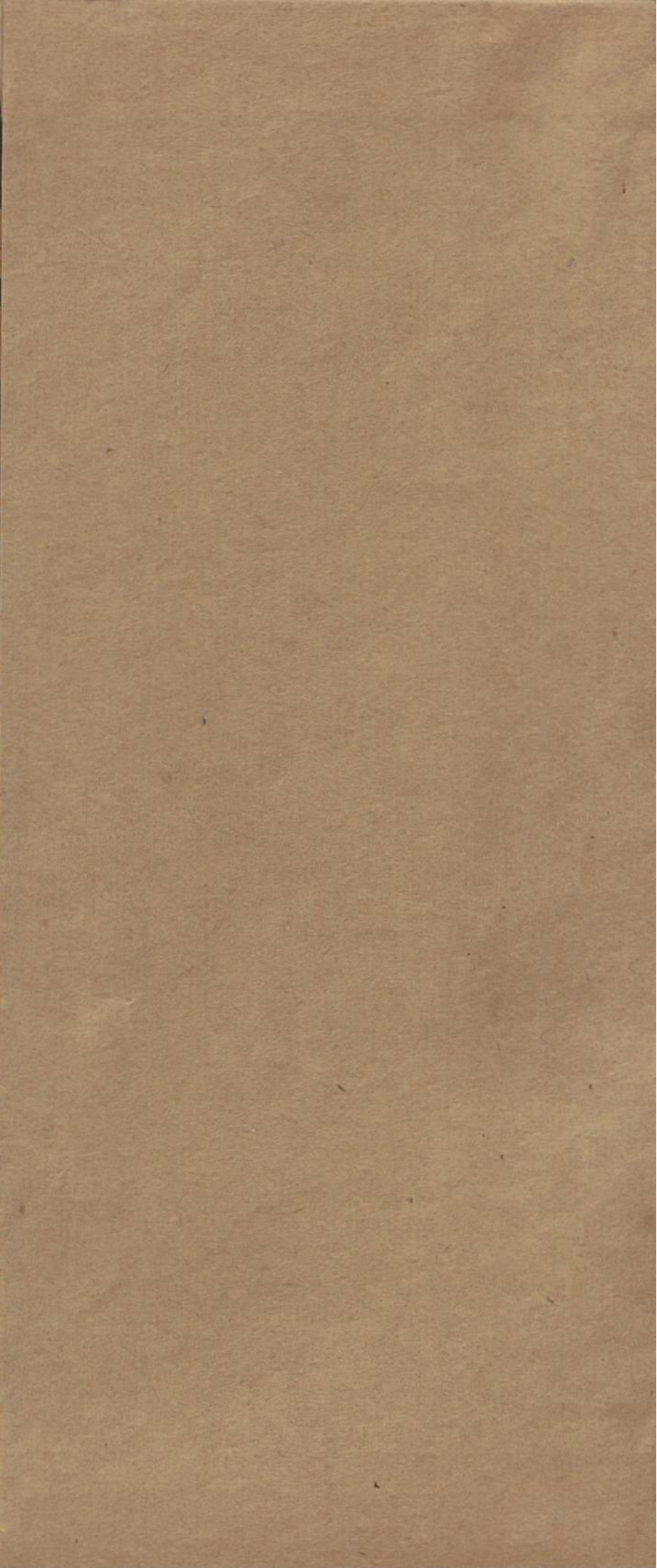
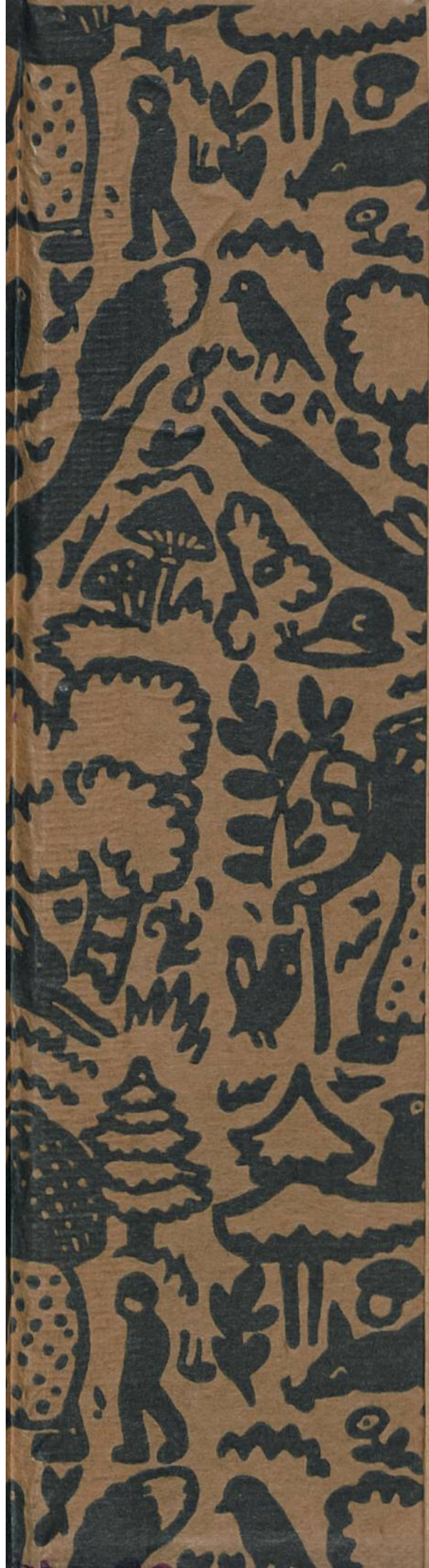
Terms of use

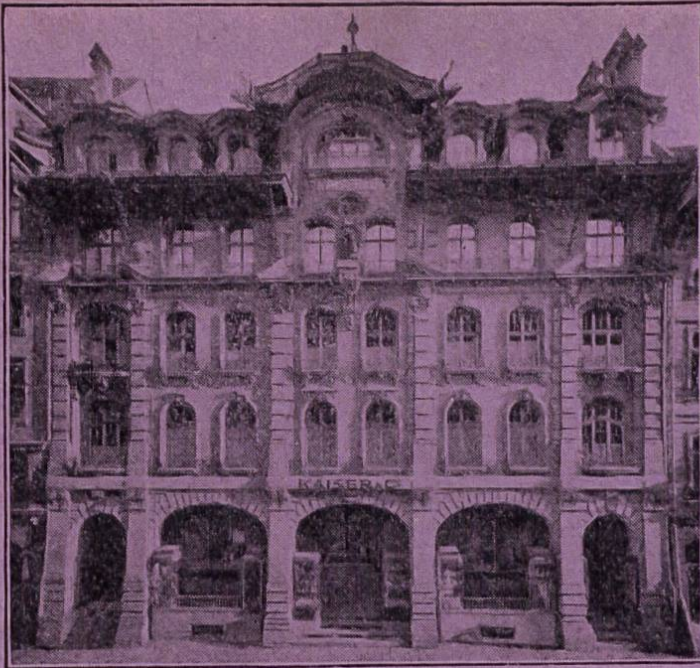
The ETH Library is the provider of the digitised journals. It does not own any copyrights to the journals and is not responsible for their content. The rights usually lie with the publishers or the external rights holders. [See Legal notice.](#)

Download PDF: 10.11.2024

ETH-Bibliothek Zürich, E-Periodica, <https://www.e-periodica.ch>







POSTKARTE

10 Cts.
Briefmarke
hier aufkleben

An

KAISER & Co A.-G.

ABTEILUNG PESTALOZZIVERLAG

TEILANSICHT DER GESCHÄFTSHÄUSER
KAISER & Co. A.-G., BERN
Lehrmittelanstalt und Vereinigte Spezialgeschäfte
VERKAUFSRÄUME: MARKTGASSE 37—43
AMTHAUSGASSE 22—26. LAGERHÄUSER:
MURTENSTRASSE 76, FABRIKSTRASSE 1

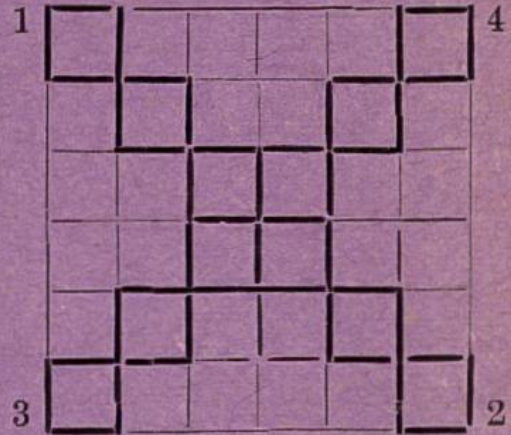
BERN

Wettbewerbkarte des Pestalozzikalenders

Diese Karte berechtigt zur Teilnahme am Wettbewerb. Die Kontrollmarke braucht nicht aufgeklebt zu werden; die Karte genügt als Ausweis. Die Lösungen müssen bis spätestens am **31. Mai 1929** im Besitze der Herausgeber des Kalenders (Kaiser & Co. A.-G. in Bern) sein. **Richtige Antworten berechtigen noch nicht zu einem Preis, das Los bestimmt die Preisgewinner.** : : : : : : : : :

JAHRGANG 1929

DRITTE AUFGABE, RÄTSEL :



ZWEITE AUFGABE, RÄTSEL :



UNSERE SCHATTENBILDER

(Nur Familienname schreiben)



1?

1.



2?

2.

NAME DES TEILNEHMERS AM WETTBEWERB:

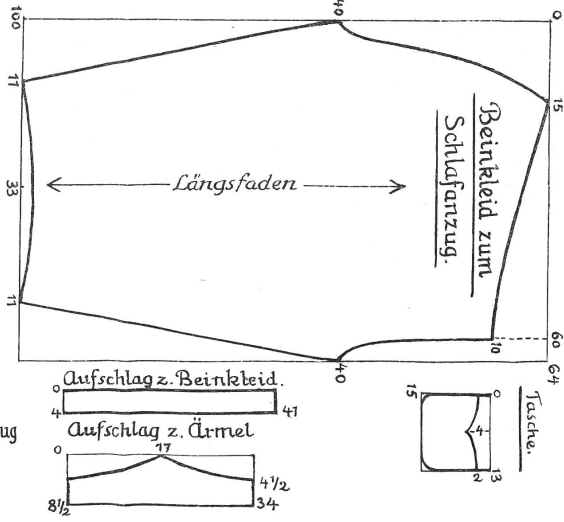
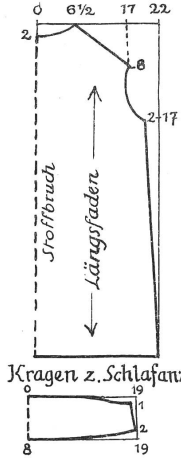
ALTER:

WOHNT BEI (VATER etc. Name, Beruf):

STRASSE:

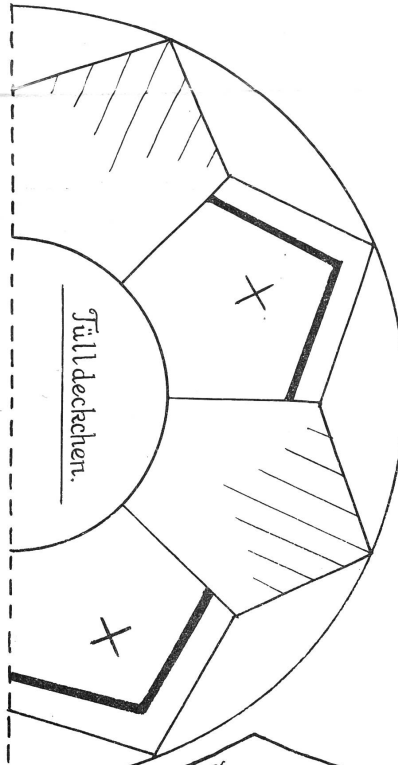
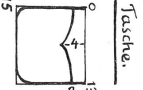
WOHNORT:
(KANTON)

Rücken zum Schlafanzug:



Aufschlag z. Beinkleid.

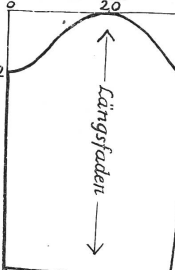
Aufschlag z. Ärmel



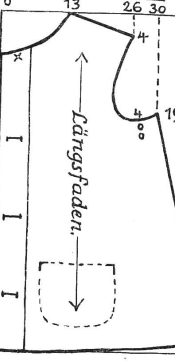
Kimono-Nachthemd.



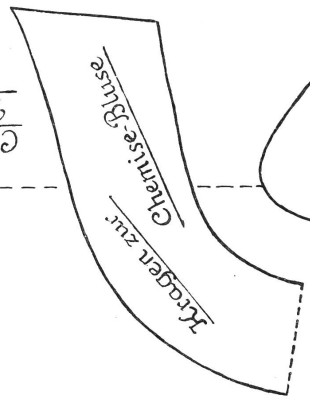
Ärmel zum Schlafanzug.



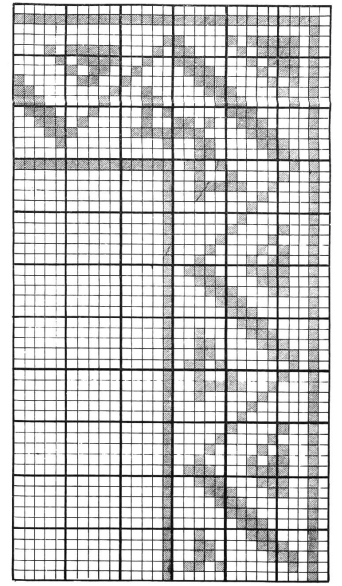
Jacke z. Schlafanzug



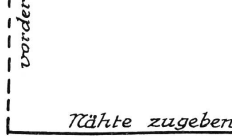
Chemise-Bluse.



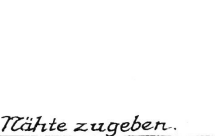
Kreuzstichmuster.



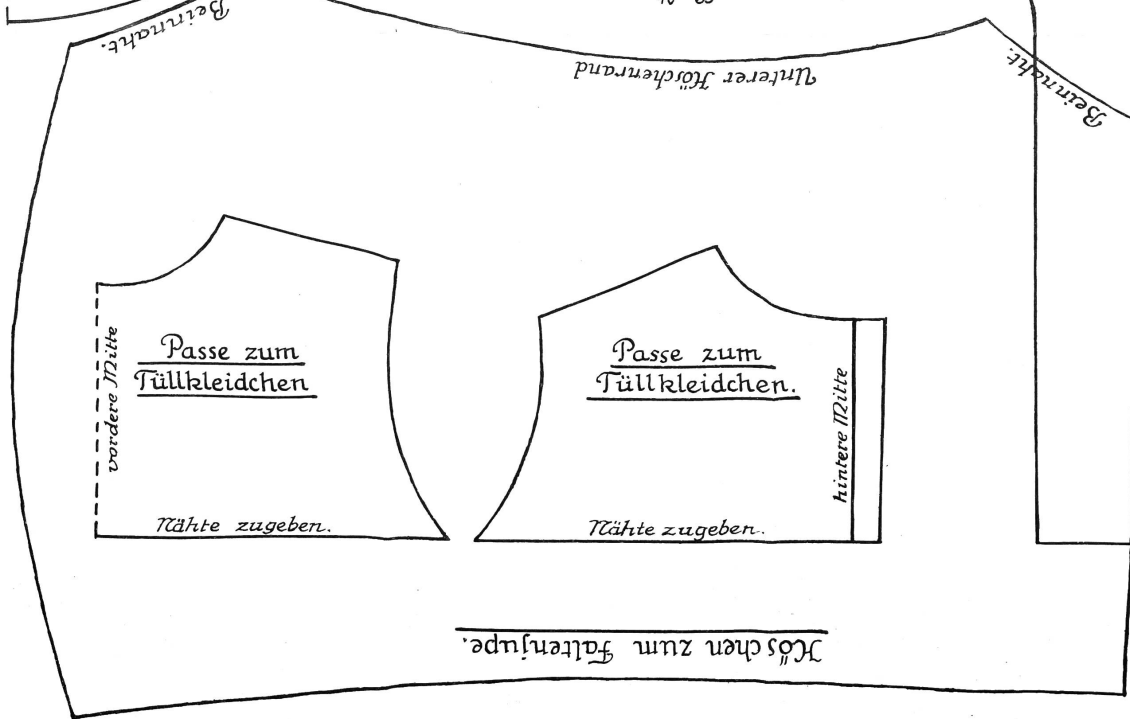
Passe zum Tüllkleidchen



Passe zum Tüllkleidchen.



Wäschen zum Faltenjüpe.



vordere Mitte

Rückenmitte

Seinnähte

Unterer Höfchenrand

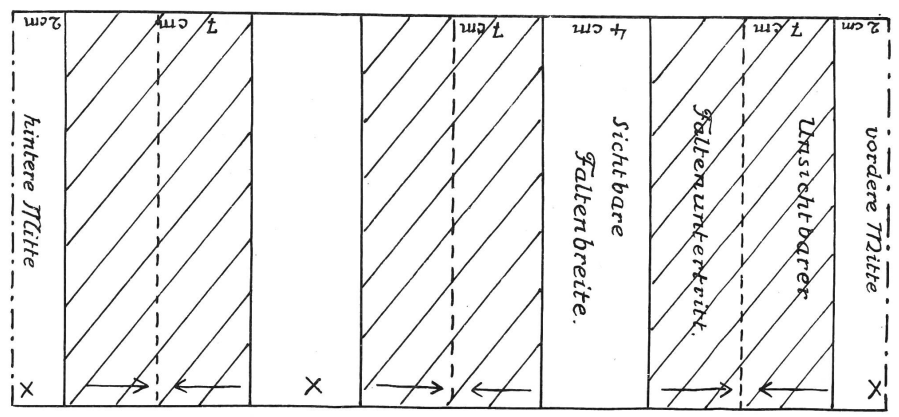
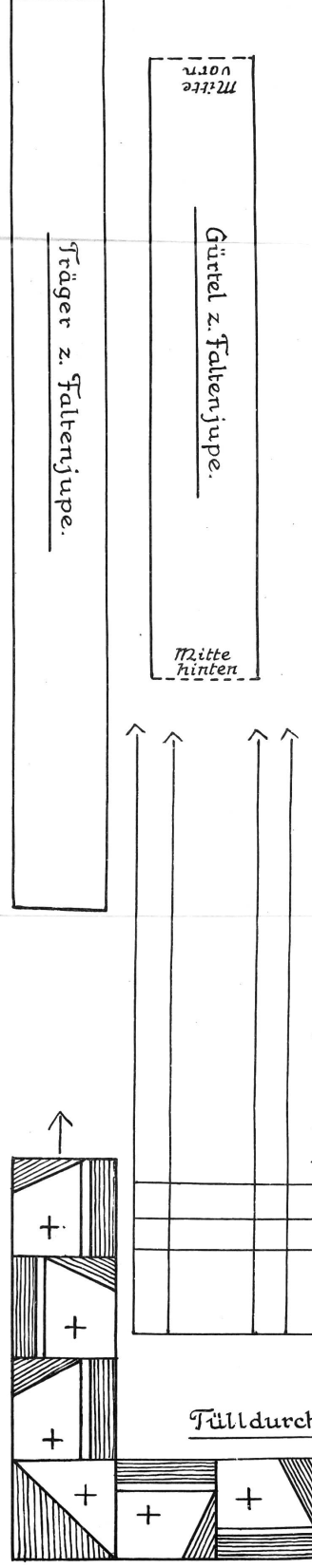
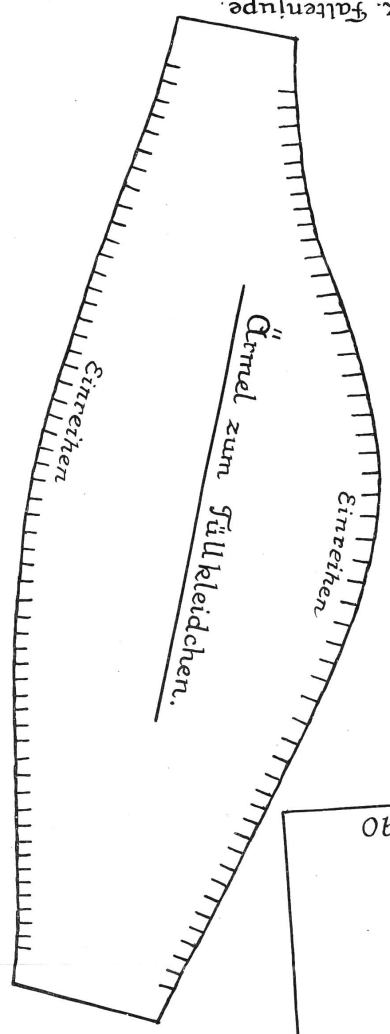
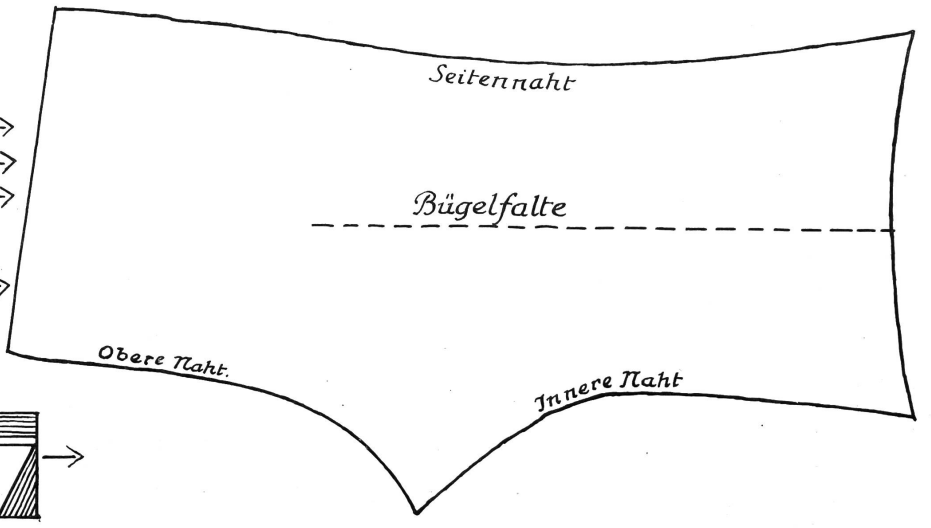
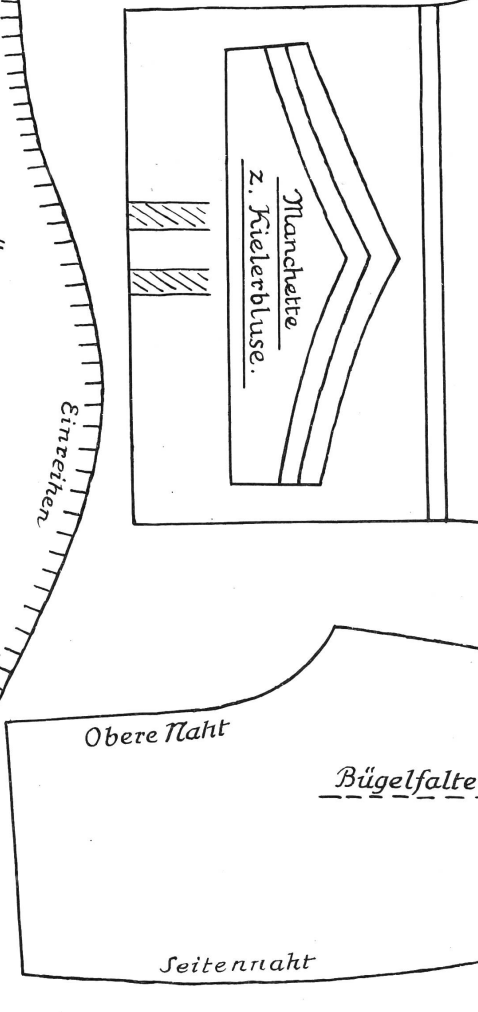
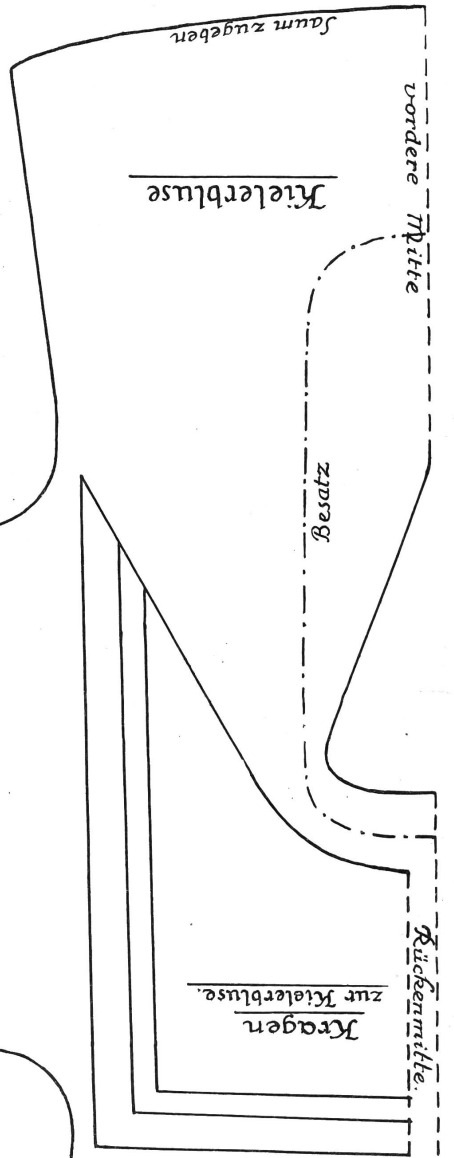
Beinnähte

vordere Mitte

hintere Mitte

Nähte zugeben.

Nähte zugeben.



Übersicht z. Faltenjupe