

Objektyp: **Advertising**

Zeitschrift: **Die Schweiz = Suisse = Svizzera = Switzerland : offizielle Reisezeitschrift der Schweiz. Verkehrszentrale, der Schweizerischen Bundesbahnen, Privatbahnen ... [et al.]**

Band (Jahr): **40 (1967)**

Heft 10

PDF erstellt am: **20.09.2024**

### **Nutzungsbedingungen**

Die ETH-Bibliothek ist Anbieterin der digitalisierten Zeitschriften. Sie besitzt keine Urheberrechte an den Inhalten der Zeitschriften. Die Rechte liegen in der Regel bei den Herausgebern.

Die auf der Plattform e-periodica veröffentlichten Dokumente stehen für nicht-kommerzielle Zwecke in Lehre und Forschung sowie für die private Nutzung frei zur Verfügung. Einzelne Dateien oder Ausdrucke aus diesem Angebot können zusammen mit diesen Nutzungsbedingungen und den korrekten Herkunftsbezeichnungen weitergegeben werden.

Das Veröffentlichen von Bildern in Print- und Online-Publikationen ist nur mit vorheriger Genehmigung der Rechteinhaber erlaubt. Die systematische Speicherung von Teilen des elektronischen Angebots auf anderen Servern bedarf ebenfalls des schriftlichen Einverständnisses der Rechteinhaber.

### **Haftungsausschluss**

Alle Angaben erfolgen ohne Gewähr für Vollständigkeit oder Richtigkeit. Es wird keine Haftung übernommen für Schäden durch die Verwendung von Informationen aus diesem Online-Angebot oder durch das Fehlen von Informationen. Dies gilt auch für Inhalte Dritter, die über dieses Angebot zugänglich sind.

# Sind Sie auch eine von uns?

Sagt man von Ihnen auch, dass Sie ein Flair dafür hätten,  
stets vom Guten das Bessere zu wählen? Ja?

Dann gehören Sie zu uns. Dann stellt auch Ihr Gaumen besondere Ansprüche.  
Bei Schokolade zum Beispiel, werden Sie sofort das Besondere der DE LUXE herausspüren,  
der herrlichen Doppelrahm-Schokolade von Suchard,  
denn Sie wissen:

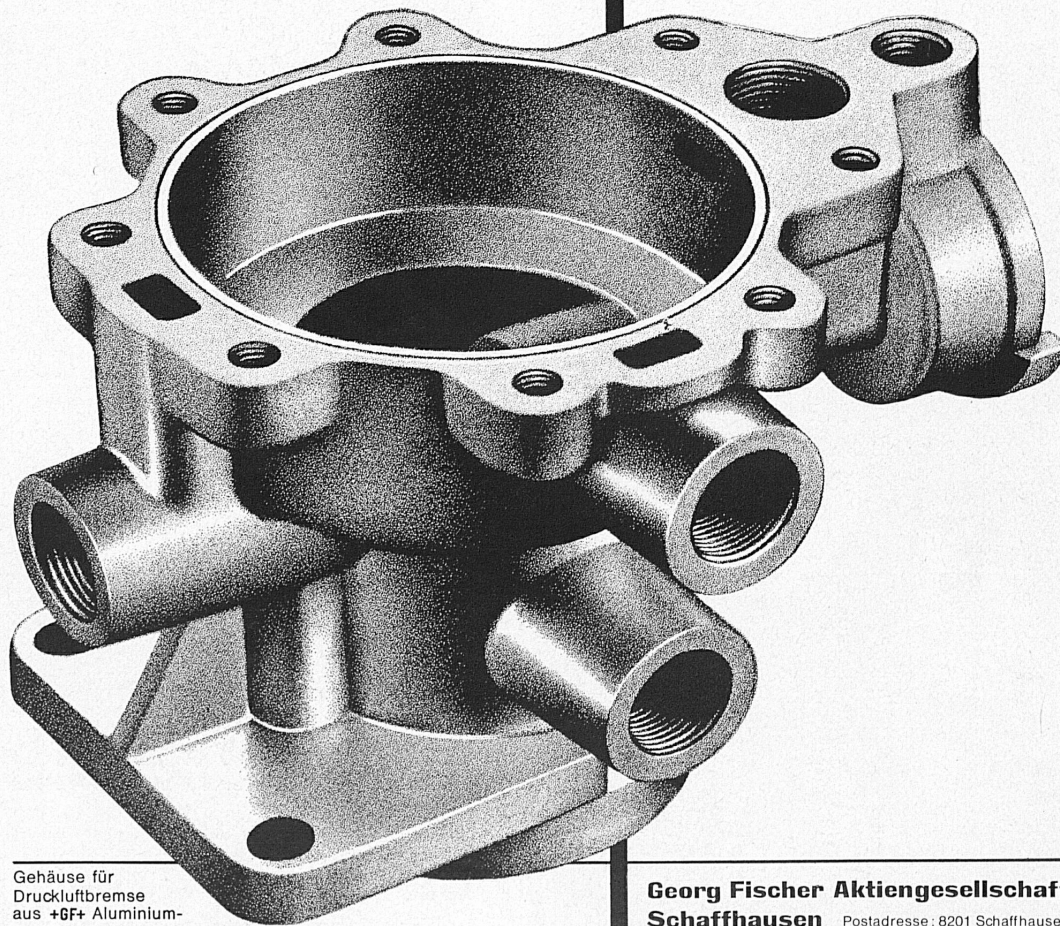
Rahm macht gute Schokolade besser!



# Für jedes Gussstück +GF+ Guss

Temperguss  
Stahlguss  
Grauguss  
Sphäroguss  
Leichtmetallguss

Für jeden Bedarf den richtigen  
gegossenen Werkstoff

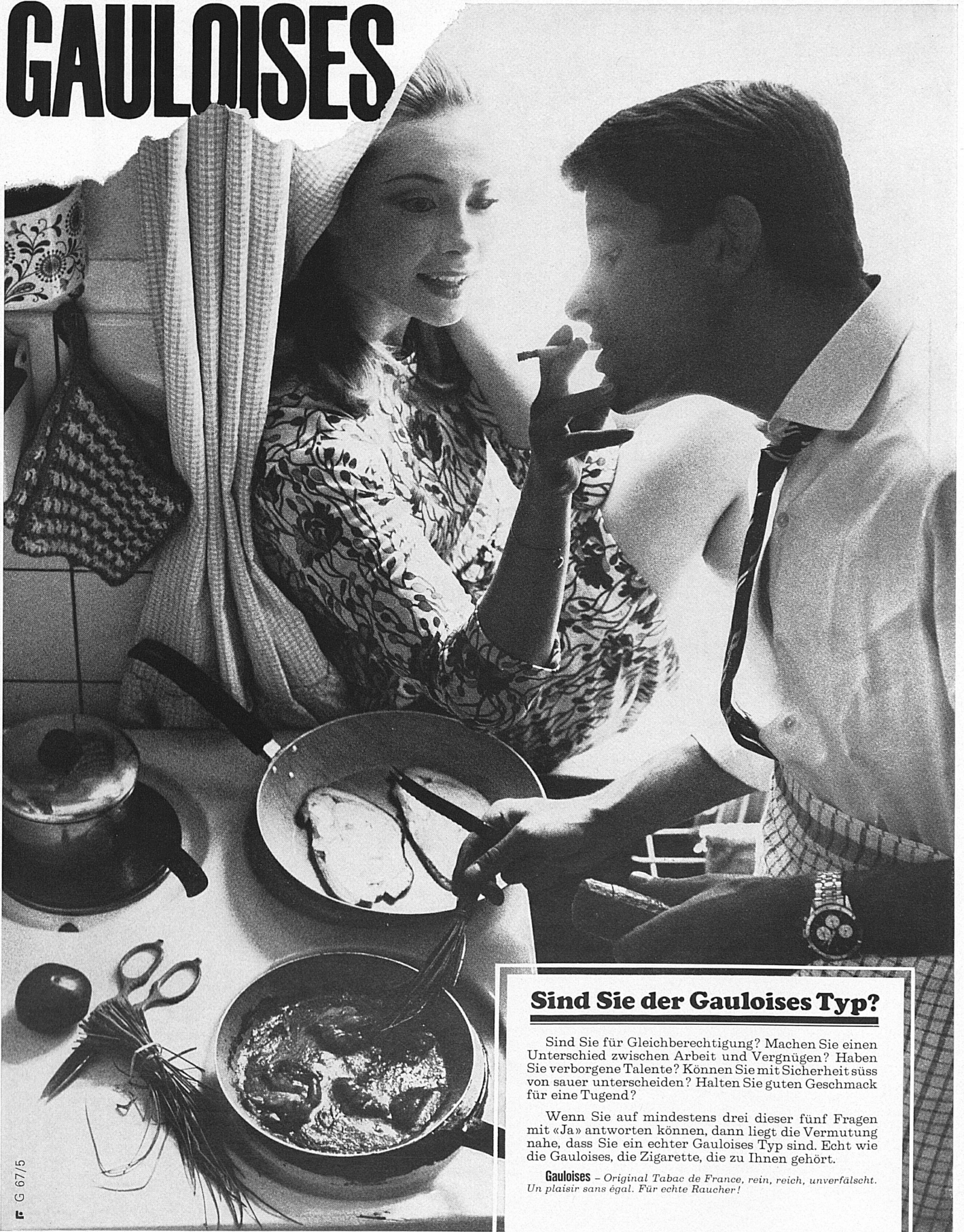


Gehäuse für  
Druckluftbremse  
aus +GF+ Aluminium-  
Kokillenguss,  
vergütet, Gewicht 1,9 kg  
P 351/1

**Georg Fischer Aktiengesellschaft**  
**Schaffhausen**

Postadresse: 8201 Schaffhausen  
Telephon: (053) 8 11 11

# GAULOISES

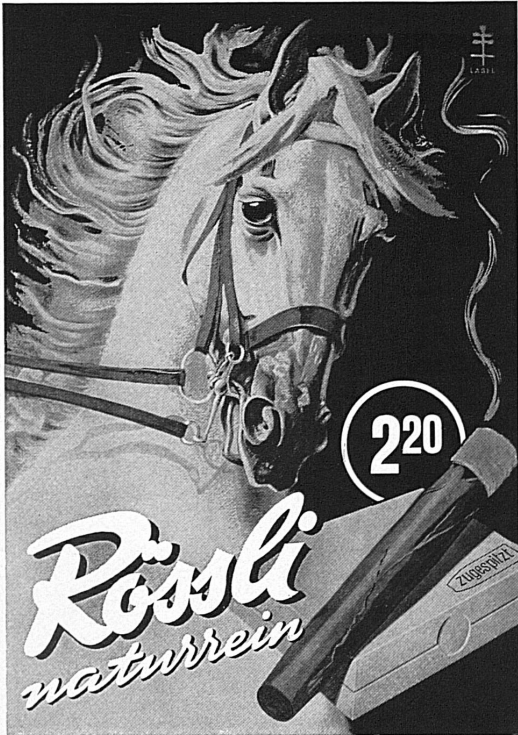


## **Sind Sie der Gauloises Typ?**

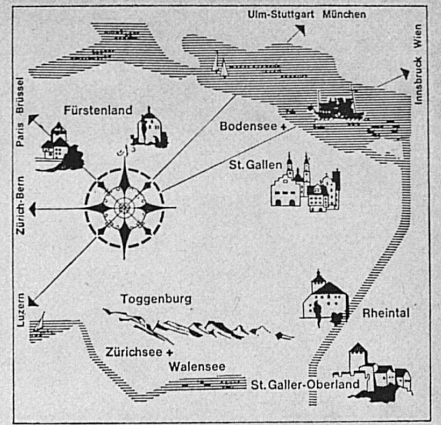
Sind Sie für Gleichberechtigung? Machen Sie einen Unterschied zwischen Arbeit und Vergnügen? Haben Sie verborgene Talente? Können Sie mit Sicherheit süß von sauer unterscheiden? Halten Sie guten Geschmack für eine Tugend?

Wenn Sie auf mindestens drei dieser fünf Fragen mit «Ja» antworten können, dann liegt die Vermutung nahe, dass Sie ein echter Gauloises Typ sind. Echt wie die Gauloises, die Zigarette, die zu Ihnen gehört.

**Gauloises** - Original Tabac de France, rein, reich, unverfälscht.  
*Un plaisir sans égal. Für echte Raucher!*



## St. Gallerland Ferien- und Wanderland



Liebliche Ferienorte mit vielerlei Sehenswürdigkeiten, Sport, Unterhaltung und gepflegter Gastlichkeit. Aussichtsberge mit grünen Tälern, schattigen Wäldern und leuchtenden Seen. Günstige Verkehrsverbindungen, Bergbahnen und Sessellifte, gut ausgebautes Strassennetz.

Bevorzugte Feriengebiete: Stadt St. Gallen, Wil – Fürstenland, Toggenburg, Rapperswil am oberen Zürichsee, Walensee – Weesen – Amden, St. Galler Oberland – Flumserberge – Pizolgebiet – Bad Ragaz, Rheintal, Rorschach am Bodensee.

Auskünfte und Prospekte:

Lokale Verkehrs- und Reisebüros oder  
Fremdenverkehrsverband des Kantons St. Gallen,  
Bahnhofplatz 1a, 9001 St. Gallen,  
Telefon 071 22 62 62



### 2 Camenzind Spitzenprodukte

seit 1879 Qualität

### Kirsch Camenzind

für Sie  
im Speisewagen bereit

Alb. Camenzind's Wwe. A.G., Steinen (SZ)

