

Hotel Aulanko bei Tavastehus (Hämeenlinna) : Architekten Märta Blomstedt und Matti Lampén

Autor(en): [s.n.]

Objektyp: **Article**

Zeitschrift: **Das Werk : Architektur und Kunst = L'oeuvre : architecture et art**

Band (Jahr): **27 (1940)**

Heft 3/4: **Doppelnummer Finnland**

PDF erstellt am: **29.06.2024**

Persistenter Link: <https://doi.org/10.5169/seals-22237>

Nutzungsbedingungen

Die ETH-Bibliothek ist Anbieterin der digitalisierten Zeitschriften. Sie besitzt keine Urheberrechte an den Inhalten der Zeitschriften. Die Rechte liegen in der Regel bei den Herausgebern. Die auf der Plattform e-periodica veröffentlichten Dokumente stehen für nicht-kommerzielle Zwecke in Lehre und Forschung sowie für die private Nutzung frei zur Verfügung. Einzelne Dateien oder Ausdrucke aus diesem Angebot können zusammen mit diesen Nutzungsbedingungen und den korrekten Herkunftsbezeichnungen weitergegeben werden. Das Veröffentlichen von Bildern in Print- und Online-Publikationen ist nur mit vorheriger Genehmigung der Rechteinhaber erlaubt. Die systematische Speicherung von Teilen des elektronischen Angebots auf anderen Servern bedarf ebenfalls des schriftlichen Einverständnisses der Rechteinhaber.

Haftungsausschluss

Alle Angaben erfolgen ohne Gewähr für Vollständigkeit oder Richtigkeit. Es wird keine Haftung übernommen für Schäden durch die Verwendung von Informationen aus diesem Online-Angebot oder durch das Fehlen von Informationen. Dies gilt auch für Inhalte Dritter, die über dieses Angebot zugänglich sind.



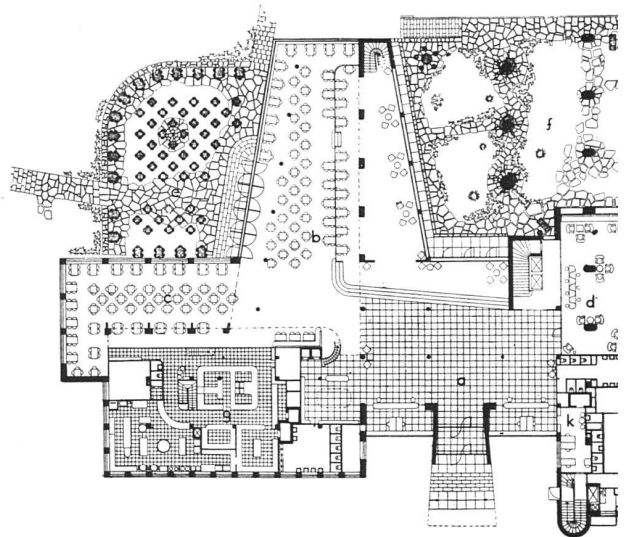
Ansicht aus Südosten

Hotel Aulanko bei Tavastehus (Hämeenlinna)

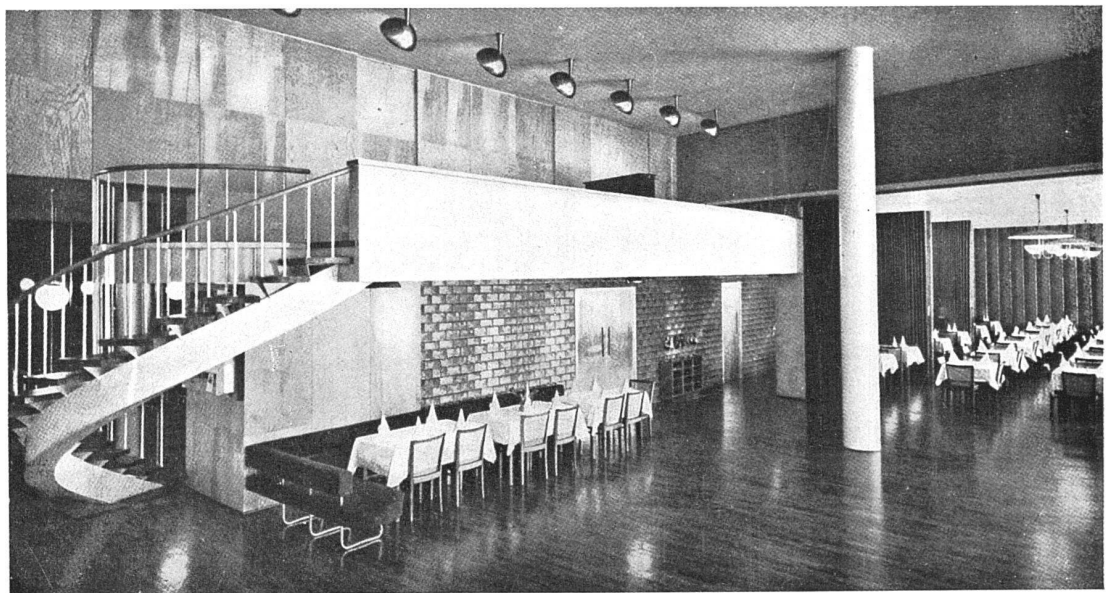
Architekten Märta Blomstedt und Matti Lampén, Helsingfors

Das Anfang 1939 vollendete Hotel liegt in einem alten Park in schöner Seenlandschaft, es wird auch für grössere Kongresse benutzt. Die Architektin Märta Blomstedt ist eine Tochter des Komponisten Sibelius.

Grundriss Erdgeschoss 1: 800, rechts davon auf Seite 95 die Obergeschosse des Wohntraktes mit den Fremdenzimmern, oben ist Südwesten. Legende: a Eingangshalle, b Restaurant, c (links) getrennt verwendbare Gasträume, d Gesellschaftsraum, e Terrassenrestaurant, f Innenhof, g Küche, k Büro



Blick von Raum b gegen Raum c, unter der Musikgalerie Glasbausteinwand gegen die Küche



Hotel Aulanko
Ansicht aus Süden



Mitte: links der trapezförmige grosse Saal b, rechts die Estrade gegenüber der Eingangshalle

unten links: Die Wendeltreppe zur Musikgalerie

unten rechts: Gesellschaftsraum d an der Westecke des Erdgeschossgrundrisses

