

**Zeitschrift:** Das Werk : Architektur und Kunst = L'oeuvre : architecture et art  
**Band:** 58 (1971)  
**Heft:** 7: Mehrfamilienhäuser

**Artikel:** Mehrfamilienhaus Rainpark Brügg bei Biel : Architekten Atelier 5, Architekten und Planer, Bern  
**Autor:** [s.n.]  
**DOI:** <https://doi.org/10.5169/seals-45048>

### **Nutzungsbedingungen**

Die ETH-Bibliothek ist die Anbieterin der digitalisierten Zeitschriften. Sie besitzt keine Urheberrechte an den Zeitschriften und ist nicht verantwortlich für deren Inhalte. Die Rechte liegen in der Regel bei den Herausgebern beziehungsweise den externen Rechteinhabern. [Siehe Rechtliche Hinweise.](#)

### **Conditions d'utilisation**

L'ETH Library est le fournisseur des revues numérisées. Elle ne détient aucun droit d'auteur sur les revues et n'est pas responsable de leur contenu. En règle générale, les droits sont détenus par les éditeurs ou les détenteurs de droits externes. [Voir Informations légales.](#)

### **Terms of use**

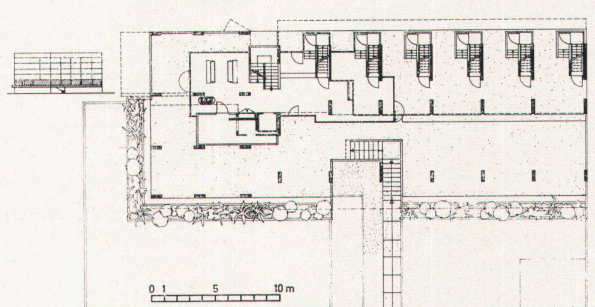
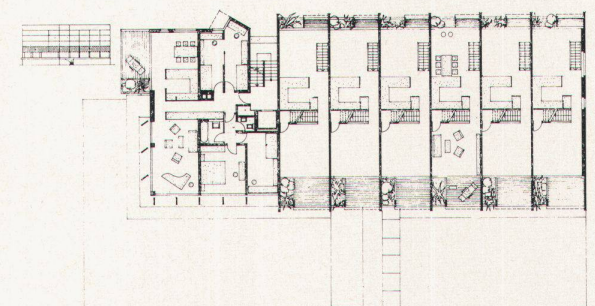
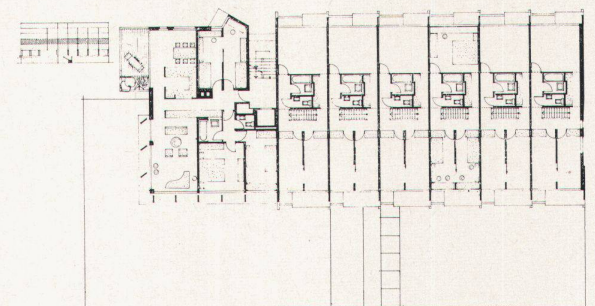
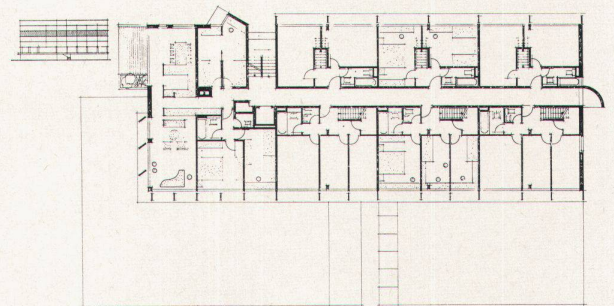
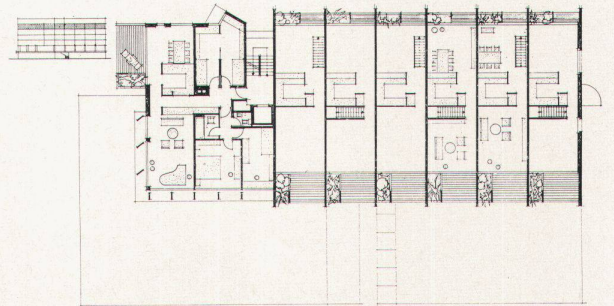
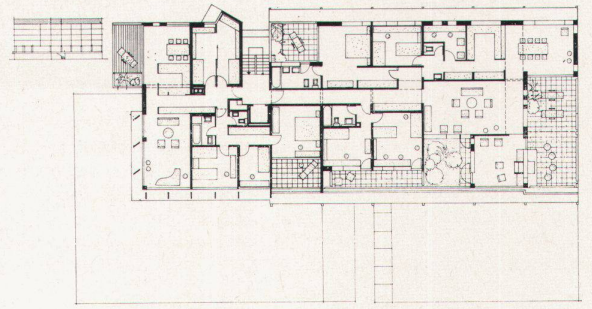
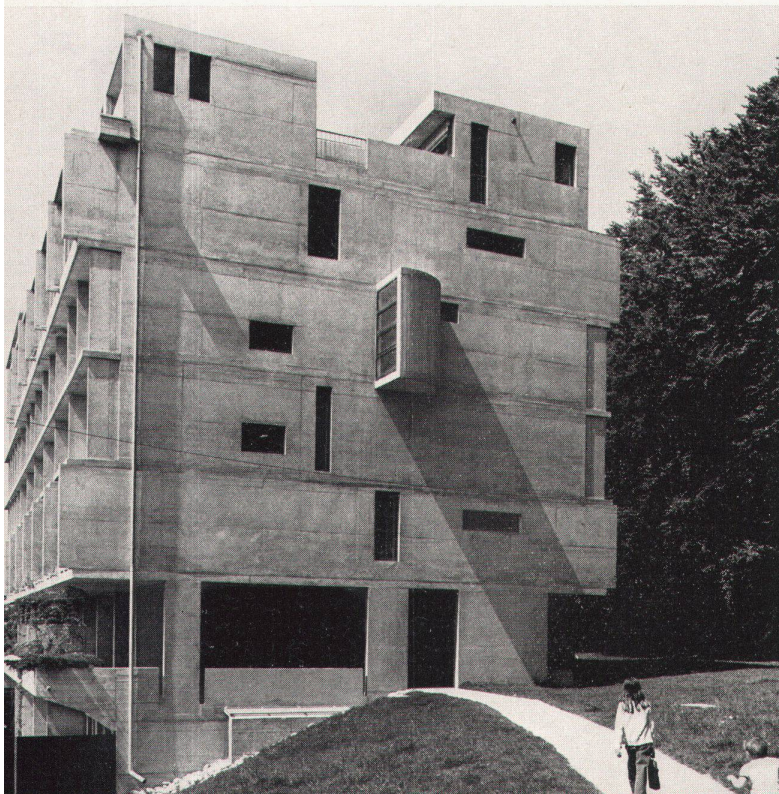
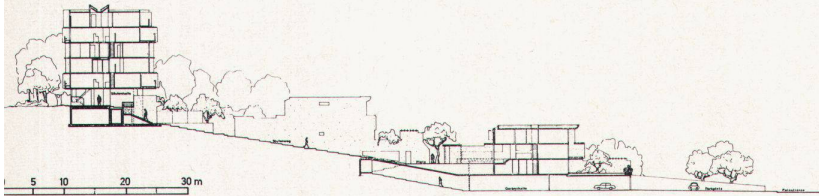
The ETH Library is the provider of the digitised journals. It does not own any copyrights to the journals and is not responsible for their content. The rights usually lie with the publishers or the external rights holders. [See Legal notice.](#)

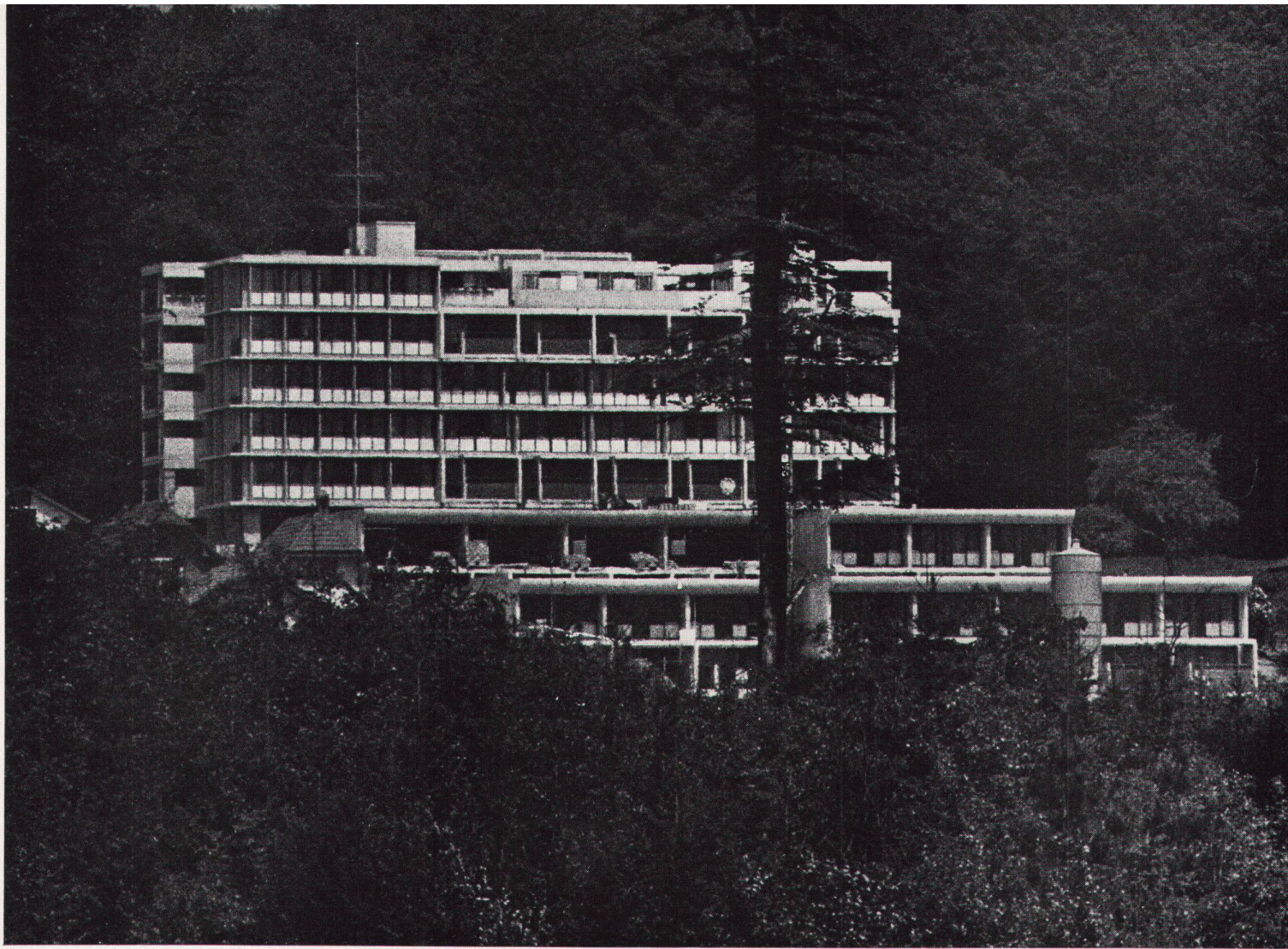
**Download PDF:** 10.11.2024

**ETH-Bibliothek Zürich, E-Periodica, <https://www.e-periodica.ch>**

# Mehrfamilienhaus Rainpark Brügg bei Biel

Architekten: Atelier 5, Architekten und Planer, Bern  
Ingenieur: E. Pfister SIA, Olten und Bern  
Generalunternehmung: GAG, Biel  
1969/70  
Photos: Balthasar Burkhard, Bern





Das große Mehrfamilienhaus liegt im obersten Teil der Gesamtanlage. Es werden 20 Wohnungen in sieben verschiedenen Typen angeboten, darunter sind 12 Duplexwohnungen. Das Eingangsgeschoß kann als Schlechtwetter-Spielplatz verwendet werden

*L'immeuble d'habitation se trouve dans la partie supérieure de l'ensemble qui comprend 20 appartements de 7 types différents, dont 12 appartements duplex. Le niveau d'entrée peut servir de place de jeu en cas de mauvais temps*

The large detached house is situated at the top of the total complex. There are offered 20 flats of 7 different types, including 12 duplex apartments. The entrance level can be utilized as a play area in bad weather

