

**Zeitschrift:** Aarburger Neujahrsblatt  
**Band:** - (1995)

**Artikel:** Aarburg : Ortsbild-Inventarisierung der Alt- und Vorstadt [Fortsetzung]  
**Autor:** Kalberer, Walter  
**DOI:** <https://doi.org/10.5169/seals-787810>

### **Nutzungsbedingungen**

Die ETH-Bibliothek ist die Anbieterin der digitalisierten Zeitschriften. Sie besitzt keine Urheberrechte an den Zeitschriften und ist nicht verantwortlich für deren Inhalte. Die Rechte liegen in der Regel bei den Herausgebern beziehungsweise den externen Rechteinhabern. [Siehe Rechtliche Hinweise.](#)

### **Conditions d'utilisation**

L'ETH Library est le fournisseur des revues numérisées. Elle ne détient aucun droit d'auteur sur les revues et n'est pas responsable de leur contenu. En règle générale, les droits sont détenus par les éditeurs ou les détenteurs de droits externes. [Voir Informations légales.](#)

### **Terms of use**

The ETH Library is the provider of the digitised journals. It does not own any copyrights to the journals and is not responsible for their content. The rights usually lie with the publishers or the external rights holders. [See Legal notice.](#)

**Download PDF:** 18.10.2024

**ETH-Bibliothek Zürich, E-Periodica, <https://www.e-periodica.ch>**

# Aarburg

## Ortsbild-Inventarisierung der Alt- und Vorstadt

9. Folge

### Einleitung

Die 9. Folge ist einem Teil der Säge gewidmet. Dieses Gebiet wurde vermutlich erst gegen Ende des 18. Jahrhunderts besiedelt. Herr G. Chapuis meint im Schlusswort zu diesem Quartier:

«Das Sägequartier, gegen Ende des 18. Jahrhunderts stark besiedelt, steht wegen der grösseren Ausnut-

zung der Grundstücke und wegen des schlechten Zustandes vieler Häuser vor einer Umstrukturierung, falls keine Sanierung zustande kommen sollte.

Die direkt und beziehungsweise nebeneinander stehenden Gebäude könnten durch eine geschlossene Bauweise ersetzt werden. Dieser Wandel im Ortsbildcharakter sollte nicht von vorneherein ausgeschlos-

sen werden. Aus agrarwirtschaftlichen Gründen sind das Leersterben der Zentren und die dadurch entstehende Flächenausdehnung der Streusiedlung unerwünscht. Jedoch sollte die Entwicklung Qualitätsziele anpeilen.»

In nächster Zukunft werden wohl die Besitzer eine Sanierungslösung vorlegen und realisieren.

Walter Kalberer, Gemeinderat



<b>ORT-KANTON</b>	Aarburg AG	<b>INVENTARNR.</b>	
<b>STRASSE</b>	Sägestr. 8	<b>BAUZONE</b>	Kern
<b>OBJEKT NAME</b>	Wohn- und Geschäftshaus		
<b>PARZELLE</b>	535	<b>ASSEKUR.</b>	278
<b>BESITZER</b>		<b>KOORDIN.</b>	Säge
<b>BAUHERR</b>			
<b>BAUMEISTER</b>			
<b>DATIERUNG</b>	18.-19. Jahrhundert		
<b>INSCRIFT</b>			
<b>INVENTARE PLÄNE</b>			
<b>LITERATUR</b>			
<b>ÄNDERUNGEN</b>			
<b>BEWERTUNG</b>	<b>EIGENWERT</b> 3	<b>SITUATIONSWERT</b> 3	<b>NEGATIV</b> XI/17 <b>INVENTARISIERT</b> 9.11.77



**BESCHREIBUNG** 3-geschossiger, verputzter Mischbau (massiver Sockel, darüber verputztes Fachwerk) über Rechteckgrundriss (ca 6 m x 11,8 m) unter Satteldach. Das Gebäude ist gleichfluchtend und mit gleicher Firstlinie an Nr. 279 angebaut, jedoch liegt die Trauflinie durch die grössere Firstwinkelöffnung höher.

Giebelseite: Umgebautes EG mit Lader- und Garageneinbau. OG 3 unregelmässig gereihte Fensterachsen.

Taufseite: 3 regelmässige Fensterachsen mit glattem Putzfeld zwischen OG 2 - 3 (Aufschrifträger?).

Seiten: Laube mit Eternitschindeln verschalt.

Bewertung: Das Gebäude gehört als verputzter Fachwerkbau mit stehendem Dachstuhl der älteren Bausubstanz der Vorstadt an. Es bildet gemeinsam mit Nr. 269-280 einen interessanten Innenhof, welcher durch das Aufheben des Postweges noch verbessert werden kann.

#### NACHTRÄGE

161

<b>BEWERTUNG</b>	<b>HERVORRAGEND</b> 5	<b>BEDEUTEND</b> 4	<b>ERHALTENSWERT</b> 3	<b>OHNE WERT</b> 2	<b>STÖREND</b>
------------------	-----------------------	--------------------	------------------------	--------------------	----------------

<b>ORT-KANTON</b>	Aarburg AG	<b>INVENTARNR.</b>	
<b>STRASSE</b>	Sägestr. 9	<b>BAUZONE</b>	Industrie
<b>OBJEKT NAME</b>	Wohnhaus mit Schuppen		
<b>PARZELLE BESITZER</b>	973	<b>ASSEKUR.</b> 293	<b>KOORDIN.</b> Säge
<b>BAUHERR BAUMEISTER</b>			
<b>DATIERUNG</b>	ca 19. Jahrhundert		
<b>INSCRIFT</b>			
<b>INVENTARE PLÄNE</b>			
<b>LITERATUR</b>			
<b>ÄNDERUNGEN</b>			



<b>BEWERTUNG</b>	<b>EIGENWERT</b> 2	<b>SITUATIONSWERT</b> 2	<b>NEGATIV</b> XI/33	<b>INVENTARISIERT</b> 11.11.77
------------------	--------------------	-------------------------	----------------------	--------------------------------

**BESCHREIBUNG** 2-geschossiger, verputzter Massivbau über Rechteckgrundriss (ca 11,5 m x 14,8 m) unter Walmdach. Dieses Gebäude liegt traufständig zur Sägestrasse in der Industriezone.

Das symmetrische Doppelwohnhaus ist traufseitig 5-achsig. Seitliche Erschliessung durch Aussentreppe und Lauben.

Bewertung: Das Gebäude ist nur teilweise bewohnt und mangelhaft unterhalten. Diese Tatsache erklärt sich aus der Situation: Die Parzelle zwischen Tych und Sägestrasse lässt sich für Industriebauten schlecht nutzen und darf andererseits nicht mit Wohnbauten überbaut werden.

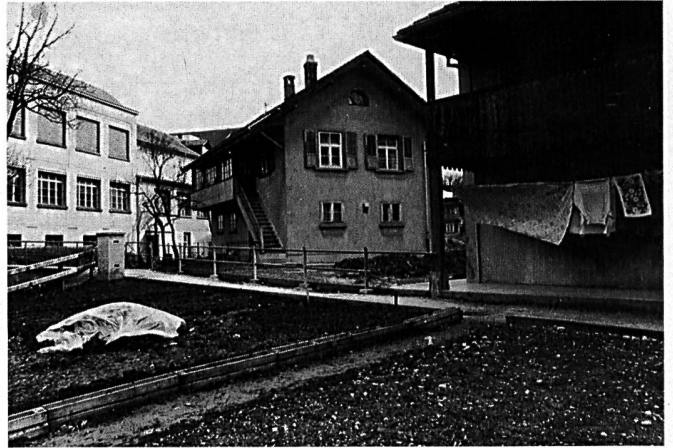
Empfehlung: Das Gebäude benötigt eine Sanierung, wobei auch Nutzung der Parzellenrestfläche überprüft werden sollte (z.B. Umzonung, öffentlicher Park, Schrebergärten).

#### NACHTRÄGE

172

<b>BEWERTUNG</b>	<b>HERVORRAGEND</b> 5	<b>BEDEUTEND</b> 4	<b>ERHALTENSWERT</b> 3	<b>OHNE WERT</b> 2	<b>STÖREND</b>
------------------	-----------------------	--------------------	------------------------	--------------------	----------------

<b>ORT-KANTON</b>	Aarburg AG		<b>INVENTARNR.</b>	
<b>STRASSE</b>	Sägestrasse 11		<b>BAUZONE</b>	Industrie
<b>OBJEKT NAME</b>	Wohnhaus			
<b>PARZELLE</b>	973	<b>ASSEKUR.</b>	703	<b>KOORDIN.</b> Säge
<b>BESITZER</b>				
<b>BAUHERR</b>				
<b>BAUMEISTER</b>				
<b>DATIERUNG</b>				
<b>INSCRIFT</b>				
<b>INVENTARE PLANE</b>				
<b>LITERATUR</b>				
<b>ÄNDERUNGEN</b>				
<b>BEWERTUNG</b>	<b>EIGENWERT</b>	2	<b>SITUATIONSWERT</b>	2
			<b>NEGATIV</b>	XII / 14
			<b>INVENTARISIERT</b>	11.11.77



**BESCHREIBUNG** 2-geschossiger, kleiner, verputzter Massivbau über Rechteckgrundriss (ca  
**BEURTEILUNG** 6,5 m x 11 m) unter Satteldach.

Das Gebäude liegt hinter dem Haus Nr. 293 an der Sägestrasse und an dem Tych. Es ist weder von seinen Proportionen noch von seiner Lage für das Ortsbild von Bedeutung.

#### NACHTRÄGE

177

<b>BEWERTUNG</b>	<b>HERVORRAGEND</b>	5	<b>BEDEUTEND</b>	4	<b>ERHALTENSWERT</b>	3	<b>OHNE WERT</b>	2	<b>STREND</b>
------------------	---------------------	---	------------------	---	----------------------	---	------------------	---	---------------

<b>ORT-KANTON</b>	Aarburg AG	<b>INVENTARNR.</b>	
<b>STRASSE</b>	Sägestr. 12	<b>BAUZONE</b>	Kern
<b>OBJEKT NAME</b>	Wohnhausanteil und Schopf		
<b>PARZELLE</b>	983	<b>ASSEKUR.</b>	281
<b>BESITZER</b>		<b>KOORDIN.</b>	Säge
<b>BAUHERR</b>			
<b>BAUMEISTER</b>			
<b>DATIERUNG</b>	ca 19. Jahrhundert		
<b>INSCRIFT</b>			
<b>INVENTARE PLÄNE</b>			
<b>LITERATUR</b>			
<b>ÄNDERUNGEN</b>			



<b>BEWERTUNG</b>	<b>EIGENWERT</b> 2	<b>SITUATIONSWERT</b> 2	<b>NEGATIV</b> XI/24	<b>INVENTARISIERT</b> 9.11.77
------------------	--------------------	-------------------------	----------------------	-------------------------------

**ESCHREIBUNG** Kleiner Fachwerkbau unter Satteldach, Biberschwanzeindeckung. Für das  
**BEURTEILUNG** Ortsbild ohne Bedeutung.

**NACHTRÄGE**



*Dem Betrachter bietet sich heute dieses Bild.*

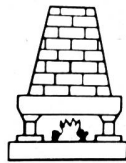
<b>BEWERTUNG</b>	<b>HERVORRAGEND</b> 5	<b>BEDEUTEND</b> 4	<b>ERHALTENSWERT</b> 3	<b>OHNE WERT</b> 2	<b>STÖRENDE</b>
------------------	-----------------------	--------------------	------------------------	--------------------	-----------------



**Urs Wullschleger + Co**  
 Bauunternehmung  
 4663 Aarburg  
 Tel. 062 - 41 50 49

*Neubauten  
 Umbauten*

*Renovationen  
 Reparaturen  
 Cheminées  
 Plattenarbeiten*

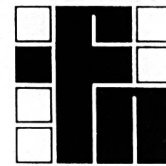


Wand- und Bodenbeläge  
 Ofen- und Cheminéebau

Natur- und  
 Kunststeinarbeiten

**D. Negri**

4663 Aarburg  
 Tunnelweg 3



Telefon 062 - 41 57 52  
 Telefax 062 - 41 34 16

Filiale 077 - 47 85 88

*Schreiner- und Glaserarbeiten  
 Türen  
 Reparaturen — Umbauten*



**Lorenz Casutt**

4663 Aarburg  
 Wallgrabenstrasse 9  
 Tel. 062 - 41 53 43

Privat:  
 Pilatusstrasse 48  
 Tel. 062 - 41 35 33

Seit 1933  
 Vertrauensfirma  
 der Autobranche



Unfallreparaturen  
 aller Marken

24-Stunden-Dienst  
 062 - 41 61 61



**ACA Autocenter**  
 Carrosseriewerke Aarburg AG



**Max  
 Gehrig**

eidg. dipl. Installateur

Sanitäre Installationen  
 Apparate und Ersatzteile  
 Spenglerarbeiten  
 Flachdacharbeiten  
 Reparaturen  
 Reparatur oder Ersatz von  
 sämtlichen Gasapparaten

**Aarburg**

Oltnerstrasse 18  
 Telefon 41 41 70



«Die von der Volksbank haben  
 den Sinn fürs Machbare.»



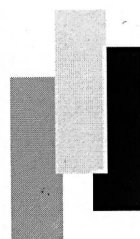
**Reinigungsunternehmungen  
 H. Wullschleger**

**Aarburg**

Hauptsitz 4663 Aarburg  
 Telefon 062 - 41 53 53  
 Telefax 062 - 41 53 53

Filiale 4853 Murgenthal  
 Telefon 063 - 46 32 26  
 Telefax 063 - 43 32 26

Filiale 4612 Wangen b/Olten  
 Telefon 062 - 32 62 80



**SCHIBLI + CO**

dipl. Malergeschäft  
 Oltnerstrasse 50  
 4663 AARBURG  
 Telefon 062 - 41 41 85

- Innenrenovationen
- Fassadenrenovationen
- Fassadenisolationen
- Farbgestaltungen
- Vergoldungen

Unser diplomiertes Malerteam garantiert Ihnen  
 eine fachmännische Ausführung.