

Aussenrenovation der Stadtkirche

Autor(en): **Hermann, Markus**

Objektyp: **Article**

Zeitschrift: **Aarburger Neujahrsblatt**

Band (Jahr): - **(1998)**

PDF erstellt am: **06.08.2024**

Persistenter Link: <https://doi.org/10.5169/seals-787825>

Nutzungsbedingungen

Die ETH-Bibliothek ist Anbieterin der digitalisierten Zeitschriften. Sie besitzt keine Urheberrechte an den Inhalten der Zeitschriften. Die Rechte liegen in der Regel bei den Herausgebern.

Die auf der Plattform e-periodica veröffentlichten Dokumente stehen für nicht-kommerzielle Zwecke in Lehre und Forschung sowie für die private Nutzung frei zur Verfügung. Einzelne Dateien oder Ausdrucke aus diesem Angebot können zusammen mit diesen Nutzungsbedingungen und den korrekten Herkunftsbezeichnungen weitergegeben werden.

Das Veröffentlichen von Bildern in Print- und Online-Publikationen ist nur mit vorheriger Genehmigung der Rechteinhaber erlaubt. Die systematische Speicherung von Teilen des elektronischen Angebots auf anderen Servern bedarf ebenfalls des schriftlichen Einverständnisses der Rechteinhaber.

Haftungsausschluss

Alle Angaben erfolgen ohne Gewähr für Vollständigkeit oder Richtigkeit. Es wird keine Haftung übernommen für Schäden durch die Verwendung von Informationen aus diesem Online-Angebot oder durch das Fehlen von Informationen. Dies gilt auch für Inhalte Dritter, die über dieses Angebot zugänglich sind.

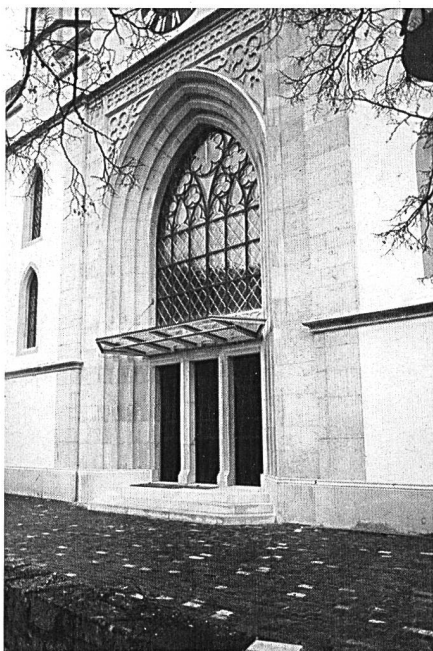
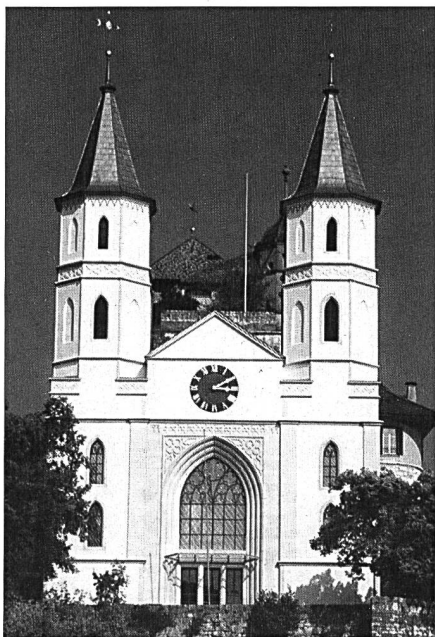
Aussenrenovation der Stadtkirche

Markus Herrmann, Aarburg

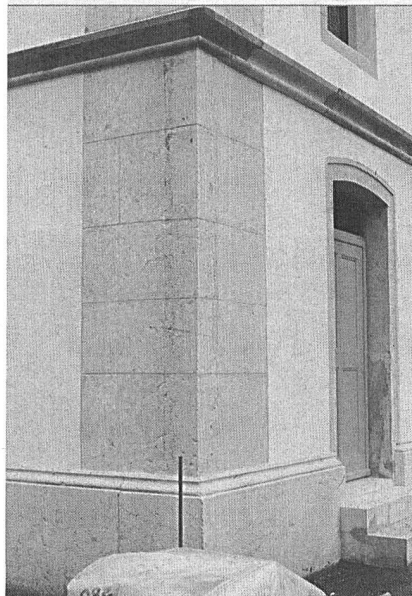
Von Herbst 1995 bis im Herbst 1996 wurde die Stadtkirche einer umfassenden Aussenrenovation unterzogen. Mit diesen Bildern aus dem

Bericht des Architekten soll ein kleiner Eindruck vermittelt werden über den Zustand vor den Renovationsarbeiten und über eine nicht

alltägliche Baustelle. Zudem sieht man einige Details aus der Nähe, welche sich seither wieder weit weg in luftiger Höhe befinden.



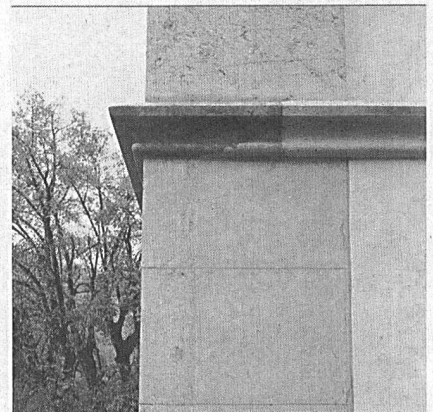
TURMLISENEN



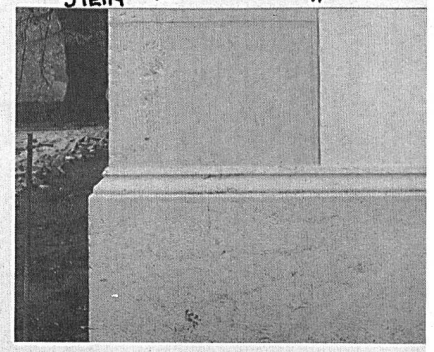
DIE LISENEN SIND IM SOCKELBEREICH NUR 25CM BREIT IN NATURSTEIN. AUS ALTEN FOTOS [U.B. 1911] IST AUCH IM SOCKELBEREICH GLEICHE BREITE WIE ÜBER DEM GULT FESTSTELLBAR.

DIE FEHLENDE BREITE WURDE DESHALB AUFGEMALT. [FA. ARN, KUNSTMALER IN LYSS]

↓ NATURSTEIN ↓



NATUR-STEIN * GEMALT *



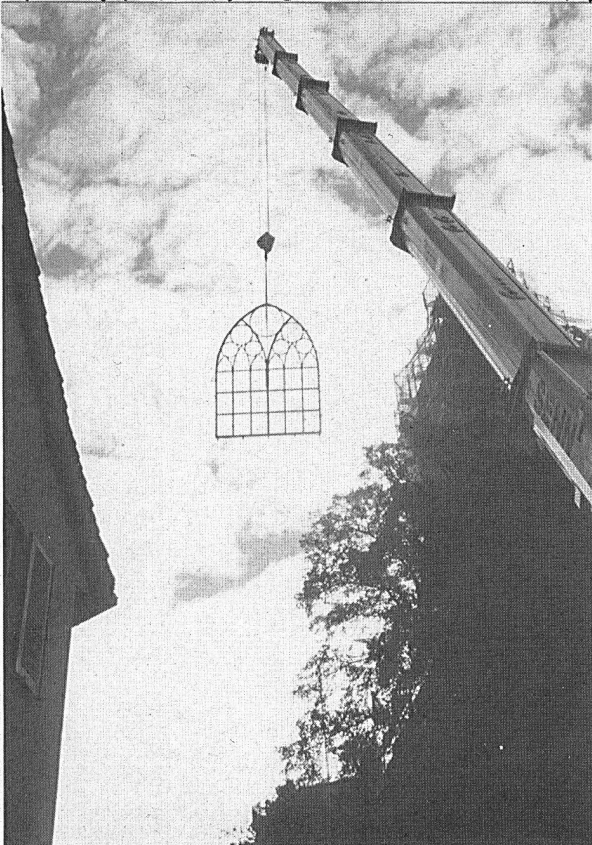
NEUES NEUGOTISCHES FENSTER [WESTFASSADE]



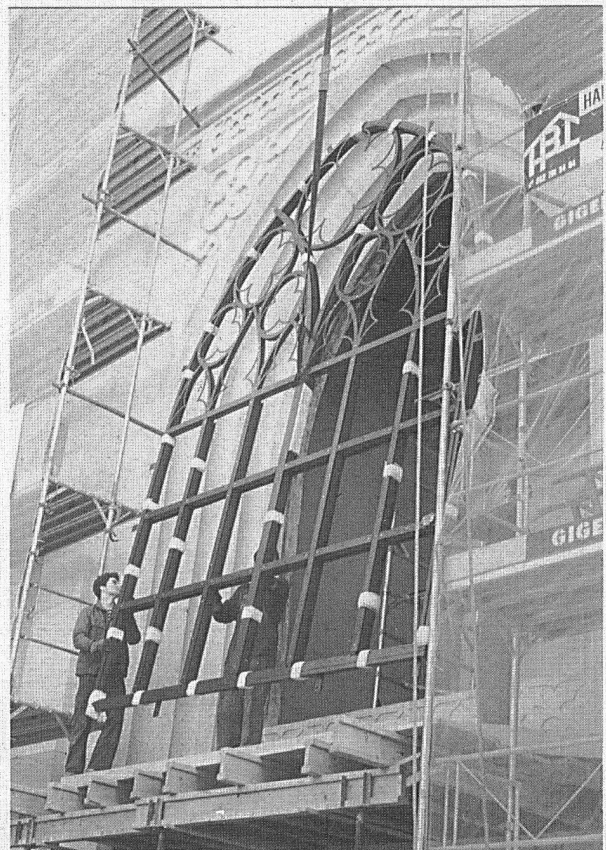
ANTRANSPORT DER
METALLRAHMEN-
KONSTRUKTION
[FA. SENN AG,]
OFTRINGEN

STANDORT
BÄRENGÄSSLI

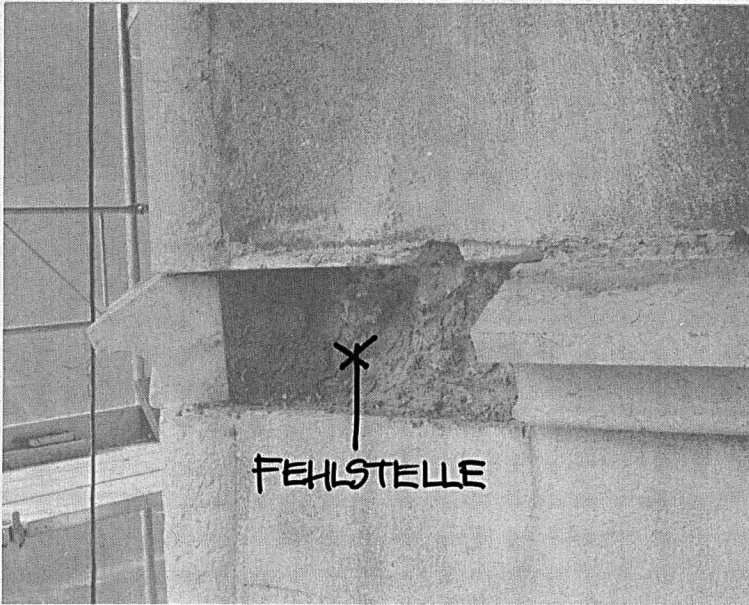
IN LUFTIGER HÖHE
[VOM BÄRENGÄSSLI ZUM]
EINBRINGORT
NEUESTER PNEUKRAN SENN AG



EINBRINGORT WESTFASSADE
[MITTELPARTIE MUSSTE AUS-]
GERÜSTET WERDEN

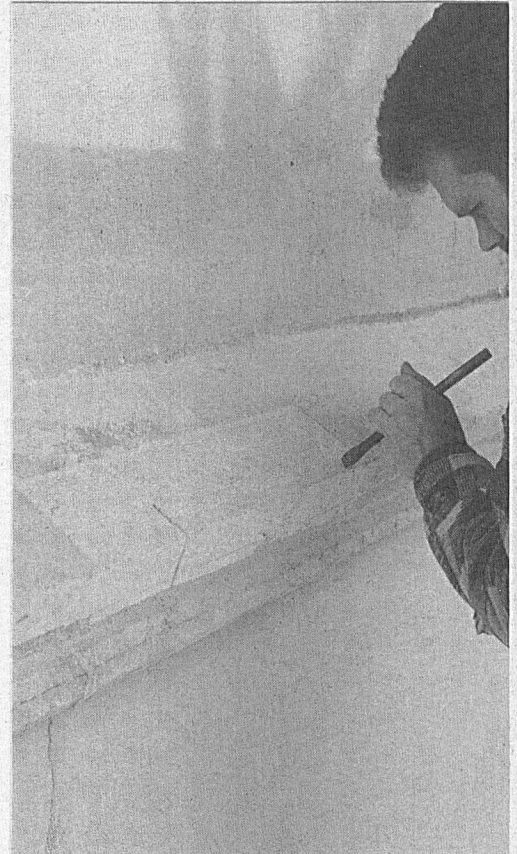


SANIERUNG SOLOTHURNER KALKSTEIN

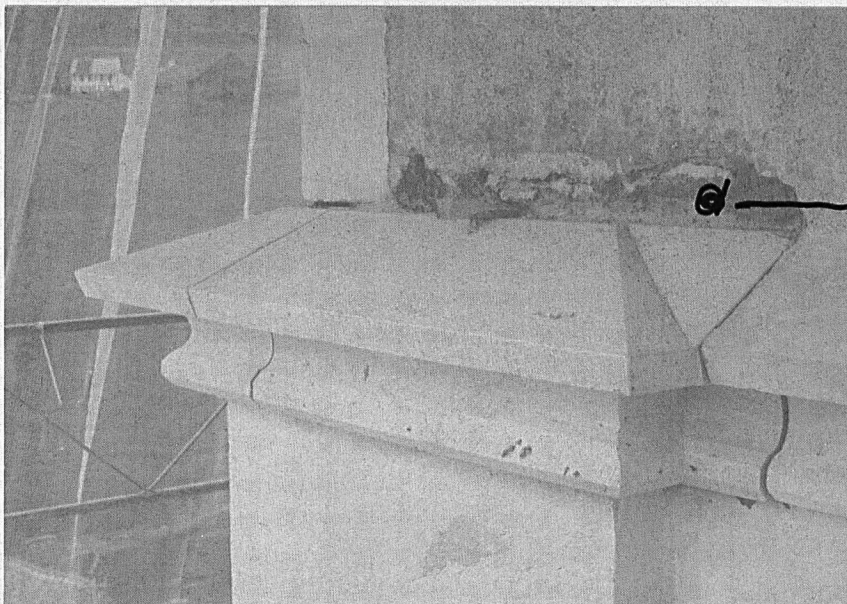


X
FEHLSTELLE

NACHBEARBEITUNG
AN ORT & STELLE



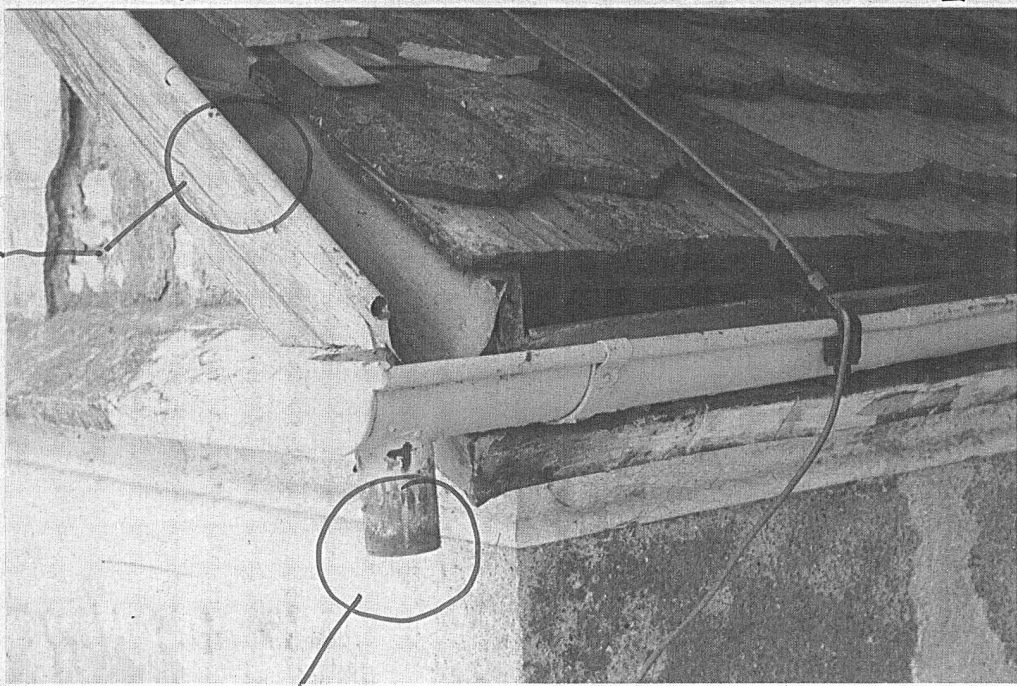
ERSATZSTÜCK EINGESETZT



Ⓞ — FASSADENVERPUTZ
ERGÄNZT

WESTFASSADE GIEBELFELD [VOR RENOVATION]

ORTABSCHLUSS MITTELS
BLECHRINNE

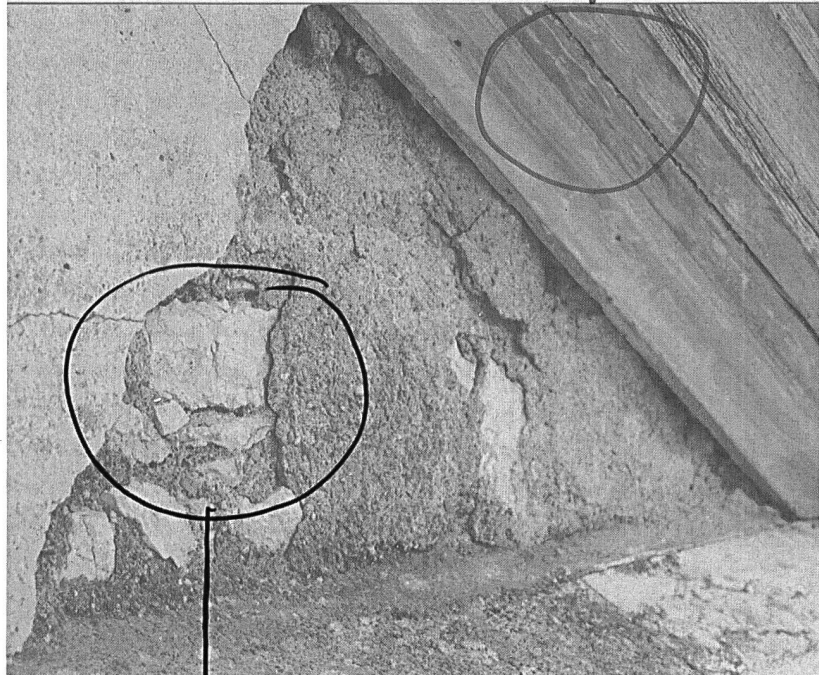


ABFAHROHR
AN WESTFASSADE

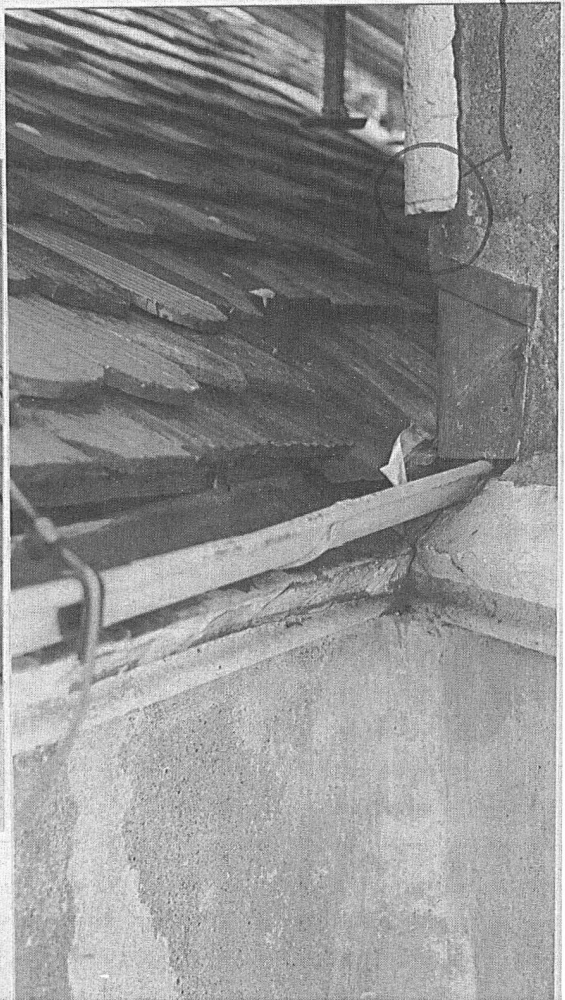
KALKSTEINLESENE ABGEBROCHEN
BLECHANSCHLUSS AN TURMFASSADE

TURMFASSADE

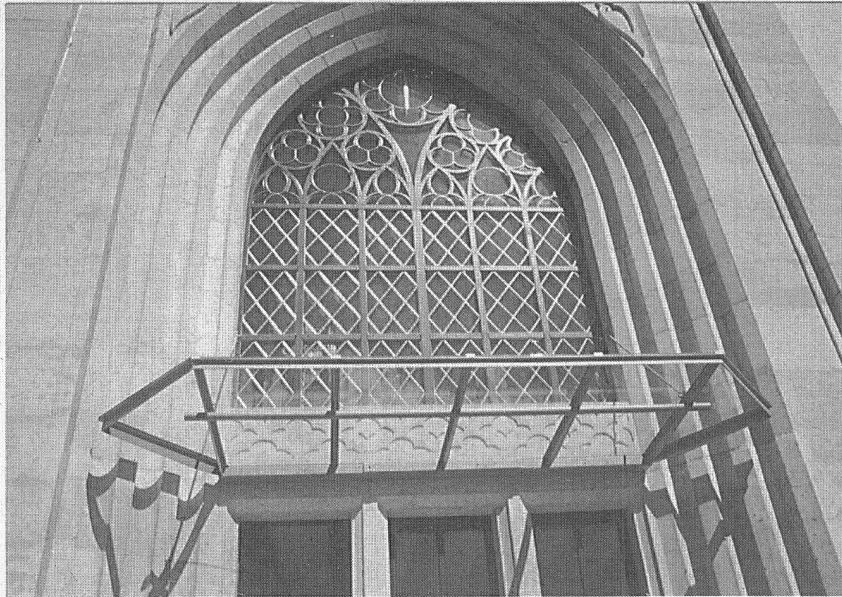
ORT AUS PROFILIERTEM HOLZ-
BALKEH 9



SCHADHAFTER FASSADENPUTZ



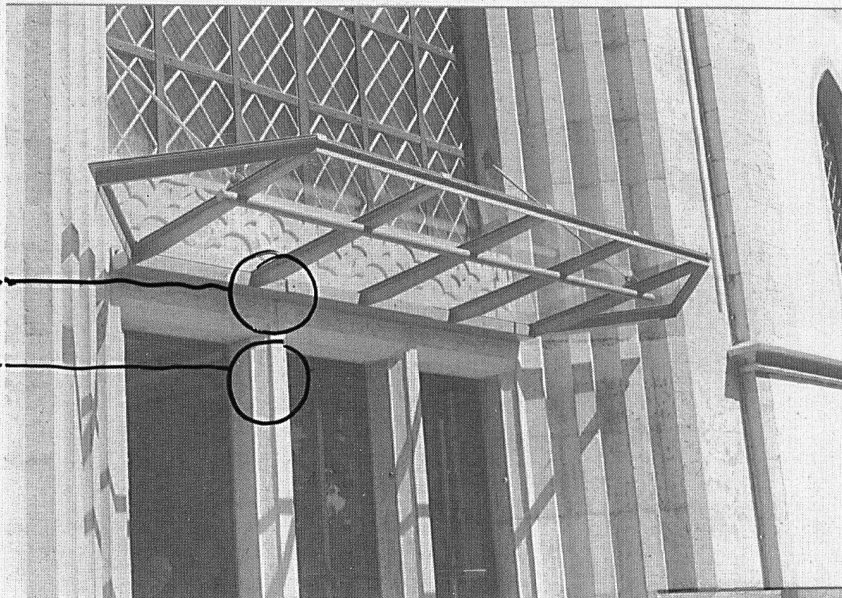
ABWASSERROHR IN STÜTZE INTEGRIERT



NEUES
VORDACH
[NACH DER RE-]
NOVATION

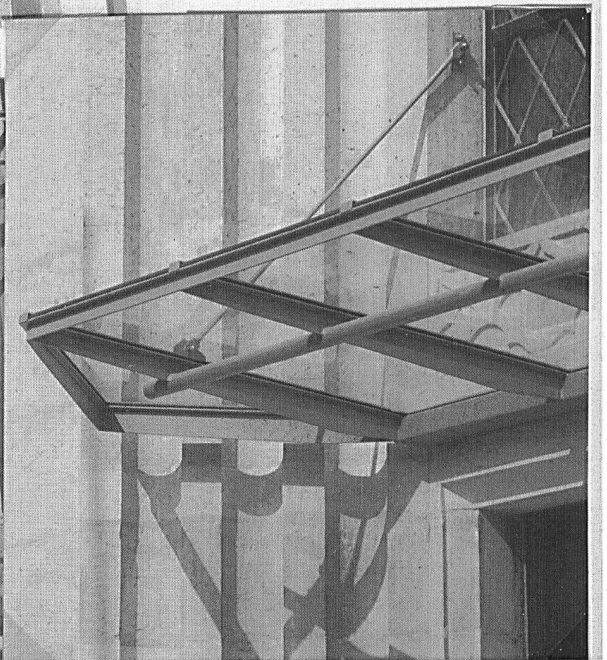
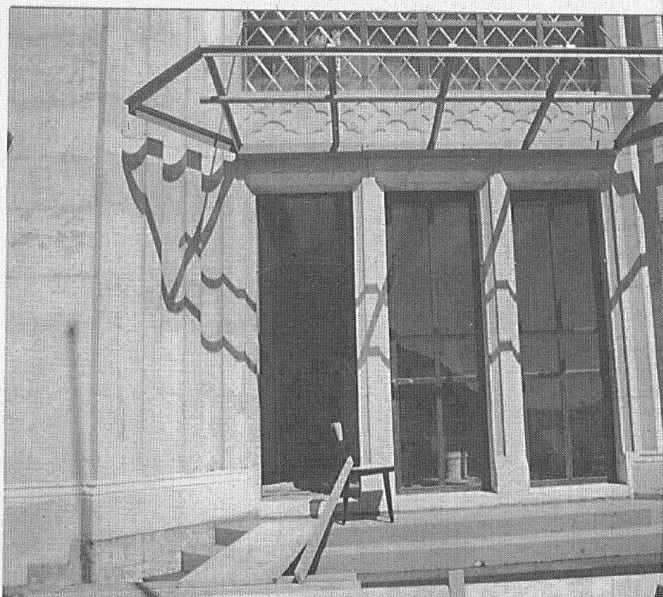
ABBRUCH DES
1938 ERBAUTEN
BETONVORDACHES.

TRINNE

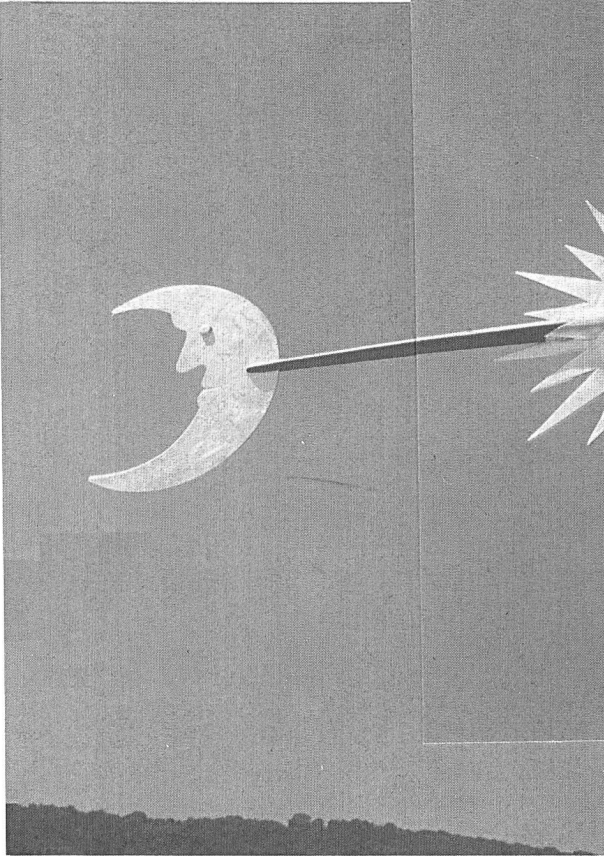


METALL - GLAS -
KONSTRUKTION
[ABWASSERROHR]
VERDECKT GE-
FÜHRT

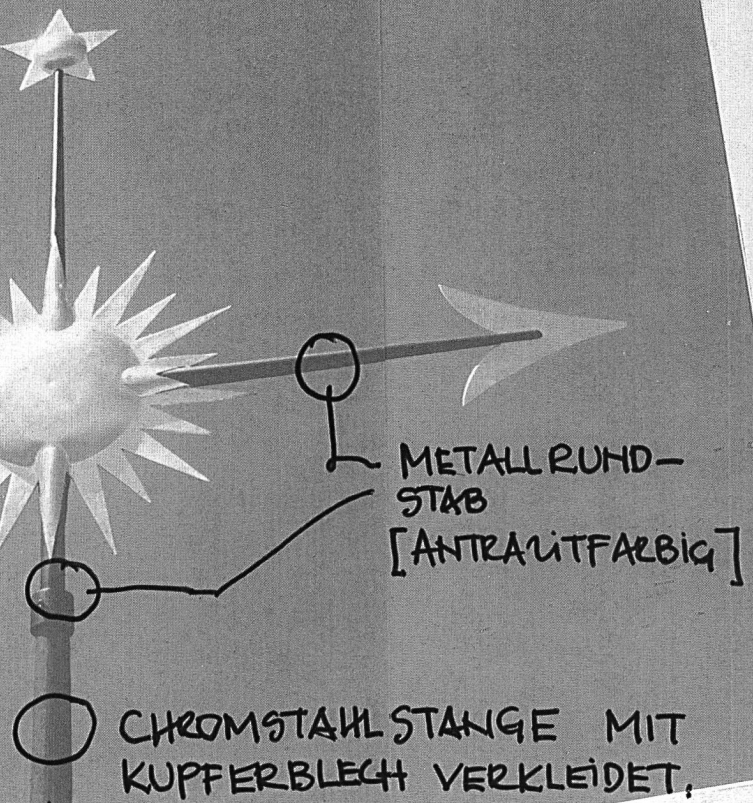
SEITLICH VOM
GEWÄNDE LOS-
GELÖST,
MITTELS ZUGSTANGE
ZURÜCKGE-
BUNDEN.



TURMGEZIER NACH RENOVATION



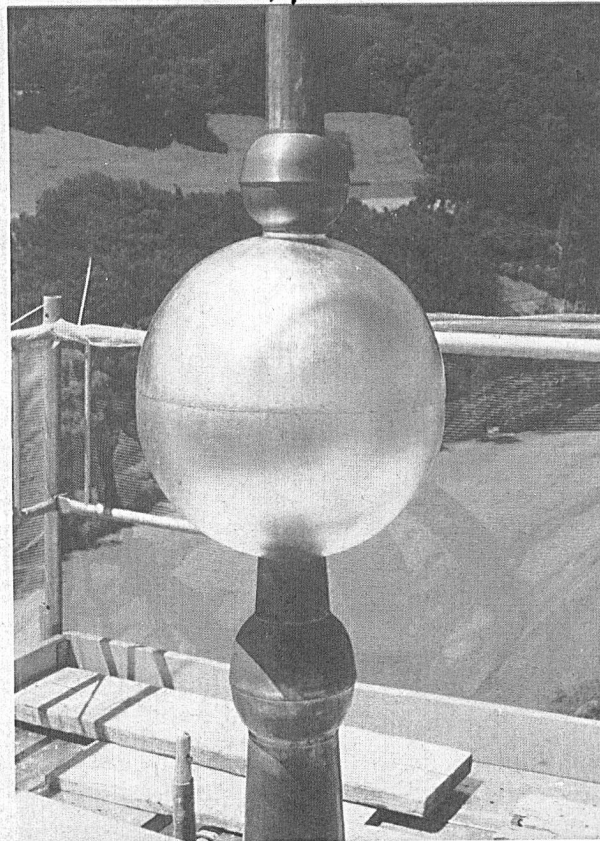
MOND



STERH
SONNE

SPITZE

ANFERTIGUNG:
NEUES BLECH DOPPELT
BEPLANKT,
BLATT VERGOLDET



ALTE [VORHANDE]
KUGEL WURDE
RESTAURIERT