

Objektyp: **Appendix**

Zeitschrift: **Das Rote Kreuz : offizielles Organ des Schweizerischen Centralvereins vom Roten Kreuz, des Schweiz. Militärsanitätsvereins und des Samariterbundes**

Band (Jahr): **51 (1943)**

Heft 44

PDF erstellt am: **10.07.2024**

Nutzungsbedingungen

Die ETH-Bibliothek ist Anbieterin der digitalisierten Zeitschriften. Sie besitzt keine Urheberrechte an den Inhalten der Zeitschriften. Die Rechte liegen in der Regel bei den Herausgebern. Die auf der Plattform e-periodica veröffentlichten Dokumente stehen für nicht-kommerzielle Zwecke in Lehre und Forschung sowie für die private Nutzung frei zur Verfügung. Einzelne Dateien oder Ausdrucke aus diesem Angebot können zusammen mit diesen Nutzungsbedingungen und den korrekten Herkunftsbezeichnungen weitergegeben werden. Das Veröffentlichen von Bildern in Print- und Online-Publikationen ist nur mit vorheriger Genehmigung der Rechteinhaber erlaubt. Die systematische Speicherung von Teilen des elektronischen Angebots auf anderen Servern bedarf ebenfalls des schriftlichen Einverständnisses der Rechteinhaber.

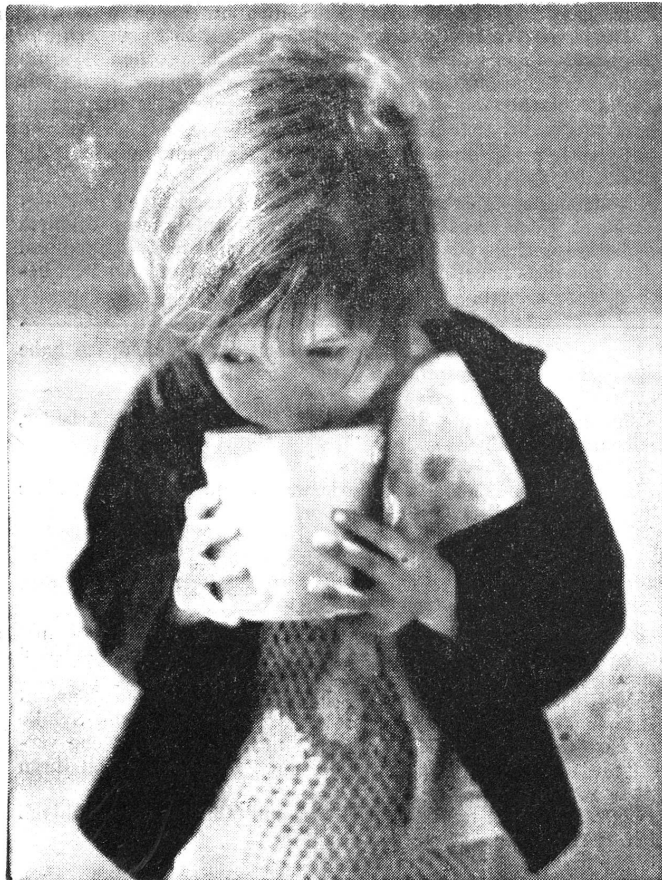
Haftungsausschluss

Alle Angaben erfolgen ohne Gewähr für Vollständigkeit oder Richtigkeit. Es wird keine Haftung übernommen für Schäden durch die Verwendung von Informationen aus diesem Online-Angebot oder durch das Fehlen von Informationen. Dies gilt auch für Inhalte Dritter, die über dieses Angebot zugänglich sind.



Mission des Schweizerischen Roten Kreuzes, Kinderhilfe in Griechenland. Hof des alten Milchzentrums Pangrati in Athen.

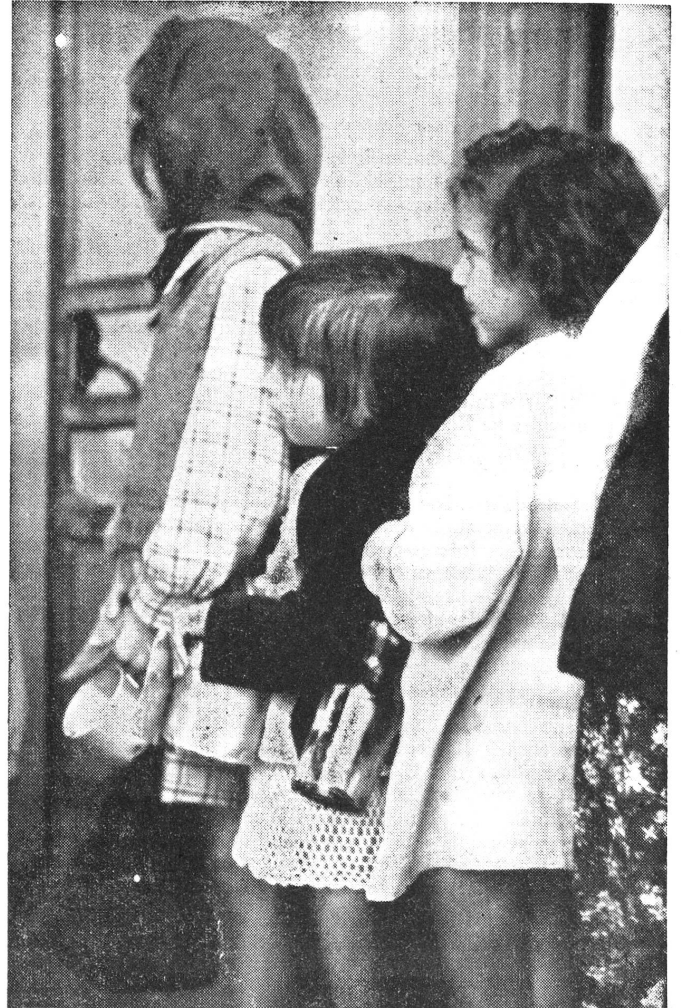
Mission de la Croix-Rouge suisse, Secours aux enfants en Grèce. La cour de l'ancienne centrale de la distribution du lait à Pangrati, Athènes.



Andächtig wird die tägliche Milch getrunken.

La ration quotidienne de lait est dégustée avec recueillement.

442



Kinder warten auf die Milchverteilung.

Munis de réceptifs

les plus divers, des enfants attendent la distribution du lait.



Eine Sendung Lebensmittel

ist eingetroffen, und die Verteilungszentren werden verproviantiert.

L'arrivage d'un envoi

de denrées alimentaires permet l'approvisionnement des centres de distribution.