

Objektyp: **Advertising**

Zeitschrift: **Das Schweizerische Rote Kreuz**

Band (Jahr): **63 (1954)**

Heft 3

PDF erstellt am: **13.09.2024**

Nutzungsbedingungen

Die ETH-Bibliothek ist Anbieterin der digitalisierten Zeitschriften. Sie besitzt keine Urheberrechte an den Inhalten der Zeitschriften. Die Rechte liegen in der Regel bei den Herausgebern. Die auf der Plattform e-periodica veröffentlichten Dokumente stehen für nicht-kommerzielle Zwecke in Lehre und Forschung sowie für die private Nutzung frei zur Verfügung. Einzelne Dateien oder Ausdrucke aus diesem Angebot können zusammen mit diesen Nutzungsbedingungen und den korrekten Herkunftsbezeichnungen weitergegeben werden. Das Veröffentlichen von Bildern in Print- und Online-Publikationen ist nur mit vorheriger Genehmigung der Rechteinhaber erlaubt. Die systematische Speicherung von Teilen des elektronischen Angebots auf anderen Servern bedarf ebenfalls des schriftlichen Einverständnisses der Rechteinhaber.

Haftungsausschluss

Alle Angaben erfolgen ohne Gewähr für Vollständigkeit oder Richtigkeit. Es wird keine Haftung übernommen für Schäden durch die Verwendung von Informationen aus diesem Online-Angebot oder durch das Fehlen von Informationen. Dies gilt auch für Inhalte Dritter, die über dieses Angebot zugänglich sind.



**Intensive Zusammenarbeit mit Aerzten
und Kliniken**

**Eigene wissenschaftliche Forschung
und moderne Fabrikationsmethoden garantieren
die einwandfreie Qualität der
pharmazeutischen**

GEWO

PRÄPARATE

**Ed. Geistlich Söhne AG für Chemische Industrie
Pharma-Abteilung Wolhusen (Luzern)**



**Niederlassungen
in allen bedeutenden Verkehrs- und Handelsplätzen
der Welt**

**American Express Reisechecks und Kreditbriefe
Devisen- und Notengeschäfte
Eröffnung von Konti in Dollar, Schweizerfranken etc.
Auslandzahlungen, Handelsakkreditive
Ausführung von Börsenaufträgen Zürich,
New York etc.
Faustpfandkredite**

Beratung bereitwilligst durch

The American Express Company Inc.

Sihlporteplatz 3 **ZÜRICH** Tel. 051 - 23 57 20

HUG
ist vorteilhafter

Schuhfabriken Hug & Co. AG

HERZOGENBUCHSEE
DULLIKEN KREUZLINGEN

PARISIENNES
 eine Burrus-Cigarette
 mit und ohne Filter 95 Cts.



SCHUHFABRIK

STUBER & CIE. AG

Herzogenbuchsee

Berg-, Sport- und Skischuhe seit 1898

Aktiengesellschaft **E. Girardet & Cie.**

La Sarraz

Fabrik von Decken in allen Genres

Für Gemeinden, Baustellen, Industrien liefern kurzfristig und preislich günstig

**Nothäuser und Spitäler
 Sanitätsräume, Kranken- und
 Untersuchungszimmer**

in allen Grössen und solider, rasch montierbarer Bauart.

A. J. Eggstein Söhne & Cie., Luzern

Telephon (041) 2 06 04



Der Kenner prüft,

LUCUL-

Qualität entscheidet

Spezialfabrik
 für feine Bouillonprodukte:

LUCUL-Nährmittelfabrik AG Zürich 11/52



WOLLSTOFFE

Vorzügliche und billige

**Herren-,
 Damenkleider-
 und Mantelstoffe**

Musterversand nach auswärts

F. & E. Stucki's Söhne

Tuchfabrik Steffisburg
 Telephon (033) 2 50 01

Verkaufsgeschäft in Thun: Untere Hauptgasse 15
 Telephon (033) 2 24 53

Baumwollweberei **LEYSINGER AG**
SOLOTHURN

Gegründet 1858

Rohe und gebleichte Tücher 80—315 cm
 Damast, Bazin, D'Molton, Croisé gebleicht
 Flaumbarchent, Bettbarchent, Schuhfutter

Norma

feinste Schokolade-Tafel
Confiserie, Pulver und Couverturen

Chocolat Cima-Norma S. A.
Dangio (Tessin)

Alles fürs Büro



PAPETERIE MÜLLER-BOLLIGER & CO. GmbH
Kramgasse 43 BERN Markt-gass-Passage
Telephon 2 80 65



H. FRITSCHI AG, ZWILLIKON ZH

empfiehlt sich für

Baumwoll- und Leinengewebe

wie Betttücher, Ueberkleiderstoffe, Futter, Molton,
Gewebe für technische Zwecke
Storen und Blachen usw. bis 240 cm

Nur en gros

Cartonnagen

für Industrie, Handel, Verwaltungen
Prompte Lieferung, vorteilhafte Preise
Verlangen Sie unverbindliche Offerten

Gauch & Co., Ostermundigen-Bern

Telephon (031) 65 59 55

Aufbereitung und Entkeimung von
Trink-, Bade-, Brauch- und Ab-
wässern nach dem **ISO**-Verfahren
(Patent Dr. Hartleb) für **Städte,**
Gemeinden, Spitäler, Industrie,
und **Gewerbe.**

ISO-

Wasseraufbereitung AG, Basel

Schützenmattstrasse 43, Tel. (061) 2435 51



Die Vertrauensmarke

für
Badetücher
Frottiertücher
Waschlappen
und übrige Frottierartikel

Frottierweberei Carlo Hardmeyer

Ponte-Tresa (Ticino)

CLICHES

jeder Art für Illustration und Werbung

GRAVUREN

und Stempel für Druck- u. Prägezwecke

CLICHEFABRIK UND GRAVIERANSTALT
PFISTERER AG., BERN
BALDERSTRASSE 30 · TELEPHON 5 34 33

ZÜRICH

Unfall

„Zürich“ Allgemeine Unfall- und Haftpflicht-Versicherungs-Aktiengesellschaft in Zürich

Versicherungen:
Unfall, Haftpflicht
Kasko, Baugarantie
Einbruchdiebstahl

Wibrua

WIDMER-BRUNNER AG
Safenwil

fabriziert:

Patentmatratzen, Schoner, Obermatratzen
in allen Ausführungen.
Deckbetten, Steppdecken und Überwürfe.

Jugend- Schuhe



Schliessmann & Müller AG
Spezial-Kinderschuhfabrik
Märwil (TG)



Sträuli & Cie. Winterthur

Wer recht in Freuden
wandern will....

trägt **Raichle**
Wanderschuhe



Gemmi

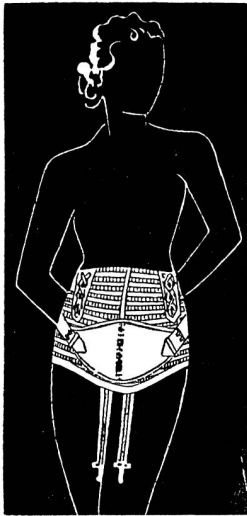
Rindbox braun, weich gepolstert, flexibel,
Profilgummisohle

f. Kinder 27/29	ab Fr. 35.80 netto
f. Kinder 30/35	ab Fr. 38.80 netto
f. Damen 3/8	ab Fr. 49.80 netto
f. Herren 6/12	ab Fr. 59.80 netto

Erhältlich in allen guten Schuh- und Sportgeschäften
der Schweiz

Schuhfabrik Louis Raichle AG.
Kreuzlingen

GANZONI & Cie. AG Winterthur + St. Gallen-W.
90 Jahre Elastic-Fabrikation



SALUS



Medizinal-Leibbinden

Ceintures médicales
Surgical supports

für Damen und Herren seit Jahrzehnten ärztlich empfohlen und verordnet. Viele erprobte Modelle in la Material und Ausführung. Salus-Depositäre in der ganzen Schweiz.

SAMSOLATEX Nahtlose Zweizug-Gummistrümpfe
beseitigen Krampfadern-Beschwerden, erhältlich in Baumwolle, Nylon und Naturseide.

SAMSON-Elastic-Beinbinden in LEVE, MEDIUM und FORTE

MUSTERMESSE BASEL 1954

Stand-Kabine 5495 • Halle 15 • 1. Stock • Tel. (061) 23 26 75



Faden aus Rorschach

Mit Schild-Stoffen unübertroffen!

Schild

TUCH- UND BECKENFABRIKEN
BERN UND LIESTAL

Verlangen Sie unsere Muster



*Einer sagt's dem andern,
Du sollst in «OSBO» wandern!*

Qualitativ erstklassig
(Gallojuchten), nicht schwer, nicht zu leicht,
daher ideal. Wanderschuhe für Damen und
Kinder in ebenbürtiger Qualität vorhanden.

Bezugsquellennachweis durch

OSBO SCHUHFABRIK AG
LIESTAL



Biomalz
in 15 Minuten
schon im Blut!

Krankentisch
Fr. 83.—
Verlangen Sie bitte unsere
Prospekte über Ärzte- und
Spitalmobiliar

EBO

EBO AG, DÜRNTEN ZH, METALLMÖBELFABRIK
Gegründet 1929 Tel. (055) 2 35 92

FRICAR

Inhalationsapparate
für die
O₂-Therapie
Fricar AG, Zürich



MATRATZEN

werden vor allem dort gewählt, wo man besonderen Wert legt auf **gesunden Schlaf**. Auf dieser Matratze liegen Sie wohlrig bequem und **sinken doch nicht ein!** Die muskelgepolsterten Schulter- und Hüftpartien tragen den Körper. Andere Körperteile — wie Nierengegend und Kniekehlen — bleiben entlastet. Die Ruhe auf einer PERLA-Matratze bringt auch die dringend notwendige Gelegenheit zur Streckung der Wirbelsäule. Ein weiterer, wichtiger Vorteil dieser Matratzen ist ihre völlige Geräuschlosigkeit. Die sinnreiche Verbindung und Verknotung in der PEERLESS-Einlage verhindern jedes Quietschgeräusch.



Bezugsquellennachweis:
A. FRÖHLICH & CO. ST. GALLEN

Weberei Sirnach — Sirnach

Baumwoll-Buntgewebe
für alle Verwendungszwecke

Baumwoll-Buntweberei
Färberei
Bleicherei
Ausrüsterei

Asco
Schlafsack

A. STAUB & CIE **BETTWARENFABRIK-SEEWEN-SCHWYZ.**

in Woll-, Naturseide- und Daunenfüllung. Wir liefern nur an Wiederverkauf. Bezugsquellen weisen wir gerne nach.