

**Zeitschrift:** Das Schweizerische Rote Kreuz  
**Band:** 65 (1956)  
**Heft:** 3

## Titelseiten

### **Nutzungsbedingungen**

Die ETH-Bibliothek ist die Anbieterin der digitalisierten Zeitschriften. Sie besitzt keine Urheberrechte an den Zeitschriften und ist nicht verantwortlich für deren Inhalte. Die Rechte liegen in der Regel bei den Herausgebern beziehungsweise den externen Rechteinhabern. [Siehe Rechtliche Hinweise.](#)

### **Conditions d'utilisation**

L'ETH Library est le fournisseur des revues numérisées. Elle ne détient aucun droit d'auteur sur les revues et n'est pas responsable de leur contenu. En règle générale, les droits sont détenus par les éditeurs ou les détenteurs de droits externes. [Voir Informations légales.](#)

### **Terms of use**

The ETH Library is the provider of the digitised journals. It does not own any copyrights to the journals and is not responsible for their content. The rights usually lie with the publishers or the external rights holders. [See Legal notice.](#)

**Download PDF:** 19.11.2024

**ETH-Bibliothek Zürich, E-Periodica, <https://www.e-periodica.ch>**

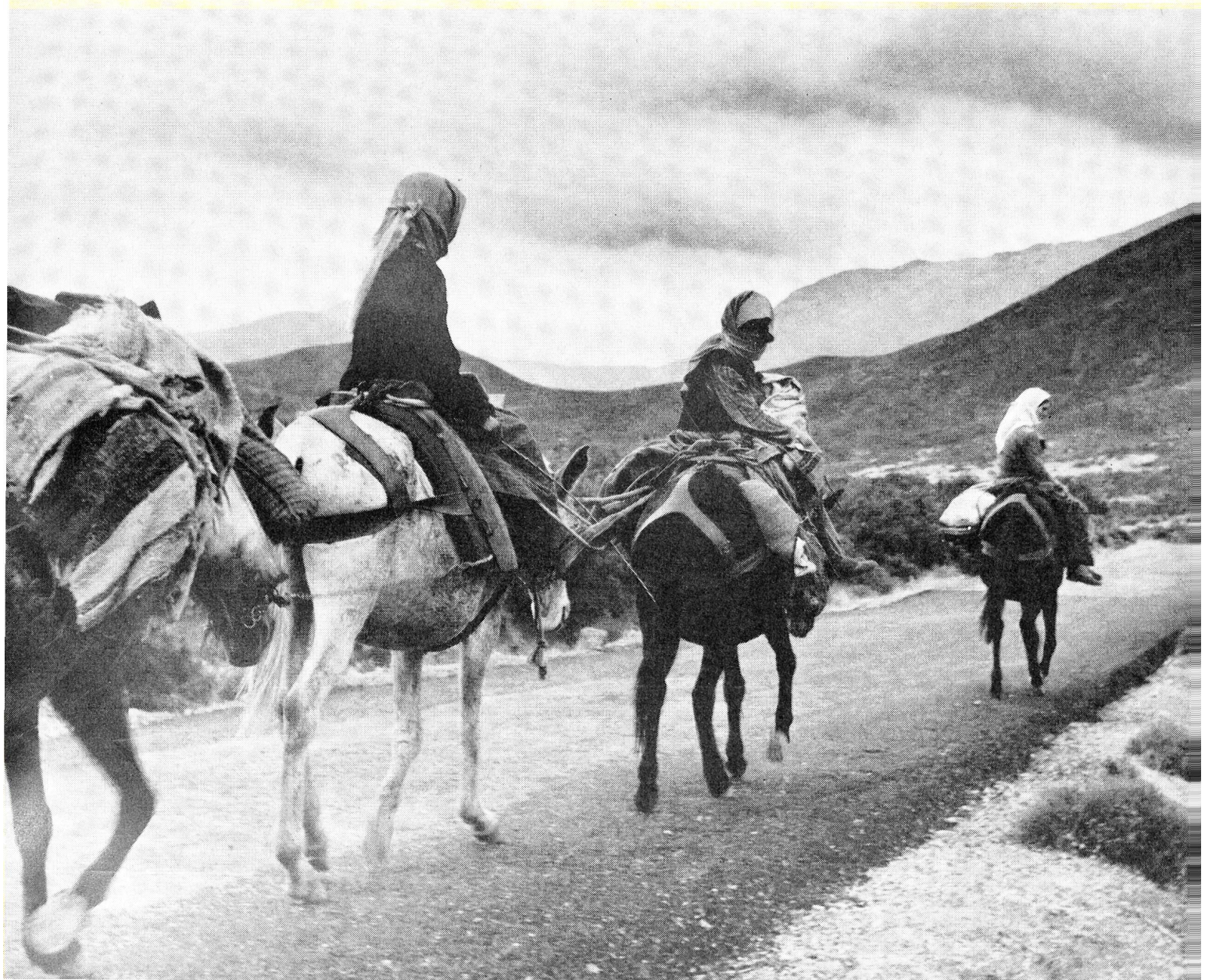




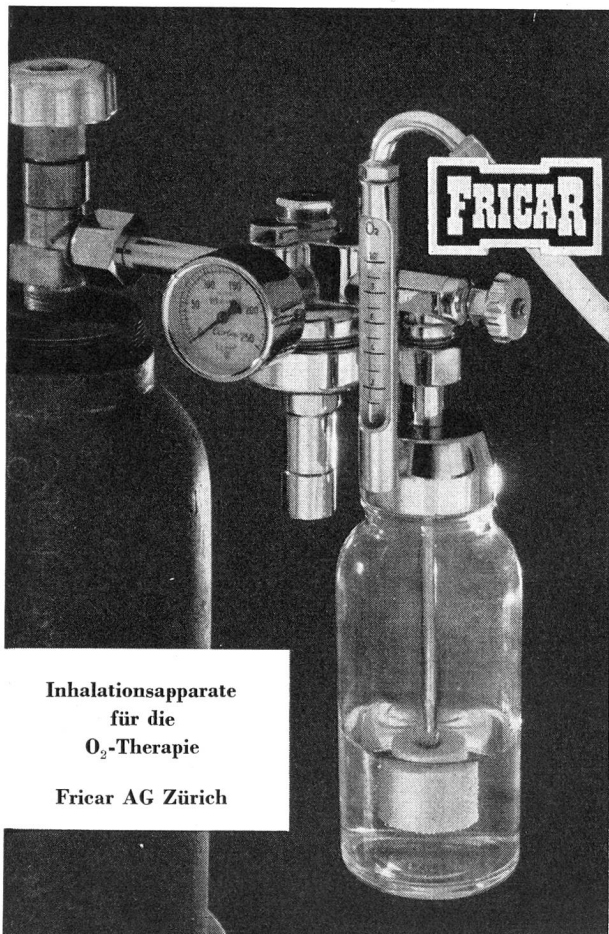
# DAS SCHWEIZERISCHE ROTE KREUZ

Nr. 3 65. Jahrgang

Bern, 1. April 1956

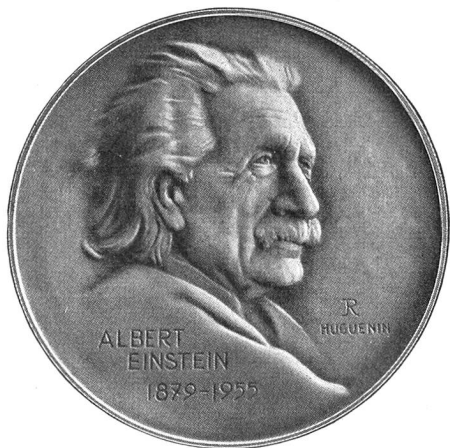






Inhalationsapparate  
für die  
O<sub>2</sub>-Therapie

Fricar AG Zürich



Medaille als Andenken an diesen eminenten Gelehrten

In Bronze das Stück Fr. 10.—

In Silber 0,925 das Stück Fr. 30.—

**HUGUENIN**

MÉDAILLEURS Gegründet 1868

**LE LOCLE**





## Wohlbefinden

Die berufstätige Frau von heute soll auch während den kritischen Tagen gutgelaunt und leistungsfähig sein.

Die moderne Hygiene sichert Wohlbefinden und Frische.

**MENSA** mit reiner, weicher Wattefüllung. Sehr angenehm im Tragen.

**CELLA** aus auflösbarer Zellstoffwatte. Leicht zu vernichten.

**MENSA-touriste**, ideal für Reise und Sport.

Jede Packung mit Warengutschein.



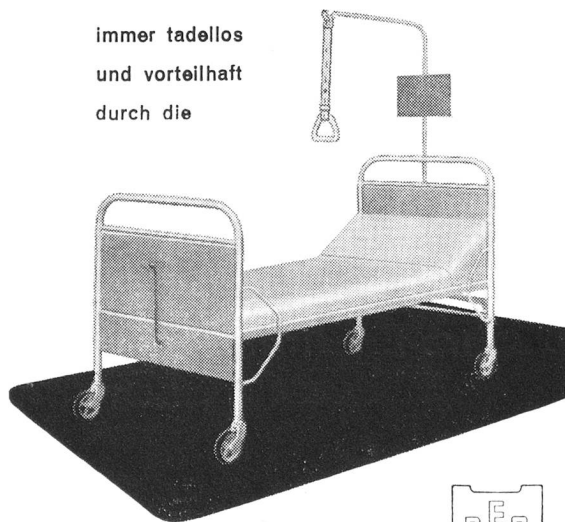
**FLAWA** Schweizer Verbandstoff- und Wattefabriken AG  
**FLAWIL**



**Persil** wäscht  
weich in jedem Wasser!

## Krankenbetten und übriges Krankenmobiliar

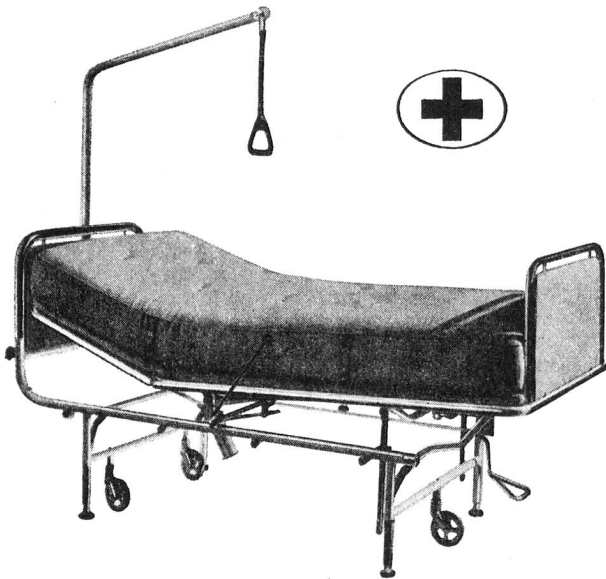
immer tadellos  
und vorteilhaft  
durch die



**Basler Eisenmöbelfabrik AG Sissach**

vorm. Th. Breunlin & Cie.

Telephon (061) 7 44 61



**embru**

## Hochlagerbetten

Das neue Embru-Hochlager-Bett ist ein praktisches Bett. Die im Laufe der letzten Jahre von Ärzten, Schwestern und Verwaltern geäusserten Wünsche und Anregungen sind weitgehend verwirklicht worden. Unsere langjährige Erfahrung half uns, alles möglichst einfach und praktisch zu lösen.

Ohne die Schwester bemühen zu müssen, kann der Patient das Keilkissen ohne Kraftaufwand, mittels hydraulischer Pumpe so einstellen, wie es ihm für sein Befinden behagt. Die patentierte Fuss-Hochlagerung funktioniert völlig geräuschlos. Absolut erschütterungsfrei erfolgt das Heben auf die Räder. Durch Verkürzung des Radabstandes ist das Bett auch in schmalen Zimmern und Korridoren äusserst wendig.

**Die 400 Krankenbetten im neuen Stadthospital in Zürich sind Embru-Hochlagerbetten.**

## 50 Jahre Erfahrung im Bau von Krankenbetten

**embru**

Embru-Werke, Rütli (Zürich), Tel. (055) 2 33 11  
 Filiale Zürich, Engelstr. 41, Tel. (051) 23 53 13

## DAS SCHWEIZERISCHE ROTE KREUZ

1. April 1956

### HERAUSGEBER UND VERLAG

Schweizerisches Rotes Kreuz, Taubenstrasse 8, Bern  
 Telefon 2 14 74

Jahresabonnement Fr. 6.—, Ausland Fr. 8.—

Einzelnummer Fr. 1.—

Postcheckkonto III 877

Erscheint alle 6 Wochen

### REDAKTION

Marguerite Reinhard,  
 Schweizerisches Rotes Kreuz, Taubenstrasse 8, Bern

### INSERATEN-VERWALTUNG

L. Treu, Annoncen, Leimenstrasse 59, Basel  
 Telefon (061) 23 48 34

### DRUCK

Vogt-Schild AG, Solothurn

\*

### INHALT

*Zweiunddreissig Griechen fahren nach Australien*

*Von Marguerite Reinhard*

*Der ewige Wächter*

*Von Karl Schölly*

*Gespräch über lebensunwertes Leben*

*Bilderbericht über den Aufenthalt von zweiunddreissig Griechen in Kreuzlingen*

*Das Anschauen eines Menschengesichtes*

*Von Max Picard*

*Die Dienstleistung der Frau in der Armee und im Zivildienst*

*Aus unserer Arbeit*

*Maultier und Esel gehören — wie die Hügel und Berge — zum Landschaftsbild Nordgriechenlands. Die höher gelegenen Dörfer können, über steinige Wege und Pfade, nur auf Esels- oder Maultierrücken oder dann zu Fuss erreicht werden. Nur wenige Strassen sind mit Wagen befahrbar. Foto M. Hürliemann, Atlantis Verlag Zürich.*

ZUM TITELBILD

