

Objekttyp: **FrontMatter**

Zeitschrift: **Das Schweizerische Rote Kreuz**

Band (Jahr): **67 (1958)**

Heft 7

PDF erstellt am: **08.08.2024**

Nutzungsbedingungen

Die ETH-Bibliothek ist Anbieterin der digitalisierten Zeitschriften. Sie besitzt keine Urheberrechte an den Inhalten der Zeitschriften. Die Rechte liegen in der Regel bei den Herausgebern. Die auf der Plattform e-periodica veröffentlichten Dokumente stehen für nicht-kommerzielle Zwecke in Lehre und Forschung sowie für die private Nutzung frei zur Verfügung. Einzelne Dateien oder Ausdrucke aus diesem Angebot können zusammen mit diesen Nutzungsbedingungen und den korrekten Herkunftsbezeichnungen weitergegeben werden. Das Veröffentlichen von Bildern in Print- und Online-Publikationen ist nur mit vorheriger Genehmigung der Rechteinhaber erlaubt. Die systematische Speicherung von Teilen des elektronischen Angebots auf anderen Servern bedarf ebenfalls des schriftlichen Einverständnisses der Rechteinhaber.

Haftungsausschluss

Alle Angaben erfolgen ohne Gewähr für Vollständigkeit oder Richtigkeit. Es wird keine Haftung übernommen für Schäden durch die Verwendung von Informationen aus diesem Online-Angebot oder durch das Fehlen von Informationen. Dies gilt auch für Inhalte Dritter, die über dieses Angebot zugänglich sind.



DAS SCHWEIZERISCHE ROTE KREUZ

Nr. 7 67. Jahrgang

Bern, 1. Oktober 1958



SCHWEIZERISCHE KREDITANSTALT

gegr. 1856

ZÜRICH

Aarau, Basel, Bern, Biel, Chiasso, Chur, Davos, Frauenfeld, Genf,
Glarus, Kreuzlingen, Lausanne, Lugano, Luzern, Neuenburg, St. Gallen, Zug
Arosa, Interlaken, St. Moritz, Schwyz, Weinfelden

New York: 25 Pine Street
Representative Office in London

Aktienkapital und Reserven Fr. 259 000 000.—

Die Entwicklung unserer Bank zu ihrem heutigen Umfang ist das Ergebnis von hundert Jahren Tätigkeit im Dienste eines weiten Kundenkreises. Gestützt auf unsere praktische Erfahrung und unsere spezialisierten Abteilungen sind wir in der Lage, in allen finanziellen Fragen sachkundigen Beistand zu leisten und sämtliche bankgeschäftlichen Transaktionen prompt und sorgfältig durchzuführen

Tochtergesellschaften:

Swiss American Corporation, 25 Pine Street, New York
Credit Suisse (Canada) Ltd., Credit Suisse Building, 1010 Beaver Hall Hill, Montreal

OUATE DE
SCHAFFHOUSE
QUALITÉ
EXTRA
ABSORBANTE



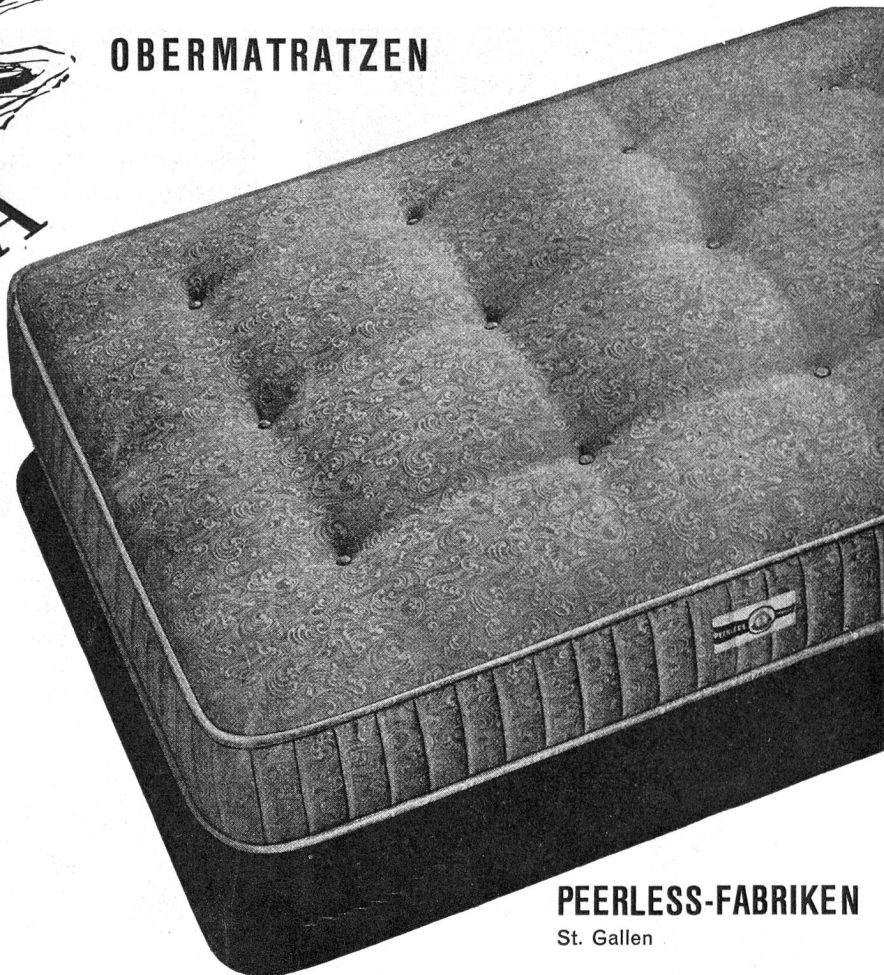
SCHAFFHAUSER
WATTE
MIT DER
GROSSEN
SAUGKRAFT



OBERMATRATZEN

Kranke schlafen sich gesund und Gesunde schlafen tief auf den beliebten PERLA - Obermatratzen. Auf dieser Matratze liegen Sie wohligh bequem und **sinken doch nicht ein!** Die muskelgepolsterten Schulter- und Hüftpartien tragen den Körper. Andere Körperteile — wie Nierengegend und Kniekehlen — bleiben entlastet. Die Ruhe auf einer PERLA-Matratze bringt auch die dringend notwendige Streckung der Wirbelsäule. Ein weiterer, wichtiger Vorteil dieser Matratze ist ihre **völlige Geräuschlosigkeit**. Die sinnreiche Verbindung und Verknöpfung in der PEERLESS-Einlage verhindert jedes Quitschgeräusch.

«Das gute Bett» aus den



PEERLESS-FABRIKEN
St. Gallen



Vom Schafdarm

bis zum

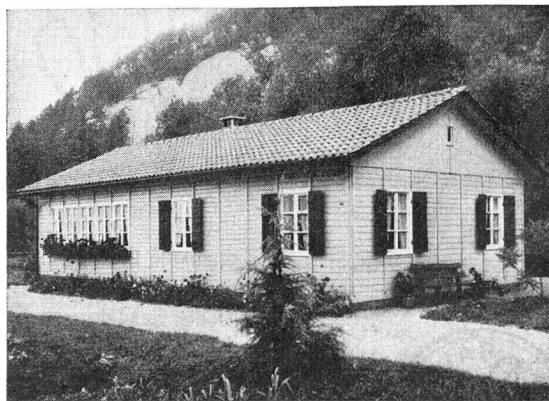
sterilen Faden

Die Herstellung von Catgut ist eine verantwortungsvolle Aufgabe. Im neuen Laborgebäude der Steril Catgut Gesellschaft, Bohny & Hess AG. in Neuhausen entsteht aus ausgesuchtem Darmmaterial — während der ganzen Verarbeitung sorgfältig überwacht — das sterile Catgut SSC, zugefest und egal kalibriert.



Steril Catgut Gesellschaft

Bohny & Hess AG.
Neuhausen am Rheinflall



Zerlegbare Holzhäuser

Für rasche Erstellung von Unterkunfts- und Schlafräumen, Behelfsheimen, Kantinen, Büros, Kapellen, Schulhäusern, Werkstätten, Baubarakken, Lagerschuppen im Barackensystem haben wir stets Holzelemente vorrätig. Wir unterbreiten Ihnen gerne praktische und wirtschaftliche Vorschläge.

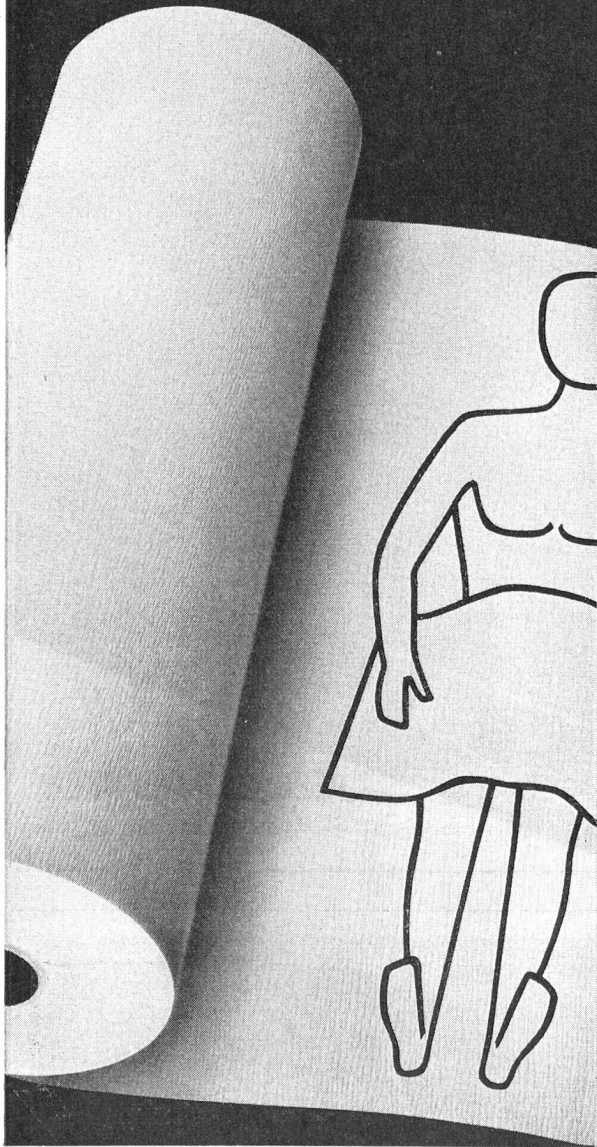
Referenzen grosser Schweizer Industrien und Bauunternehmungen sowie internationaler Organisationen.

Verlangen Sie unsern Spezialprospekt B.



WINCKLER S.A. FRIBOURG

SANITÄTSKREPP



Ein Spezialprodukt in Rollen (auch perforiert) für Ärzte und Spitäler. Balsthaler Sanitätskrepp ist nassreissfest — er ist also auch in feuchtem oder nassem Zustand widerstandsfähig.



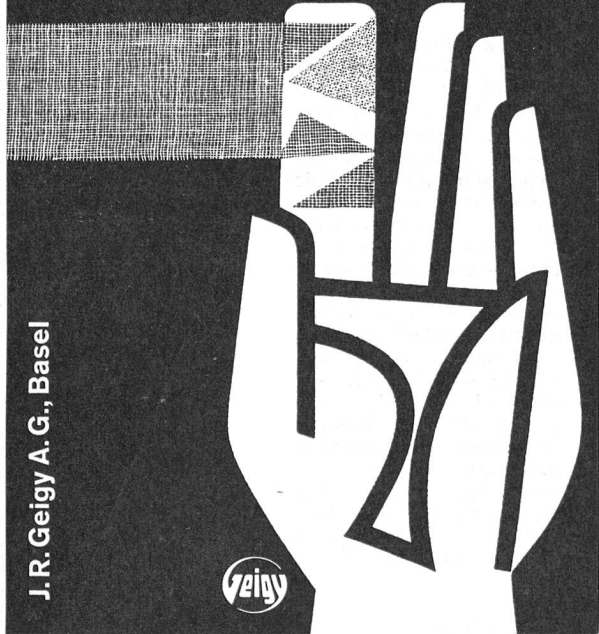
**PAPIERFABRIK
BALSTHAL**

Telephon 062/2 72 55



Desogen

hochwirksames und reizloses Desinfiziens zur Reinigung verschmutzter oder verkrusteter Verletzungen und Wunden, zur Spülung infizierter Wunden, für Umschläge und Verbände.



J.R. Geigy A. G., Basel

Swissair — im Dienste aller

Die modernen Swissair-Flugzeuge eignen sich nicht nur für rasche, komfortable Geschäfts- und Ferienreisen, sondern dienen im speziellen Fall auch dem Krankentransport. Dank den ausserordentlich leistungsfähigen Druckausgleichskabinen wird der Höhenunterschied in den eleganten DC-7C, DC-6B und Metropolitan von den Fluggästen überhaupt nicht mehr verspürt. Ein wirkungsvolles Lüfterneuerungssystem sorgt ausserdem fortwährend für frische und angenehm temperierte Luft. Bordradar ermöglicht den erfahrenen Swissair-Piloten, Schlechtwetterzonen bis auf 200 km Distanz im voraus zu erkennen und turbulente Zonen zu umfliegen. Für den Passagier bedeutet Bordradar eine noch grössere Gewähr für einen ruhigen Flug.

Ob sich nun der Kranke mit eigener Kraft im bequemen Fauteuil niederlassen kann oder aber sein Krankheitszustand ein Sonderflugzeug erfordert - hilfsbereite, sorgende Hände werden stets um ihn sein

Über ein weltweites Streckennetz, nach 50 Städten in 5 Kontinenten bietet die Swissair ihren gesunden und pflegebedürftigen Gästen jenen ausgezeichneten Service und jene Gastfreundschaft, die alle besonders zu schätzen wissen.

Swissair - Passwort für sorgenfreies Reisen!

Auskunft durch Ihr Reisebüro oder die nächste Swissair-Dienststelle



Europa Naher/Ferner Osten USA Südamerika



...warme
Wolldecken

in jeder Spezialausführung
für Spitäler, Anstalten und Ferienheime

Tuch- und Deckenfabriken

Schild AG, Bern und Liestal



N
NABHOLZ

la lingerie élégante

NABHOLZ S.A. SCHÖNENWERD



VINDEX *plast*

**Wundschnellverband
schützt und heilt**

**Jetzt in der neuen
Schnellgriffpackung**



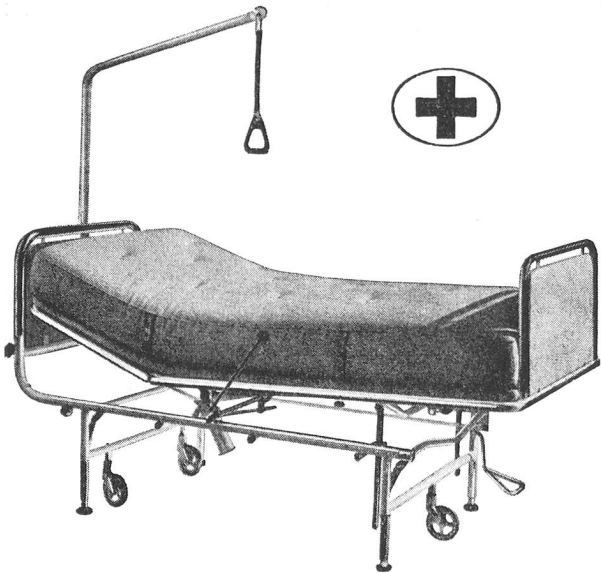
- Jeder Pflasterabschnitt in einer hermetisch verschlossenen Viscosefolie
- Schützt den Schnellverband vor Schmutz und Feuchtigkeit
- Jederzeit gebrauchsfertig, ohne Schere
- Leicht zum Mitnehmen im Portemonnaie, in der Handtasche, im Sportsack



In Apotheken und Drogerien

Schweizer Verbandstoff- und Wattefabriken AG

Flawil SG



embru

Hochlagerbetten

Das neue Embru-Hochlager-Bett ist ein praktisches Bett. Die im Laufe der letzten Jahre von Ärzten, Schwestern und Verwaltern geäußerten Wünsche und Anregungen sind weitgehend verwirklicht worden. Unsere langjährige Erfahrung half uns, alles möglichst einfach und praktisch zu lösen.

Ohne die Schwester bemühen zu müssen, kann der Patient das Keilkissen ohne Kraftaufwand, mittels hydraulischer Pumpe, so einstellen, wie es ihm für sein Befinden behagt. Die patentierte Fuss-Hochlagerung funktioniert völlig geräuschlos. Absolut erschütterungsfrei erfolgt das Heben auf die Räder. Durch Verkürzung des Radabstandes ist das Bett auch in schmalen Zimmern und Korridoren äusserst wendig.

Gerne senden wir Ihnen unsere Referenzliste

50 Jahre Erfahrung im Bau von Krankenbetten

embru

Embru-Werke, Rüti (Zürich), Tel. (055) 233 11
Filiale Zürich, Engelstr. 41, Tel. (051) 2353 13

1. Oktober 1958

HERAUSGEBER UND VERLAG
Schweizerisches Rotes Kreuz, Taubenstrasse 8, Bern
Telephon 21474
Jahresabonnement Fr. 6.—, Ausland Fr. 8.—
Einzelnummer Fr. 1.—
Postcheckkonto III 877 Erscheint alle 6 Wochen

REDAKTION
Marguerite Reinhard,
Schweizerisches Rotes Kreuz, Taubenstrasse 8, Bern

INSERATEN-VERWALTUNG
L. Treu, Annoncen, Leimenstrasse 59, Basel
Telephon (061) 23 48 34

DRUCK
Vogt-Schild AG, Solothurn

INHALT

«La génération sacrifiée»

Hüben und drüben eines Grenzflusses
Von Marguerite Reinhard

Verlassenes Dorf
Von Kurt Ihlenfeld

Neue ungarische Flüchtlinge aus Oesterreich

Moderne Malerei aus Israel

Der Tag des Roten Kreuzes an der Saffa

Rotkreuzballone fliegen in die Welt

Aus unserer Arbeit

Zum Titelbild: Ein geiser Flüchtling erhält in einem Lager, seiner Heimat fern, die letzte Oelung.
Foto Hans Tschirren, Bern.

