

Zeitschrift: Das Schweizerische Rote Kreuz
Band: 70 (1961)
Heft: 6-7

Titelseiten

Nutzungsbedingungen

Die ETH-Bibliothek ist die Anbieterin der digitalisierten Zeitschriften. Sie besitzt keine Urheberrechte an den Zeitschriften und ist nicht verantwortlich für deren Inhalte. Die Rechte liegen in der Regel bei den Herausgebern beziehungsweise den externen Rechteinhabern. [Siehe Rechtliche Hinweise.](#)

Conditions d'utilisation

L'ETH Library est le fournisseur des revues numérisées. Elle ne détient aucun droit d'auteur sur les revues et n'est pas responsable de leur contenu. En règle générale, les droits sont détenus par les éditeurs ou les détenteurs de droits externes. [Voir Informations légales.](#)

Terms of use

The ETH Library is the provider of the digitised journals. It does not own any copyrights to the journals and is not responsible for their content. The rights usually lie with the publishers or the external rights holders. [See Legal notice.](#)

Download PDF: 15.10.2024

ETH-Bibliothek Zürich, E-Periodica, <https://www.e-periodica.ch>



DAS SCHWEIZERISCHE ROTE KREUZ

Nr. 6 und 7 70. Jahrgang

Bern, 1. Oktober 1961





Warum ein Konto bei der Schweizerischen Kreditanstalt?

Weil sie mit ihren weltweiten Beziehungen und ihren erfahrenen, wohlinformierten Fachleuten für die Beratung in allen Geldsachen vorzüglich eingerichtet ist. In jedem Betrieb, ob klein oder gross, stellen sich Probleme, die mit Vorteil in Zusammenarbeit mit unserer Bank gelöst werden. Oft sind Zahlungen dann zu leisten, wenn die Barmittel knapp sind. Oder es sollte rasch eine Auskunft zur Hand sein über einen neuen Kunden, über die zweckmässige Abwicklung von Auslandsgeschäften, die Lage an den Waren- und Effektenmärkten und dergleichen. Die Gelegenheiten, bei denen wir unseren Kunden mit Rat und Tat behilflich sein können, sind zahlreich.

OUATE DE
SCHAFFHOUSE
QUALITÉ
EXTRA
ABSORBANTE



SCHAFFHAUSEN
WATE
MIT DER
GROSSEN
SAUGKRAFT



Chemisch beständig
gegen Fette, Öle
sowie die meisten Säuren,
Laugen und Lösungsmittel

Fugendicht verschweißbar
und verhindert somit
das Eindringen
von Chemikalien

Fußwarm
dank der einzigartigen
isolierenden
Korkunterschicht

Plastofloor

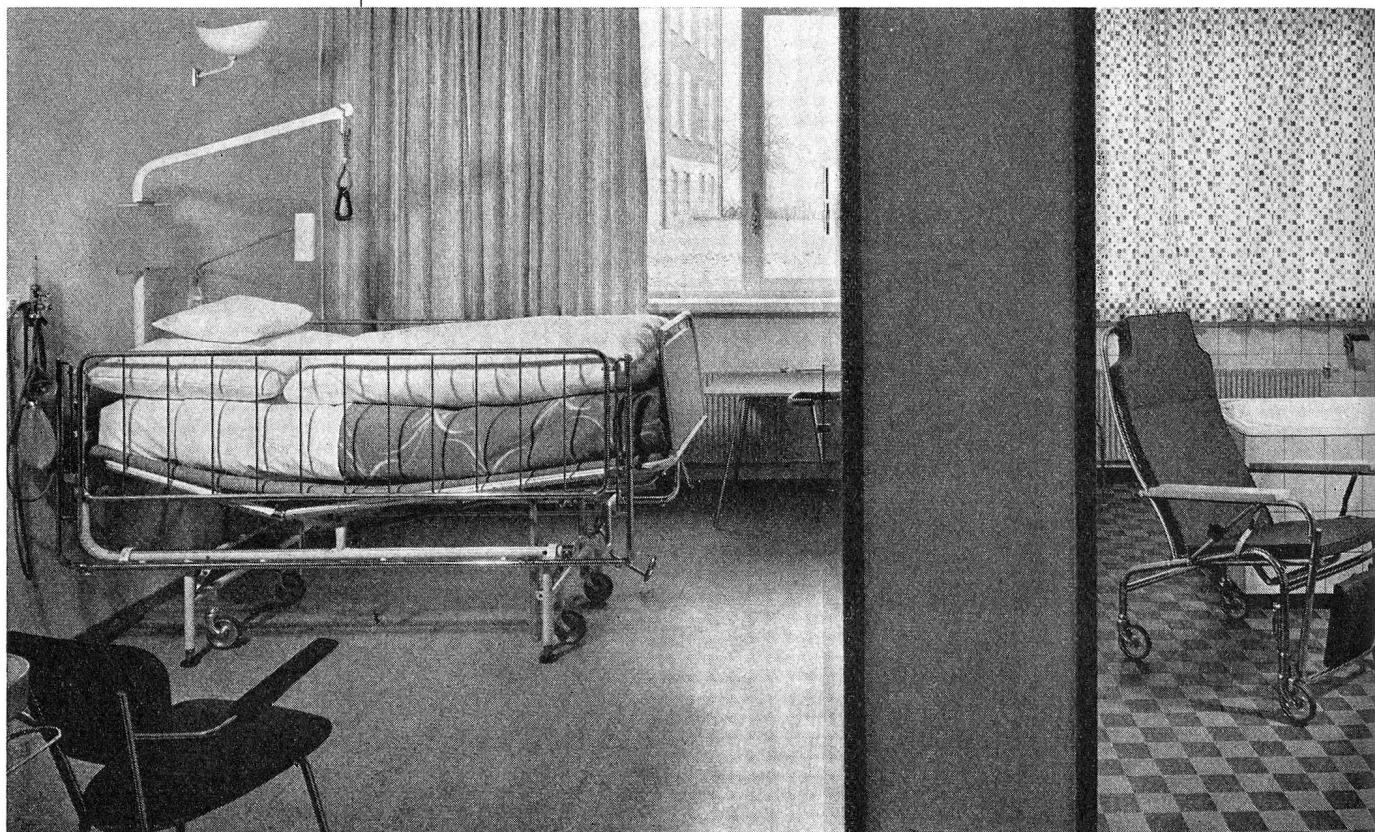
Dätwyler

Verkauf und Verlegung durch den
Fachhandel. Bezugsquellennachweis
durch uns.

Dätwyler A.G.
Schweizerische Draht-, Kabel-
und Gummiwerke,
Altdorf-Uri

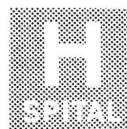
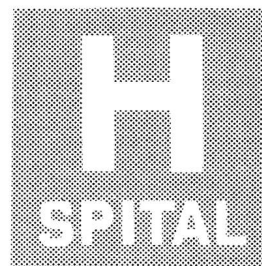
bigla

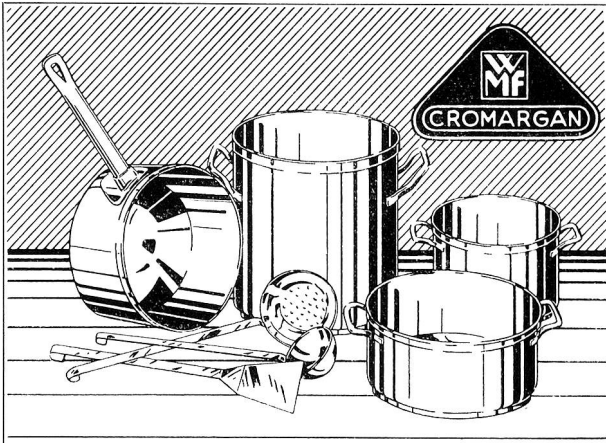
Krankenmobiliar



Das BIGLA-Krankenmobiliar für Spitäler und Anstalten ist nicht nur nach praktischen und hygienischen Grundsätzen, sondern auch nach ästhetischen Gesichtspunkten gestaltet. Das Fabrikationsprogramm des BIGLA-Krankenmobiliars beruht auf einer jahrzehntelangen Erfahrung und einer engen Zusammenarbeit mit Fachkräften.

**Bigler,
Spichiger & Cie.
AG
Biglen (Bern)
Tel. (031) 686221**





Christen+CO AG
 Marktgasse 28 **Bern**
 Tel. (031) 2 56 11

empfiehlt sich für die Lieferung von Küchenbatterien aus Chromnickelstahl, das unverwüsthliche, strapazierfähige Kochgeschirr, welches auch Ihr Küchenpersonal begeistern wird.

Verlangen Sie Offerte oder Vertreterbesuch



- Steppdecken
- Daunen- oder Wollfüllung
- Bettüberwürfe in gesteppter Ausführung
- Couchdecken
- Asco Hygiene-Daunendecken mit abnehmbarem Anzug (waschbar)
- Flaubettwaren
- Asco-Schlafsäcke
- Dekorationsstoffe

Asco

**STAPPDECKEN-SPEZIALFABRIK
 A. STAUB & CO. SEEWEN-SCHWYZ**

Telephon (043) 3 10 78

Bezugsquellen weisen wir gerne nach

RADIO-SCHWEIZ

Direktion: Bern, Viktoriaplatz 1
 Briefadresse: Postfach Bern 25

Direkte Telegrammübermittlung auf unsern weltweiten Radioverbindungen

Telex-Dienst mit Übersee — Aufrufnummer 319

Vermietung von privaten Fernschreib-Kanälen mit Übersee Bildfunkdienst

Radioverbindungen mit schweizerischen Hochseeschiffen

Flugsicherungsdienst auf den schweizerischen Flughäfen

Aktiengesellschaft für drahtlose Telegraphie und Telephonie

DAS SCHWEIZERISCHE ROTE KREUZ

1. Oktober 1961 / Doppelnummer

HERAUSGEBER UND VERLAG

Schweizerisches Rotes Kreuz, Taubenstrasse 8, Bern
Telephon (031) 2 14 74

Jahresabonnement Fr. 8.—, Ausland Fr. 10.—

Einzelnummer Fr. 1.20

Postcheckkonto III 877 Erscheint alle 6 Wochen

REDAKTION

Marguerite Reinhard,
Schweizerisches Rotes Kreuz, Taubenstrasse 8, Bern

INSERATEN-VERWALTUNG

L. Treu, Annoncen, Leimenstrasse 59, Basel
Telephon (061) 23 48 34

DRUCK

Vogt-Schild AG, Solothurn

INHALT

Innere Wandlungen

Von Dr. Eduard Spranger

Es ist die Gestalt des Todes, die mit dem Leben spielt

Fragmente aus dem Tagebuch von André Gide

Alternde in seelisch gesunden und kranken Tagen

Von Prof. Dr. med. W. A. Stoll

Letzte Begegnung mit C. G. Jung

Von Miguel Serrano, Botschafter Chiles in Delhi

Gespräch mit der Bildhauerin Mischa Epper-Quarles, Ascona

Das Leben ist unweigerlich begrenzt

Von Dr. A. L. Vischer

Wann merkt der Mensch, dass er alt wird?

Umschichtung in der Bevölkerung

Von Dr. med. Daniela Gsell

Die medizinische Betreuung der Betagten

Von Dr. med. Daniela Gsell

Was kann der alternde Mensch zu seinem Wohlbefinden beitragen?

Nahrungs- und Schlafbedürfnis des Betagten

Von Dr. med. Daniela Gsell

Altersfürsorge

Von Dr. J. Roth

Altersheim — Alterspflegeheim — Alterssiedlung

Von Dr. A. L. Vischer

Ein Beispiel koordinierter Altersfürsorge

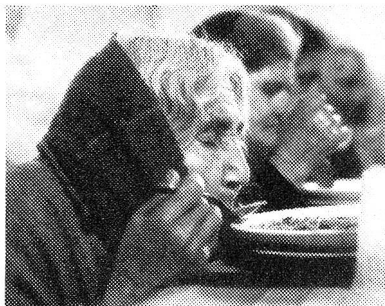
Was sind Rotkreuzhelferinnen?

Aus unserer Arbeit

Zum Titelbild:

Im Altersheim.

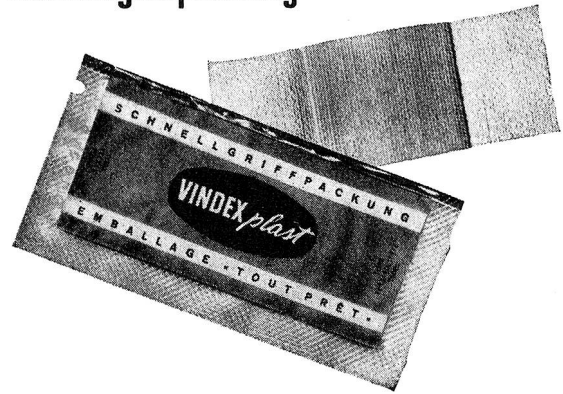
Foto Fernand Rausser, Bern.



VINDEX plast

Wundschnellverband schützt und heilt

In der neuen Schnellgriffpackung



- Jeder Pflasterabschnitt in einer hermetisch verschlossenen Viscosefolie
- Schützt den Schnellverband vor Schmutz und Feuchtigkeit
- Jederzeit gebrauchsfertig, ohne Schere
- Leicht zum Mitnehmen im Portemonnaie, in der Handtasche, im Sportsack



In Apotheken und Drogerien

Schweizer Verbandstoff- und Wattfabriken AG
Flawil SG