

Objekttyp: **FrontMatter**

Zeitschrift: **Das Schweizerische Rote Kreuz**

Band (Jahr): **71 (1962)**

Heft 5

PDF erstellt am: **12.07.2024**

### **Nutzungsbedingungen**

Die ETH-Bibliothek ist Anbieterin der digitalisierten Zeitschriften. Sie besitzt keine Urheberrechte an den Inhalten der Zeitschriften. Die Rechte liegen in der Regel bei den Herausgebern.

Die auf der Plattform e-periodica veröffentlichten Dokumente stehen für nicht-kommerzielle Zwecke in Lehre und Forschung sowie für die private Nutzung frei zur Verfügung. Einzelne Dateien oder Ausdrucke aus diesem Angebot können zusammen mit diesen Nutzungsbedingungen und den korrekten Herkunftsbezeichnungen weitergegeben werden.

Das Veröffentlichen von Bildern in Print- und Online-Publikationen ist nur mit vorheriger Genehmigung der Rechteinhaber erlaubt. Die systematische Speicherung von Teilen des elektronischen Angebots auf anderen Servern bedarf ebenfalls des schriftlichen Einverständnisses der Rechteinhaber.

### **Haftungsausschluss**

Alle Angaben erfolgen ohne Gewähr für Vollständigkeit oder Richtigkeit. Es wird keine Haftung übernommen für Schäden durch die Verwendung von Informationen aus diesem Online-Angebot oder durch das Fehlen von Informationen. Dies gilt auch für Inhalte Dritter, die über dieses Angebot zugänglich sind.

Ein Dienst der *ETH-Bibliothek*  
ETH Zürich, Rämistrasse 101, 8092 Zürich, Schweiz, [www.library.ethz.ch](http://www.library.ethz.ch)

<http://www.e-periodica.ch>





# DAS SCHWEIZERISCHE ROTE KREUZ

Nr. 5 71. Jahrgang

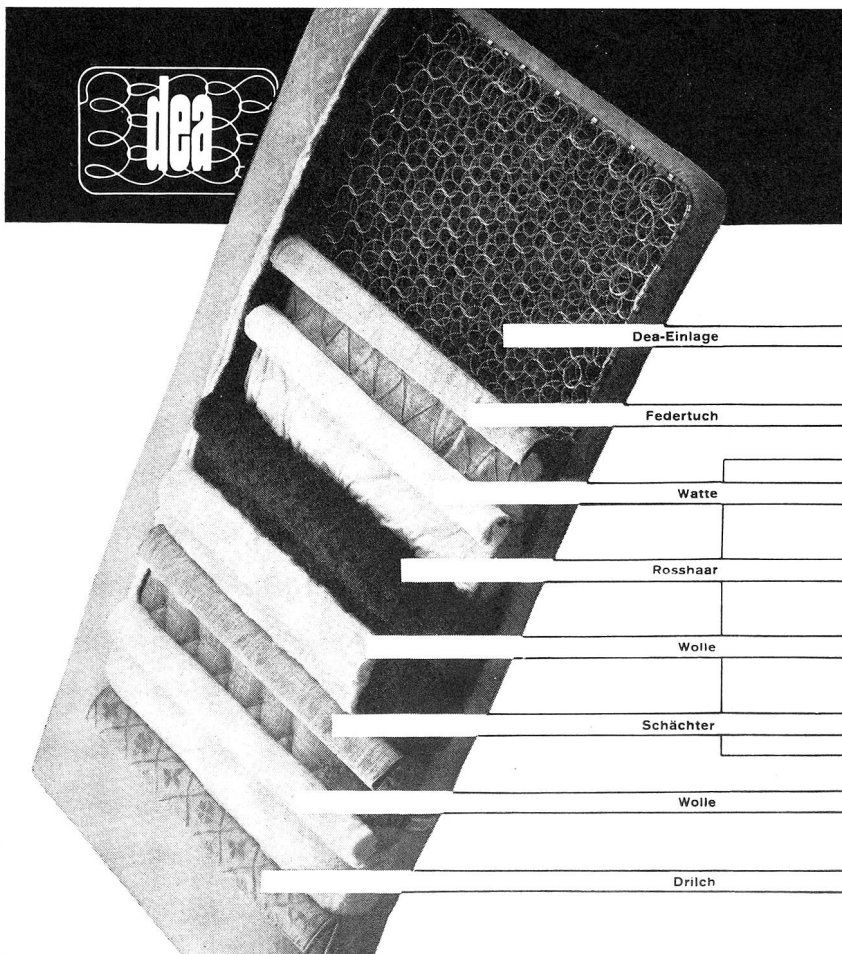
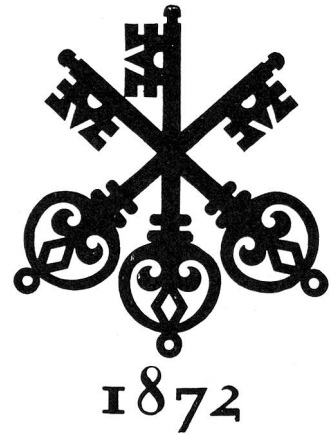
Bern, 1. Juli 1962





Legen Sie Ihre Ersparnisse richtig an?  
Wir beraten Sie gerne.

SCHWEIZERISCHER  
BANKVEREIN



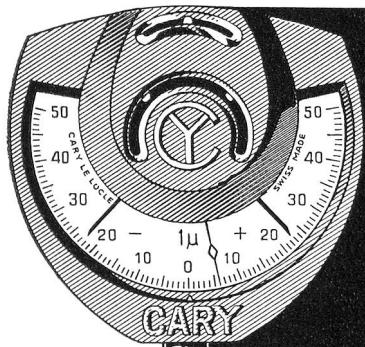
**DEA-Matratzen sind elastisch, solid und warm**

Normaler Gebrauch vorausgesetzt geben wir für die Federeinlage wie für die Polsterung 10 Jahre Garantie.

DEA-Matratzen sind Embru-Matratzen und Embru-Matratzen sind nicht umzubringen.

**embru**

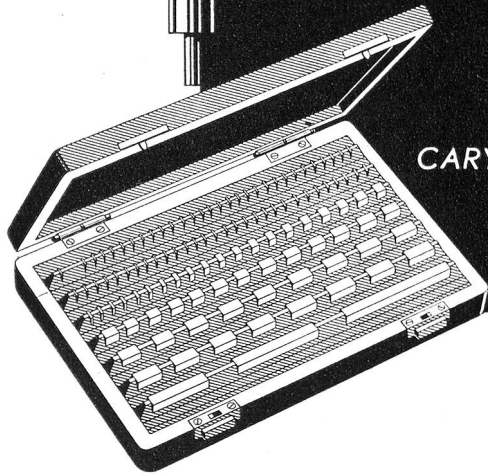
Embru-Werke Rüti ZH  
Telefon (055) 4 48 44  
Embru-Werke, Filiale Zürich  
Engelstrasse 41  
Telefon (051) 23 53 13



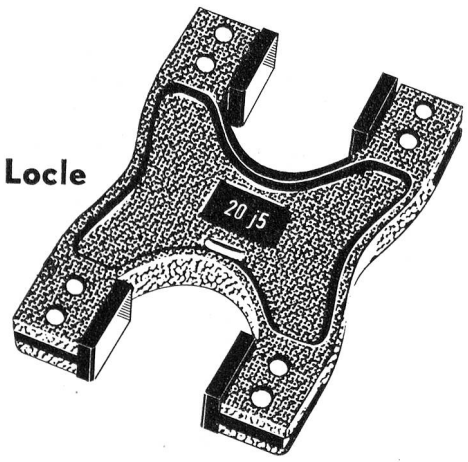
# CARY

Le Locle

Micro comparateur CARY Feinzeiger



↙ Cales-étalons en acier et carbure  
CARY Stahl- und Hartmetall-Parallel-Endmasse



↖ Calibre à mâchoires en carbure CARY «GIHA»  
CARY «GIHA» Hartmetall-Grenzrachenlehre

**Lehren  
Parallel-Endmasse  
Feinmessgeräte**

**Jauges (calibres)  
Cales-étalons  
Instruments de mesure**

## HERMES

im Büro in der Schule zu Hause auf Reisen 7 Modelle

HERMES betrachtet es als Dienst am Kunden, für jeden noch so verschiedenartigen Verwendungszweck die richtige Schreibmaschine bereit zu halten. In der Tat präsentiert die einheimische Marke HERMES eine noch nie dagewesene Auswahl von 7 verschiedenen Grundmodellen in 16 Varianten, 15 verschiedenen Schriftarten und 70 Tastaturen. Darüber hinaus stehen Spezialmodelle zu Gebot: HERMES-Electric mit proportionellem Wagenschritt, HERMES mit hektographischem Band, Doppelfarbband-Vorrichtung, Kontorsteck-Gerät usw. — Von der kleinsten und leichtesten Aktentaschen-Schreibmaschine der Welt bis zum vollelektrischen Kanzleimodell mit universeller Ausrüstung bietet HERMES in letzter technischer Vollendung, schweizerischer Qualitätsarbeit und überlegener Leistung die vielseitigste Schreibmaschinen-Kollektion. — Der HERMES-Fachmann steht Ihnen jederzeit beratend zur Verfügung und ist bestrebt, Ihnen mit der richtigen Wahl Ihrer Schreibmaschine die Arbeit rationell zu gestalten und dadurch zu erleichtern. Unterbreiten Sie uns bitte Ihr Problem — wir beraten Sie gerne.

### HERMAG

Hermes-Schreibmaschinen AG, Waisenhausstr. 2, Tel. (051) 25 66 98  
Zürich 1 — Generalvertretung für die deutschsprachige Schweiz.

Apparate aus rostfreiem Stahl für pharmazeutische und medizinische Zwecke

Sterilisierapparate

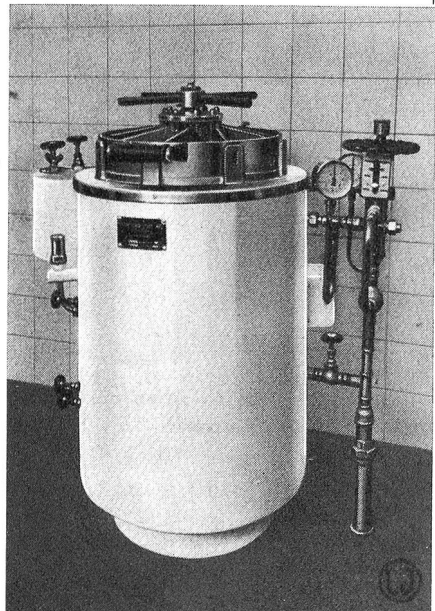
Autoklaven

Maschinen und Apparate für die

Nahrungsmittelindustrie

Zentrifugen

Pasteurisanlagen



**Gebrüder Ott AG  
Maschinenfabrik Worb**

Filiale in Zürich, im Schilf 10

**Haco-Qualität bewährt sich täglich im Haushalt und im Grossbetrieb!**

**HACO AG GÜMLIGEN**  
 Telefon (031) 52 00 61

**Hochlager-Krankenbetten**  
 und übriges Krankmobiliar

immer tadellos und vorteilhaft durch

**Basler Eisenmöbelfabrik AG Sissach**  
 vorm. Th. Breunlin & Cie. Tel. (061) 85 17 91

Medaille als Andenken an unseren verehrten General  
 50 mm Durchmesser

in Bronze per Stück Fr. 8.—  
 in Silber 0.925 per Stück Fr. 20.—  
 in 18 Karat Gold, per Stück Fr. 300.—  
 Änderungen vorbehalten

**HUGUENIN**  
 MÉDAILLEURS seit 1868  
**LE LOCLE**

**Guter Schlaf**  
 ist mir viel wert  
 drum hab' ich ein  
**SUPERBA-Bett**

SUPERBA-MATRATZEN sind komfortabler,  
 dauerhafter und  
 hygienischer, weil *Sanitized*

Verkauf durch den Fachhandel



# Fortschritt durch Forschung...



bedeutet die Gewinnung der in der Natur vorhandenen Heilkräfte in Form ihrer reinen Wirksubstanzen. Erst mit der Isolierung des reinen Wirkstoffes gelingt es, die Basis für ein Heilmittel zu schaffen, das gute Verträglichkeit, Haltbarkeit und eine gleichmässige Wirkung garantiert. Der Isolierung der reinen Wirkstoffe folgt die Aufklärung ihrer chemischen Struktur. Einen weiteren Schritt bedeutet die synthetische Herstellung der erforschten Substanzen im Laboratorium. Darüber hinaus aber gewinnen frei geschaffene, in der Natur nicht vorkommende Substanzen für die Heilkunde stetig an Bedeutung und erschliessen ein Neuland, dessen Grenzen noch nicht abzusehen sind.

Zuverlässigkeit und Qualität zeichnen die von SANDOZ entwickelten Farbstoffe, Pharmazeutika und Chemikalien aus.

# SANDOZ <sup>A</sup>/<sub>G</sub>



**VINDEX** *plast*

## Wundschnellverband schützt und heilt

In der neuen  
Schnellgriffpackung



- Jeder Pflasterabschnitt in einer hermetisch verschlossenen Viscosefolie
- Schützt den Schnellverband vor Schmutz und Feuchtigkeit
- Jederzeit gebrauchsfertig, ohne Schere
- Leicht zum Mitnehmen im Portemonnaie, in der Handtasche, im Sportsack



In Apotheken und Drogerien

Schweizer Verbandstoff- und Wattefabriken AG  
Flawil SG

# DAS SCHWEIZERISCHE ROTE KREUZ

Nr. 5 1. Juli 1962

## VERLAG

Schweizerisches Rotes Kreuz, Taubenstrasse 8, Bern  
Telephon (031) 2 14 74

Jahresabonnement Fr. 8.—, Ausland Fr. 10.—

Einzelnummer Fr. 1.20

Postcheckkonto III 877 Erscheint alle 6 Wochen

## REDAKTION

Marguerite Reinhard,

Schweizerisches Rotes Kreuz, Taubenstrasse 8, Bern

## ADMINISTRATION UND INSERATEN-VERWALTUNG

W. Leuzinger,

Schweizerisches Rotes Kreuz, Taubenstrasse 8, Bern  
Telephon (031) 2 14 74

## DRUCK

Vogt-Schild AG, Solothurn

## INHALT

*Gedanken nach einer Anerkennung*

*Tagebuch von Oujda*

Von Dr. Beatrice Steinmann

*Jener kleine Bahnhof, an dem nie etwas geschah*

Von Ginette Bura

*Was geht in Algerien?*

*Ein Besuch im Tibeterhaus von Waldstatt*

Von Marguerite Reinhard

*In Nepal geht die Hilfe an die tibetischen Flüchtlinge weiter*

*Die Unité Médicale Suisse im Dienste der modernen Ausbildung der kongolesischen Krankenpfleger*

Praktische Ausbildung im Kintambospital  
Von Dr. med. R. Lasserre und Marcel Rod

*Aus unserer Arbeit*

### Zum Titelbild:

*Abfahrt eines Camions mit algerischen Heimkehrern vom Lager Bled-es Souani ins Auffanglager von Ferme Tiboul auf algerischem Boden.*

*Foto Beatrice Steinmann.*

