

Objektyp: **Advertising**

Zeitschrift: **Das Schweizerische Rote Kreuz**

Band (Jahr): **80 (1971)**

Heft 1

PDF erstellt am: **14.09.2024**

Nutzungsbedingungen

Die ETH-Bibliothek ist Anbieterin der digitalisierten Zeitschriften. Sie besitzt keine Urheberrechte an den Inhalten der Zeitschriften. Die Rechte liegen in der Regel bei den Herausgebern. Die auf der Plattform e-periodica veröffentlichten Dokumente stehen für nicht-kommerzielle Zwecke in Lehre und Forschung sowie für die private Nutzung frei zur Verfügung. Einzelne Dateien oder Ausdrucke aus diesem Angebot können zusammen mit diesen Nutzungsbedingungen und den korrekten Herkunftsbezeichnungen weitergegeben werden. Das Veröffentlichen von Bildern in Print- und Online-Publikationen ist nur mit vorheriger Genehmigung der Rechteinhaber erlaubt. Die systematische Speicherung von Teilen des elektronischen Angebots auf anderen Servern bedarf ebenfalls des schriftlichen Einverständnisses der Rechteinhaber.

Haftungsausschluss

Alle Angaben erfolgen ohne Gewähr für Vollständigkeit oder Richtigkeit. Es wird keine Haftung übernommen für Schäden durch die Verwendung von Informationen aus diesem Online-Angebot oder durch das Fehlen von Informationen. Dies gilt auch für Inhalte Dritter, die über dieses Angebot zugänglich sind.

Beim Sparen kommt es auf zwei Dinge an:

1. dass man damit anfängt
2. dass man das richtige Sparheft hat.

Zu Punkt 2 können wir einen Beitrag leisten – mit drei neuen Sparheften, von denen eines bestimmt zu Ihnen passt:

Rückzüge Fr. 3000.- pro Jahr ohne Kündigung. Für alle, die auf längere Sicht sparen und dabei von einem besonders günstigen Zins profitieren möchten.

4 1/2 %

**Bankverein-
Anlage-
sparheft**

4 %

**Bankverein-
Sparheft**

5 %

**Bankverein-
Jugend-
sparheft**

Monatliche Rückzüge bis zu Fr. 5000.- ohne Kündigung! Für alle, die jederzeit über grössere Beträge verfügen möchten, ohne auf den üblichen Zins zu verzichten.

für Jugendliche bis zu 20 Jahren. Rückzüge Fr. 1000.- pro Jahr ohne Kündigung. In der langen Zeit bis zur Volljährigkeit wirkt sich der Vorzugszins besonders stark aus!

Dass Sie auch bei der richtigen Bank sind, entdecken Sie bei Ihrem ersten Besuch in einer unserer rund 100 Niederlassungen. Wir lassen uns Zeit, um Sie zu beraten und Sie auf zusätzliche Möglichkeiten aufmerksam zu machen (z. B. auf Sparkonten und auf das praktische «Sparen per Post»).

Und auch mit allen anderen Fragen rund um das liebe Geld sind Sie beim Bankverein am richtigen Ort. Wichtig ist, dass man den ersten Schritt tut. Beginnen Sie gleich jetzt mit dem Betrag, den Sie gerade zur Verfügung haben. Sparen nach Bankverein-Art lohnt sich.



**Schweizerischer
BANKVEREIN**

Société de Banque Suisse



Das war mein bester Kauf!

DIE von UHU

UHU Lammfellmäntel

**Die Favoriten der Wintersaison
1970 – 1971**

Erhältlich nur durch den Fachhandel
Bezugsquellen-Nachweis durch die
Herstellerfirma

**UHU
Mode- und Sportbekleidung AG
9326 Horn**

Telefon 071 41 23 21 und 41 81 15

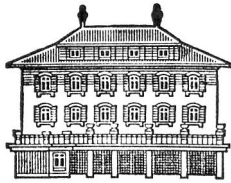
Carba

Gase und Apparate für die Medizin

Gase:
Sauerstoff, Stickstoff,
Kohlensäure, Lachgas, Atmungs-
luft, Oxycarbon, Sterox und
andere Gasgemische

Apparate:
Zentrale Gas- und Vakuum-
Versorgungsanlagen und
Anschlussapparate, ausziehbare
Deckenanschlüsse, neuartiges
Wandschienensystem,
Narkoseapparate

Carba Aktiengesellschaft
Bern Basel Zürich Lausanne



**LANDSCHULHEIM
OBERRIED
BELP BEI BERN**

**LANDSCHULHEIM
OBERRIED
BELP BEI BERN**

Internat für 50 Schüler von 11-16 Jahren. 5 Sekundar- bzw. Bezirksschulklassen. Gründliche Allgemeinbildung als Grundlage für Berufslehre und Weiterstudium. Einfache und geregelte Lebensweise. Erziehung zur Selbständigkeit und Disziplin. Ergänzung der Schularbeit durch Sport und manuelle Betätigung.

Frühjahr 1971: Neuaufnahmen in die 5.-7. Klasse.

Auskunft und Prospekte erhalten Sie durch die Direktion:
M. Huber-Jungi und Frau, Landschulheim Oberried,
3123 Belp, Telefon 031 81 06 15

L. Herzog's Söhne

Hoch- und Tiefbau

Bern-Lorraine



Zimmerei Schreinerei

Bureaux: Schulweg 14

**+ Alioth
Biedermann
3012 Bern**

Elektrische
Unternehmungen

Falkenplatz 9
Telefon 031 23 22 44

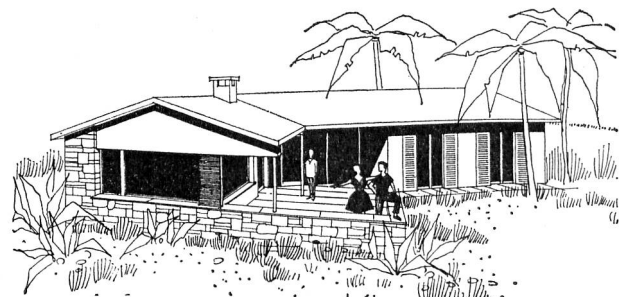


in jeder Spezialausführung und für alle Zwecke

SCHILD AG
TUCH- UND DECKENFABRIKEN BERN UND LIESTAL
4410 LIESTAL/SCHWEIZ

Altorfer – Ferienhäuser

Wir bauen seit 20 Jahren Altorfer-Ferienhäuser (nicht vorfabriziert). Gegenwärtig verkaufen wir fertige Häuser in Lenzerheide, in Brienz bei Lenzerheide, in Trin-Mulin bei Flims und in Andermatt.



Wir planen sodann weitere Häuser auf der Alp Flix im Oberhalbstein, in Flims und Umgebung, in Lenzerheide und Valbella, in Brienz bei Lenzerheide und im Tessin. Gerne bauen wir auch auf Grundstücken unserer Bauherrschaft.

Mehrere unserer Bauherren haben uns die Vermietung ihrer Häuser übertragen. Wir sind deshalb in der Lage, Altorfer-Ferienhäuser zu vermieten in Klosters, Arosa, Davos-Platz, Flims, Lenzerheide, Valbella, Andermatt, Bissone, Cadro, Ruvigliana, Monte Brè, Ponte Tresa, S. Nazzaro und Monteggio (Tessin).

Altorfer AG Wald ZH

Abt. Land- und Ferienhäuser 8636 Wald Telefon 055 91931

in der Industrie

LONSTROFF

Gummifabrikate

Klapproth

Lonstroff A-G.
Aarau

Wir suchen zu baldigem Eintritt oder nach
Übereinkunft

Schulschwester

Aufgaben:

- Anleitung und Überwachung der Kranken-
pflegerinnen in den Kliniken
- Erteilen von Unterricht in der Schule
- Mitarbeit in der Schule

Anforderungen:

- Diplom in allgemeiner oder psychiatrischer
Krankenpflege
- pflegerische Erfahrung
- Geschick im Umgang mit Schülern

Wir bieten:

- geregelte Freizeit
- Lohn nach kantonalem Besoldungsregle-
ment
- Bewerberinnen erhalten die Möglichkeit
zu einer entsprechenden Vorbereitung für
ihre Aufgabe



Die Schulleiterin erteilt Ihnen
gerne weitere Auskünfte
Sr. Madeleine Horn
Südhalde, Schule für
psychiatrische Krankenpflege,
Südstrasse 115, 8008 Zürich
Telefon 051 53 61 20

Joh. Ramseyer + Dilger

Nachfolger L. Dilger-Ramseyer
Sanitäre Anlagen, Spenglerei
Bern, Rodtmattstrasse 102 ☎ 031 41 91 81

Projektierung u. Ausführung von

**Spital-
Labor-
Praxis-** } **Installationen**

F R A M

LEUCHTEN

O. Frauchiger

Fabrikation sämtlicher moderner Fluores-
zenzbeleuchtungskörper, speziell für Spitä-
ler, Schulbauten, Verwaltungsgebäude,
Werkhallen sowie Spezialanfertigungen

Beleuchtungskörper, 3110 Münsingen
Telefon 031 92 12 39

Lieferant für Kantonsspital Fribourg, Inselspital Bern usw.



Um Magenbeschwerden und Verdauungsstörungen,
Völlegefühl, Blähungen, Magendruck und Übelkeit
zu beheben, bevorzuge ich den altbewährten

Zellerbalsam



Zehn sorgfältig ausgesuchte Medizinalpflanzen, reich an balsamischen Wirkstoffen, sind der
Grund für seine natürliche Heilkraft als zuverlässiger Helfer bei Verdauungsstörungen und
vielerlei anderen Unpässlichkeiten.

Flaschen zu 3.30, 6.90 und 12.80 in Apotheken und Drogerien