

Objektyp: **Advertising**

Zeitschrift: **Das Schweizerische Rote Kreuz**

Band (Jahr): **82 (1973)**

Heft 7

PDF erstellt am: **13.09.2024**

### **Nutzungsbedingungen**

Die ETH-Bibliothek ist Anbieterin der digitalisierten Zeitschriften. Sie besitzt keine Urheberrechte an den Inhalten der Zeitschriften. Die Rechte liegen in der Regel bei den Herausgebern. Die auf der Plattform e-periodica veröffentlichten Dokumente stehen für nicht-kommerzielle Zwecke in Lehre und Forschung sowie für die private Nutzung frei zur Verfügung. Einzelne Dateien oder Ausdrucke aus diesem Angebot können zusammen mit diesen Nutzungsbedingungen und den korrekten Herkunftsbezeichnungen weitergegeben werden. Das Veröffentlichen von Bildern in Print- und Online-Publikationen ist nur mit vorheriger Genehmigung der Rechteinhaber erlaubt. Die systematische Speicherung von Teilen des elektronischen Angebots auf anderen Servern bedarf ebenfalls des schriftlichen Einverständnisses der Rechteinhaber.

### **Haftungsausschluss**

Alle Angaben erfolgen ohne Gewähr für Vollständigkeit oder Richtigkeit. Es wird keine Haftung übernommen für Schäden durch die Verwendung von Informationen aus diesem Online-Angebot oder durch das Fehlen von Informationen. Dies gilt auch für Inhalte Dritter, die über dieses Angebot zugänglich sind.

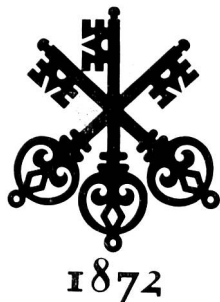
---

”

Dass wir  
eine Grossbank sind,  
zeigt sich in kleinen  
Dingen.

(Stellen Sie uns auf  
die Probe.)

”



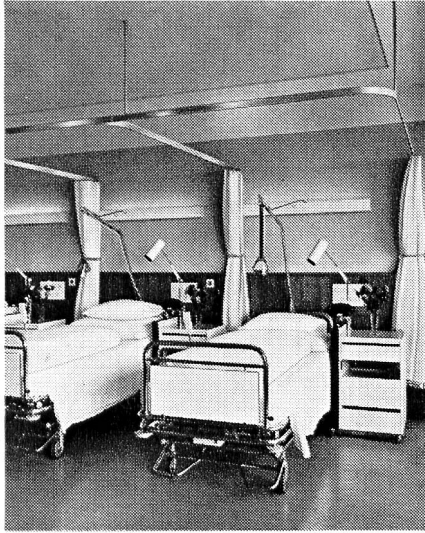
Schweizerischer  
**BANKVEREIN**  
Société de Banque Suisse

---



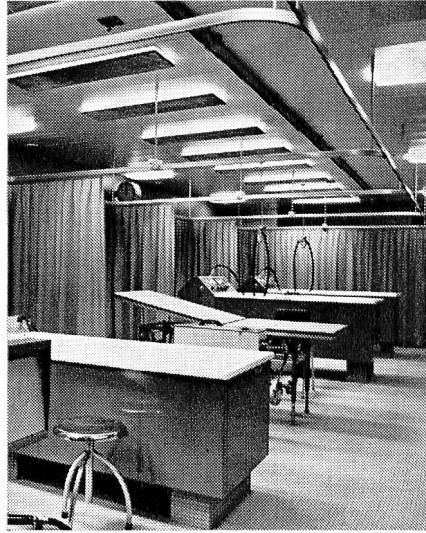
# 1.

Zwischenbettvorhänge  
in Mehrbetten-  
Patientenzimmern,  
für Kabinentrennungen  
usw. mit dem SILENT  
GLISS-Cubicle-  
System 6100.  
(Foto: Kantonsspital  
Fribourg)



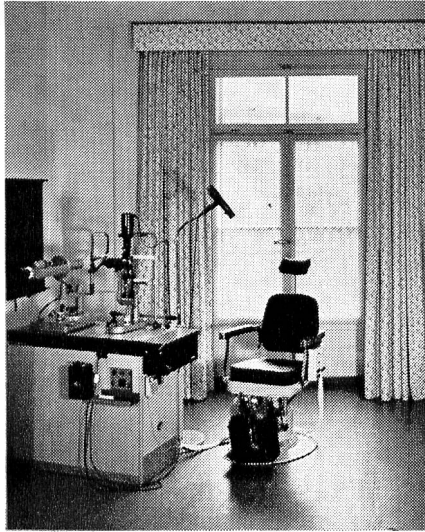
# 2.

Trennvorhänge  
in physikalischen  
Therapieräumen, um  
Waschstellen usw. mit  
dem SILENT GLISS-  
Cubicle-System 6100.  
(Foto: Kantonsspital  
Fribourg)



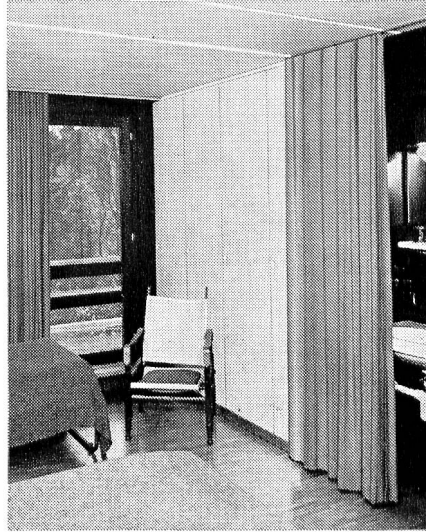
# 3.

Verdunkelungsvorhänge  
in Untersuchungs- und  
Röntgenzimmern,  
in Labors usw. mit  
automatischen SILENT  
GLISS-Elektrozügen  
5000/5650 für dosierte  
Helligkeitsreglierung.  
(Foto: Augenarztpraxis  
Bern)



# 4.

Fenstervorhänge  
in Direktions-, Empfangs-  
und Krankenzimmern,  
Gemeinschaftsräumen  
usw. mit SILENT GLISS-  
Schleuder-, Schnur-, Seil-  
oder Elektrozügen.  
(Foto: Heimstätte Gwatt)



## Jedes Beispiel eine fortschrittliche Lösung

Machen Sie sich unsere Erfahrung zunutze, wenn es darum geht, bei Neu- und Umbauten von Spitälern, Kliniken, Sanatorien und Heimen auch die Vorhangprobleme neuzeitig, zweckmässig und wertbeständig zu lösen.

Zahlreich sind die Architekten, private und öffentliche Bauherren sowie Verwaltungen, welche uns schon ihre Vorhangeinrichtungsprobleme anvertrauten. Als Spezialfirma auf diesem Gebiet haben wir die jeweiligen Probleme zu ihrer besten Zufriedenheit mit Schleuder-, Schnur-, Seil- oder Elektrozügen aus dem SILENT GLISS-System gelöst.

Welche Vorhangeinrichtungsprobleme dürfen wir Ihnen lösen helfen?

Unterbreiten Sie uns für optimale Problem-

lösungen bereits im Planungsstadium Ihre Wünsche und Probleme.

Wir beraten Sie gerne, unverbindlich und kostenlos.

Spitäler, Kliniken, Sanatorien und Heimen liefern wir die SILENT GLISS-Vorhangeinrichtungen komplett, montage- und betriebsbereit. Auf Wunsch übernehmen wir auch die Montage.

**Von Dach-Keller + CO  
Metallwarenfabrik  
3250 Lyss**



Wir haben folgende Vorhangeinrichtungsprobleme:

- Wir bitten um nähere Unterlagen und Referenzen  
 Wir wünschen unverbindliche persönliche Beratung

Name: \_\_\_\_\_

Firma: \_\_\_\_\_

PLZ/Ort: \_\_\_\_\_

Tel.: \_\_\_\_\_

Einsenden an: Von Dach-Keller+CO, 3250 Lyss

# MEDISET



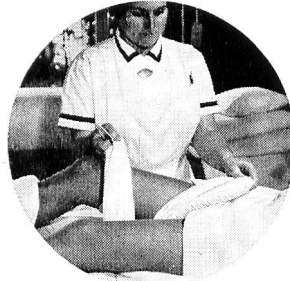
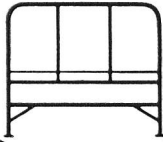
Das moderne Verbandssystem, sterilisiert, rasch, sparsam, sicher, universell, individuell anpassungsfähig als absolute Dienstleistung.

# SEMPERIT



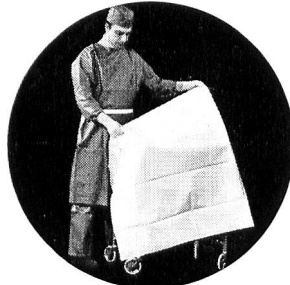
OP-Handschuhe für den Einmalgebrauch, anatomische Form, keine Ermüdung der Hand, optimale Tastsicherheit. Mit BIO-SORB gepudert. Sterilisationsbereit verpackt.

# MOLIDRESS



Krankenunterlagen, ringsum geschlossen, kein seitliches Ausfließen, kein Rutschen, keine Druckstellen. 15 verschiedene Ausführungen.

# FASERPRODUKTE



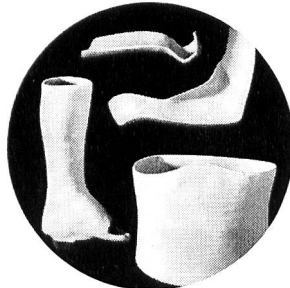
Abdecktücher — Bekleidung — Bettwäsche — Bettdecken aus Vliesstoffen, für den Einmalgebrauch.

# eskimo



Air-Cel Decken, 100% Baumwolle, leicht, weich, schrumpffest, dauerhaft, koch- und sterilisierbar.

# GYPSOFIX



Gypsofix extra, gute Modellierbarkeit, rasche Erhärtung. Bietet alle Vorteile einer Schnellgipsbinde von hoher Qualität.

Fabrique int. d'objets de pansement Schaffhouse  
8212 Neuhausen am Rheinfall  
Téléphone: 053/2 02 51

# IVF

Internationale Verbandstoff-Fabrik Schaffhausen  
8212 Neuhausen am Rheinfall  
Telefon: 053/2 02 51

**Nur Gemüsesäfte  
mit diesem Garantievermerk  
auf dem Gold-  
Verschluss  
sind von  
Biotta  
hergestellt.**

Nur Biotta-Säfte sind  
zu 100% aus biologischem  
Gemüse, das nach den  
bewährten Grundsätzen  
von Dr. Hans Müller  
angebaut wurde.

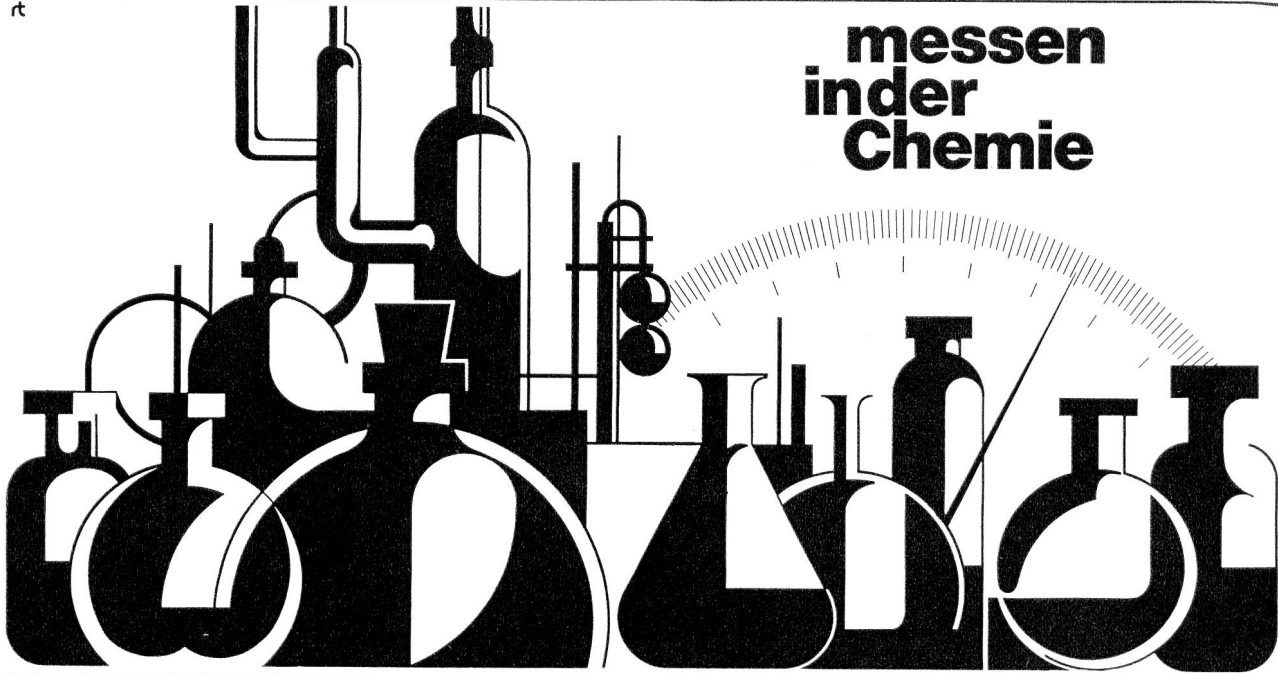
**Gute Gesundheit  
wünscht Ihnen**

**Biotta** 

Biotta AG, 8274 Tägerwilen, Tel. 072 967 11  
*Dr. H. Brandenberger*



# messen in der Chemie



Zuverlässig, genau, praktisch in der Handhabung, ausbaufähig durch ein vielseitiges Zubehörangebot – das sind die Merkmale der METROHM-Messgeräte. Ihr Einsatz bedeutet Arbeitserleichterung, erhöhte Analysengenauigkeit, Zeitersparnis.

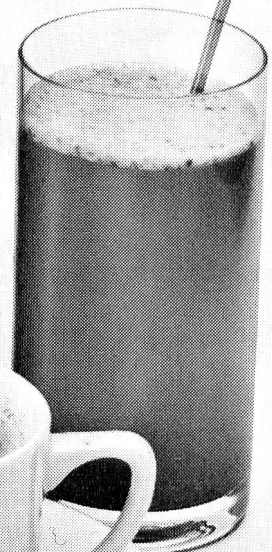


METROHM AG, 9100 Herisau / Schweiz  
Telefon 071 / 51 18 84

Wir bauen für analytische Laboratorien, für Prozessüberwachung und -regelung, für Abwasser-Neutralisation und -Entgiftung:

pH-, Redox-, Leitwert-Messgeräte, Titrier-Automaten, Polarographen, Coulometer, Spektralkolorimeter, Laborschreiber, Messverstärker und elektronische Regler, Elektroden, Kolbenbüretten, Magnetrührer.

Ob warm, ob kalt  
zu Hause  
oder im Restaurant:



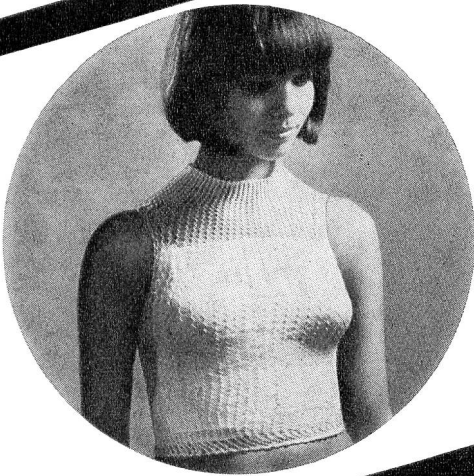
Ovomaltine um mehr  
zu leisten

# Eine neue Lösung Ihrer Verband- Probleme

Innert maximum 2 Minuten ist jeder Verband, vom einfachsten bis zum kompliziertesten, an jeder Körperstelle erstellt. Er sitzt in jedem Falle tadellos, ohne zu verrutschen und ohne einzuengen. Die umliegende Haut wird nicht abgedeckt, nicht gereizt, kann unbehindert atmen.

# SURGIFIX

der neue elastische Netzschlauch-Verband



SURGIFIX ist sparsam im Gebrauch, 15 - 20 cm genügen in den meisten Fällen. Mit SURGIFIX kann das Pflegepersonal in kürzerer Zeit mehr Patienten mit weniger Anstrengung zweckmässiger und billiger verbinden.



Verbandstoff-Fabrik Zürich AG  
8034 Zürich Seefeldstrasse 153

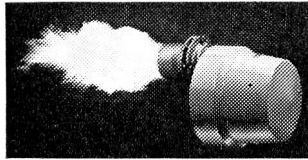
# leichtgewicht Falt- Fahr- stuhl



Der solide englische Ultra-Leichtgewicht-Faltfahrstuhl für Heim und Strasse, wird von Invaliden für Invalide gebaut. Gewicht nur 13,6 kg!  
Verschiedene Modelle.



Generalvertretung für die Schweiz:  
Theo Frey Arzt-, Spital-, Laborbedarf  
Freiburgstrasse 61, 3000 Bern  
Telefon: 031 25 71 96



Öl- und Gasbrenner

# SIXMADUN

- Der Schweizer Ölbrenner mit sprichwörtlicher Zuverlässigkeit
- Mehr als 40jährige Erfahrung in der Fabrikation von Ölbrennern
- Ihr Brenner bleibt in Top-Form dank preisgünstigem Service-Abonnement
- Über 60 Servicestellen in der ganzen Schweiz stehen Tag und Nacht zu Ihrer Verfügung

Unser Fabrikationsprogramm:  
**Öl- und Gasbrenner, Weichwasser-automaten, Bassin-Filteranlagen, Blochapparate und Staubsauger für Haushalt und Gewerbe, Elektromotoren**

**SIXMADUN**

Rudolf Schmidlin AG, 4450 Sissach



Heile,  
heile  
Säge  
und  
**isofix**  
zum  
pfläge

Isoplast AG, Brugg/AG

Das echte Kräuterbad —  
Ihrer Gesundheit zuliebe

# WOLO Graminflor

Heublumen  
Extrakt-Bad

Hier stellen wir Ihnen einen Badezusatz vor, der einmal nichts mit Kosmetik zu tun hat, das WOLO-Heublumen-Extrakt-Bad Graminflor. Dieser Badezusatz bewirkt eine spürbare Durchblutung der Haut. Verkrampfungen und Spannungszustände der Muskulatur weichen entspanntem Wohlbefinden. Graminflor-Bäder unterstützen bei regelmässiger Anwendung den Heilungsprozess bei Rheuma, Gicht, Neuralgien und verhelfen zu rascherer Erholung nach Infektionskrankheiten. Die in Graminflor enthaltenen pflanzlichen Stoffe erhöhen die Widerstandskraft des Körpers und regen seine Organe an. Nicht zu verwechseln mit andern Badezusätzen, die nur Duft und Farbe, aber sonst keine Wirkung haben.



Flasche 250 g zu **Fr. 8.50**  
 Flasche 500 g zu **Fr. 16.—**  
 Flasche 1000 g zu **Fr. 28.—**

**Erhältlich in  
Drogerien und  
Apotheken**





Auszeichnungen – Plaketten – Abzeichen  
 Medaillen für Sammler, verlangen Sie unseren Katalog  
 Künstlerisch wertvoll, gediegene Qualität  
 Schweizer Qualitätsprodukt

HUGUENIN MEDAILLEURS  LE LOCLE

Telefon 039 31 57 55



NILFISK empfiehlt Ihnen für die rationelle Reinigung Ihrer Spannteppiche, Plastik- oder Steinböden die Grossblocher mit 400 mm oder 500 mm Bürstendurchmesser.

NILFISK-Apparate sind Qualitätsprodukte.

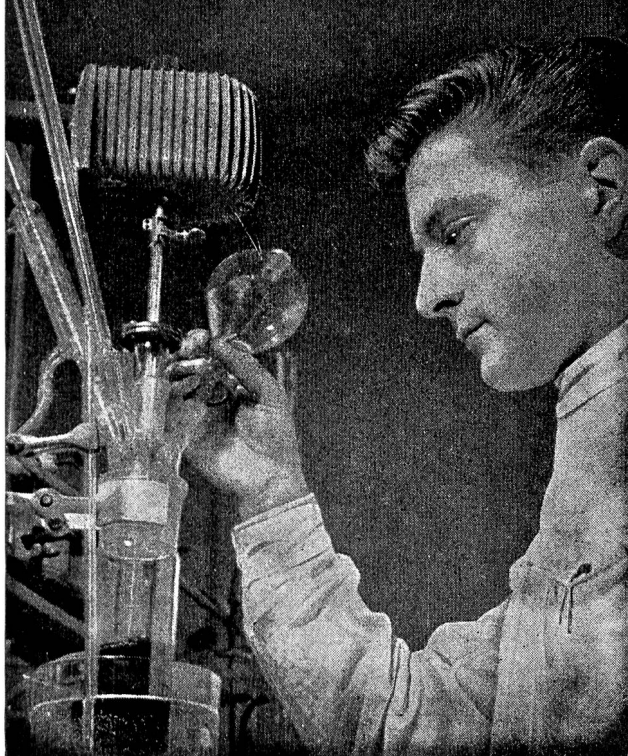
NILFISK fabriziert Modelle für jeden Betrieb.

Kollektor-Motoren  
 Kurzschlussläufer  
 Wassersauger  
 Industriesauger  
 Stationäre Anlagen

Prompter und zuverlässiger Service-Dienst durch unsere modern eingerichteten Werkstätten.

**NILFISK AG**  
 Lessingstrasse 5, 8027 Zürich  
 Tel. 01 36 26 66

**Geistlich Arzneimittel  
 aus eigener Forschung**



Ein  
 Maximum  
 an  
 Leistungen



für ein  
 Minimum  
 an  
 Prämien

# Denken Sie an Ihren Magen, wenn Sie an Kaffee denken?



Dann sollten Sie sich für den neuen Kaffee S interessieren. Er wird in einem Spezialverfahren mild-bekömmlich veredelt. Sie können sicher sein, daß gewisse Reizstoffe, die Sie nur unnötig belasten, dabei entzogen werden. Dabei bietet Kaffee S trotzdem alles, woran Genießer denken, wenn sie an Kaffee denken: volles Aroma, würzigen Geschmack und anregendes Coffein. Auch Kaffee-Empfindliche brauchen also nur an den Genuß zu denken, wenn sie an Kaffee denken – an Kaffee S.

## KAFFEE S – reizarm veredelt

Der Sanfte mit dem starken Aroma.  
Stimuliert und schmeckt und schont.

