

Objektyp: **Advertising**

Zeitschrift: **Das Schweizerische Rote Kreuz**

Band (Jahr): **83 (1974)**

Heft 5

PDF erstellt am: **13.09.2024**

### **Nutzungsbedingungen**

Die ETH-Bibliothek ist Anbieterin der digitalisierten Zeitschriften. Sie besitzt keine Urheberrechte an den Inhalten der Zeitschriften. Die Rechte liegen in der Regel bei den Herausgebern.

Die auf der Plattform e-periodica veröffentlichten Dokumente stehen für nicht-kommerzielle Zwecke in Lehre und Forschung sowie für die private Nutzung frei zur Verfügung. Einzelne Dateien oder Ausdrucke aus diesem Angebot können zusammen mit diesen Nutzungsbedingungen und den korrekten Herkunftsbezeichnungen weitergegeben werden.

Das Veröffentlichen von Bildern in Print- und Online-Publikationen ist nur mit vorheriger Genehmigung der Rechteinhaber erlaubt. Die systematische Speicherung von Teilen des elektronischen Angebots auf anderen Servern bedarf ebenfalls des schriftlichen Einverständnisses der Rechteinhaber.

### **Haftungsausschluss**

Alle Angaben erfolgen ohne Gewähr für Vollständigkeit oder Richtigkeit. Es wird keine Haftung übernommen für Schäden durch die Verwendung von Informationen aus diesem Online-Angebot oder durch das Fehlen von Informationen. Dies gilt auch für Inhalte Dritter, die über dieses Angebot zugänglich sind.

## GEMEINDE BIRMENSTORF AG

Unsere

### Gemeindeschwester

ist nach langjähriger, verdienster Tätigkeit in den Ruhestand getreten.

Wir suchen für sie eine Nachfolgerin. Ihre Aufgabe besteht in der selbständigen Betreuung unserer kranken und betagten Einwohner.

Die Gemeinde Birmenstorf liegt im aargauischen Reusstal und zählt 1500 Einwohner.

Wir bieten eine zeitgemässe Besoldung, Treueprämien, fortschrittliche Ferienlösung, Pensionskasse gemäss neurevidiertem Besoldungsreglement. Stellenantritt baldmöglichst oder nach Vereinbarung.

Nähere Auskünfte erteilt die Gemeindekanzlei Birmenstorf AG, Tel. 056 85 11 16.

Bewerbungen mit den üblichen Beilagen richten Sie bitte an den Gemeinderat, 5413 Birmenstorf.

Gemeinderat Birmenstorf

## Für Niederlenz im Aargau

suchen wir eine

### Gemeindeschwester

zur selbständigen Betreuung unserer Kranken und Betagten.

Anstellung zu zeitgemässen Bedingungen, Eintritt in Pensionskasse möglich, moderne Zweizimmerwohnung vorhanden, Stellenantritt nach Übereinkunft.

Bewerberinnen mit abgeschlossener Berufsausbildung als Krankenschwester oder Krankenpflegerin wenden sich bitte an den **Kirchlichen Gemeindeverein, Niederlenz.**

Auskunft erteilt:

Frau E. Hegert, Telefon 064 51 15 03.



Krankenhaus Adlergarten  
8402 Winterthur

Zum Eintritt per sofort oder nach Vereinbarung suchen wir

### dipl. Krankenschwester Krankenpflegerin FA SRK Dauernachtwachen

Wir sind ein modern eingerichtetes Krankenhaus mit zurzeit 140 Betten für erwachsene Patienten jeden Alters. Im Zusammenhang mit der Beendigung der Erweiterung auf 240 Betten bestehen gute Aufstiegsmöglichkeiten zur Leitung einer Pflegeabteilung oder deren Stellvertretung.

Im weiteren bieten wir günstige Anstellungsbedingungen, sehr gute Entlohnung und neue Wohngelegenheit in 1-Zimmer-Appartement.

Wir geben Ihnen gerne weitere Auskünfte unter Telefon 052 23 87 23, Krankenhaus Adlergarten, 8402 Winterthur (Pflegedienst oder Verwaltung)

*\* Wir suchen  
Ergänzung:*

### diplomierte Krankenschwestern

(für Patienten in der chirurgisch/medizinischen Abteilung)

Wir bieten angenehmes Arbeitsklima, zeitgemässe Entlohnung und Sozialleistungen. Unsere Klinik liegt in der Nähe des Stadtzentrums. Internat oder Externat möglich.

Wir freuen uns auf Ihren Anruf oder Ihr Schreiben.

**Klinik Liebfrauenhof Zug**  
Zugerbergstr. 36, 6300 Zug,  
Tel. 042 23 14 55

Klinik Linde

sucht für seine verschiedenen Abteilungen

## dipl. Krankenschwestern

Wer Freude hat an Verantwortung und regem Betrieb, meldet sich bei der Oberschwester, Klinik Linde, Blumenrain, 2503 Biel. Tel. 032 25 31 11.

Für

## Einzahlungsscheine

mit Firmadruck, zu vorteilhaften Preisen empfiehlt sich



Einzahlungsschein-Druck

**Spühler & Cie. AG**  
**8630 Rütizh**

Telefon 055 31 21 57



Auszeichnungen – Plaketten – Abzeichen

Medaillen für Sammler, verlangen Sie unseren Katalog

Künstlerisch wertvoll, gediegene Qualität

Schweizer Qualitätsprodukt

HUGUENIN MEDAILLEURS



LE LOCLE

Telefon 039 31 57 55



## Städtische Schwesternschule Engeried-Bern

In absehbarer Zeit wird unserer Krankenpflegeschule (Frühjahr- und Herbstbeginn) noch eine Pflegerinnenschule FA SRK (1-Jahresbeginn) angegliedert. Für diese zusätzliche Aufgabe suchen wir eine(n) geeignete(n)

# Schulleiterin/Schulleiter (Abteilungsleiterin/Abteilungsleiter)

Stellenantritt nach Übereinkunft, spätestens Frühjahr 1975

Wir erwarten:

- den Anforderungen entsprechende Ausbildung
- die nötige berufliche Erfahrung
- Sinn für Zusammenarbeit

Wir offerieren:

- interessante Arbeit
- moderne Schulräume
- gutes Arbeitsklima
- geregelte Arbeitszeit
- gute Besoldung
- auf Wunsch eigenes modernes Appartement

Fasziniert Sie diese Aufgabe?

- Organisation und Leitung der Pflegerinnenschule
- Führung eines geeigneten Mitarbeiterstabes
- Vertretung der Pflegerinnenschule nach aussen
- erteilen von Unterricht

dann melden Sie sich bitte an die Leiterin der Städtischen Schwesternschule Engeried-Bern, Sr. Marina Köhl, Reichenbachstrasse 118, Telefon 031 24 15 44.

## Textil-Emballagen AG Basel

Reinacherstr. 101, 4000 Basel, Tel. 061 34 29 66, Telex 62 693

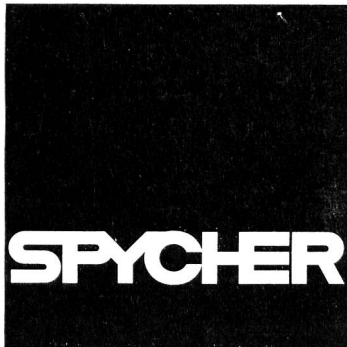


Jutegewebe	Jutegewebe Tufting-Jute
synth. Gewebe	Polypropylengewebe und Säcke
Säckefabrik	Jutesäcke Kaschierte Säcke Baumwollsäcke Grosshandel gebrauchter Säcke

## Biedermann + Alioth

Elektrische  
Unternehmungen  
Tableau-Bau  
Projektierungen

3012 Bern  
Falkenplatz 9  
Telefon 031 23 22 44



Spycher AG  
Bauunternehmung  
Bern



Bendicht Kästli  
+ Söhne AG, Bern  
Strassen- und  
Tiefbau

Das Schweizerische Rote Kreuz nimmt jederzeit gerne

# Altkleider

entgegen.

Die gutenhaltenen Kleider werden von uns chemisch gereinigt und an bedürftige Personen in der Schweiz gratis abgegeben. Weitere Posten senden wir in Katastrophengebiete und in Entwicklungsländer.

Der Rest und die defekten Kleidungsstücke werden als Altmaterial verkauft.

Sendungen können wie folgt adressiert werden:

**Rotes Kreuz, 3084 Wabern**

Allen Spendern sprechen wir den besten Dank aus.

# Zephyr

## Für Männer, die es in sich haben.

Rasierschaum  
aus der  
Spray-Dose



**STEINFELS**

# Zephyr

## Für Männer, die es in sich haben.

Rasiercreme und  
Rasierseife

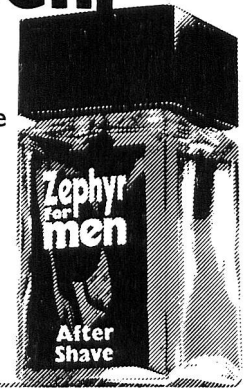


**STEINFELS**

# Zephyr

## Für Männer, die es in sich haben.

After Shave



**STEINFELS**

### Feinmeßgeräte

#### Feinzeiger MC

**Elektronische Feinmeßgeräte  
MESELTRON** mit analogischer  
oder digitaler Maßanzeige ·  
Differenzialmessung · Klassifi-  
ziergeräte · Hebeltaster

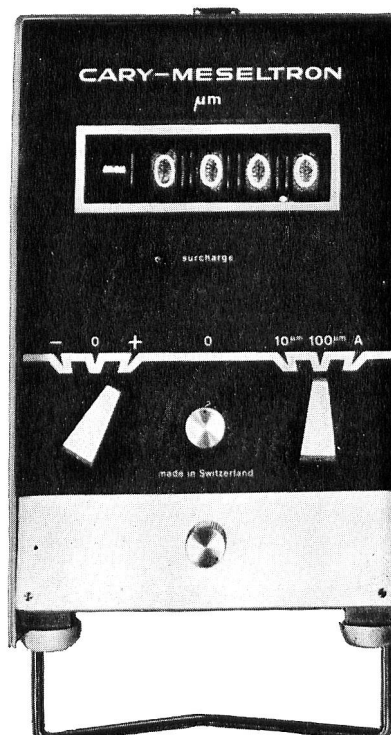
**Mechanische Feinmeßgeräte  
mit Mikrometer- und Teil-  
scheibeneinstellung**

**Universalmeßkopf TMU**  
Meßbereich 25 mm ·  
Einstellung steigend  
um 0,01 mm mittels  
Teilscheibe

**Differenzialmeßgeräte**

**CARY**

### ME 02 DIGITAL



### Parallelendmaße

Parallelendmaße aus Stahl,  
Wolframkarbid,  
Chromkarbid

Qualitäten LUX, SUPER, EXTRA  
Typen DX/LX ab 0,05 mm  
Zubehör

### Lehren

Lehren aus Stahl und  
Wolframkarbid

Normal- (Eich-) und  
Grenzlehren

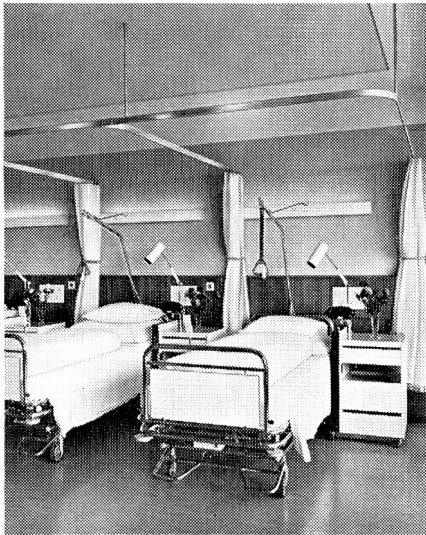
Auskunft durch :

CARY  
CH 2400 Le Locle Schweiz



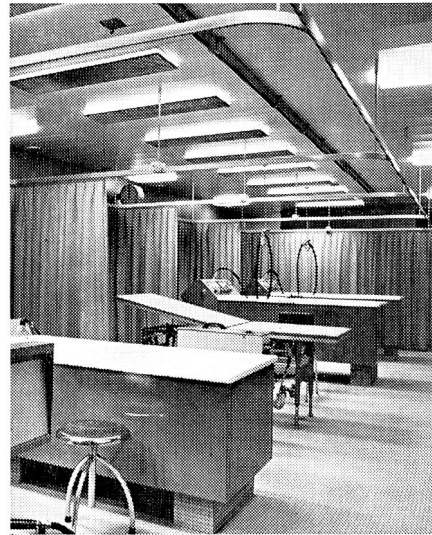
# 1.

Zwischenbettvorhänge  
in Mehrbetten-  
Patientenzimmern,  
für Kabinenabtrennungen  
usw. mit dem SILENT  
GLISS-Cubicle-  
System 6100.  
(Foto: Kantonsspital  
Fribourg)



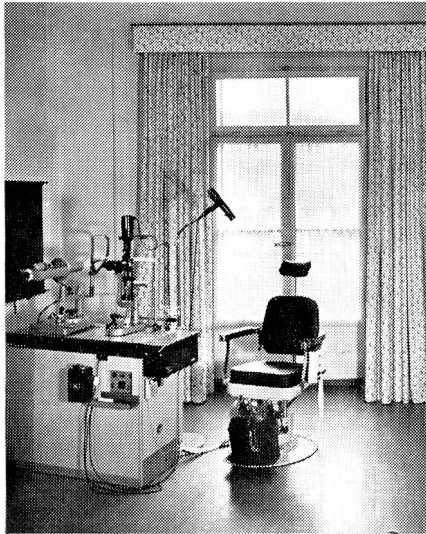
# 2.

Trennvorhänge  
in physikalischen  
Therapieräumen, um  
Waschstellen usw. mit  
dem SILENT GLISS-  
Cubicle-System 6100.  
(Foto: Kantonsspital  
Fribourg)



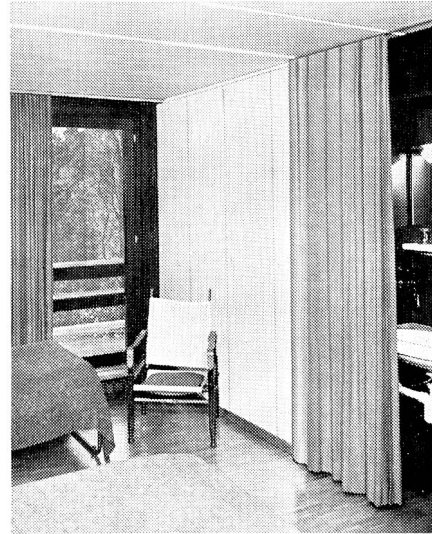
# 3.

Verdunkelungsvorhänge  
in Untersuchungs- und  
Röntgenzimmern,  
in Labors usw. mit  
automatischen SILENT  
GLISS-Elektrozügen  
5000/5650 für dosierte  
Helligkeitsreglierung.  
(Foto: Augenarztpraxis  
Bern)



# 4.

Fenstervorhänge  
in Direktions-, Empfangs-  
und Krankenzimmern,  
Gemeinschaftsräumen  
usw. mit SILENT GLISS-  
Schleuder-, Schnur-, Seil-  
oder Elektroziügen.  
(Foto: Heimstätte Gwatt)



## Jedes Beispiel eine fortschrittliche Lösung

Machen Sie sich unsere Erfahrung zunutze, wenn es darum geht, bei Neu- und Umbauten von Spitälern, Kliniken, Sanatorien und Heimen auch die Vorhangprobleme neuzeitig, zweckmässig und wertbeständig zu lösen.

Zahlreiche sind die Architekten, private und öffentliche Bauherren sowie Verwaltungen, welche uns schon ihre Vorhangeinrichtungsprobleme anvertrauen. Als Spezialfirma auf diesem Gebiet haben wir die jeweiligen Probleme zu ihrer besten Zufriedenheit mit Schleuder-, Schnur-, Seil- oder Elektroziügen aus dem SILENT GLISS-System gelöst.

Welche Vorhangeinrichtungsprobleme dürfen wir Ihnen lösen helfen?

Unterbreiten Sie uns für optimale Problem-

lösungen bereits im Planungsstadium Ihre Wünsche und Probleme.

Wir beraten Sie gerne, unverbindlich und kostenlos.

Spitäler, Kliniken, Sanatorien und Heimen liefern wir die SILENT GLISS-Vorhangeinrichtungen komplett, montage- und betriebsbereit. Auf Wunsch übernehmen wir auch die Montage.

**Von Dach-Keller + CO  
Metallwarenfabrik  
3250 Lyss**



Wir haben folgende Vorhangeinrichtungsprobleme:

- Wir bitten um nähere Unterlagen und Referenzen  
 Wir wünschen unverbindliche persönliche Beratung

Name: \_\_\_\_\_

Firma: \_\_\_\_\_

PLZ/Ort: \_\_\_\_\_

Tel.: \_\_\_\_\_

Einsenden an: Von Dach-Keller+CO, 3250 Lyss