

Objektyp: **Advertising**

Zeitschrift: **Das Schweizerische Rote Kreuz**

Band (Jahr): **84 (1975)**

Heft 2

PDF erstellt am: **11.09.2024**

### **Nutzungsbedingungen**

Die ETH-Bibliothek ist Anbieterin der digitalisierten Zeitschriften. Sie besitzt keine Urheberrechte an den Inhalten der Zeitschriften. Die Rechte liegen in der Regel bei den Herausgebern.

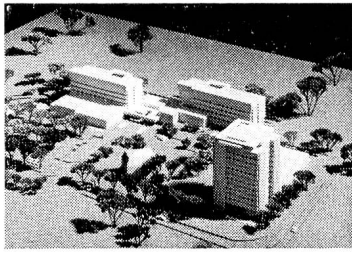
Die auf der Plattform e-periodica veröffentlichten Dokumente stehen für nicht-kommerzielle Zwecke in Lehre und Forschung sowie für die private Nutzung frei zur Verfügung. Einzelne Dateien oder Ausdrucke aus diesem Angebot können zusammen mit diesen Nutzungsbedingungen und den korrekten Herkunftsbezeichnungen weitergegeben werden.

Das Veröffentlichen von Bildern in Print- und Online-Publikationen ist nur mit vorheriger Genehmigung der Rechteinhaber erlaubt. Die systematische Speicherung von Teilen des elektronischen Angebots auf anderen Servern bedarf ebenfalls des schriftlichen Einverständnisses der Rechteinhaber.

### **Haftungsausschluss**

Alle Angaben erfolgen ohne Gewähr für Vollständigkeit oder Richtigkeit. Es wird keine Haftung übernommen für Schäden durch die Verwendung von Informationen aus diesem Online-Angebot oder durch das Fehlen von Informationen. Dies gilt auch für Inhalte Dritter, die über dieses Angebot zugänglich sind.

## Spital und Pflegezentrum Baar (Zug)



Die erste Bauetappe unserer modernen Spitalanlage ist seit Juni 1974 im Betrieb.

Zur Ergänzung unseres Teams suchen wir noch folgende Mitarbeiterinnen:

**dipl. Krankenschwester**  
als Assistentin unserer Oberschwester

**dipl. Krankenschwestern**  
für Chirurgie und Medizin

**dipl. Krankenschwestern**  
mit Spezialausbildung in Intensivpflege

Wir bieten fortschrittliche Arbeitsbedingungen und Sozialleistungen. Wenn Sie sich verändern möchten und Freude haben, in unserem neuen Spital eine interessante und dankbare Aufgabe zu übernehmen, richten Sie Ihre Bewerbung unter Beilage entsprechender Unterlagen (Ausbildungsausweise, Zeugnisabschriften und Foto) an:

Spital und Pflegezentrum Baar  
Verwaltung, 6340 Baar ZG  
Telefon 042 33 12 21

*\* Wir suchen  
Ergänzung:*

## diplomierte Krankenschwestern

(für Patienten in der chirurgisch/medizinischen Abteilung)

Wir bieten angenehmes Arbeitsklima, zeitgemässe Entlohnung und Sozialleistungen. Unsere Klinik liegt in der Nähe des Stadtzentrums. Internat oder Externat möglich.

Wir freuen uns auf Ihren Anruf oder Ihr Schreiben.

**Klinik Liebfrauenhof Zug**  
Zugerbergstr. 36, 6300 Zug,  
Tel. 042 2314 55

## Schweizerisches Rotes Kreuz, Sektion Zürich

Eine vielseitige Tätigkeit wartet auf Sie als

# Leiterin unserer sozialen Dienste

an der Minervastrasse 99, 8032 Zürich, auf Sommer 1975.

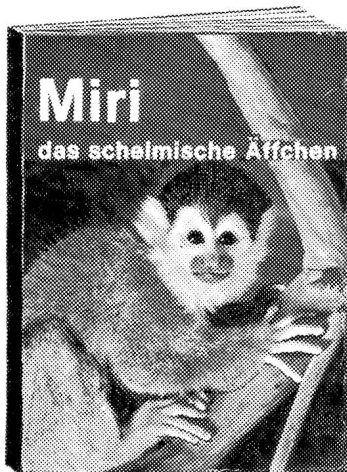
Der Posten ist verantwortungsvoll und interessant. Unsere sozialen Dienste umfassen:

- Tagesheim für Behinderte
- Ergotherapie
- Rotkreuzhelfer (Krankennotfalldienst, Patientenbetreuung, Autodienst)
- Kurswesen für Krankenpflege
- Auskunftsstelle für Pflegeberufe

Für die Bearbeitung der vielfältigen Probleme und Entwicklung neuer Aufgaben suchen wir eine Persönlichkeit, die sich über Erfahrung in der Leitung von sozialen Einrichtungen ausweisen kann.

Wir bieten einen schönen Arbeitsplatz und gut ausgebaute Sozialleistungen.

Bitte richten Sie Ihre Bewerbung mit den üblichen Unterlagen an den Präsidenten des Schweizerischen Roten Kreuzes, Sektion Zürich, R. Huber-Rübel, Attenhoferstr. 8, 8032 Zürich.



Eine Geschichte aus dem Affenwald,  
erzählt von Vera, illustriert mit 60 Photos  
mückenfester Kamerajäger

In allen Buchhandlungen, Kiosken  
und Papeterien. Preis Fr. 6.50

**ZWEI-BÄREN-VERLAG BERN**

**Klinik Linde, Biel**

sucht für seine verschiedenen Abteilungen  
**dipl. Krankenschwestern**

Wer Verantwortung und regen Betrieb liebt,  
meldet sich bitte bei der Oberschwester,  
Klinik Linde, Blumenrain 105, Tel. 032 25 31 11.

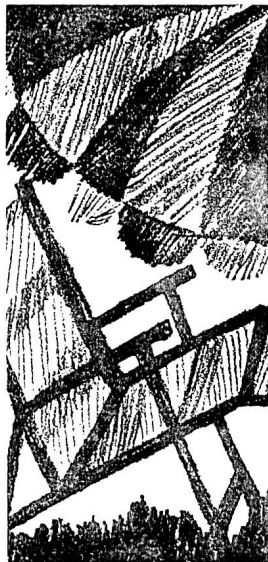


Die bekannte Marke für  
**gutes  
Federzeug**

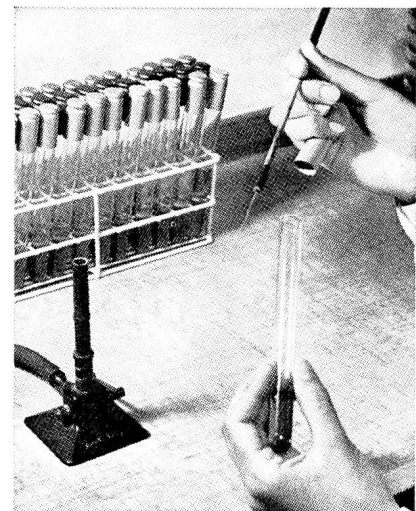
Neuheit: Voll waschbare  
Daunendecken und  
Federkissen  
Marke: Silentina-lavable

**Bettfedernfabrik Schaffhausen AG**

8260 Stein am Rhein  
Telefon 054 8 65 35



**Ferien**  
im Schwesternheim  
**Beausite**  
des Schweizerischen  
Roten Kreuzes  
in Leubringen  
Telefon 032 22 53 50



**Cap-o-Jest**  
die neue  
**Reagenzglas-Kappe**

8 Grössen, 8 Farben, rostfrei, pat.

**LÜDI & CIE. AG, FLAWIL SG**

herzog söhne



## Herzog Söhne AG Bauunternehmung

Hoch- und Tiefbau, Umbauten  
Reparaturen



## Herzog Holzbau AG

Schreinerei, Innenausbau  
Zimmerei, Spezialschalungen

3013 Bern, Schulweg 14  
Telefon 031 42 38 68  
Postfach 3000 Bern 11

# PHOTO- GRAVURE BIENNA

CLICHES  
PHOTOLITHOS

2500 BIEL-BIENNE TEL.032 42 4141



## Für Foto-Kino-Projektion

Das Spezialgeschäft  
bekannt für:

Individuelle Beratung  
durch Fachleute.  
Grosse Auswahl aller Weltmarken.  
Schnell Fotokopien.  
Alle Fotoarbeiten.  
8-mm- und Super 8-Mietfilme.



Spezialgeschäft für Foto + Kino  
Kasinoplatz 8, Bern, Tel. 031 222 113  
Prompter Postversand.

Für

## Einzahlungsscheine

mit Firmadruck, zu vorteilhaften  
Preisen empfiehlt sich



Einzahlungsschein-Druck

**Spühler & Cie. AG**  
**8630 RütziZH**

Telefon 055 31 21 57



seit 1881

Neu: **LAVABAL**  
vollwaschbare

**Federkissen**

**Daunendecken**

## Bettfedernfabrik Basel AG

Manufacture de plumes et duvets Bâle SA

Telefon 061 43 22 92, 4013 Basel

Wenn Sie an **Garantie-Plomben** und **Verschlüsse** denken...

verlangen Sie unverbindlich **neueste** Gratismuster von **STOFFEL & SOHN HORN** (Thurg.)  
Telephon (071) 41 44 22

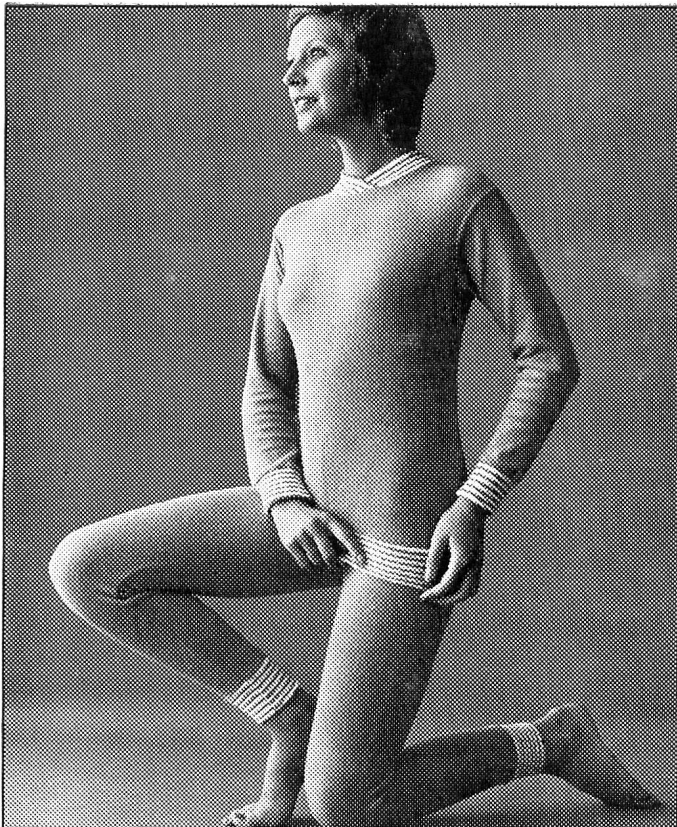
# F R A M LEUCHTEN

**O. Frauchiger**

Fabrikation sämtlicher moderner Fluoreszenz-  
beleuchtungskörper, speziell für Spitäler,  
Schulbauten, Verwaltungsgebäude, Werkhallen  
sowie Spezialanfertigungen

Beleuchtungskörper, 3110 Münsingen  
Telefon 031 92 33 92

Lieferant für Kantonsspital Fribourg, Inselspital Bern usw.



**OPAL  
TRICOT**

Frotté-Stretch  
Helanca/Baumwolle

Fabrikant: A. NAEGELI AG, Tricotfabriken, Berlingen u. Winterthur, 8401 Winterthur

**Firestone S-1.**  
Mehr Kilometer  
mit 3mal  
mehr Sicherheit.



Kindergärten  
Schulpavillons  
Büropavillons  
Verkaufsläden  
Kantinen  
Lagerhäuser  
Industriebauten

Vertrauen Sie  
unserer jahrzehnte-  
langen Erfahrung  
im Elementbau.  
Verlangen Sie unsere  
Dokumentation.

**Hector Egger AG**  
**Langenthal**  
**baut vorfabriziert**



Hector Egger AG, Holzbau + Generalbau, 4900 Langenthal, Tel. 063 / 2 33 55  
Zweigbetrieb: Hector Egger AG, Oberriet SG, Tel. 071 / 78 16 32



**Paul Meiers Erben**

sanitäre Anlagen, Spenglerei

3011 Bern, Hodlerstrasse 16

# PEASAN

## Kraft- und Sportnahrung

PEASAN ist ein unersetzlicher Kräftesponder für körperlich und geistig streng Arbeitende, das ideale Frühstücksgetränk für Rekonvaleszenten, Kinder und Erwachsene. PEASAN ist leicht verdaulich und deshalb auch den aktiven Sportlern zu empfehlen. Verlangen Sie Gratismuster von PEASAN, PEAEXPRESS, Bouillons, Suppen und Crèmepulver.



**Ambühl AG, 9434 Au**

Telefon 071 71 11 23



Telefon 031 23 20 60

Büro, Reparaturen und Verkauf  
Bühlstraße 40, 3012 Bern

Elektrische Installationen  
Schwachstrom-  
und Telefonanlagen

Werkstatt und Magazin  
Muesmattstraße 39, 3012 Bern

eidg. dipl. Elektroinstallateur  
Telefon-A-Konzession

## René Gardi

### Sehr verehrte Damen und Herren

Heitere Erlebnisse und Begegnungen auf Vortragsreisen durch die Schweiz. 114 Seiten, gebunden, Fr. 16.80

Dass René Gardi nicht nur die Eingeborenen Afrikas kennt, sondern auch seine Miteidgenossen, beweist er in seinem neuesten Buch. U. a. enthält es nützliche Ratschläge für alle jene, die sich mit Vortragsabenden abplagen.

**BENTELI VERLAG 3018 Bern**

Einzigartig dieses  
**Pepita**

Tafelgetränk mit Grapefruitsaft kohlenensäurehaltig, gezuckert Mineralquelle Eptingen A.-G.

## Cliché- und Offsetprobleme?



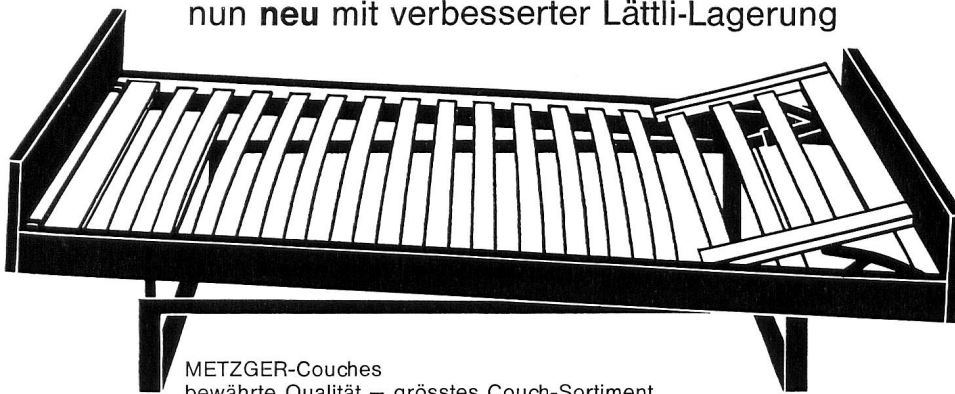
Wir lösen sie rasch und gut!

**Pfisterer AG Bern**



Tel. 031-45 25 11

## VARIA- und VARIA-SANA-Couches nun neu mit verbesserter Lättli-Lagerung



METZGER-Couches  
bewährte Qualität – grösstes Couch-Sortiment

Unsere Lättli-Lagerungs-Systeme gewähren Flexibilität  
neben solider, durchdachter Konstruktion.

Liegemöbelfabrik

**METZGER**  
**METZGER**  
**METZGER**  
**METZGER**  
**METZGER**  
**METZGER**

8735 St. Gallenkappel  
Tel. 055/86 23 33

Ob warm, ob kalt  
zu Hause  
oder im Restaurant:

**NEU**  
Jetzt auch  
kalt sofort  
löslich



Ovomaltine um mehr  
zu leisten

73.09

# SUHR ist eine Reise wert!

**Täglich  
Abendverkauf**  
Samstag 8-17 Uhr



**Aarau 2000 P**

Gratisbenzin oder Bahnvergütung  
schon bei Kauf ab Fr. 500.-  
Gratisabholdienst ab Bhf. Aarau:  
Telefon 064 - 33 11 33  
● Kinderparadies

**Möbel-  
Pfister**  
... keiner bietet mehr!

Europas grösstes  
Wohn-Shopping-Center  
erfüllt Ihre Wünsche  
weit vorteilhafter –  
alle finden, was sie suchen!