

Objektyp: **Advertising**

Zeitschrift: **Das Schweizerische Rote Kreuz**

Band (Jahr): **87 (1978)**

Heft 5

PDF erstellt am: **10.08.2024**

Nutzungsbedingungen

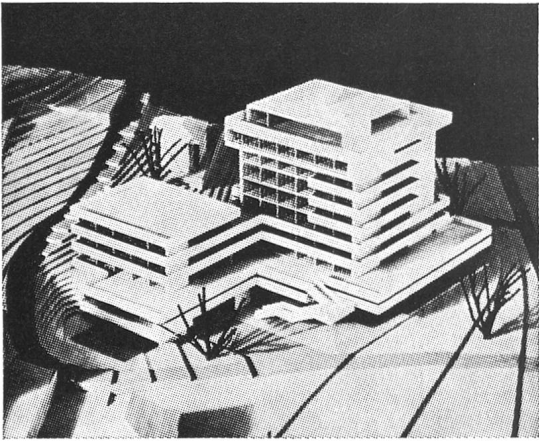
Die ETH-Bibliothek ist Anbieterin der digitalisierten Zeitschriften. Sie besitzt keine Urheberrechte an den Inhalten der Zeitschriften. Die Rechte liegen in der Regel bei den Herausgebern. Die auf der Plattform e-periodica veröffentlichten Dokumente stehen für nicht-kommerzielle Zwecke in Lehre und Forschung sowie für die private Nutzung frei zur Verfügung. Einzelne Dateien oder Ausdrucke aus diesem Angebot können zusammen mit diesen Nutzungsbedingungen und den korrekten Herkunftsbezeichnungen weitergegeben werden. Das Veröffentlichen von Bildern in Print- und Online-Publikationen ist nur mit vorheriger Genehmigung der Rechteinhaber erlaubt. Die systematische Speicherung von Teilen des elektronischen Angebots auf anderen Servern bedarf ebenfalls des schriftlichen Einverständnisses der Rechteinhaber.

Haftungsausschluss

Alle Angaben erfolgen ohne Gewähr für Vollständigkeit oder Richtigkeit. Es wird keine Haftung übernommen für Schäden durch die Verwendung von Informationen aus diesem Online-Angebot oder durch das Fehlen von Informationen. Dies gilt auch für Inhalte Dritter, die über dieses Angebot zugänglich sind.

Ein Dienst der *ETH-Bibliothek*
ETH Zürich, Rämistrasse 101, 8092 Zürich, Schweiz, www.library.ethz.ch

<http://www.e-periodica.ch>



Redernweg, Biel

Für das neue städtische Pflege- und Altersheim am Redernweg in Biel suchen wir

dipl. Krankenschwestern Pflegerinnen FA SRK

Eintritt sofort oder nach Übereinkunft.

Die Heimleiterin, Frau Minna Spring, gibt jederzeit gerne Auskünfte (Telefon 032 42 48 71).

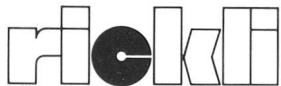
Stellenbewerbungen mit den üblichen Unterlagen richten Sie bitte an das **Personalamt der Stadt Biel**, Mühlebrücke 5a, 2501 Biel.

Sämtliche Drucksachen in

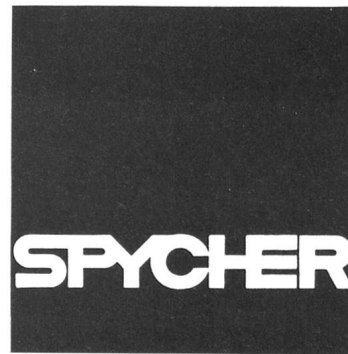
Buch- und Offsetdruck

Druckerei Rickli AG

liefert prompt und einwandfrei



Buchdruck 3014 Bern
Offsetdruck Moserstrasse 52
Filmsatz 031 41 95 23



Spycher AG
Baunternehmung
Bern

Das Schweizerische Rote Kreuz nimmt
jederzeit gerne

Altkleider

entgegen.

Die guten Kleider werden von uns chemisch gereinigt und an bedürftige Personen in der Schweiz gratis abgegeben. Weitere Posten senden wir in Katastrophengebiete und Entwicklungsländer. Der Rest und die defekten Kleidungsstücke werden als Altmaterial verkauft.

Sendungen können wie folgt adressiert werden:

Rotes Kreuz, 3084 Wabern

Allen Spendern sprechen wir den besten Dank aus.



Kyburz



*ein Begriff für
Qualitätsbettwaren*

Carl Kyburz AG
Bettwarenfabrik «Waldhof»
3122 Kehrsatz bei Bern 031/54 31 24

Für

Einzahlungsscheine

mit Firmadruck, zu vorteilhaften
Preisen empfiehlt sich



Einzahlungsschein-Druck

Spühler & Cie. AG
8630 Rützi

Telefon 055 31 21 57

Fischer & Co. Textilsackfabrik 8590 Romanshorn

gegründet
1842

Telefon 071 63 16 12

Neue Säcke aus Geweben aller Art
Kaschierte- und beschichtete Säcke
Gewebegrosshandel in Jute-, Baum-
woll- und Leinengeweben
Filtertextilien
Fischbein-Sackzunähmaschine
und Nähzwirne



Ferien

im Schwesternheim

Beausite

des Schweizerischen
Roten Kreuzes
in Leubringen

Telefon 032 22 53 50



Bern

ZÜRICH VERSICHERUNGEN

Subdirektion Bern, Eigerstrasse 2, 3007 Bern, Tel. 031 46 21 11



Mit jeder Prägung entsteht eine Kunstmedaille

HUGUENIN MEDAILLEURS
LE LOCLE

Tél. 039/31 57 55





**Erste-Hilfe-Koffer
Tragbahren
Transport-Stühle
Ambulanz-Fahrzeuge
Sanitäts-Mobiliar
Phantome u. Moulagen**

W. H. Widmer
Kommunalbedarf
Loostrasse 7
CH-8803 Rüschiikon



**weltweite
Transporte
weltweite
Reisen**

natural

Natural AG	4002 Basel	Telefon 22 44 88
Natural AG	2501 Biel	Telefon 22 35 11
Natural AG	8022 Zürich	Telefon 25 06 90
Natural AG	1211 Genf	Telefon 43 66 00

Buchs, Lausanne, La Chaux-de-Fonds, St.Gallen

Jurassische Bettfedernfabrik

Qualitäts-Bettzeug
für Spitäler und Anstalten



Charles Schoppig

2800 Delsberg, Bernerstrasse 4
Telefon 066 214 49

Gegründet 1834

Bezugsquellen-Nachweis

Patenschaften des Schweizerischen Roten Kreuzes

Bitte den Abschnitt ausgefüllt
einsenden an:

Schweizerisches Rotes Kreuz
Zentralsekretariat, Sektor Sozialwesen
Taubenstrasse 8
3001 Bern

(Die Anmeldungen werden an die zuständigen Sektionen weitergeleitet)

Ich erkläre mich bereit, beim SCHWEIZERISCHEN ROTEN KREUZ

— Patenschaft(en) zu übernehmen

Ich führe meine bisherige(n) Patenschaft(en) weiter

für die Dauer von

6 Monaten

monatliche Beiträge von

Fr. 10.- Fr. 20.- Fr. 30.- Fr. 40.- Fr. 50.-

12 Monaten

pro Patenschaft

oder ganzer Betrag auf einmal Fr.

Meine Patenschaft(en) ist/sind bestimmt für

- Familien und Einzelpersonen in der Schweiz
- SOS Einzelhilfe
- Invalidencars (Beiträge an Ausflüge Behinderter)
- Ausländische Kinder, die in der Schweiz kuren
- Tibetische Flüchtlinge
- Notleidende in Indochina
- Sonderhilfe für Kinder in Notstandsgebieten
-

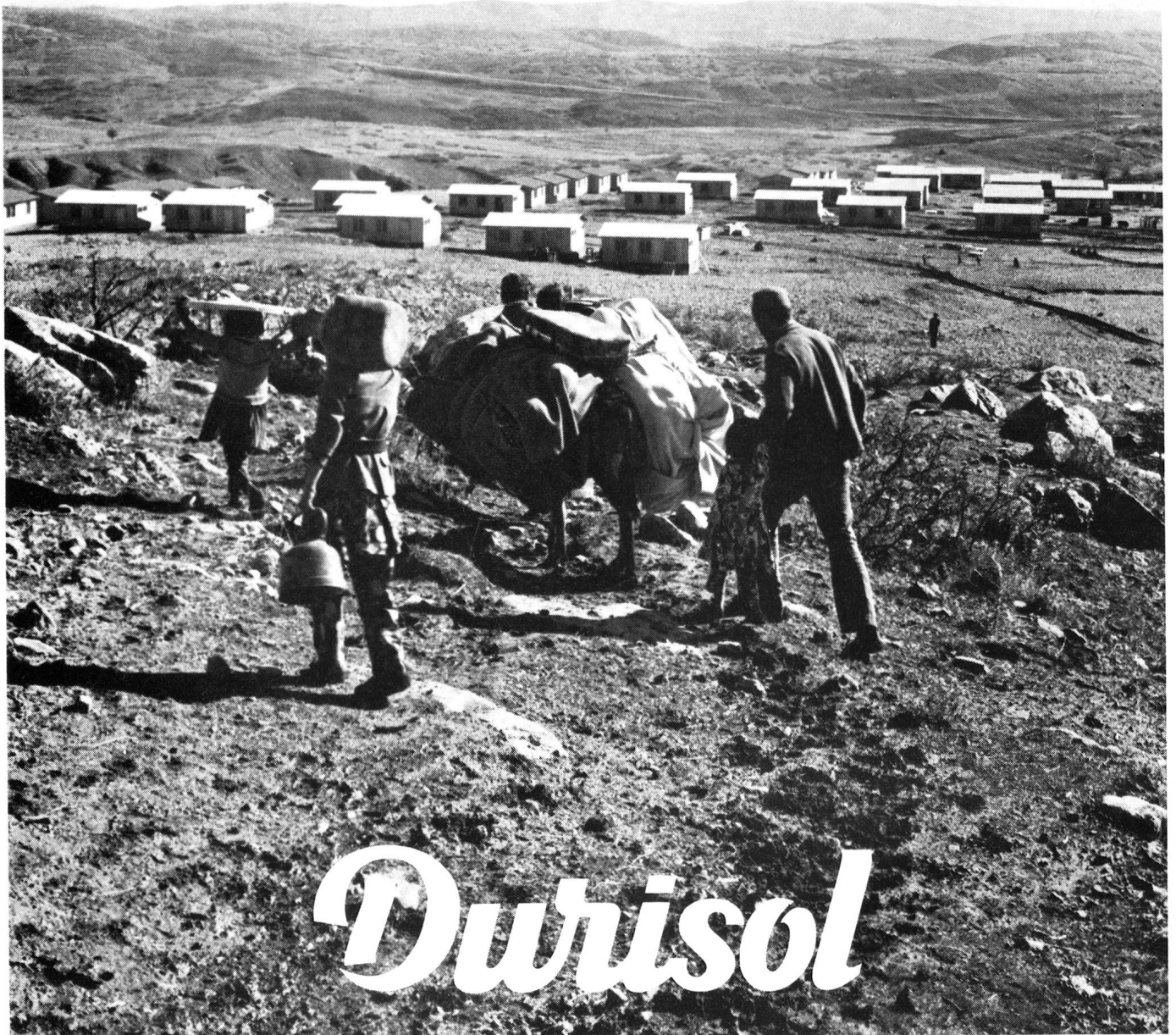
(Zutreffendes bitte einsetzen und ankreuzen)

Alle Paten erhalten einen periodischen Bericht. Das Schweizerische Rote Kreuz dankt Ihnen im Namen der Begünstigten!

Name und Vorname: _____

Vollständige Adresse: _____

Datum: _____ Unterschrift: _____



Durisol

DURIPANEL-
Wohnsiedlung im
Erdbebengebiet von
Yünlüce/Türkei

GENERALUNTERNEHMUNG
BAUT

WOHNSIEDLUNGEN
KINDERGÄRTEN
SCHULEN
INDUSTRIEBAUTEN
SPITÄLER
ZIVILSCHUTZANLAGEN USW.