

Objektyp: **Advertising**

Zeitschrift: **La Croix-Rouge suisse**

Band (Jahr): **66 (1957)**

Heft 7

PDF erstellt am: **12.07.2024**

Nutzungsbedingungen

Die ETH-Bibliothek ist Anbieterin der digitalisierten Zeitschriften. Sie besitzt keine Urheberrechte an den Inhalten der Zeitschriften. Die Rechte liegen in der Regel bei den Herausgebern. Die auf der Plattform e-periodica veröffentlichten Dokumente stehen für nicht-kommerzielle Zwecke in Lehre und Forschung sowie für die private Nutzung frei zur Verfügung. Einzelne Dateien oder Ausdrucke aus diesem Angebot können zusammen mit diesen Nutzungsbedingungen und den korrekten Herkunftsbezeichnungen weitergegeben werden. Das Veröffentlichen von Bildern in Print- und Online-Publikationen ist nur mit vorheriger Genehmigung der Rechteinhaber erlaubt. Die systematische Speicherung von Teilen des elektronischen Angebots auf anderen Servern bedarf ebenfalls des schriftlichen Einverständnisses der Rechteinhaber.

Haftungsausschluss

Alle Angaben erfolgen ohne Gewähr für Vollständigkeit oder Richtigkeit. Es wird keine Haftung übernommen für Schäden durch die Verwendung von Informationen aus diesem Online-Angebot oder durch das Fehlen von Informationen. Dies gilt auch für Inhalte Dritter, die über dieses Angebot zugänglich sind.

Tissages

Aprêts

HABIS TEXTIL S.A.

Blanchisserie et
Teinturerie

FLAWIL

Tissus
sanforisés



La
marque
de
la clientèle
exigeante



Maison fondée en 1834

**Manufacture Jurassienne
de plumes et duvets**

Literie confectionnée

Charles Schoppig

DELÉMONT Route de Berne 4



Matter

Frères S.A.

Kölliken

ama

tissus multicolores

lacets p. chaussures

boutons - boucles



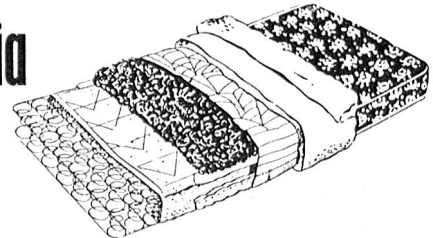
SCHWOB & CIE. S.A., Tissage de toiles, BERNE

Seulement Hirschengraben 7

Fabrication de pur fil, mi-fil et coton de première qualité
pour **trousseaux**
linge d'hôtels
hôpitaux, asiles etc.

Sans engagement, demandez nos offres

Olympia



le matelas à carcasse de première qualité

Provenance:

Pfaff & Isler, Therwil BL



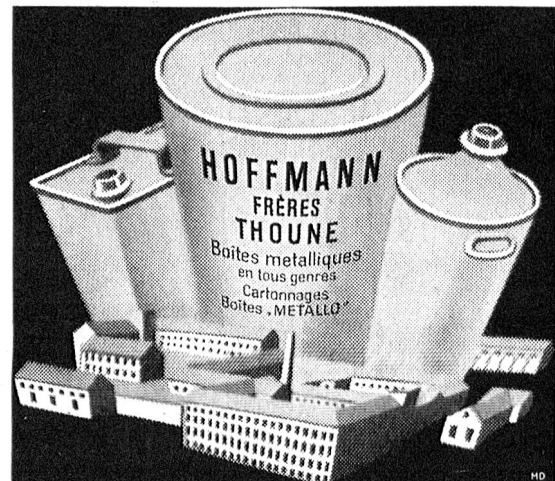
ISBA
Brevets suisses
et internationaux

ORIGINAL
Standard 50

entièrement démontable
et
INTERCHANGEABLE

un produit **SUISSE**
de la plus haute
précision

Vente par les
Maisons spécialisées



**HOFFMANN
FRÈRES
THOÛNE**
Boîtes métalliques
en tous genres
Cartonnages
Boîtes METALLO



**Le training Nabholz,
l'idole des fervents de tous les sports**

La marque



est la garantie

pour des qualités
supérieures en

**linge de maison,
linge de table
et linge de cuisine**

au mètre
et confectionné

TISSAGE WETZIKON S.A.

Tissage de toile Usines à Wetzikon et Baeretswil
Bureau de vente: Zurich, Brandschenkestrasse 45

Pullovers

etc. pour

**DAMES, MESSIEURS
ET ENFANTS**

par les fabricants

Hungerbühler & Co. Kreuzlingen

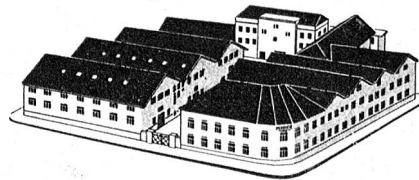
H. FRITSCHI S.A., ZWILLIKON ZH

se recommande pour ses

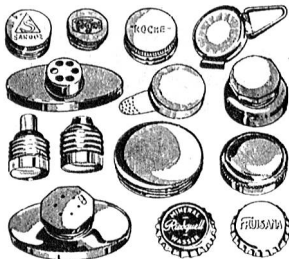
tissus de coton et lin
velours et peluches

pour la literie, les vêtements de travail, doublures,
molleton, à usage technique, tentes et bâches, etc.
jusqu'à 240 cm. Velours de confection et d'industrie

Vente uniquement en gros



Chocolats
PERRIER



Maison spécialisée
pour

**fermetures
de bouteilles**

et

**mesures en métal
de toutes sortes**

Lüdi & Cie, Flawil

Fabrique d'articles en métal

Qualité WAMA: C'est tout dire!



Pour achats en gros

en mercerie
bonneterie et
laines à tricoter

adressez-vous à

MAUERHOFER & C^{IE} BERNE

* HUG, LA BONNE CHAUSSURE SUISSE QUI DURE *

PLUS D'UN MILLION DE SUISSES PORTENT DES CHAUSSURES HUG



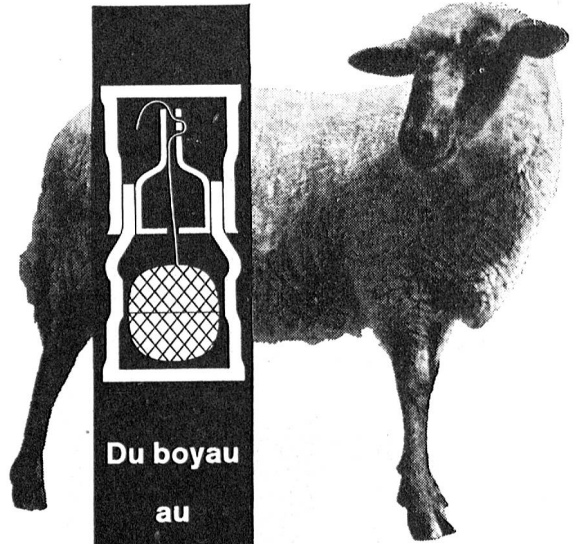
la fabrique suisse de chaussures connue depuis 1878 pour la qualité de ses produits. Seconde en importance - Première en confort.

LES CHAUSSURES HUG, SOUPLES, FLEXIBLES, LÉGÈRES

* HUG, LA CHAUSSURE LA PLUS AVANTAGEUSE *



Persil efficace
dans n'importe quelle eau!



Du boyau
au
fil stérile

La préparation du catgut est un travail plein de lourdes responsabilités. Le catgut SSC, stérile, résistant, calibré avec précision est fabriqué dans les nouveaux laboratoires de la Société Steril Catgut Bohny & Hess S.A. à Neuhausen, à partir de boyaux de mouton de premier choix. Pendant toute sa fabrication il est contrôlé avec soin,



Société Steril Catgut
Bohny & Hess S.A.
Neuhausen Chute du Rhin



OVOMALTINE

pour un petit
déjeuner idéal!

A black and white advertisement for Nescafé. The background is a dense field of coffee beans. In the center, a white cup is filled with dark coffee. The text 'NESCAFÉ' is prominently displayed at the top in a bold, outlined font, with 'EXTRAIT DE CAFÉ' written below it in a simpler font. At the bottom, a cursive script reads 'Rien que du café pur, délicieux!'.

NESCAFÉ

EXTRAIT DE CAFÉ

*Rien que du café
pur, délicieux!*



Résistant
aux graisses, huiles,
ainsi qu'à la plupart des acides,
alcalis et dissolvants

Soudable
sans interstice,
ainsi pas d'infiltration
de produits chimiques

Chaud
grâce à la couche
isolante en liège,
unique en son genre

**Revêtements
du sol en plasto**

Dätwyler

Vente et pose par le commerce spé-
cialisé. La liste des fournisseurs vous
sera adressée par nos soins.

Dätwyler S. A.
Manufacture Suisse de Fils,
Câbles et Caoutchouc
Altdorf-Uri