

Zeitschrift: La Croix-Rouge suisse
Band: 70 (1961)
Heft: 5

Titelseiten

Nutzungsbedingungen

Die ETH-Bibliothek ist die Anbieterin der digitalisierten Zeitschriften. Sie besitzt keine Urheberrechte an den Zeitschriften und ist nicht verantwortlich für deren Inhalte. Die Rechte liegen in der Regel bei den Herausgebern beziehungsweise den externen Rechteinhabern. [Siehe Rechtliche Hinweise.](#)

Conditions d'utilisation

L'ETH Library est le fournisseur des revues numérisées. Elle ne détient aucun droit d'auteur sur les revues et n'est pas responsable de leur contenu. En règle générale, les droits sont détenus par les éditeurs ou les détenteurs de droits externes. [Voir Informations légales.](#)

Terms of use

The ETH Library is the provider of the digitised journals. It does not own any copyrights to the journals and is not responsible for their content. The rights usually lie with the publishers or the external rights holders. [See Legal notice.](#)

Download PDF: 20.11.2024

ETH-Bibliothek Zürich, E-Periodica, <https://www.e-periodica.ch>



LA CROIX-ROUGE SUISSE

N° 5 70^e année

Berne, 15 juillet 1961

DANS CE NUMÉRO

In Memoriam

LE DOCTEUR MARCEL JUNOD

Membre du Comité international de la Croix-Rouge

*

LE TROISIEME COMBATTANT

Quelques pages extraites des souvenirs
du Docteur Marcel Junod

Ethiopie 1935 - Espagne 1936

Genève 1939 - Tokyo 1945

*

Aide sociale, aide croix-rouge

UNE PROVINCE QUI RENAIT...

*

Croce Rossa ticinese

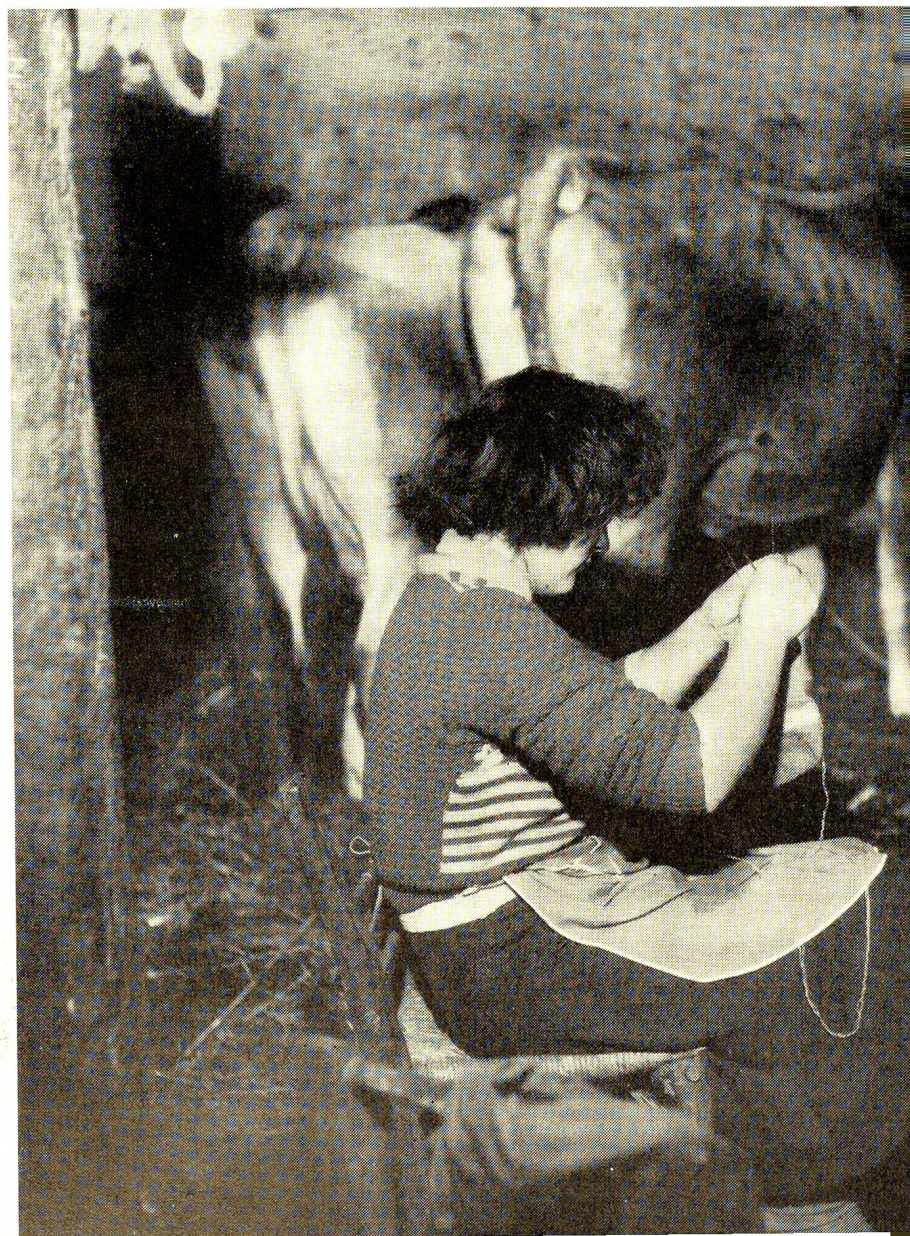
UNA VENTATA DI GIOVENTU...

*

LA DERNIERE CHANCE

Pas de bois pour se chauffer, aussi, en hiver, se tient-on
à l'étable... — Une province qui renaît, Trévise.

(Photo Théo Frey)



GEVAERT

Curix Rapid
Curix Normal
Osray-emballage individuel

Films radiographiques Gevaert

Stabilité remarquable
de la gradation et de la sensibilité
très bonne conservation

**ne présentent
qu'avantages**



Gevaert-Photo Société anonyme Bâle

Au service du diagnostic médical

SERVICE

OUATE DE
SCHAFFHOUSE
QUALITÉ
EXTRA
ABSORBANTE



SCHAFFHAUSER
WATTE
MIT DER
GROSSEN
SAUGKRAFT



VINDEX *plast*

**Pansement rapide
protège et guérit**

Emballage «Tout prêt»



- Chaque coupon est enfermé dans une enveloppe hermétique de Viscose
- Protège le pansement rapide de la saleté et de l'humidité
- Toujours prêt à l'usage (ciseaux inutiles)
- Facile à emporter dans le porte-monnaie, dans le sac à main, dans le sac de sport



Dans les pharmacies et drogueries

Fabriques suisses d'objets de pansement
et d'ouates S.A., Flawil SG

LA CROIX-ROUGE SUISSE

15 juillet 1961

S O M M A I R E

Page

† Docteur Marcel Junod, membre du Comité international de la Croix-Rouge	3
Adieu au Docteur Marcel Junod	4
Léopold Boissier, président du C. I. C. R.	
<i>Le troisième combattant:</i>	
Ethiopie - Espagne - Genève - Tokyo	4
Marcel Junod	
<i>Le problème des réfugiés angolais</i>	12
<i>En Italie avec la Croix-Rouge suisse:</i>	
Une province qui renaît	13
G. Bura	
<i>Una ventata di gioventù nei ranghi della Croce Rossa ticinese</i>	
I. Cantoreggi	17
<i>Quand de nouveaux réfugiés arrivent en Suisse:</i>	
La dernière étape	19
<i>Mer-Montagne: colonies 1961</i>	20
<i>Votre Croix-Rouge</i>	20
<i>Croix-Rouge internationale</i>	23

Administration:

Croix-Rouge suisse, Taubenstrasse 8, Berne
Téléphone (031) 2 14 74 — Chèques postaux III. 877

Rédaction:

Max-Marc Thomas, rédacteur
Croix-Rouge suisse, 5, rond-point de Plainpalais, Genève
Téléphone (022) 25 12 60
Ginette Bura, collaboratrice à la rédaction
Croix-Rouge suisse, 8, Taubenstrasse, Berne

Régie des annonces:

L. Treu, annonces,
Leimenstrasse 59, Bâle — Téléphone (061) 23 48 34

Impression:

Vogt-Schild S. A., Soleure

Paraît toutes les six semaines

Prix: abonnement annuel 8 fr. (étranger 10 fr.),
le numéro 1 fr. 20
(Compte de chèques III. 877, Berne)



La marque de qualité
pour sommiers métalliques,
protège-matelas et ottomanes

Olympia le matelas à carcasse
de première qualité

Provenance :

Pfaff & Isler, Therwil BL

Le poste

d'infirmière-chef

à la **Clinique psychiatrique universitaire de Lau-
sanne, Hôpital de Cery, Prilly**, est à repourvoir.

Salaire adapté aux conditions actuelles. Entrée en
fonction à convenir.

Les offres sont à adresser à la **Direction de l'Hô-
pital de Cery, Prilly**.



A la **Clinique psychiatrique universitaire de
Lausanne, Hôpital de Cery, Prilly**, des postes

d'infirmières et d'infirmiers diplômés

sont à repourvoir.

Les conditions peuvent être obtenues auprès de
la **Direction de l'Hôpital de Cery, Prilly**.

Tissages

Apprêts

HABIS TEXTIL S.A.

Blanchisserie et
Teinturerie

FLAWIL

Tissus
sanforisés



LA BÂLOISE TRANSPORT
COMPAGNIE D'ASSURANCES

FONDÉE EN 1864

BÂLE



Maison fondée en 1834

**Manufacture
Jurassienne
de plumes et duvets**

Literie confectionnée

**Charles Schoppig
Delémont** Route de Berne 4

