

**Zeitschrift:** La Croix-Rouge suisse  
**Band:** 70 (1961)  
**Heft:** 6

**Anhang:** Avec les réfugiés thibetains au Nepal

### **Nutzungsbedingungen**

Die ETH-Bibliothek ist die Anbieterin der digitalisierten Zeitschriften. Sie besitzt keine Urheberrechte an den Zeitschriften und ist nicht verantwortlich für deren Inhalte. Die Rechte liegen in der Regel bei den Herausgebern beziehungsweise den externen Rechteinhabern. [Siehe Rechtliche Hinweise.](#)

### **Conditions d'utilisation**

L'ETH Library est le fournisseur des revues numérisées. Elle ne détient aucun droit d'auteur sur les revues et n'est pas responsable de leur contenu. En règle générale, les droits sont détenus par les éditeurs ou les détenteurs de droits externes. [Voir Informations légales.](#)

### **Terms of use**

The ETH Library is the provider of the digitised journals. It does not own any copyrights to the journals and is not responsible for their content. The rights usually lie with the publishers or the external rights holders. [See Legal notice.](#)

**Download PDF:** 19.11.2024

**ETH-Bibliothek Zürich, E-Periodica, <https://www.e-periodica.ch>**



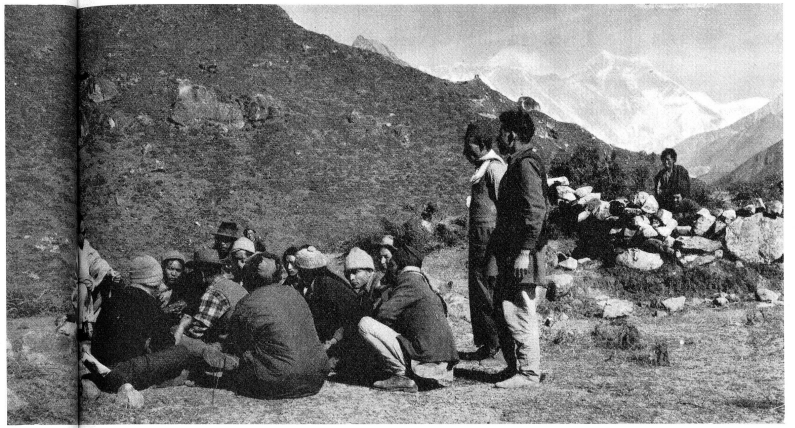
**AVEC  
LES REFUGIES  
THIBETAINS  
AU NEPAL**

De nombreux réfugiés tibétains ont cherché refuge au Népal. Pour leur venir en aide, la Croix-Rouge suisse a créé des parrainages qui permettent de leur fournir l'aide indispensable.

A gauche, une jeune réfugiée tibétaine.



Enfant tibétain et sa mère. A droite, le premier avion de la Croix-Rouge internationale, un Pilatus, a été piloté par le pilote suisse Hermann Schreyber sur la piste qui a été créée à son intention par des soldats suisses et des réfugiés à Mingbo dans le Khumbu, à 4700 mètres d'altitude.



Ci-dessus, le Roni Hagen, chef de la délégation du Comité suisse de la Croix-Rouge avec un groupe de réfugiés. Au fond se dresse la silhouette de l'Everest.

