

Objektyp: **Advertising**

Zeitschrift: **La Croix-Rouge suisse**

Band (Jahr): **73 (1964)**

Heft 8

PDF erstellt am: **13.09.2024**

Nutzungsbedingungen

Die ETH-Bibliothek ist Anbieterin der digitalisierten Zeitschriften. Sie besitzt keine Urheberrechte an den Inhalten der Zeitschriften. Die Rechte liegen in der Regel bei den Herausgebern. Die auf der Plattform e-periodica veröffentlichten Dokumente stehen für nicht-kommerzielle Zwecke in Lehre und Forschung sowie für die private Nutzung frei zur Verfügung. Einzelne Dateien oder Ausdrucke aus diesem Angebot können zusammen mit diesen Nutzungsbedingungen und den korrekten Herkunftsbezeichnungen weitergegeben werden. Das Veröffentlichen von Bildern in Print- und Online-Publikationen ist nur mit vorheriger Genehmigung der Rechteinhaber erlaubt. Die systematische Speicherung von Teilen des elektronischen Angebots auf anderen Servern bedarf ebenfalls des schriftlichen Einverständnisses der Rechteinhaber.

Haftungsausschluss

Alle Angaben erfolgen ohne Gewähr für Vollständigkeit oder Richtigkeit. Es wird keine Haftung übernommen für Schäden durch die Verwendung von Informationen aus diesem Online-Angebot oder durch das Fehlen von Informationen. Dies gilt auch für Inhalte Dritter, die über dieses Angebot zugänglich sind.

Votre intérêt – tout d'abord chez

Pfister
ameublements ^{SA}

*Le choix le plus grand –
les prix les plus bas!*

Lausanne, Montchoisi 5, également ouvert le lundi
Genève, Servette 44, également ouvert le lundi

Bienne, place du Marché-Neuf, lundi matin fermé
Le nouveau «Centre du meuble du Jura et Seeland»

Le Comité directeur du complexe hospitalier Enfield

Cherche physiothérapeutes désireux de travailler au sein de son complexe hospitalier. Enfield est situé approximativement à 30 min du centre de Londres. Les attributions de la physiothérapeute comprennent tous les genres d'activité en général et ce complexe hospitalier exploite également un centre de rhumatologie.

Pour obtenir de plus amples renseignements, écrire en anglais au Secrétariat du complexe hospitalier, «Chase Farm Hospital», The Ridgeway, Enfield, Middlesex, England.

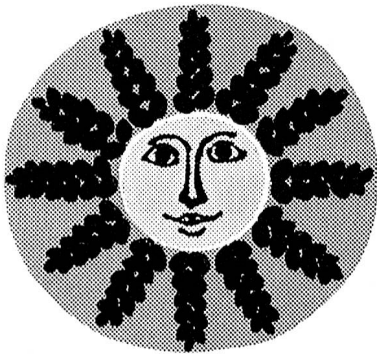
Le sous-vêtement de l'homme moderne

OPAL
TRICOT



Fabricant: A. Naegeli S.A.
Berlingen et Winterthour

votre réserve de pain toujours frais



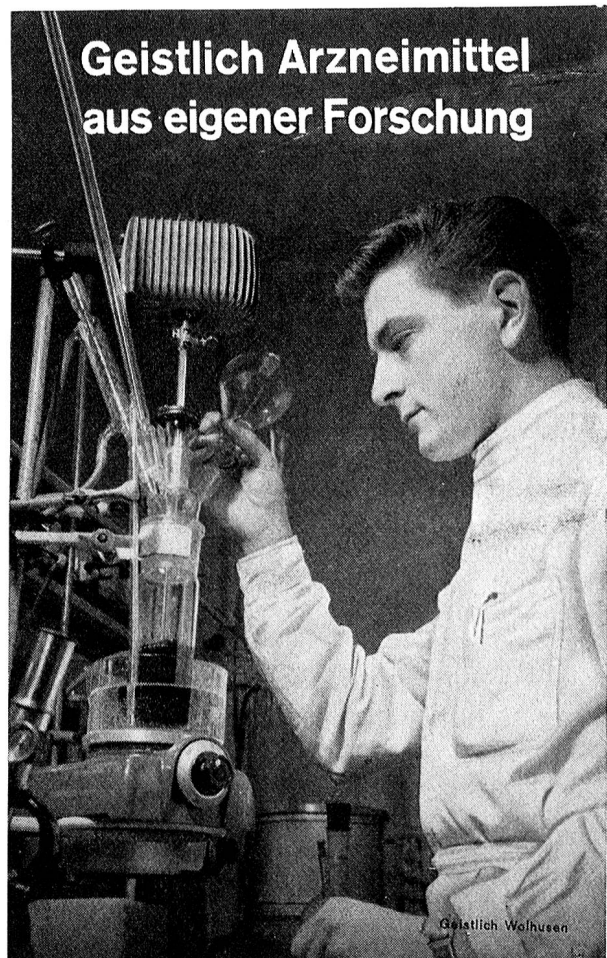
orvita de l'or
pour votre bien-être

biscuit complet
non sucré
riche en vitamines
pauvre en calories
maintient la ligne
Fr. 1.10

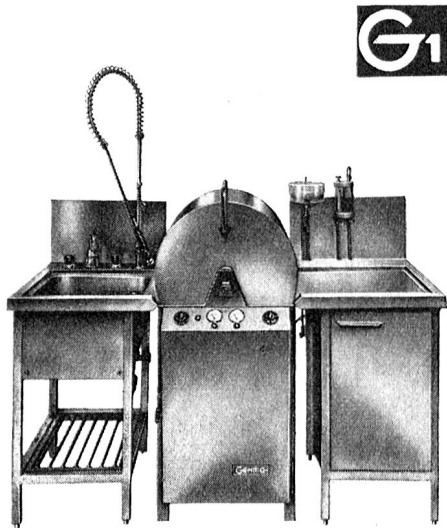
SILVA

Kambly

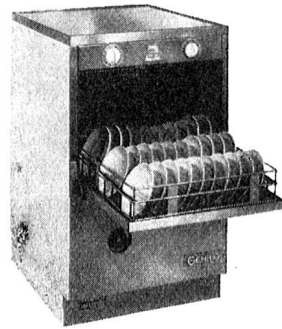
Geistlich Arzneimittel
aus eigener Forschung



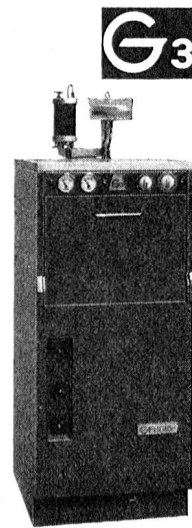
Geistlich Wolhusen



G1



G2



G3

Nous disposons dans toute la Suisse d'un service après-vente bien équipé et de toute confiance. GEHRIG - la plus grande usine suisse de machines industrielles à laver la vaisselle.

GEHRIG

F. Gehrig & Co. S.A. Ballwil-Lucerne

Fabrique de machines et appareils électriques

Dép.: Machines industrielles à laver la vaisselle, tél. 041 891403

Tissage de Sirnach, Sirnach TG tissage de coton fantaisie

1857 - 1957
depuis 100 ans

Tissus en coton pour robes, tabliers et chemises
Draps de lits, molleton, flanellette

teinturerie, blanchissage
finissage

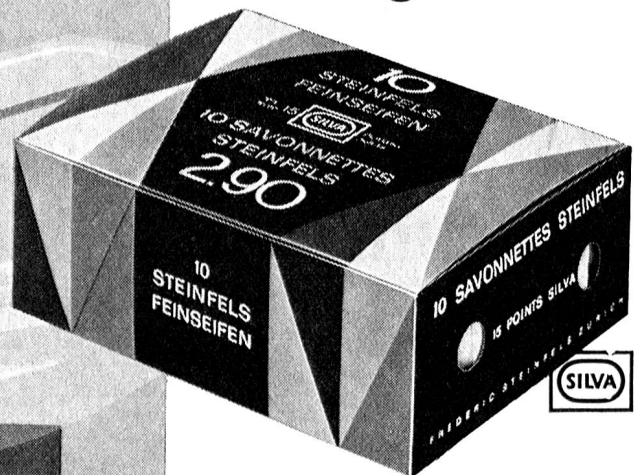
Médecins, dentistes, asyles, hôpitaux, hôtels, restaurants, bureaux, administrations et toutes les familles achetant rationnellement profitent du prix vraiment avantageux de la savonnette Steinfels, riche en mousse, dans sa jolie boîte de 10 pains.

Fabriquée chez Frédéric Steinfels, cette savonnette, par sa haute qualité, vaut bien un savon de toilette coûteux.

Frédéric Steinfels
Zurich



**10 savonnettes
Steinfels
durables et
avantageuses**



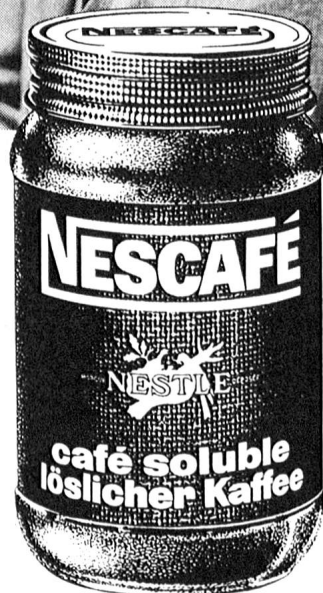
**avec
15 points Silva**



NESCAFÉ

CAFÉ SOLUBLE

Préfér  pour son ar me
pr f r  pour son go t





Dynamisme... engagement total... lutte au centième de seconde... exigences toujours plus grandes posées au skieur, exigences extraordinaires en ce qui concerne l'équipement... telles sont les caractéristiques du ski alpin moderne! A cette lutte pour les fractions de seconde, la chaussure de ski prend une part toujours plus importante; mieux elle transmettra aux skis les mouvements du corps, plus sûre en sera la conduite.

Cette chaussure de ski du nom de BALLY-KOFLACH est le produit de deux éminents fabricants de chaussures de deux nations réputées pour le ski. Une nouvelle chaussure de ski qui favorise la technique du ski, une chaussure de ski pour des exploits de champion!