

Zeitschrift: La Croix-Rouge suisse
Herausgeber: La Croix-Rouge suisse
Band: 79 (1970)
Heft: 6

Titelseiten

Nutzungsbedingungen

Die ETH-Bibliothek ist die Anbieterin der digitalisierten Zeitschriften auf E-Periodica. Sie besitzt keine Urheberrechte an den Zeitschriften und ist nicht verantwortlich für deren Inhalte. Die Rechte liegen in der Regel bei den Herausgebern beziehungsweise den externen Rechteinhabern. Das Veröffentlichen von Bildern in Print- und Online-Publikationen sowie auf Social Media-Kanälen oder Webseiten ist nur mit vorheriger Genehmigung der Rechteinhaber erlaubt. [Mehr erfahren](#)

Conditions d'utilisation

L'ETH Library est le fournisseur des revues numérisées. Elle ne détient aucun droit d'auteur sur les revues et n'est pas responsable de leur contenu. En règle générale, les droits sont détenus par les éditeurs ou les détenteurs de droits externes. La reproduction d'images dans des publications imprimées ou en ligne ainsi que sur des canaux de médias sociaux ou des sites web n'est autorisée qu'avec l'accord préalable des détenteurs des droits. [En savoir plus](#)

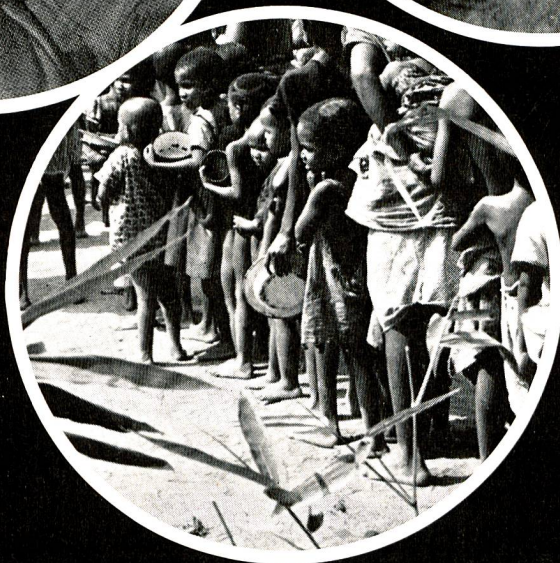
Terms of use

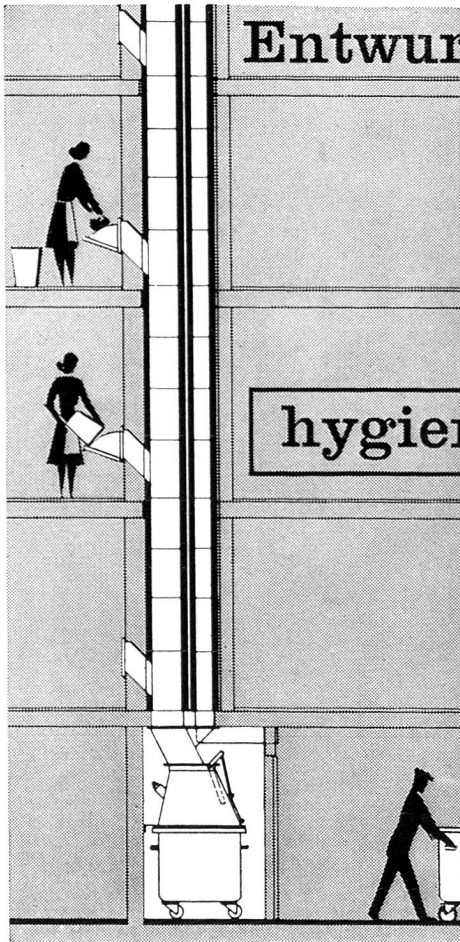
The ETH Library is the provider of the digitised journals. It does not own any copyrights to the journals and is not responsible for their content. The rights usually lie with the publishers or the external rights holders. Publishing images in print and online publications, as well as on social media channels or websites, is only permitted with the prior consent of the rights holders. [Find out more](#)

Download PDF: 04.07.2025

ETH-Bibliothek Zürich, E-Periodica, <https://www.e-periodica.ch>

LA CROIX-ROUGE SUISSE





Entwurf, Planung und Erstellung
kompletter
Kehrichtabwurfanlagen
mit
indirekter Entlüftung

hygienisch und feuersicher

durch

Ochsner

J. OCHSNER & CIE. AG. 8004 ZÜRICH, Badenerstr. 119, Tel. 051 27 00 77

10

**Savonnette
Steinfels**

durables et avantageuses

Médecins, dentistes, asyles, hôpitaux, hôtels, restaurants, bureaux, administrations et toutes les familles achetant rationnellement profitent du prix vraiment avantageux de la savonnette Steinfels, riche en mousse, dans sa jolie boîte de 10 pains.

Fabriquée chez Frédéric Steinfels, cette savonnette, par sa haute qualité, vaut bien un savon de toilette coûteux.



Frédéric Steinfels, Zurich

SANDOZ

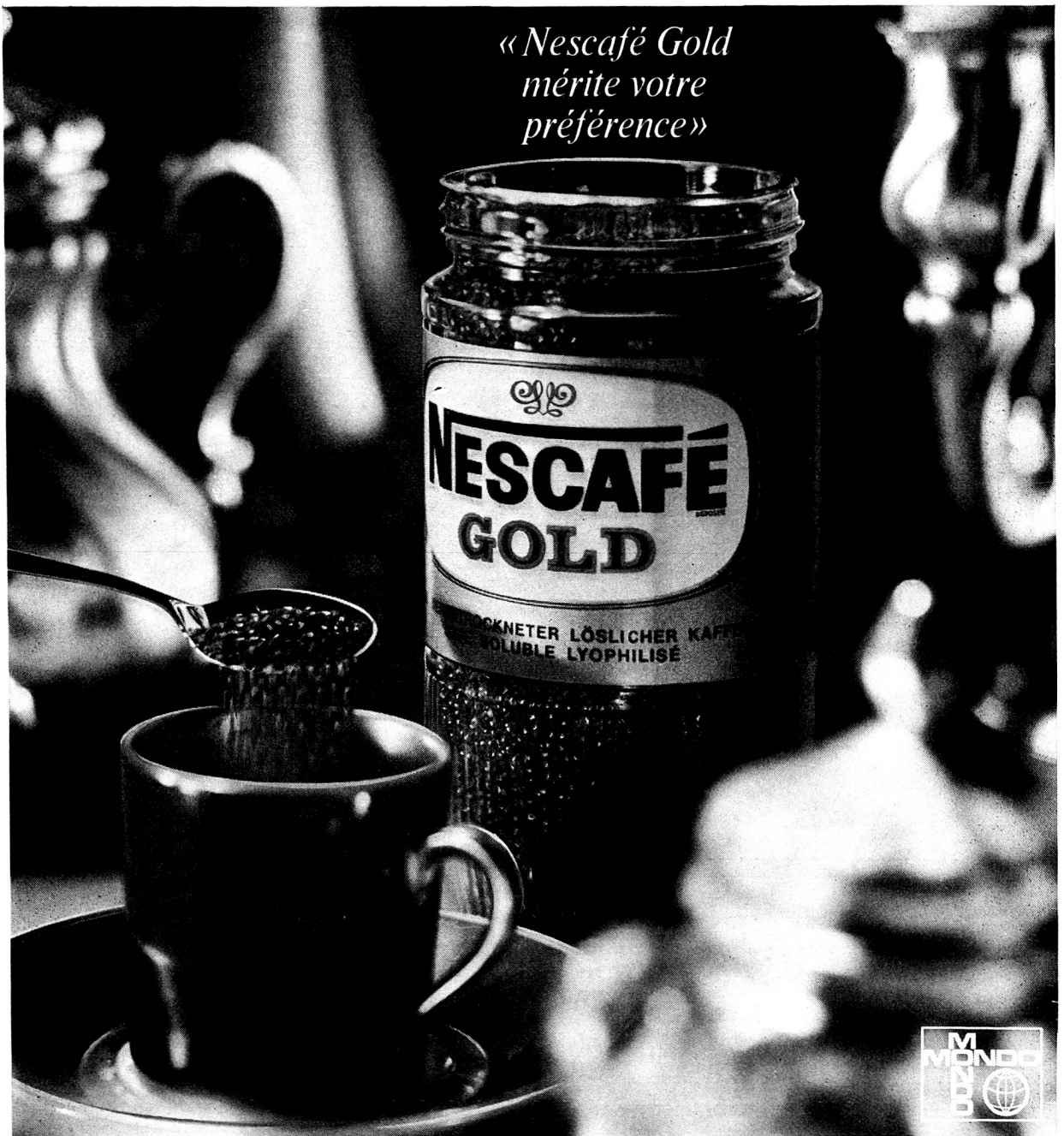


Un collaborateur sur dix possède, chez SANDOZ, une formation universitaire. C'est ainsi que l'on compte, rien que pour Bâle, 700 diplômés de toutes les disciplines.

SANDOZ Bâle est à la fois la maison mère dont dépendent plus de 90 sociétés affiliées, le siège administratif et le centre de planification et de recherche d'un groupe qui s'étend au monde entier.



Le progrès implique la poursuite constante d'intenses recherches et des moyens financiers considérables. Il s'agit également d'assurer la relève scientifique. La chimie industrielle n'est autre chose que la science appliquée.
SANDOZ S.A. Bâle



unique

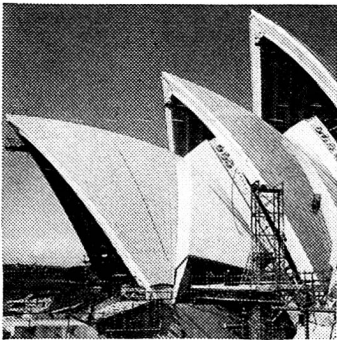
Nescafé Gold est non seulement lyophilisé
(selon une technique propre à Nestlé),
mais il est encore extrait plus rapidement et plus délicatement
d'un mélange de cafés fins sélectionnés sur place.

C'est un café parfait!

La preuve? Comparez-le au café frais moulu.

PS.: Nescafé Gold existe également sans caféine.

Araldite est souvent la solution la plus simple - pour la simple raison qu'il n'y en a pas d'autre.



Le nouvel Opéra de Sydney est parmi les édifices les plus extraordinaires qu'on ait jamais construits. Si Araldite n'existait pas, cet ouvrage audacieux n'eût jamais vu le jour.

Araldite est une résine époxyde, ce qui entraîne un inconvénient: les résines époxydes ne séchant pas, comme d'autres adhésifs, mais durcissant, Araldite est d'un emploi un peu moins commode que les colles usuelles. Il faut en effet mélanger deux composants, puis utiliser le mélange dans

l'heure qui suit et attendre qu'il durcisse.

On constate cependant que l'industrie, comme l'artisanat, accepte sans rechigner cette nécessité. Il y a à cela de bonnes raisons.

Ou bien on juge plus simple de coller deux objets à l'Araldite plutôt que de les souder, de les visser, de les clouer ou de les cimenter.

Ou bien les objets qu'on veut assembler ne se laissent ni souder, ni visser, ni lier avec du mortier.

Ainsi, dans l'architecture moderne, on rencontre des éléments qu'il est impossible, quoi qu'on fasse, de couler d'une seule pièce en béton: on les colle donc à l'Araldite.

Dans la construction aéronautique, on rencontre souvent des matériaux qui ne se soudent que d'une manière défectueuse: aussi les colle-t-on à l'Araldite.

En mécanique de précision, certaines pièces sont ou trop petites ou trop sensibles à la chaleur pour être soudées: on les colle donc à l'Araldite.

Même lorsque l'Araldite n'est pas la seule solution possible, son application est si simple, si durable et si pratique que, dans la plupart des cas, on y recourt d'autorité.

Les deux tubes d'Araldite sont inséparables. (Comme les objets collés à l'Araldite.)

L'Araldite est livrée dans deux tubes. Le bleu contient la résine époxyde - la colle proprement dite -, le noir le durcisseur.

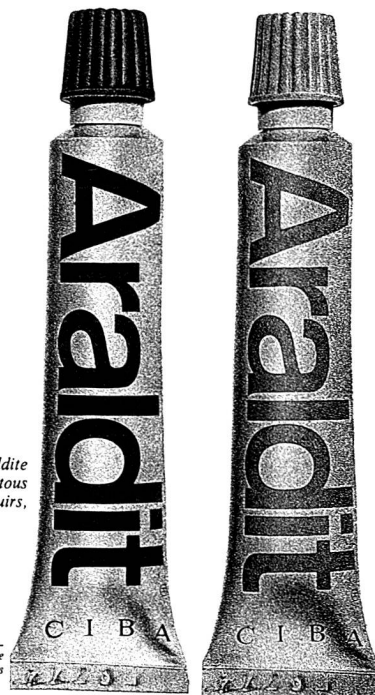
Lorsqu'on mélange des quantités égales du contenu des deux tubes, le durcisseur provoque, par une réaction chimique nommée polyaddition, le durcissement de l'élément adhésif.

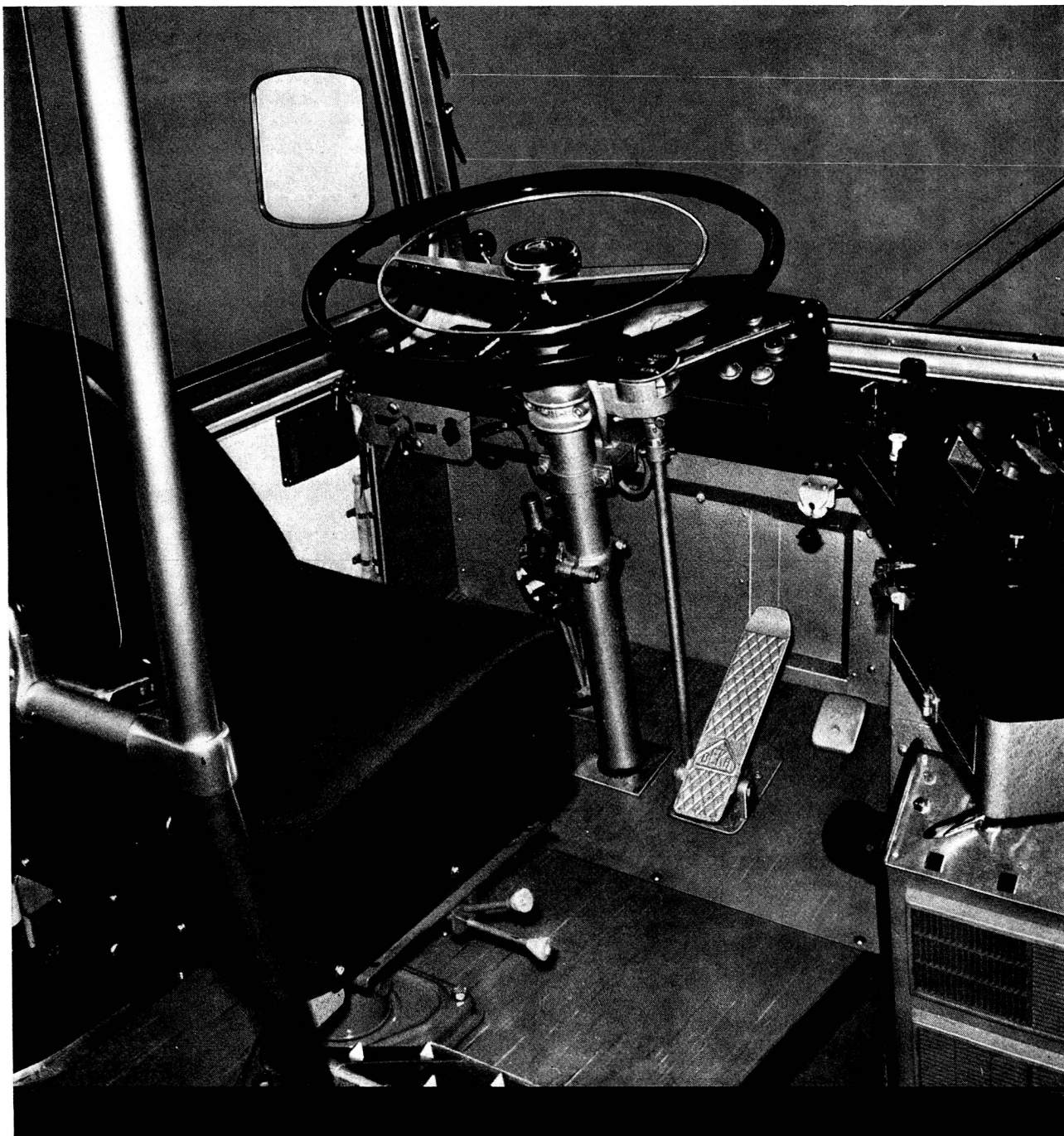
L'Araldite se fixe puissamment parce que l'adhésif, pendant qu'il est encore mou, s'unit intimement à la structure des surfaces du joint

et y durcit sans retrait. C'est la raison pour laquelle l'Araldite permet de coller entre eux et les uns aux autres presque tous les matériaux: métaux, porcelaine, faïence, verre, bois, cuirs, caoutchouc vulcanisé, matières plastiques dures, etc.
Petit emballage Fr. 4.60
Grand emballage Fr. 14.50

C I B A

ARALDITE est une marque enregistrée de CIBA pour différentes formes de résines époxydes: résines à couler, d'imprégnation et de stratification, bases de vernis, adhésifs et matières à mouler.





Réservé

Cette place est réservée au chauffeur du tonnerre. Au chauffeur qui a jouté de la meilleure formation professionnelle, qu'il perfectionne en permanence et qui se familiarise constamment avec les nou-

velles connaissances techniques. Au chauffeur qui, outre son excellente formation technique, doit disposer d'un caractère irréprochable. Au chauffeur qui doit se soumettre à de sévères mesures de sé-

curité et à des examens médicaux réguliers.

Ces chauffeurs du tonnerre portent une grande responsabilité, comparable à celle d'un pilote de ligne. C'est pourquoi ils vouent un si grand amour à leurs véhicules, qui offrent une si grande sécurité et qui sont toujours prêts à rouler.

C'est depuis des décennies que ces chauffeurs du tonnerre conduisent des autobus Saurer et Berna. Et ils roulent et conduisent bien!

**Société Anonyme
Adolphe Saurer
9320 Arbon
Tél. 071/46 91 11**

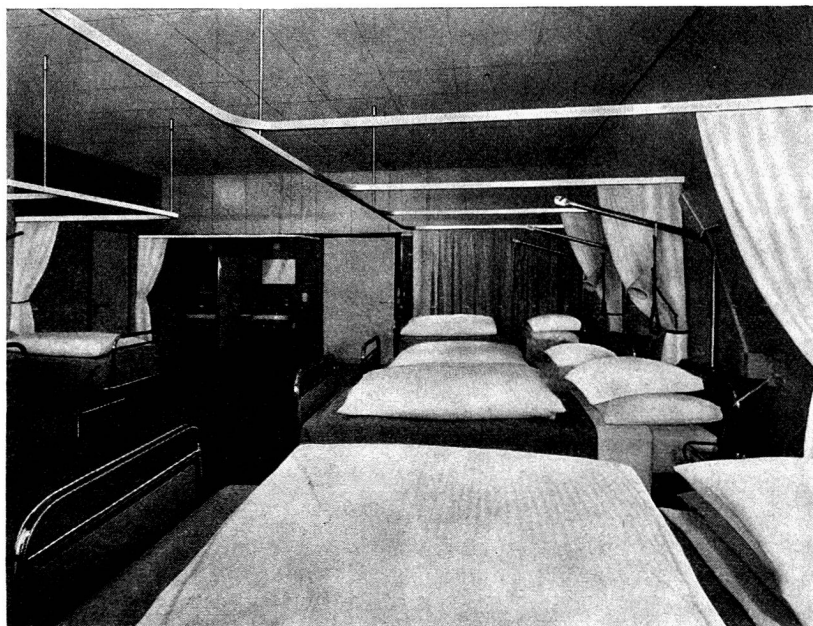


**Fabrique d'automobiles
Berna SA
4600 Olten
Tél. 062/22 18 55**

Bien à l'abri - entre quatre murs



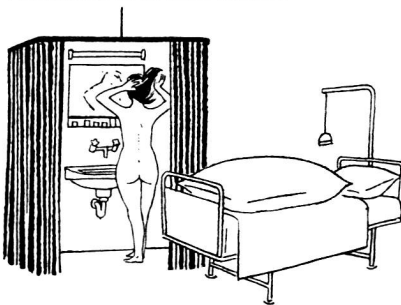
Hôpital Cantonal de Genève



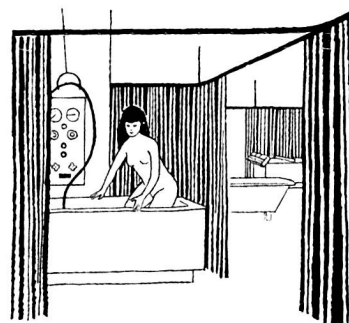
Quand on est malade, on aime plus que jamais se sentir «chez soi», en sécurité. Et cela accélère la guérison. Dans les chambres communes, des rideaux entre les lits contribuent fortement au bien-être des malades. Le patient se sent «entre ses quatre murs», dans sa «chambre privée». Et cela facilite les soins et la tâche quotidienne du personnel hospitalier.

De nos jours, il est possible de poser sans grands frais des rideaux de séparation dans toutes les chambres d'hôpital, grâce au système éprouvé CUBICLE de SILENT GLISS, qui se monte par éléments, et grâce aux tissus de rideaux modernes, faciles à laver, non inflammables, translucides mais non transparents.

Les installations de rideaux en suspension libre CUBICLE SILENT GLISS sont silencieuses et élégantes. Leur fonctionnement est sûr et leur robustesse à toute épreuve. D'entretien facile, elles résistent à la corrosion.



Le système CUBICLE s'adapte à tous les cas particuliers. Il permet de subdiviser de façon fonctionnelle et personnelle toutes sortes de locaux: salles d'examen et de traitement, vestiaires, salles de bains et de repos, etc.



Faites-nous part de vos problèmes. Nous serions heureux de vous aider à les résoudre, à la lumière de notre longue expérience.

F. J. Keller + Cie,
fabrique d'articles métalliques,
3250 Lyss, tél. 032 84 27 42/43



BON Je désire obtenir
 des renseignements détaillés et des références
 des échantillons des conseils personnels
 au sujet de CUBICLE SILENT GLISS

Nom: _____

Adresse: _____

NPA: _____ Lieu: _____

A expédier à **F. J. Keller + Cie, fabrique d'articles métalliques, 3250 Lyss**



La Croix-Rouge suisse

N° 6 1^{er} septembre 1970 79^e année

Rédaction:

Ginette Bura
Croix-Rouge suisse, 8 Taubenstrasse, 3000 Berne
Téléphone (031) 22 14 74

Administration et régle des annonces:

W. Leuzinger
Croix-Rouge suisse, 8 Taubenstrasse, 3000 Berne
Téléphone (031) 22 14 74 — Chèques postaux 30 - 877

Impression:

Vogt-Schild S. A., Soleure
Paraît toutes les six semaines
Prix: abonnement annuel Fr. 10.— (étranger Fr. 12.—)
le numéro Fr. 1.50
(Compte de chèques 30 - 877, Berne)

Sommaire

Bilan d'une année de travail	7
Ad ogni anno che passa, la CRS deve affrontare nuovi compiti	8
6-13 septembre 1969: XXI ^e Conférence internationale de la Croix-Rouge	9
7-17 octobre 1969: Devenir monitrice de la Santé au Foyer	10
30 novembre 1969: Une journée au Beatenberg	12
8 décembre 1969: Joie des yeux, joie du cœur	14
13 janvier 1970: Au Nigéria, la guerre est finie, mais...	16
11 février 1970: Secourisme et jeunesse	18
28 mai 1970: Aujourd'hui, la Turquie	19
8 mai 1970: Journée mondiale de la Croix-Rouge et vente d'insignes de la CRS	24
1 ^{er} au 5 juin 1970: La semaine du sang dans les Universités suisses	27
17 juin 1970: Fenêtre ouverte sur le monde	30
4 juillet 1970: Fin d'études, début de carrière	32
365 giorni di lavoro	33
In memoriam Dr Hugo Remund	35
De semaine en semaine	35

Couverture

Aide aux réfugiés, aide aux victimes de catastrophes naturelles, aide aux affamés, aux blessés... les thèmes de six photographies illustrant quelques tâches Croix-Rouge... Développement du droit international, formation d'infirmières-monitrices, accueil d'enfants asthmatiques, assistance aux personnes âgées et handicapés, secourisme, transfusion de sang... les thèmes de ce numéro qui fait le point du travail ayant figuré au programme de notre société nationale de Croix-Rouge ces 12 derniers mois.

Photos CICR, LSCR, CRS

La transmission de télégrammes dans le monde entier et le service télex intercontinental...



une prestation de Radio-Suisse!

comme également:

Le Ticker du New York et de l'American Stock Exchange

La sécurité aérienne sur les aéroports suisses

Une station radio-maritime

La location de circuits privés avec la plupart des pays d'outre-mer

La phototélégraphie avec les principales villes du monde

et d'autres services encore qui font la réputation de

Radio-Suisse
Société anonyme de télégraphie et de téléphonie
3000 Berne 25 Viktoriaplatz 1