

Objektyp: **Advertising**

Zeitschrift: **La Croix-Rouge suisse**

Band (Jahr): **82 (1973)**

Heft 2

PDF erstellt am: **01.09.2024**

Nutzungsbedingungen

Die ETH-Bibliothek ist Anbieterin der digitalisierten Zeitschriften. Sie besitzt keine Urheberrechte an den Inhalten der Zeitschriften. Die Rechte liegen in der Regel bei den Herausgebern. Die auf der Plattform e-periodica veröffentlichten Dokumente stehen für nicht-kommerzielle Zwecke in Lehre und Forschung sowie für die private Nutzung frei zur Verfügung. Einzelne Dateien oder Ausdrucke aus diesem Angebot können zusammen mit diesen Nutzungsbedingungen und den korrekten Herkunftsbezeichnungen weitergegeben werden. Das Veröffentlichen von Bildern in Print- und Online-Publikationen ist nur mit vorheriger Genehmigung der Rechteinhaber erlaubt. Die systematische Speicherung von Teilen des elektronischen Angebots auf anderen Servern bedarf ebenfalls des schriftlichen Einverständnisses der Rechteinhaber.

Haftungsausschluss

Alle Angaben erfolgen ohne Gewähr für Vollständigkeit oder Richtigkeit. Es wird keine Haftung übernommen für Schäden durch die Verwendung von Informationen aus diesem Online-Angebot oder durch das Fehlen von Informationen. Dies gilt auch für Inhalte Dritter, die über dieses Angebot zugänglich sind.

Ein Dienst der *ETH-Bibliothek*
ETH Zürich, Rämistrasse 101, 8092 Zürich, Schweiz, www.library.ethz.ch

<http://www.e-periodica.ch>

Chaude ou froide
chez soi
ou au
restaurant:



L'emballage
a beaucoup changé
mais pas la qualité.

Ovomaltine pour mieux réussir

ORTHO Diagnostica



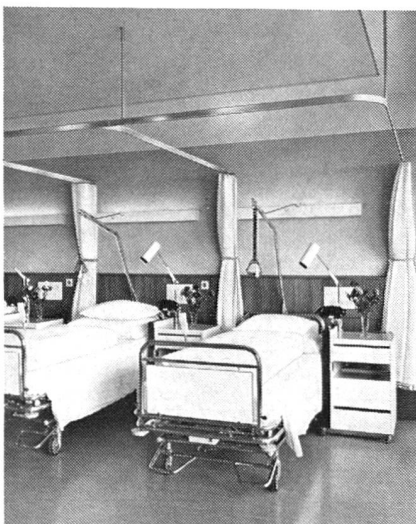
CILAG-CHEMIE





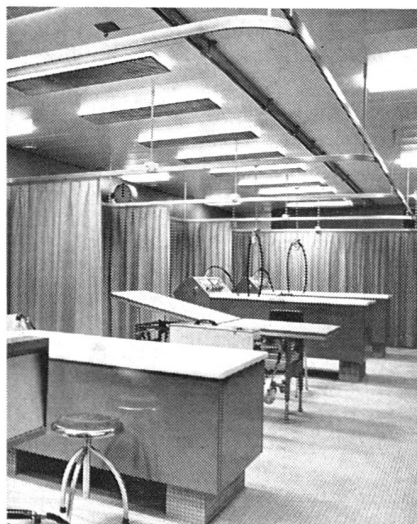
1.

Rideaux de séparation entre les lits des salles communes, pour créer des cabines, etc. — système Cubicle SILENT GLISS 6100.
(Photo: hôpital cantonal de Fribourg)



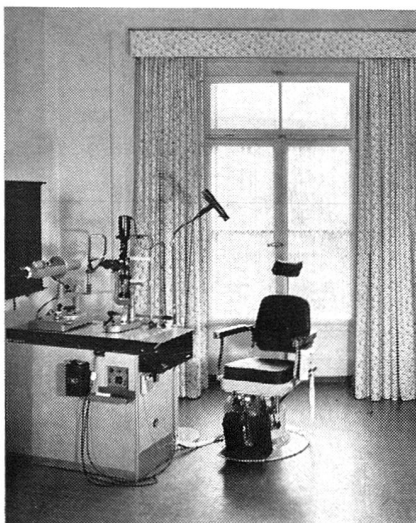
2.

Rideaux de séparation pour locaux de physiothérapie, pour isoler des lavabos, etc. — système Cubicle SILENT GLISS 6100.
(Photo: hôpital cantonal de Fribourg)



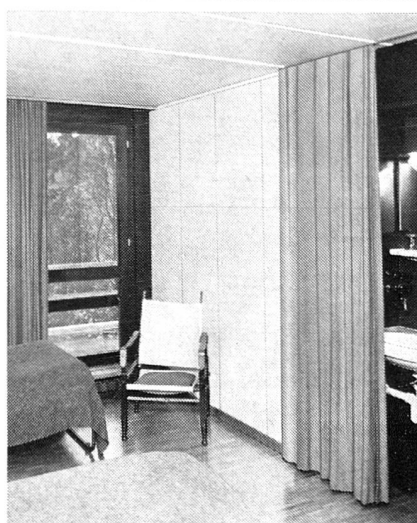
3.

Rideaux d'obscurcissement pour cabinets de consultation, locaux de radioscopie, laboratoires, etc. — installations électriques SILENT GLISS automatiques 5000/5650 permettant de doser la lumière à volonté.
(Photo: cabinet d'ophtalmologiste, à Berne)



4.

Rideaux de fenêtres pour bureaux de direction, salles de réception ou de réunion, chambres de malades, etc. — installations SILENT GLISS avec ou sans corde ou cordon de tirage électriques.
(Photo: Asile Gwatt)



Autant d'exemples, autant de solutions de progrès

Si vous construisez ou transformez un hôpital, une clinique, un sanatorium ou un foyer, ne négligez pas la question des rideaux. Notre expérience vous sera utile, si vous cherchez des solutions modernes, fonctionnelles et durables.

Nombreux sont les architectes, les maîtres d'ouvrage privés ou officiels et les administrations qui nous ont déjà fait confiance pour résoudre leurs problèmes d'installations de rideaux. En notre qualité de spécialistes, nous avons toujours trouvé des solutions entièrement satisfaisantes, grâce aux installations avec ou sans corde ou cordon de tirage et aux installations électriques du système SILENT GLISS.

Quels sont vos problèmes d'installations de rideaux?

Confiez-les nous et nous vous aiderons à les résoudre. D'autant mieux si vous nous exposez vos besoins aux tout premiers stades de votre projet.

Nous vous conseillerons gratuitement et sans engagement de votre part.

Pour les établissements hospitaliers, nous livrons les installations de rideaux SILENT GLISS complètes, prêtes à être montées et prêtes à fonctionner. Sur demande, nous nous chargeons également du montage.

Von Dach-Keller & Cie
Fabrique d'articles métalliques
3250 Lyss



SILENT GLISS®
GIP

Voici quels sont nos problèmes d'installations de rideaux:

- Veuillez nous envoyer une documentation détaillée et vos listes de références
 Nous désirons avoir un entretien avec l'un de vos conseillers, sans engagement de notre part

Nom: _____

Maison: _____

NPA et localité: _____

Tél.: _____

A expédier à: Von Dach-Keller & Cie, 3250 Lyss