

Objektyp: **FrontMatter**

Zeitschrift: **La Croix-Rouge suisse**

Band (Jahr): **84 (1975)**

Heft 1

PDF erstellt am: **08.08.2024**

### **Nutzungsbedingungen**

Die ETH-Bibliothek ist Anbieterin der digitalisierten Zeitschriften. Sie besitzt keine Urheberrechte an den Inhalten der Zeitschriften. Die Rechte liegen in der Regel bei den Herausgebern. Die auf der Plattform e-periodica veröffentlichten Dokumente stehen für nicht-kommerzielle Zwecke in Lehre und Forschung sowie für die private Nutzung frei zur Verfügung. Einzelne Dateien oder Ausdrucke aus diesem Angebot können zusammen mit diesen Nutzungsbedingungen und den korrekten Herkunftsbezeichnungen weitergegeben werden. Das Veröffentlichen von Bildern in Print- und Online-Publikationen ist nur mit vorheriger Genehmigung der Rechteinhaber erlaubt. Die systematische Speicherung von Teilen des elektronischen Angebots auf anderen Servern bedarf ebenfalls des schriftlichen Einverständnisses der Rechteinhaber.

### **Haftungsausschluss**

Alle Angaben erfolgen ohne Gewähr für Vollständigkeit oder Richtigkeit. Es wird keine Haftung übernommen für Schäden durch die Verwendung von Informationen aus diesem Online-Angebot oder durch das Fehlen von Informationen. Dies gilt auch für Inhalte Dritter, die über dieses Angebot zugänglich sind.

o 1 15 janvier 1975

# LA CROIX-ROUGE SUISSE



**Economiser par la poste -  
ce n'est pas seulement avoir  
l'intention d'économiser.**

C'est vraiment économiser plus souvent et davantage. Car chaque fois que vous vous rendez à la poste vous pouvez effectuer facilement un dépôt sur votre livret SBS.



**SOCIÉTÉ DE  
BANQUE SUISSE**

Schweizerischer Bankverein

Vos  
**Bulletins de versement**

au nom de votre entreprise  
 seront imprimés à des prix  
 avantageux par



l'imprimerie de bulletins de versement

**Spühler & Cie. SA**  
**8630 Rütli ZH**

Téléphone 055 31 21 57

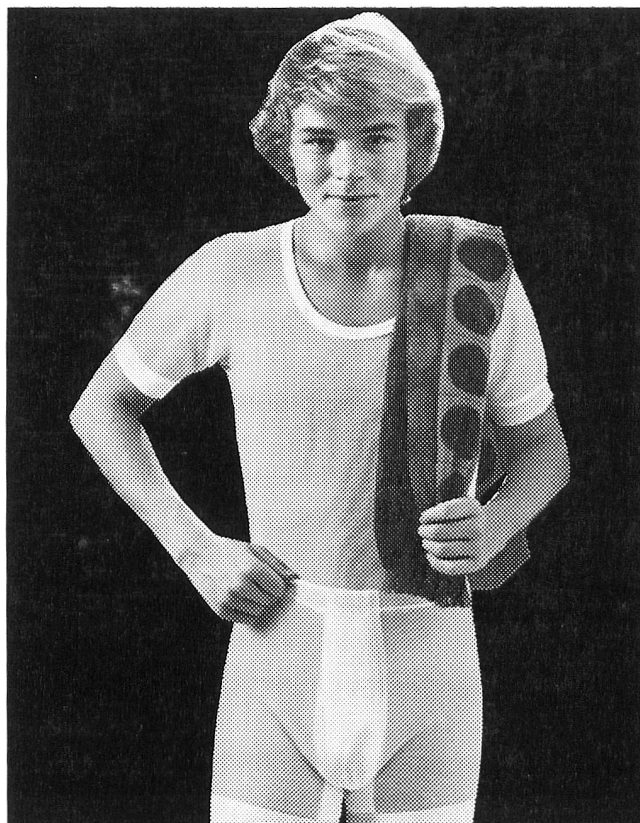
**natural**

**NATURAL AG**

**Internationale  
 Transporte**

Natural AG	4002 Basel	Telefon 22 44 88
Natural AG	2501 Biel	Telefon 22 35 11
Natural AG	8022 Zürich	Telefon 25 06 90
Natural AG	1211 Genf	Telefon 43 66 00

Buchs, Lausanne, La Chaux-de-Fonds, St. Gallen



Fabricant: A. NAEGELI,  
 Fabrique de bonneterie  
 Berlingen  
 et Winterthur SA  
 8401 Winterthur



**Lonstroff AG**  
 Schweiz. Gummiwarenfabrik  
 Aarau Tel. 064/223535

Wir fabrizieren  
 technische  
 Gummiwaren  
 für alle  
 Industriezweige –  
 z. B. Formartikel

**LONSTROFF**



1975

Année commémorative  
 ALBERT SCHWEITZER

Médaille artistique 60 mm ø

Bronze patiné Fr. 40.– pce.

Argent 0,925 patiné Fr. 125.– pce.

Commande directement à

HUGUENIN MEDAILLEURS



LE LOCLE

Envois contre remboursement

# La Croix-Rouge suisse

No 1 15 janvier 1975 85<sup>e</sup> année

## Rédaction:

Ginette Bura

Croix-Rouge suisse, 8, Taubenstrasse,  
3001 Berne, Téléphone 031 22 14 74

Administration de la revue et régie des  
annonces: Willy Leuzinger

Croix-Rouge suisse, 8, Taubenstrasse,  
3001 Berne, Téléphone 031 22 14 74  
Chèques postaux 30-877

## Impression:

Vogt-Schild SA, Soleure

Paraît toutes les six semaines

Prix: abonnement annuel Fr. 15.-

(étranger Fr. 20.-)

le numéro Fr. 2.-

(Compte de chèques 30-877, Berne)

## Sommaire

3 Révolution? Evolution! *James Christie*

8 Opération Sahel. *André Naef*

10 Assistance nutritionnelle – Nouvelle  
priorité dans les secours d'urgence  
*Elisabeth Helsing*

12 Face au grands désastres naturels  
*Jérôme Namias*

14 Elever des bêtes «sauvages» pour lutter  
contre la famine! *Pierre Lang*

16 Impression d'un pédiatre en République  
khmère. *Dr R. Martin du Pan*

20 Face au Blocus – La Croix-Rouge et le  
conflit nigérian. *Prof. Hans Haug*

24 Mieux vaut prévenir que guérir

24 Les vaccinations

25 Prévoir et préparer sa retraite

27 De semaine en semaine

29 Croce Rossa nel Ticino

## Notre couverture

*Les deux autocars pour invalides de la Croix-Rouge suisse: les fleurons en fait de la Croix-Rouge de la Jeunesse qui en l'espace d'une dizaine d'années a récolté les fonds nécessaires à leur acquisition puis, pendant un certain temps, à leur exploitation aussi. Actuellement les frais de celle-ci sont couverts par les contributions de parrainages (Fr. 10.— par mois pendant 6 mois). Il est extrêmement rare, voire exceptionnel que les deux «Cars de l'amitié» voyagent de concert ou se rencontrent... comme sur notre photo, prise le 10 octobre 1974 au Bouveret. Ce jour-là, ils emmenaient en excursion un groupe de personnes âgées invitées par la section de Sierre et un groupe de patients provenant d'un home médico-social du canton de Vaud.*

*(Photo J. Christie)*

Fabrication et vente de

## cages pour animaux de laboratoire

avec ou sans abreuvoirs automatiques.  
Rayons mobiles pour le rangement  
rationnel des cages.  
Couveuses et cages d'engraissement  
en batterie, cages d'exposition.  
Rénovation et modernisation d'anciennes  
installations.  
Conseils gratuits.

**L. Oppliger fils, 3176 Neuenegg**

Téléphone 031 94 12 12

## Transports internationaux Gehrig SA 13 – Marseille (2<sup>e</sup>)

115, rue de l'Evêché

Télex 41.915, Téléphone 20.80.80

Propres maisons à:

**Saint Ouen (Paris) – Lyon –  
Mulhouse**

SA au capital de  
300.000 FF.

# Danny

echte Federn und Daunen  
herrlich schlafen  
fröhlich erwachen

Die waschbaren, synthetischen  
Kissen und Flachduvets

Bettfedernfabrik / Manufacture de plumes et duvets

(Bezugsquellennachweis verlangen)

MÜLLER  
IMHOOF



# Adoration<sup>®</sup>

8048 Zürich, Bändlistrasse 86

# Danny

plumes et duvets naturels  
sommeil bienfaisant  
réveil joyeux

Les oreillers et duvets plats  
synthétiques et lavables

MÜLLER - IMHOOF

ZÜRICH

Telephon 01 /62 32 00