

Objekttyp: **FrontMatter**

Zeitschrift: **La Croix-Rouge suisse**

Band (Jahr): **92 (1983)**

Heft 1

PDF erstellt am: **10.08.2024**

### **Nutzungsbedingungen**

Die ETH-Bibliothek ist Anbieterin der digitalisierten Zeitschriften. Sie besitzt keine Urheberrechte an den Inhalten der Zeitschriften. Die Rechte liegen in der Regel bei den Herausgebern.

Die auf der Plattform e-periodica veröffentlichten Dokumente stehen für nicht-kommerzielle Zwecke in Lehre und Forschung sowie für die private Nutzung frei zur Verfügung. Einzelne Dateien oder Ausdrucke aus diesem Angebot können zusammen mit diesen Nutzungsbedingungen und den korrekten Herkunftsbezeichnungen weitergegeben werden.

Das Veröffentlichen von Bildern in Print- und Online-Publikationen ist nur mit vorheriger Genehmigung der Rechteinhaber erlaubt. Die systematische Speicherung von Teilen des elektronischen Angebots auf anderen Servern bedarf ebenfalls des schriftlichen Einverständnisses der Rechteinhaber.

### **Haftungsausschluss**

Alle Angaben erfolgen ohne Gewähr für Vollständigkeit oder Richtigkeit. Es wird keine Haftung übernommen für Schäden durch die Verwendung von Informationen aus diesem Online-Angebot oder durch das Fehlen von Informationen. Dies gilt auch für Inhalte Dritter, die über dieses Angebot zugänglich sind.

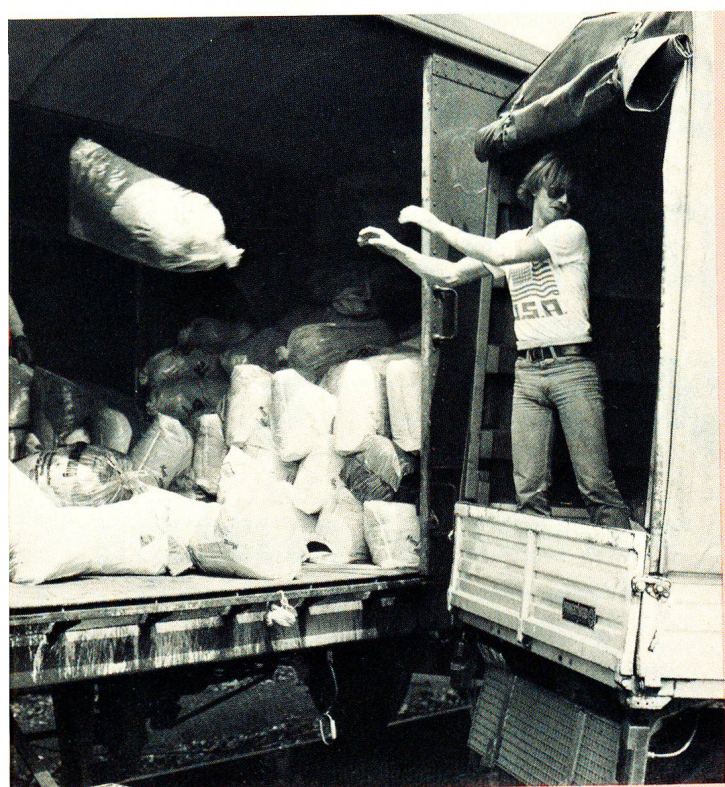
Ein Dienst der *ETH-Bibliothek*  
ETH Zürich, Rämistrasse 101, 8092 Zürich, Schweiz, [www.library.ethz.ch](http://www.library.ethz.ch)

<http://www.e-periodica.ch>

01 15 janvier 1983



# LA CROIX-ROUGE SUISSE

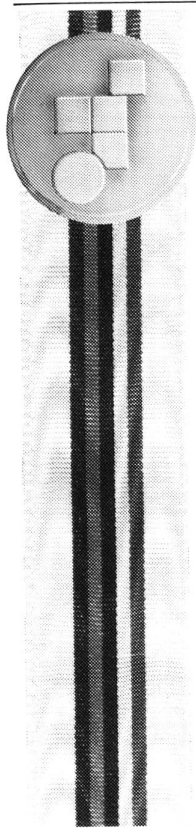


# Etes-vous sûr que votre argent ne pourrait pas vous rapporter davantage?

Si la totalité de votre avoir ne doit pas demeurer disponible à court terme, vous auriez avantage à en placer une partie – pour une durée ferme de 3 à 8 ans – en obligations de caisse de la SBS. A montant égal, le revenu est supérieur. Demandez à votre conseiller SBS de vous renseigner sur nos obligations de caisse.



**Société de  
Banque Suisse**  
Schweizerischer  
Bankverein



## Une médaille Huguenin!

La plus belle récompense pour ceux qui se mettent en valeur.

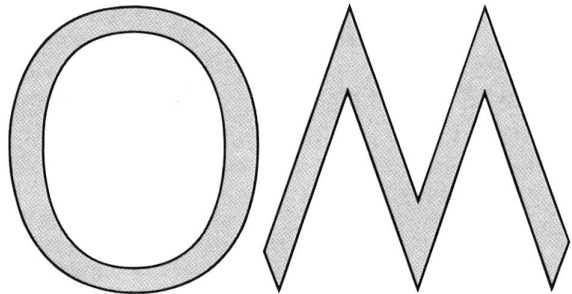
Pour donner du relief à un succès, à une victoire; rien ne remplace le prestige d'une belle médaille Huguenin.

Edelste Ehrung für Spitzenleistungen.

Sie adelt den Empfänger und würdigt gleichzeitig den Spender.



HUGUENIN MEDAILLEURS SA  
2400 LE LOCLE Tél. 952 324 Tél. (039) 3157 55



Laboratoires OM Genève

plus de 40 ans  
au service de la médecine

## GOESSLER PRESTOFERM

rapide – pratique – fiable



**3 ans de garantie**

- Insérer le contenu
- Retirer la bande protectrice
- Fermer le rabat et presser – la fermeture colle immédiatement

**Et voilà c'est fait!**

Les enveloppes munies de la fermeture rapide pratique GOESSLER PRESTOFERM sont disponibles dans les formats C6, C6/5, C5, B5, C4 et B4 pour la correspondance commerciale et privée. Demandez des échantillons.

H. GOESSLER SA  
Fabrique d'enveloppes



Binzstrasse 24  
CH-8045 Zurich  
Tel 01 35 66 60

Dépôt de Berne  
Tel 031 42 27 44  
de Lausanne  
Tel 021 22 42 27

**ENVELOPPES GOESSLER**

Les enveloppes GOESSLER sont également en vente dans la plupart des imprimeries et papeteries.

**Mobilière Suisse...  
notre manière  
de régler les sinistres  
a fait notre  
réputation**



**Mobilière Suisse**

Société d'assurances

**l'assurance d'être bien assuré**

Assurances Incendie, Vol, Dégâts d'eau et Bris de glaces  
Assurances Techniques  
Assurances Véhicules à moteur et Responsabilité civile  
Assurances Accidents et Maladie

### Edition

Croix-Rouge suisse  
Rainmattstrasse 10, 3001 Berne  
téléphone 031 66 71 11

### Rédaction

Ginette Bura

### Adjointes à la rédaction

Sylva Nova  
Dominique Müller-Devaux

### Prix

Abonnement annuel Fr. 22.-  
étranger Fr. 28.-, le numéro Fr. 3.-  
Chèques postaux 30-877, Berne

Paraît toutes les six semaines

### Administration et impression

Vogt-Schild SA  
Dornacherstrasse 39  
CH-4501 Soleure  
téléphone 065 21 41 31, télex 34 646

### Annonces

Vogt-Schild SA, VS-Annonces  
Kanzleistrasse 80, CH-8026 Zurich  
téléphone 01 242 68 68, télex 812 370

# La Croix-Rouge suisse

## Dans ce numéro

- 5 Notre travail en Suisse:  
un tour d'horizon
- 9 Le message de nouvelle année du  
président de la Croix-Rouge suisse
- 10 Le service d'urgence  
du Laboratoire central
- 12 Qu'est-ce que Texaid?  
ou comment aider les autres  
avec des vêtements usagés
- 17 CICR: on cherche délégués
- 20 Protezione civile
- 24 Notizie
- 25 Contact
- 29 CICR: on cherche délégués  
(suite et fin)
- 30 Philatélie
- 31 L'ange gardien de la maison:  
le Geralarm

*Les opinions exprimées par les auteurs des articles signés paraissant dans cette revue ne reflètent pas obligatoirement la position officielle de la Croix-Rouge suisse et n'engagent pas sa responsabilité.*

## Notre couverture

### Texaid: une manière d'aider les autres avec des vêtements usagés

La Texaid, groupement des œuvres d'entraide, collecte chaque année environ 8000 tonnes de vêtements usagés, ramassés dans tous les cantons par quelques centaines d'aides bénévoles. Grâce à ces petits sacs blancs et rouges bien connus, des milliers de personnes nécessiteuses bénéficient de vêtements ou du produit provenant du recyclage des textiles usagés. Mais qu'est-ce exactement que la Texaid? Que deviennent les vêtements donnés? Où va l'argent provenant du recyclage des textiles usagés? Autant de réponses que vous trouverez en page 12 de ce numéro, dans un article consacré à la Texaid.



## Vêtements usagés

Vous avez des vêtements usagés en plus ou moins bon état dont vous souhaiteriez vous débarrasser?

N'hésitez pas à nous les envoyer, tels quels. Ils seront triés et, si nécessaire, nettoyés par nos soins.

- Les meilleurs seront remis gratuitement en Suisse à des personnes nécessiteuses ou envoyés à l'étranger, à l'intention des victimes de catastrophes, ou dans un pays du tiers monde, selon les besoins.
- Les effets inutilisables seront vendus comme friperie à une entreprise de récupération.
- Les surplus de vêtements en très bon état seront vendus au profit de nos tâches d'assistance à la «Boutique Croix-Rouge» où l'on trouve également des jouets, des bibelots, des meubles, etc.

Tous les envois peuvent être adressés à la *Croix-Rouge suisse, Centrale du matériel, 3084 Wabern.*

La «Boutique Croix-Rouge», qui se trouve également à Wabern (Werkstrasse 18) est ouverte les

jeudi de 14 à 17 heures

vendredi de 14 à 17 heures  
samedi de 9 à 16 heures