

Touren-Verzeichnis 1928

Objektyp: **Group**

Zeitschrift: **Jahresbericht / Akademischer Alpen-Club Zürich**

Band (Jahr): **33 (1928)**

PDF erstellt am: **17.07.2024**

Nutzungsbedingungen

Die ETH-Bibliothek ist Anbieterin der digitalisierten Zeitschriften. Sie besitzt keine Urheberrechte an den Inhalten der Zeitschriften. Die Rechte liegen in der Regel bei den Herausgebern.

Die auf der Plattform e-periodica veröffentlichten Dokumente stehen für nicht-kommerzielle Zwecke in Lehre und Forschung sowie für die private Nutzung frei zur Verfügung. Einzelne Dateien oder Ausdrucke aus diesem Angebot können zusammen mit diesen Nutzungsbedingungen und den korrekten Herkunftsbezeichnungen weitergegeben werden.

Das Veröffentlichen von Bildern in Print- und Online-Publikationen ist nur mit vorheriger Genehmigung der Rechteinhaber erlaubt. Die systematische Speicherung von Teilen des elektronischen Angebots auf anderen Servern bedarf ebenfalls des schriftlichen Einverständnisses der Rechteinhaber.

Haftungsausschluss

Alle Angaben erfolgen ohne Gewähr für Vollständigkeit oder Richtigkeit. Es wird keine Haftung übernommen für Schäden durch die Verwendung von Informationen aus diesem Online-Angebot oder durch das Fehlen von Informationen. Dies gilt auch für Inhalte Dritter, die über dieses Angebot zugänglich sind.

Touren-Verzeichnis 1928.

Sommertouren: Touren (Gipfel und Depressionen) von über 2500 m Höhe.

Wintertouren: Touren über 2000 m Höhe, ausgeführt mit Benützung der Ski.

Abkürzungen: (V) = Versuch; * = Führtour; (a) = allein.

A. Berichte der aktiven Mitglieder.

U. Campell.

Wintertouren: Piz Muraigl, Diavolezza, Aroser Weißhorn, Col de la Braya, Aig. de Javelle (V), Aig. du Tour, Fenêtre de Saleinaz, Col du Chardonnet, Col du Midi, Tödi-Rusein, Oberalpstock, Strahlegg-Joch (2 mal), Lauteraarhorn (V).

Sommertouren: Kreuzberge (alle trav.), Weißhorn (V), Täschhorn (Teufelsgrat), Südlenz-Nadelhorn, Nadelhorn-Stecknadelhorn-Hohberghorn-Dürrenhorn, Dom (N. O. Grat, neue Variante), Matterhorn (Zmutt-Italien-Breuiljoch), Sonnigwichel (Mattenberg).

F. Huber.

Wintertouren: Parsenn Weißfluh, Piz Sol, Spitzmeilen, Galenstock, Hinter Feldschyn, Bündnertödi.

Sommertouren: Schächentaler Windgälle, Kl.-Gr. Gelmerhorn, Kl.-Gr. Simelistock-Mittelgruppe (trav.).

P. Lendorff.

Wintertouren: Parsenn Weißfluh (3 mal), Krönte.

Sommertouren: Ruchen (N. Wand), Kl.-Gr. Simelistock-Mittelgruppe (trav.), Täschhorn (trav.), Wellenkuppe-Obergabelhorn (trav.), Dent Blanche (4 Eselgr.), Weißhorn, Nordend, Eiger (Mittelegi), Mönch, Jungfrau.

F. L'Orsa.

Sommertouren: Kl.-Gr. Simelistock-Mittelgruppe (trav.), Kl.-Gr. Gelmerhorn, Jungfrau (O. Grat), Weißhorn (V), Täschhorn (Teufelsgr.), Südlenz-Nadelhorn, Nadelhorn-Stecknadelhorn-Hohberghorn-Dürrenhorn.

A. Roch.

Wintertouren: Passo Gardena (2 mal), Passo Sella (2 mal), M. Laura (4 mal), Goldstein, Col infranchissable, Dôme de Miage, Aig. des Gds. Moutets, Tödi, Petit Triolet (1. Winterbesteigung), Nonne (V).

Sommertouren: Kl.-Gr. Gelmerhorn, Gr. Gelmerhorn (S. Grat), Jungfrau (O. Grat), Zugspitze (Seilbahn!), Südlenz-Nadelhorn-Stecknadelhorn, Dom (N. O. Grat, neue Variante), Täschhorn, Weißmies (N. Grat.), Meije (V), Aig. des Glaciers (N. Wand, V.).

G. Truog.

Wintertouren: Parsenn Weißfluh (8 mal), Schwarzhorn, Sertigpaß (2 mal), Piz Kesch (V), Kistenstein, Glattwang, Col du Midi, Fuorcla del Confin-Piz Buin (a), Signalhorn-Eckhorn (a), Gletscherkamm (a), Silvrettahorn (trav.)-Schneeglocke-Rotfluh (a).

Sommertouren: Gr. Gelmerhorn (trav.), Kl. Gelmerhorn, Stäfelpaß (N. Wand)-Gr. Windgälle (trav., O. Grat), Weißhorn (V), Täschhorn (trav.), Ulrichshorn (trav.), Südlenz-Nadelhorn-Stecknadelhorn-Hohberghorn, Lenzjoch-Dom (N. O. Grat, neue Variante), Matterhorn (Zmutt-Italien-Breuiljoch), Rotbühlspitz-Eisentälispitze (trav.), Leidhorn-Kessler (trav.), Sulzfluh (trav.).

H. Winzeler.

Wintertouren: Parsenn Weißfluh (2 mal), Mattlishorn.

Sommertouren: Gr. Gelmerhorn (trav.), Kl. Gelmerhorn, Ruchen (N. Wand), Weißhorn (V), Täschhorn (trav.), Ulrichshorn (trav.), Südlenz-Nadelhorn-Stecknadelhorn-Hohberghorn.

B. Berichte der Alten Herren.

J. Barbey.

Sommertouren: Piz Padella (a), Piz Morteratsch (trav.), Piz Tschierva (trav. a), Fuorcla Prielvus (a), Piz Boval.

Wintertouren: Fuorcla Surley (a), Parsenn Weißfluh (a), Männlichen.

W. E. Burger.

Wintertouren: Fuorcla del Lavaz, Piz Medel, Passo Crap, Rheinwaldhorn, Lentalücke, Il Marcio, Jegerhorn, Piz Platta, Parsenn Weißfluh (2 mal).

Sommertouren: Winterstock, Weißhorn, Nordend, Kl.-Gr. Scheerhorn (trav.).

A. Bürgi.

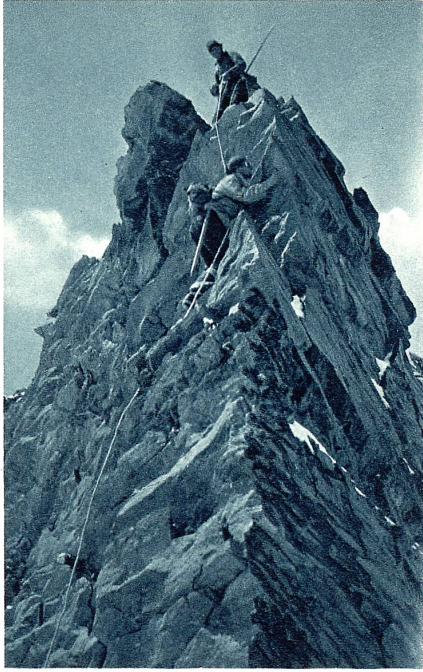
Wintertouren: Parsenn Weißfluh (3 mal), Pragelpaß-Silbernen-Braunalplipaß, Blindenhorn.

Sommertouren: Winterstock, Salbitschyn (trav.), Gletschhorn.



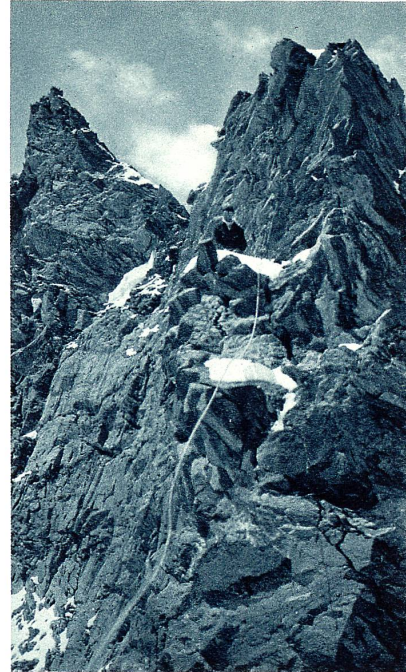
Cliché A. Dunant

Mont-Rose, Lyskamm, Taeschhorn, Breithorn vus de l'arête Nord-Est du Dom



Cliché A. Dunant

Dom. Arête Nord-Est : Dernières difficultés
sérieuses



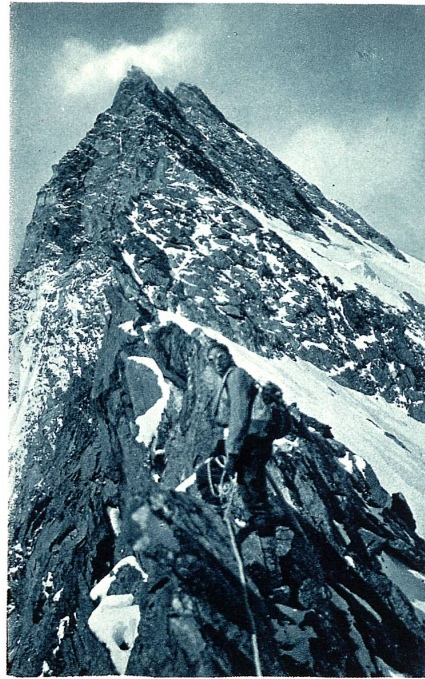
Cliché A. Dunant

Dom. Arête Nord-Est : Après le grand
ressaut



Cliché A. Dunant

Dernier Gendarme important de l'arête
Nord-Est du Dom



Cliché A. Dunant

L'arête Nord-Est du Dom vue en raccourci
un peu après le Lenzjoch



Cliché A. Dunant

Sommet du Dom et la dernière partie de l'arête Nord-Est

G. Chiardola.

Wintertouren: Testa d. Rutor, P. Loydon, Pt. Leechaud, M. Valaisan, M. Belvedere.

Sommertouren: Delago Turm, Granatenkogel, Wildspitze, Königsjoch, Königsspitze, Pejerjoch, Vord., Mittl., Hint.-Hintereisspitze (a), Hochvernagelwand (a), Weißseespitze (a), Weißkugeljoch (a), Weißkugel [trav. a], Hintereisjoch (a), Hochvernagtspitze (a), Mitterkarjoch (a), Wildspitze (a), Mittelbergjoch (a), Kl. Venediger (1. Besteigung der W. Wand), Gr. Venediger, Sonntagkogel, Schlieferspitze, Granatspitze-Granatscharte-Sonnblick (trav. a), Totenkopf-Hohe Riffel (1. Besteigung der S. W. Wand), Kl. Gr. Glockner, Gr. Bärenkopf (trav. a), Glockerin (trav. a), Hint. Bratschenk (trav. a), Gr. Wiesbachhorn (trav. a), Torrione Casati, Matterhorn (trav., a), Grivola (W. Grat), Vincentpyramide (trav.), Lyßkamm (trav.), Castelletto (Südwand, a), Croz del Refugio (a), Colle del Gigante, M. Blanc de Tacul-M. Maudit-M. Blanc-Dome du Gouter (trav.), Aig. Bionassay (trav.), Dente del Gigante, Tour Ronde, Flambeaux, Gr. Golliaz.

G. I. Finch.

Sommertouren: Aig. du Moine, Aig. Dôme de Gouter-Mont Blanc, Col du Géant, Mont de Tacul, Mont Maudit, Dent Blanche, Tête de Valpelline, Tschingelhorn, Gr. Nesthorn, Wytttenwasserstock, Pizzo Rotondo, Saashörner (trav.).

T. G. B. Forster.

Wintertouren: Leckihorn, Wytttenwasserstock.

Sommertouren: Campolungo, Campo Tencia, Grassen, Stößenstock, Stücklistock, Mont Maudit, Mont Blanc, Dent Blanche, Tête de Valpelline, Lötschentaler Breithorn, Nesthorn, Wytttenwasserstock, Pizzo Rotondo, Saashörner, Engelberger Rothorn-Wyssidstock, Urirotstock.

Ch. Golay.

Sommertouren: Piz Roseg.

Wintertouren: Parsenn Weißfluh-Strela, Piz Ot, Piz Trainterovas-Agnelli-Julierpaß, Piz Stretta, Piz Trainterovas, Piz d'Err-Cima da Flex-Agnelli-Julierpaß, Keschhütte-Sertigpaß-Strela, Hörnli-Urdenfürkli, Keschlücke-Vallorgia-Punt Ota-Fuorcla Barlas-ch-Fuorcla Sartura, Jörifleßpaß, Parsennfurka-Mattlishorn.

F. Gugler.

Wintertouren: Weißmeilen, Piz Sol, Parsenn Weißfluh.

Sommertouren: Finsteraarhorn.

E. Hauser.

Wintertouren: Wistätthorn (a), Faulhorn-Wildgerst, Schwarzhorn, Niederhorn, Trüttlisbergpaß, Laveygrat, Twirienhorn, Wistätthorn-Gantlanenengrat, Elsighorn.

Sommertouren: Monte Zucchero-Passo Mugaglia, Cima di Cognone (2 mal), Cima Bianco, La Marcia, Mezzogiorno, Madone Grosso, Passo Pian Bornengo, Punta del Rosso.

Th. Herzog.

Sommertouren: Hübschhorn, Tälijoch, Zwischenbergenpaß, Weißmies, Laquinhorn, Fletschhorn (V), Eigerrotstock, Ob. Mönchjoch, Rotbretthorn (trav.), Kamm (trav.).

J. Kappeyne.

Sommertouren: Col d'Hérens, Wildstrubel.

R. Koenig.

Sommertouren: Pointe Percée (a), Mont Blanc-Maudit-Tacul, Dent de Geant.

Wintertouren: Große Baulie (a, 2 mal), Mont Joli, Point des Tornets-Col de Chavanette.

M. Kurz.

Wintertouren: Portes du Soleil, Bellevue (mehrmals), Portes du Soleil-Porte du lac vert-Col de Chésery-Col du Tour, Col des Esserts, Col de Bricolla-Bouquetin, Grand Cornier (2. Winterbesteigung)-Pigne de la Lex, Col de Bréonna.

Sommertouren: Schildhorn (Balfrin), Mittaghorn (trav.), Monte Moro Weißmies (trav.)-Zwischbergenpaß, Sonnighorn (trav.)-Mittelpaß, Fletschhorn (trav.)-Sengkuppe (trav.)-Gamserkopf-Aeußer-Rothornsattel, Zwischenbergenpaß, Wängenhorn (trav.), Seehorn, Kessihorn (trav.)-Alpjenpaß, Roßbodenpaß-Rauthorn (trav.), Ober- und Unter-Grießerhorn (trav.)-Schildhorn.

E. Labhardt.

Sommertouren: Lucendropaß, Mettelhorn, Riffelhorn, Breithorn, Wellenkuppe, Brunegghorn, Dufourspitze-Zumsteinspitze-Signalkuppe, Parrotspitze-Ludwigshöhe-Schwarzhorn-Vincentpyramide-Balmenhorn-Lyßpaß.

H. Lauper.

Wintertouren: Lezuelfurka-Körbshorn, Merzenbachschyn, Krönte.

Sommertouren: Rottalhorn, Jungfrau-Guggi-Schneehorn (trav.) Mönch (Nollen), Eiger (Mittlegi), Mönch, Jungfrau, Col Droites-Droites (trav. E. W.), Aig. du Gouter-Dôme du Gouter-Mont Blanc-Grands Mulets, Weißhorn, Zinal Rothorn (trav.), Col Durand.

B. Lendorff.

Wintertouren: Parsenn Weißfluh, Piz Sol, Merzenbachschyn, Krönte, Hinter Feldschyn, Glattwang.

Sommertouren: Ruchen (N. Wand), Kl.-Gr. Simmelistock-Mittelgruppe (trav.), Wellenkuppe-Obergabelhorn (trav.), Col de Zinal-Dent Blanche (4 Eselgr.), Weißhorn, Nordend, Kl.-Gr. Scheerhorn (trav.), Schwarzstöckli.

H. Lorenz.

Sommertouren: Gamskofel (trav.), Zwölerkofel, Kl. Zinne, Zahnkofel, Grohmannspitze, Fünffingerspitze (trav.).

J. Mercier.

Sommertouren: Gemsfrayenstock, Vrenelisgärtli-Ruchen, Ruchi-Hausstock, Fryfahd.

A. Pfister.

Wintertouren: Parsenn Weißfluh.

Sommertouren: Kl. Windgälle, Tödi (trav.), Piz Padella, Piz Vadret (trav.), Piz Saluver (trav.), Piz Rosatsch (trav.), Piz Surely (trav.), Schafberg (trav.), Piz Ot, Piz Morteratsch, Piz Kesch, Piz Trovat, Bacone (trav.)

A. Vuithier.

Sommertouren: Pas de chèvre, Pigne d'Arolla (trav.), Les Rousettes (trav.), Aig. de la Za, Arête de Bertol (trav.), Grand Darrey (trav.), Le Tour Noir-Aig. de Neuvaz-Col de Neuvaz-Grande Luis, Col des Essettes-Col de Planereuse (trav.), Aig. d'Argentière (trav.), Le Portalet (trav.), Bec d'Epicoun-LaRayette-Col de la Rayette (trav.), Tour de Baussine-Grand Combin (V).

U. Wieland.

Sommertouren: Longs Peak, Grand Teton, Mont Rainier.
