

Objektyp: **Advertising**

Zeitschrift: **Les intérêts du Jura : bulletin de l'Association pour la défense des intérêts du Jura**

Band (Jahr): **3 (1932)**

Heft 3

PDF erstellt am: **17.07.2024**

Nutzungsbedingungen

Die ETH-Bibliothek ist Anbieterin der digitalisierten Zeitschriften. Sie besitzt keine Urheberrechte an den Inhalten der Zeitschriften. Die Rechte liegen in der Regel bei den Herausgebern.

Die auf der Plattform e-periodica veröffentlichten Dokumente stehen für nicht-kommerzielle Zwecke in Lehre und Forschung sowie für die private Nutzung frei zur Verfügung. Einzelne Dateien oder Ausdrucke aus diesem Angebot können zusammen mit diesen Nutzungsbedingungen und den korrekten Herkunftsbezeichnungen weitergegeben werden.

Das Veröffentlichen von Bildern in Print- und Online-Publikationen ist nur mit vorheriger Genehmigung der Rechteinhaber erlaubt. Die systematische Speicherung von Teilen des elektronischen Angebots auf anderen Servern bedarf ebenfalls des schriftlichen Einverständnisses der Rechteinhaber.

Haftungsausschluss

Alle Angaben erfolgen ohne Gewähr für Vollständigkeit oder Richtigkeit. Es wird keine Haftung übernommen für Schäden durch die Verwendung von Informationen aus diesem Online-Angebot oder durch das Fehlen von Informationen. Dies gilt auch für Inhalte Dritter, die über dieses Angebot zugänglich sind.

Banque Populaire Suisse

Capital et réserves: **210 millions**

100,000 sociétaires 60 Sièges et Agences

Sièges du Jura bernois :

DELÉMONT

MOUTIER

PORRENTROY

SAIGNELÉGIER

ST-IMIER

TRAMELAN

Prête sur hypothèque, nantissement de titres ou cautionnements.

Reçoit des dépôts en comptes à vue, sur livrets d'épargne et sur obligations à 3 et 5 ans.

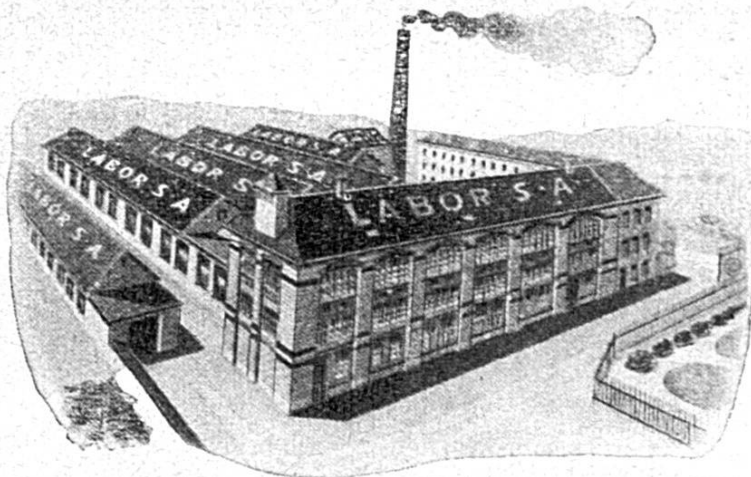
Exécute tous ordres de Bourse.

Loue des casiers de coffres-forts.

Achète et vend des monnaies étrangères.

le tout aux meilleures conditions

Labor



Manufacture de Chaussures S. A.

PORRENTROY

Téléphone 3.22

CHAUSSURES DE QUALITÉ

Spécialité: Articles de sport

pour messieurs, dames et enfants

En vente dans tous
les bons magasins

Neuveville Hôtel du Faucon

Téléphone 25

Grandes salles pour noces et sociétés.
Terrasse avec vue sur le lac.

SPÉCIALITÉS : Poissons du lac - Petits coqs
Pension de fr. 7.— à fr. 9.— Grand garage.
Canot-moteur pour excursions.

A. RIHS, propriétaire.

Restaurant de la Gare, NEUVEVILLE

près du débarcadère.

Se recommande :
C. Castoldi, chef de cuisine

Vins du pays — Poissons du lac

Restauration à toute heure.

Restaurant Ad. MARTI NEUVEVILLE

Restauration chaude et froide à toute heure

Spécialités : Poissons du lac - Vins de la propriété

Se recommande : **AD. MARTI, propriétaire.**



Vous n'avez pas vu le LAC DE BIENNE ?

Dommagé !

FUNICULAIRES ÉLECTRIQUES BIENNOIS

Bienne-Evilard (Leubringen)

Service de 20 minutes de 6 à 23 1/2 h.
Samedis et dimanches jusqu'à 24 h.

Durée du trajet : 6 min.

Bienne - Macolin (Maggling)

Service de 30 minutes
de 6 1/2 heures à 22 1/2 heures.

Durée du trajet : 9 min.

Sur les deux funiculaires, prix très réduits pour sociétés et écoles.
Buts de promenades variés. — Vue magnifique sur le Plateau et les Alpes.

Direction de l'exploitation à Evilard.

Téléphone 45.11

Chemin de fer

Saignelégier- Glovelier

Prière de consulter
l'horaire.

Il est délivré :

1. Des billets aller et retour, en service interne et direct, comportant une réduction du 20 %.
2. Des billets du dimanche par les gares de Delémont et Porrentruy, ainsi qu'en service interne et en service direct avec les Chemins de fer Saignelégier-La Chaux-de-Fonds-Les Ponts-de-Martels, Tavannes - Le Noirmont avec une réduction de 33 ⅓ %, valables samedi-dimanche, dimanche, et dimanche-lundi.
3. Des billets du dimanche et des billets circulaires par les gares de Bienne, Berne, Bâle, La Chaux-de-Fonds, Delémont et Porrentruy avec une réduction de 15 %.
4. Des billets circulaires combinables avec 15 % de réduction.
5. Des billets d'excursion par la gare de Bâle, valables de samedi à midi à dimanche soir, avec une réduction de 50 %.
6. Les abonnements généraux et abonnements donnant droit à des demis billets, ainsi que les billets pour sociétés et écoles à taxes fortement réduites du tarif général suisse sont aussi valables sur ces lignes.
7. Le Chemin de fer Saignelégier-Glovelier délivre en outre des abonnements kilométriques à 500 coupons-kilomètres comportant une réduction de 25 % sur le prix ordinaire.
8. En outre le Chemin de fer Saignelégier-Glovelier met aussi en circulation des trains spéciaux sans perception d'une taxe spéciale à condition que la participation soit de 25 voyageurs au minimum.

Les demandes à cet effet doivent être adressées à la Direction à Glovelier (Tél. N° 24) jusqu'à midi au plus tard de la veille.