

Objektyp: **Advertising**

Zeitschrift: **Les intérêts du Jura : bulletin de l'Association pour la défense des intérêts du Jura**

Band (Jahr): **4 (1933)**

Heft 4

PDF erstellt am: **16.08.2024**

Nutzungsbedingungen

Die ETH-Bibliothek ist Anbieterin der digitalisierten Zeitschriften. Sie besitzt keine Urheberrechte an den Inhalten der Zeitschriften. Die Rechte liegen in der Regel bei den Herausgebern. Die auf der Plattform e-periodica veröffentlichten Dokumente stehen für nicht-kommerzielle Zwecke in Lehre und Forschung sowie für die private Nutzung frei zur Verfügung. Einzelne Dateien oder Ausdrucke aus diesem Angebot können zusammen mit diesen Nutzungsbedingungen und den korrekten Herkunftsbezeichnungen weitergegeben werden. Das Veröffentlichen von Bildern in Print- und Online-Publikationen ist nur mit vorheriger Genehmigung der Rechteinhaber erlaubt. Die systematische Speicherung von Teilen des elektronischen Angebots auf anderen Servern bedarf ebenfalls des schriftlichen Einverständnisses der Rechteinhaber.

Haftungsausschluss

Alle Angaben erfolgen ohne Gewähr für Vollständigkeit oder Richtigkeit. Es wird keine Haftung übernommen für Schäden durch die Verwendung von Informationen aus diesem Online-Angebot oder durch das Fehlen von Informationen. Dies gilt auch für Inhalte Dritter, die über dieses Angebot zugänglich sind.

Banque Populaire Suisse

Capital et réserves: **210 millions**

100,000 sociétaires 60 Sièges et Agences

Sièges du Jura bernois :

DELÉMONT
SAIGNELÉGIER

MOUTIER
ST-IMIER

PORRENTROY
TRAMELAN

Prête sur hypothèque, nantissement de titres ou cautionnements.

Reçoit des dépôts en comptes à vue, sur livrets d'épargne et sur obligations à 3 et 5 ans.

Exécute tous ordres de Bourse.

Loue des casiers de coffres-forts.

Achète et vend des monnaies étrangères.

le tout aux meilleures conditions

Caisse hypothécaire du canton de Berne

Schwanengasse 2, BERNE

Compte de chèques postaux III. 94

Prêts hypothécaires (en 1er Rang, exclusivement sur des immeubles sis dans le canton de Berne et jusqu'à concurrence des 2/3 de l'estimation cadastrale) pour plus de **Fr. 500.000.000**

Nous acceptons des dépôts :

Sur **bons de caisse et obligations** nominatifs ou au porteur, 5 ans ferme ;

Sur **carnets d'épargne**. Dans la règle, les dépôts peuvent être retirés en tout temps.

Nos **tirelires** sont envoyées au dehors par la poste



Les succursales, agences et bureaux auxiliaires de la Banque Cantonale de Berne se chargent pour notre compte :

- de recevoir des dépôts sur nos livrets d'épargne, d'effectuer des remboursements et d'établir de nouveaux livrets ;
- de recevoir des placements sur bons de caisse et obligations et de payer les coupons de ces titres.

P34

FUNICULAIRES ÉLECTRIQUES BIENNOIS

Bienne-Evilard (Leubringen)

Service de 20 minutes de 6 à 23¹/₂ h.
Samedis et dimanches jusqu'à 24 h.
Durée du trajet : 6 min.

Bienne-Macolin (Magglinger)

Service de 30 minutes
de 6 1/2 heures à 23 heures
Durée du trajet : 9 min.

Sur les deux funiculaires, prix très réduits pour sociétés et écoles.
Buts de promenades variés — Vue magnifique sur le Plateau et les Alpes.

Direction de l'exploitation à Evilard.
Téléphone 45.11.

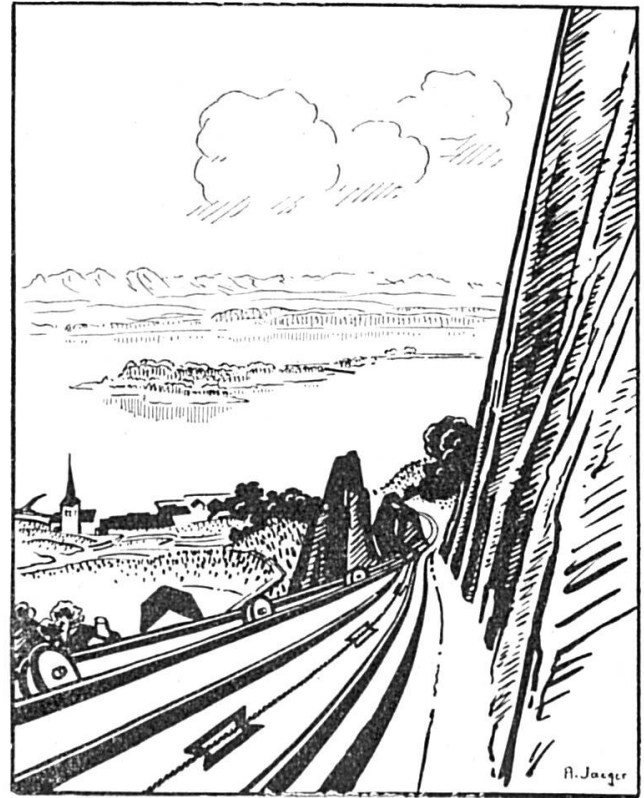
Prêles

830 m. s/m.

Vue admirable sur les lacs de Bienne, Neuchâtel et Morat, l'Île de St-Pierre et les Alpes.

Hôtel Mont - Souhait Prêles

Séjour idéal
BUTS de promenades variés.
Demandez prospectus.
O. SUTTER, propriétaire.
Funiculaire Gléresse - Prêles
Service automobile
Nods-Prêles (Chasseral)



Restaurant Frey-Friez BONCOURT

Trites et fritures de rivière. — Poulet jambon et saucisse de ménage.

Tous les dimanches **ORCHESTRE** Tous les dimanches

GARAGE. Téléphone No 66.09

Se recommande.

RESTAURANT DE LA GARE - COURT

„chez l'ami Georges“

Téléphone No 24



Restauration chaude et froide à toute heure.
Cuisine soignée. TRUITES DE LA BIRSE.

Spécialité de fondue. Saucisse et fumé à la paysanne.
Cave de premier choix. Salles pour Société. Jardin ombragé.

Restaurant du „Guillaume Tell“ COURT

Famille EGGLI.
Téléphone 27

Restauration
chaude et froide
à toute heure.
Bonne cuisine.
Truites de la Birse.
Cave bien assortie.
Fumé et saucisse
de campagne.
JARDIN OMBRAGÉ
JEU DE QUILLES

Prix modérés.
Service prompt et soigné.

Hôtel de la Gare MOUTIER

Prop. M^{me} Sutter
Téléphone No 31

Particulièrement
recommandé aux

Voyageurs et
Touristes

Cuisine renommée.
Vins de choix.
Chambres confortables.

Grandes salles
pour sociétés.

JARDIN OMBRAGÉ.

COURT

Hôtel de l'Ours

Téléphone No 3

ARRÊTEZ-VOUS à
chez l'ami Raymond



Moutier

Tél. 25

au Café du Jura