

# Visitez la Foire Suisse d'Echantillons de Bâle du 7 au 17 avril 1934!

Objekttyp: **Group**

Zeitschrift: **Les intérêts du Jura : bulletin de l'Association pour la défense des intérêts du Jura**

Band (Jahr): **5 (1934)**

Heft 2

PDF erstellt am: **18.09.2024**

## **Nutzungsbedingungen**

Die ETH-Bibliothek ist Anbieterin der digitalisierten Zeitschriften. Sie besitzt keine Urheberrechte an den Inhalten der Zeitschriften. Die Rechte liegen in der Regel bei den Herausgebern.

Die auf der Plattform e-periodica veröffentlichten Dokumente stehen für nicht-kommerzielle Zwecke in Lehre und Forschung sowie für die private Nutzung frei zur Verfügung. Einzelne Dateien oder Ausdrucke aus diesem Angebot können zusammen mit diesen Nutzungsbedingungen und den korrekten Herkunftsbezeichnungen weitergegeben werden.

Das Veröffentlichen von Bildern in Print- und Online-Publikationen ist nur mit vorheriger Genehmigung der Rechteinhaber erlaubt. Die systematische Speicherung von Teilen des elektronischen Angebots auf anderen Servern bedarf ebenfalls des schriftlichen Einverständnisses der Rechteinhaber.

## **Haftungsausschluss**

Alle Angaben erfolgen ohne Gewähr für Vollständigkeit oder Richtigkeit. Es wird keine Haftung übernommen für Schäden durch die Verwendung von Informationen aus diesem Online-Angebot oder durch das Fehlen von Informationen. Dies gilt auch für Inhalte Dritter, die über dieses Angebot zugänglich sind.

# Les Intérêts Économiques du Jura

BULLETIN DE L' A. D. I. E. J.

PARAISANT TOUS LES DEUX MOIS

Présidence de l'A.D.I.E.J.: <b>M. F. REUSSER</b> Moutier — Tél. 7.	Secrétariat de l'A.D.I.E.J.: <b>M. G. MÆCKLI</b> Delémont - Tél. 2.11	Administration du Bulletin: <b>Secrét. de l'A.D.I.E.J.</b> Delémont.
--	---	---

Compte de chèques postaux : IVa 2086, Delémont. — **Abonnement annuel**: fr. 3.— ;  
le numéro : fr. 0.50. — **Annonces** : S'adresser à l'Imprimerie du « Démocrate », Delémont.

## SOMMAIRE :

LA FOIRE SUISSE DE BALE: a) Invitation, *par M. le Dr W. Meile*; b) Orientation; c) Les exposants du Jura bernois; Renseignements pour la visite de la Foire; Horaires. INTRODUCTION DE NOUVELLES INDUSTRIES DANS LE CANTON DE BERNE *par M. le Dr L. Keller, ingénieur, directeur de l'Office cantonal pour l'introduction de nouvelles industries.* — COMMUNICATIONS.

## Visitez la Foire Suisse d'Echantillons de Bâle du 7 au 17 avril 1934!

Vous n'en aurez que profit.

Il s'agit moins à l'heure actuelle d'économiser que de dépenser à bon escient. Parmi les dépenses que vous impose votre activité dans les affaires, il en est en effet que vous ne sauriez évincer impunément. La visite de la Foire Suisse en est une.

La Foire d'échantillons vous offre, en raccourci, un aperçu saisissant de l'activité dans votre branche. Elle vous permet de dégager les tendances du marché. Elle vous procure d'utiles indications pour améliorer votre entreprise, soit au point de vue technique soit sous le rapport commercial.

Les comparaisons que vous pourrez faire à la Foire vous permettront de vous réapprovisionner dans des conditions intéressantes de qualité et de prix. Vous ne manquerez pas de découvrir dans la diversité des articles exposés ce dont vous avez besoin pour satisfaire une clientèle exigeante. Les relations que vous y nouerez ajoutent un élément de prospérité à votre exercice commercial.

Rester étranger à une manifestation qui telle que la Foire Suisse d'Echantillons embrasse l'ensemble de l'activité industrielle du pays, c'est négliger incontestablement une chance de succès.

Qui que vous soyez, commerçant, industriel ou artisan, vous emporterez de votre visite la conviction que vous avez utilement employé votre journée.

Voilà pour le côté pratique, mais il y a plus.

Vous trouverez à la Foire un réconfort moral. La foire est une manifestation d'optimisme bien propre à faire renaître la confiance.

Lorsque vous rentrerez le soir, la tête un peu lourde des nombreuses impressions glanées au cours de votre visite, vous ne pourrez vous défendre d'un sentiment de fierté à l'égard de votre production nationale et d'admiration devant le témoignage d'énergie que vous donnent les exposants.

La diversité et la perfection des articles qui vous sont offerts vous auront forcé à l'achat.

En achetant à la Foire vous aurez contribué à combattre la crise et ainsi servi une bonne cause tout en sauvegardant vos intérêts.

#### FOIRE SUISSE D'ECHANTILLONS :

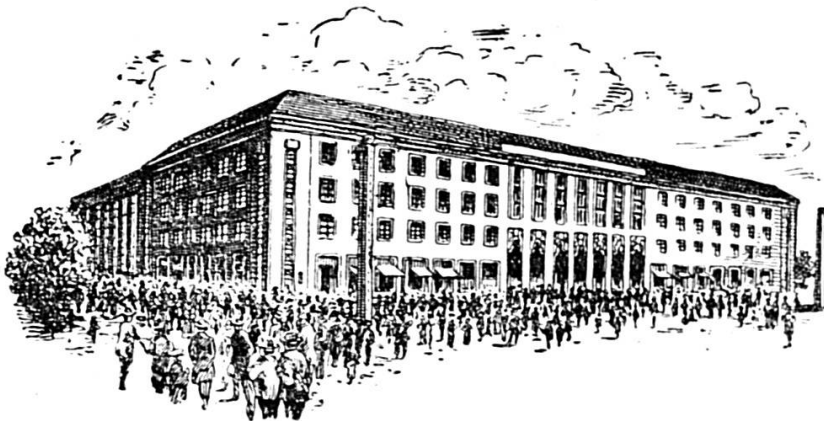
*Le Directeur :*



#### ORIENTATION

En dépit de la malice des temps, la Foire Suisse progresse. Le programme de la XVIII<sup>e</sup> réunion a été enrichi de sections nouvelles ; les bâtiments ont été agrandis. Ils couvrent dès lors une superficie de 24.500 m<sup>2</sup>.

L'abondance de l'offre, l'étendue des locaux d'exposition appellent une rapide orientation que l'acheteur nous saura gré de lui donner avant sa visite.



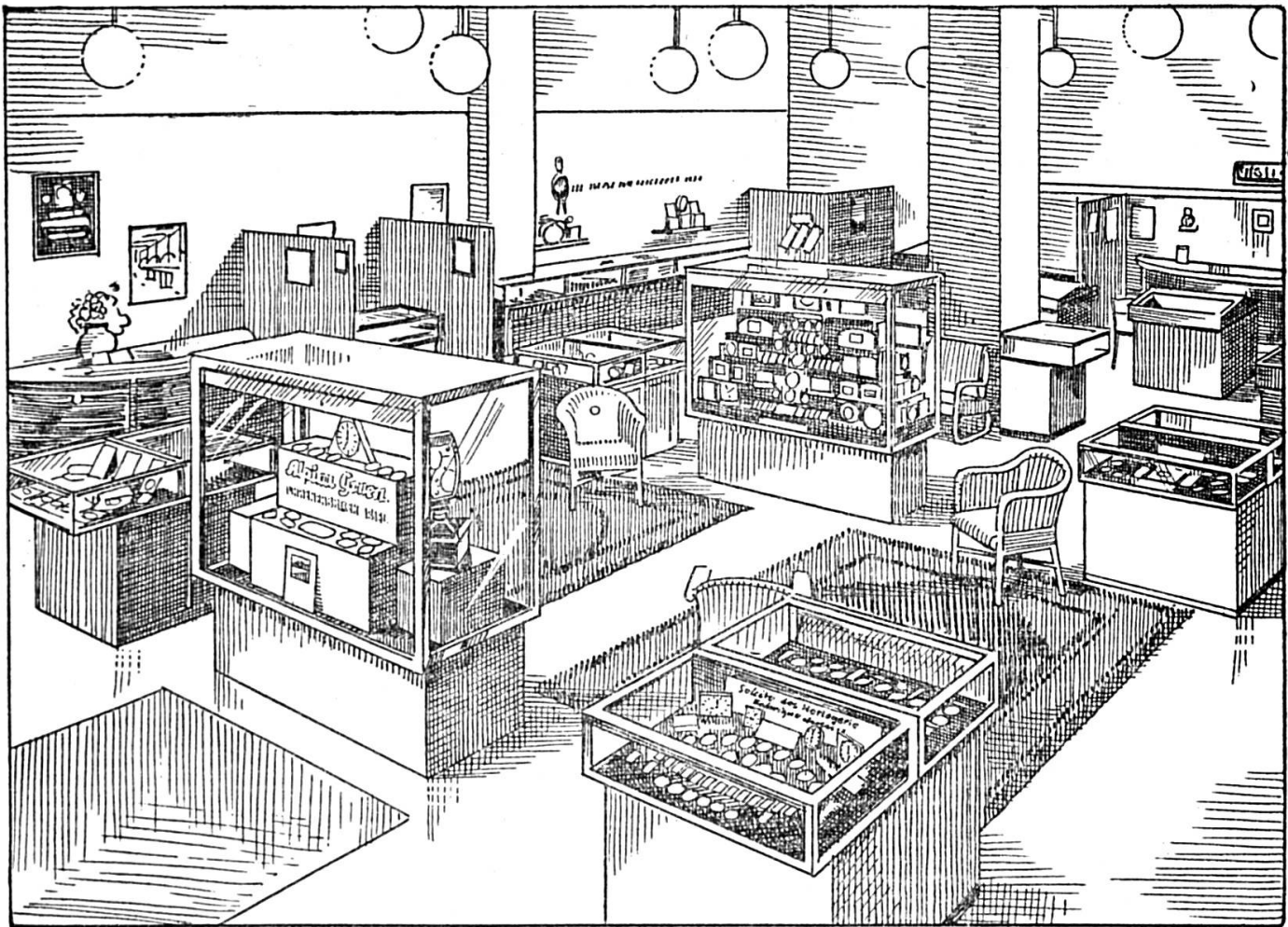
Entrée de la Foire

La *halle I* a conservé son aspect habituel. Elle abrite :

La **Foire des fournitures de bureau** qui, sans constituer une sélection exclusive, réunit la plupart des exposants des groupes: **Installations de Bureau, Papier et articles de papeterie, Publicité et Propagande, Arts graphiques.**

Cette section intéresse en particulier l'organisation commerciale.

Le groupe **Horlogerie, bijouterie et orfèvrerie** avec le Pavillon si marquant de l'horlogerie qui chaque année est le point de mire de la Foire.



Le pavillon de l'Horlogerie

Le groupe **Arts industriels et céramique** présente des créations originales d'une belle venue artistique.

Le groupe **Instruments de musique et éditions musicales** limite sa présentation dans la halle I aux appareils de musique mécanique. Les facteurs de pianos et d'harmoniums, en nombre respectable, sont répartis dans la halle II.

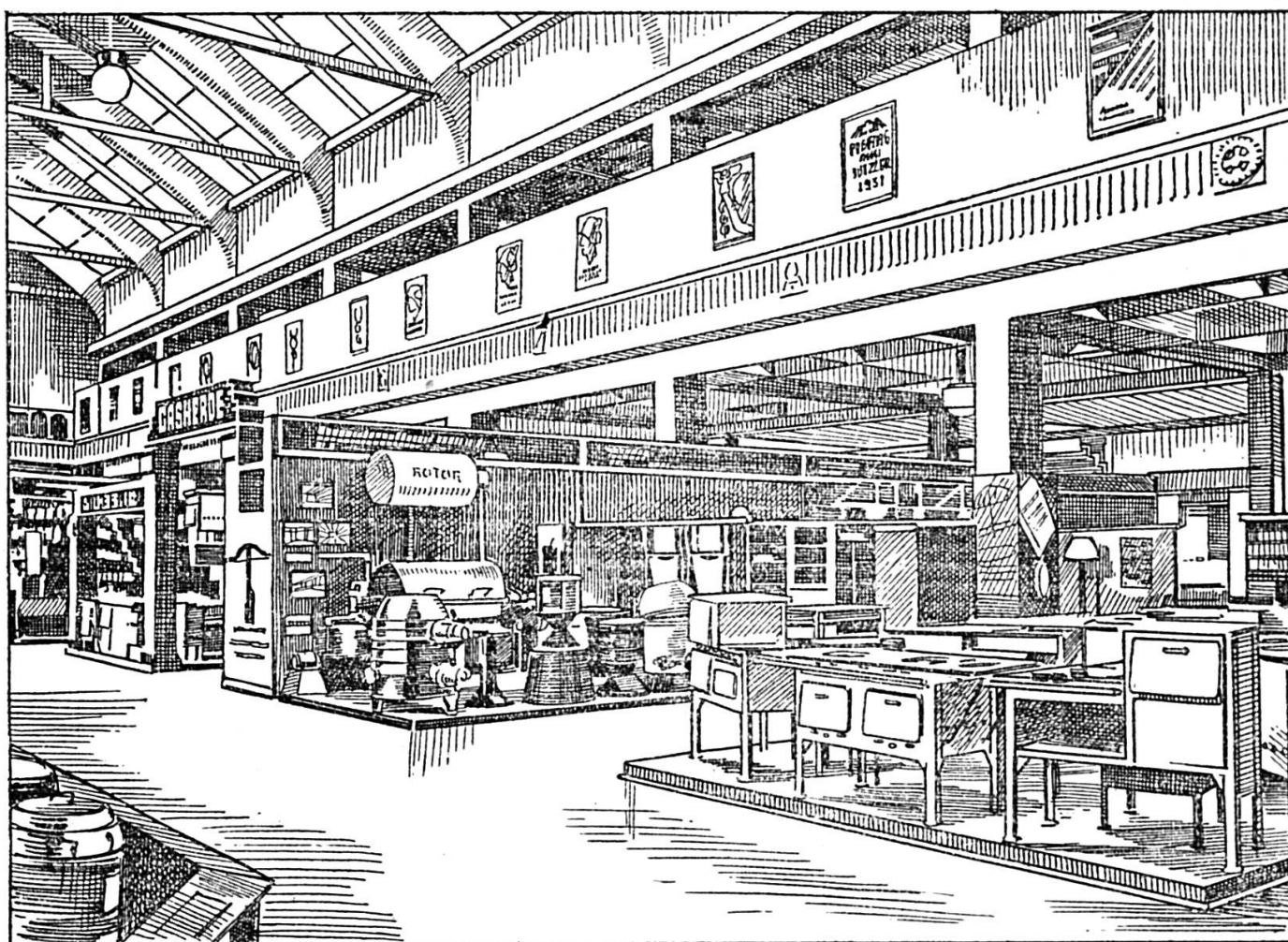
La section **Propagande touristique**, nouvelle dans cette halle, est logée dans un pavillon spécialement aménagé à cet effet.

La *halle II* est principalement réservée aux textiles et à l'ameublement.

Le groupe **Produits textiles, vêtements et fournitures** réunit une nombreuse phalange d'exposants. L'offre qu'il présente est d'une extrême diversité et va des filés aux objets manufacturés.

Le **Salon de la Mode** qui est le prolongement du groupe précédent est situé dans un local contigu à la halle II. Les articles qui intéressent la mode féminine ont trouvé ici le cadre élégant qui leur convient.

Le groupe **Ameublement, meubles, vannerie** comporte deux sections distinctes : la section de l'ameublement située au par-



Articles de ménage

terre de la halle et réservée aux exposants qui travaillent avec le particulier et la **Foire du Meuble** proprement dite qui occupe les salles d'exposition du 1<sup>er</sup> et du 2<sup>e</sup> étages. Cette dernière section, très exclusive, présente peut-être plus que toute autre les caractéristiques typiques d'une foire d'échantillons. Elle est devenue par tradition le rendez-vous annuel des professionnels de la branche.

Le groupe **Chaussures et articles en cuir avec fournitures** comportant une collectivité des tanneries suisses et le groupe

**Articles de sport et jouets** complètent heureusement la physionomie de la halle II.

La *halle III* a subi un remaniement partiel :

Le groupe **Chimie et pharmacie**, réservé plus particulièrement aux produits d'entretien, ainsi qu'aux articles de toilette et de coiffeurs, a été descendu de la galerie II au parterre de la halle III. Il a trouvé ici la possibilité de se déployer avantageusement.

La section **Aménagement de magasins** est dans la halle III le pendant de la section « Installations de bureaux » dont nous avons déjà parlé dans la halle I. Les exposants qui s'occupent d'aménagement de magasins forment une section particulièrement active et qui paraît avoir de belles perspectives d'avenir.

Le groupe **Ustensiles et articles de ménage et de cuisine, broserie, verrerie** est celui qui, parmi les groupes réguliers de la Foire, réunit le plus grand nombre d'exposants. C'est dire assez l'importance qu'il a dans le programme de la Foire. Il se prolonge d'ailleurs dans

la *halle IV*, précédemment vestibule de la halle IV.

La *halle V*, précédemment halle IV, présente une physionomie absolument nouvelle. Elle abrite :

une partie des exposants qui se rattachent au groupe des articles de ménage et qui présentent plus spécialement de gros appareils ménagers.

Le groupe **Appareils à gaz, chauffage, installations sanitaires** concentre pour la première fois dans une section distincte les exposants qui se rattachent aux branches respectives. Cette nouvelle division concourt certainement à obtenir une meilleure ordonnance dans la répartition des exposants.

L'exposition **L'aluminium-métal national** tend à vulgariser, sous une forme particulièrement heureuse, les nombreuses applications de ce métal.

Le groupe **Industrie électrique** est depuis toujours une des divisions techniques les plus intéressantes et les plus homogènes de la Foire. Il occupe à lui seul toute l'aile droite de la halle V.

Les imposantes dimensions de la nouvelle *halle VI* s'apparentent aux groupes logés dans cette halle. Nous sommes en plein ici dans le domaine de la technique.

Le groupe **Transports** compte comme exposants toutes nos grandes marques nationales de l'industrie des camions et un nombre appréciable de représentants de l'industrie du cycle et des motocyclettes. Nous signalons également les véhicules électriques exposés dans ce groupe.

La **Foire de la construction**, judicieux prolongement du groupe « Matières premières et matériaux de construction », est organisée depuis trois ans avec un succès croissant dans le cadre de la Foire.

La **Foire de Machines-outils** qui figure pour la première fois manquait encore à la physionomie de la manifestation annuelle des industries nationales. Cette section qui compte déjà plusieurs entreprises de réputation mondiale a de belles possibilités de développement.

La section **Machines à bois** qui donne un bel aperçu de l'activité de cette branche peut compter chaque année sur la présence de visiteurs fidèles.

Nous mentionnerons encore pour être complets les exposants des groupes **Articles techniques, Inventions et brevets, Petite mécanique** distribués dans les différentes halles suivant l'activité qu'ils développent.

Les galeries sont réservées au groupe *Divers* et à la section très animée de ce dernier qui englobe les exposants de l'alimentation, des boissons et des tabacs.



Articles de ménage

## Liste des exposants du Jura bernois et de Bienne

<b>Bienne :</b> Alpina Gruen Gilde Uhren A. G. . . . .	Horlogerie
Bréguet-Bréting, les Fils de J. . . . .	Lettres collées sur bois et sur verre. Tableaux d'exposition pr vitrines. Articles thermomisés.
Pianofabrik Burger & Jacobi A. G. . . . .	Pianos droits et pianos à queue.
La Centrale . . . . .	Objets en aluminium, traités par le procédé « ALUMILITE ».
Cuanillon & Co. . . . .	Horlogerie
W. Friedrich Burkhard . . . . .	Articles de réclame, jardinières en fer, petits articles de serrurerie.
La Générale . . . . .	Montres et pendulettes
Glycine Watch Factory . . . . .	Horlogerie
Jean Gygax A. G. . . . .	Carrosserie
Ed. Heuer & Co. . . . .	Chronographes et compteurs de sport
Auto-Doppik-Buchhaltung . . . . .	Système de comptabilités, installations de comptabilité, machines et appareils comptables.
Montres Liema S. A. . . . .	Horlogerie
Ernest Moser . . . . .	Lampes électriques portatives. Clous pr passages cloutés
Silvana S. A. . . . .	Horlogerie
Gebr. Schnyder & Co. . . . .	Produits à lessiver, savons de toilette
Tschäppät A. G. . . . .	Cuisinières et appareils de chauffage au gaz de pétrole, avec access.
S. A. Viromed A. G. . . . .	Spécialités pharmaceutiques, insecticides, articles de toilette, eau dentifrice.
<b>Nidau-Bienne :</b> H. Wohlfahrt . . . . .	Pianos droits et pianos à queue. Meubles pour gramophones et caisiers à musique
<b>Boncourt :</b> F.-J. Burrus . . . . .	Tabacs et cigarettes
<b>Corgémont :</b> Emaillerie Corgémont S. A. . . . .	Appareils de signalisation routière .
<b>Cortébert :</b> Cortébert Watch Co. . . . .	Montres, chronomètres de tous genres
<b>Courfivre :</b> « Condor », Manufacture suisse de cycles et motocycles . . . . .	Cycles et motocycles
<b>Court :</b> Manufacture de pendulettes « Lumen »	Pendulettes électriques



<b>Douanne :</b> Joh. Koch . . . . .	Appareils pour la formation de bulles d'air dans le bain
<b>Evilard :</b> Edgar Aellen . . . . .	Equarisseurs, forets, aléssoirs. pique huile
<b>La Heutte :</b> Fabrique de Montres « Zila » S. A.	Horlogerie
<b>Laufen :</b> A. G. für Keramische Industrie . .	Faïence sanitaire, égouttoirs, évier, cuvettes et lavabos
Cueni et Co. . . . .	Travail du marbre, treillages céramiques, couvertures métalliques
Geiger A. . . . .	Matériel préchafaudages
Jurassische Steinbrüche A. G. . . . .	Produits de carrières, travail de la pierre
Hans Scheidegger . . . . .	Articles en liège, robinetterie, articles et machines de cave.
<b>Neuveville :</b> Vve Leuba & Co. . . . .	Vins
Stucki Paul . . . . .	Vins
<b>Péry :</b> Carfa A. G. . . . .	Papier carbone, matrices et rubans encres
<b>Reconvilier :</b> Général Watch Co. . . . .	Tours universels
<b>St-Ursanne :</b> Les Usines Thécla S. A. . . .	Estampage et laminage à chaud d'alliages en aluminium
<b>Tramelan :</b> Record Watch Co. S. A. . . .	Horlogerie
Vve Albert Voumard . . . . .	Tours outilleurs
A. Reymond S. A. . . . .	Horlogerie

## RENSEIGNEMENTS UTILES

### pour la visite de la Foire

#### Le Catalogue de la Foire.

La visite de la Foire pour être profitable doit être préparée avec soin. Le Catalogue de la Foire vous y aidera. Cette publication constitue en outre un guide d'informations qui vous sera utile pendant toute l'année.

Le catalogue est en vente au prix de fr. 1.— (port en plus) auprès des bibliothèques des gares, ainsi qu'auprès du Bureau de la Foire.

#### Accès à la Foire.

Des cartes valables pour trois entrées sont délivrées aux acheteurs à raison de fr. 3.— la pièce.

Les exposants sont en mesure de procurer à leurs clients des cartes d'entrée à prix réduit.

Le public a accès à la Foire les samedi 7, dimanche 8, samedi 14 et dimanche 15 avril. Des cartes de visiteur, valables pour une seule entrée, seront délivrées ces jours-là au prix de fr. 2.— la pièce. Les enfants au-dessous de 14 ans n'ont pas accès à la Foire.

Heure d'ouverture : en semaine de 8 à 18 heures, le dimanche de 8 ½ à 18 heures ; le dernier jour de 8 à 17 heures.

#### Trafic ferroviaire.

Les visiteurs de la Foire Suisse bénéficient d'une réduction de tarif sur le réseau des C. F. F. et sur la plupart des lignes privées en

ce sens que le billet de simple course pour Bâle est également valable pour le retour, à condition d'avoir été timbré à la Foire.

La surtaxe pour trains directs est à payer intégralement.

Différents trains spéciaux seront mis en circulation à l'occasion de la Foire Suisse de 1934.

Nous donnons ci-après l'horaire de ceux qui desservent le Jura :

### Le Locle-La Chaux-de-Fonds-(Tramelan)-Tavannes-Delémont-Bâle

Circulent les dimanches 8 et 15 avril

6.31 h.	dép.	Le Locle-Ville	arr.	22.46 h.
6.52 h.	»	La Chaux-de-Fds	»	22.34 h.
7.10 h.	»	St-Imier	»	22.12 h.
—	»	Courtelary	»	22.02 h.
7.37 h.	»	Sonceboz	»	21.40 h.
<hr/>				
7.00 h.	dép.	Tramelan	arr.	21.57 h.
7.24 h.	arr.	Tavannes	dép.	21.32 h.
<hr/>				
7.48 h.	dép.	Tavannes	arr.	21.30 h.
—	»	Reconvilier	»	21.24 h.
—	»	Malleray-Bévilard	»	21.17 h.
—	»	Court	»	21.09 h.
—	»	Moutier	»	20.55 h.
8.27 h.	»	Delémont	»	20.32 h.
9.05 h.	arr.	Bâle C. F. F.	dép.	19.55 h.

Ces trains comportent des voitures directes La Chaux-de-Fonds-Bâle-Le Locle (Ville)

### Neuchâtel-Bienne-Granges (Nord)-Delémont-Bâle C. F. F.

6.55 h.	dép.	Neuchâtel	arr.	21.08 h.
7.09 h.	»	Neuveville	»	20.54 h.
7.29 h.	»	Bienne	»	20.36 h.
—	»	Pieterlen	»	20.26 h.
—	»	Longeau	»	20.22 h.
7.43 h.	»	Granges-Nord	»	20.18 h.
7.56 h.	»	Moutier	»	20.03 h.
8.15 h.	»	Delémont	»	19.40 h.
8.57 h.	arr.	Bâle C. F. F.	dép.	19.00 h.

## A nos membres

La Direction de l'A. D. I. E. J. a pu obtenir à leur intention sur plusieurs de nos régionaux une faveur spéciale sous la forme de bons de transport joints au présent numéro. Nul doute que nos membres et abonnés sachent l'apprécier à sa juste valeur. Comme elle sera accordée jusqu'à fin juin 1934 à tous les nouveaux membres et abonnés, prière de la faire connaître autour de soi.

Pour l'obtenir, s'adresser au Secrétariat de l'A. D. I. E. J., Delémont.