

Objektyp: **Advertising**

Zeitschrift: **Les intérêts du Jura : bulletin de l'Association pour la défense des intérêts du Jura**

Band (Jahr): **6 (1935)**

Heft 1

PDF erstellt am: **16.08.2024**

Nutzungsbedingungen

Die ETH-Bibliothek ist Anbieterin der digitalisierten Zeitschriften. Sie besitzt keine Urheberrechte an den Inhalten der Zeitschriften. Die Rechte liegen in der Regel bei den Herausgebern.

Die auf der Plattform e-periodica veröffentlichten Dokumente stehen für nicht-kommerzielle Zwecke in Lehre und Forschung sowie für die private Nutzung frei zur Verfügung. Einzelne Dateien oder Ausdrucke aus diesem Angebot können zusammen mit diesen Nutzungsbedingungen und den korrekten Herkunftsbezeichnungen weitergegeben werden.

Das Veröffentlichen von Bildern in Print- und Online-Publikationen ist nur mit vorheriger Genehmigung der Rechteinhaber erlaubt. Die systematische Speicherung von Teilen des elektronischen Angebots auf anderen Servern bedarf ebenfalls des schriftlichen Einverständnisses der Rechteinhaber.

Haftungsausschluss

Alle Angaben erfolgen ohne Gewähr für Vollständigkeit oder Richtigkeit. Es wird keine Haftung übernommen für Schäden durch die Verwendung von Informationen aus diesem Online-Angebot oder durch das Fehlen von Informationen. Dies gilt auch für Inhalte Dritter, die über dieses Angebot zugänglich sind.

HOTEL CHASSERAL

1609 m.

TÉLÉPHONE SAINT-IMIER No 69

SPORTS D'HIVER

Magnifique but de promenade.
Vastes salles de restauration.
Chambres confortables.
Dortoirs. Huguenin et Geel.

RESTAURANT DE LA GARE - COURT

„chez l'ami Georges“

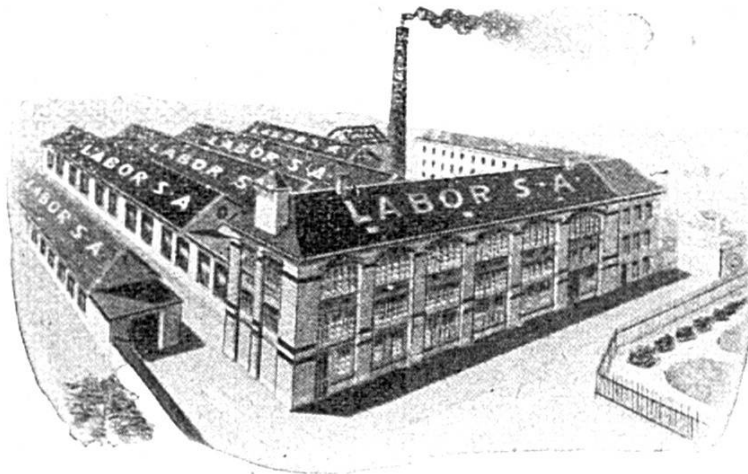
Téléphone No 24



Restauration chaude et froide à toute heure.
Cuisine soignée.

Spécialité de fondue. Saucisse et fumé à la paysanne.
Cave de premier choix. Salles pour Société.

Labor



Manufacture de Chaussures S. A.
PORRENTRUUY Téléphone 3.22

CHAUSSURES DE QUALITÉ

Spécialité: Articles de sport
pour messieurs, dames et enfants

En vente dans tous
les bons magasins

Consommez
la bière réputée



WARTECK

BALE

Caisse hypothécaire du canton de Berne

Schwanengasse 2, BERNE

Compte de chèques postaux III. 94

Prêts hypothécaires (en 1er Rang, exclusivement sur des immeubles sis dans le canton de Berne et jusqu'à concurrence des 2/3 de l'estimation cadastrale) pour plus de **Fr. 500.000.000**

Nous acceptons des dépôts :

Sur **bons de caisse et obligations** nominatifs ou au porteur, 3 ou 5 ans ferme ;

Sur **carnets d'épargne**. Dans la règle, les dépôts peuvent être retirés en tout temps.

Nos **tirelires** sont envoyées au dehors par la poste



Les succursales, agences et bureaux auxiliaires de la Banque Cantonale de Berne se chargent pour notre compte :

- de recevoir des dépôts sur nos livrets d'épargne, d'effectuer des remboursements et d'établir de nouveaux livrets ;
- de recevoir des placements sur bons de caisse et obligations et de payer les coupons de ces titres.