

Objektyp: **Advertising**

Zeitschrift: **Les intérêts du Jura : bulletin de l'Association pour la défense des intérêts du Jura**

Band (Jahr): **21 (1950)**

Heft 8

PDF erstellt am: **04.07.2024**

Nutzungsbedingungen

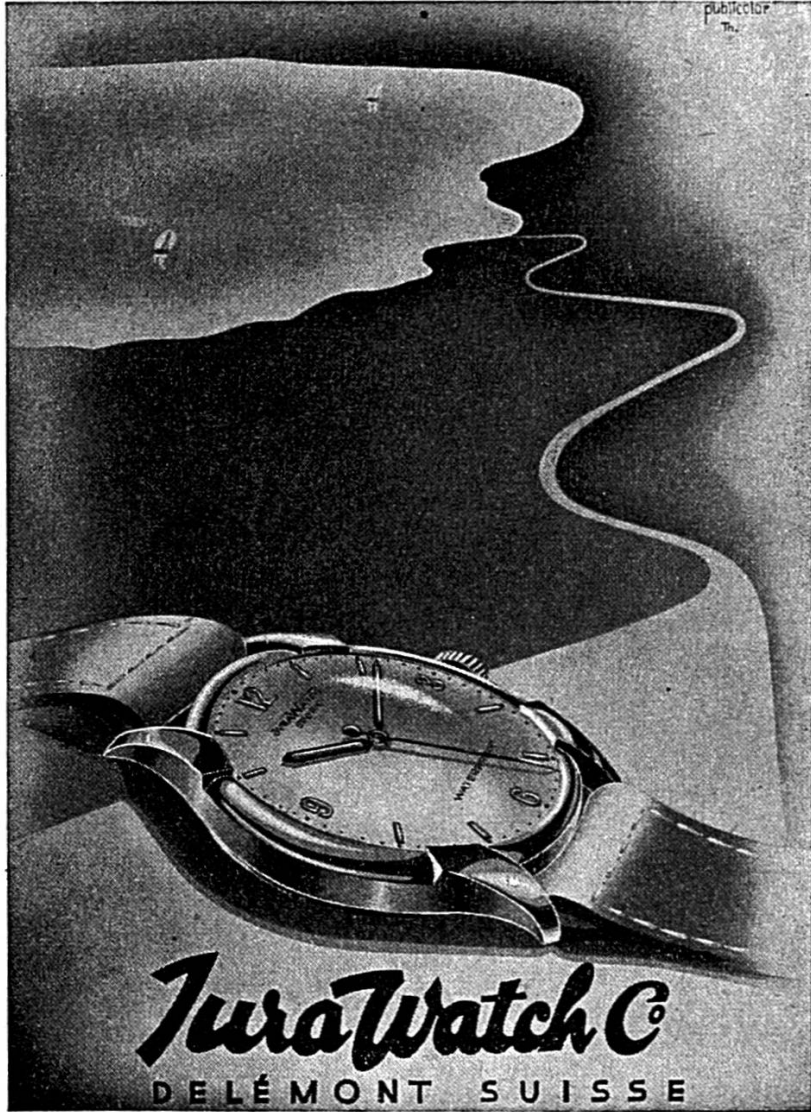
Die ETH-Bibliothek ist Anbieterin der digitalisierten Zeitschriften. Sie besitzt keine Urheberrechte an den Inhalten der Zeitschriften. Die Rechte liegen in der Regel bei den Herausgebern.

Die auf der Plattform e-periodica veröffentlichten Dokumente stehen für nicht-kommerzielle Zwecke in Lehre und Forschung sowie für die private Nutzung frei zur Verfügung. Einzelne Dateien oder Ausdrucke aus diesem Angebot können zusammen mit diesen Nutzungsbedingungen und den korrekten Herkunftsbezeichnungen weitergegeben werden.

Das Veröffentlichen von Bildern in Print- und Online-Publikationen ist nur mit vorheriger Genehmigung der Rechteinhaber erlaubt. Die systematische Speicherung von Teilen des elektronischen Angebots auf anderen Servern bedarf ebenfalls des schriftlichen Einverständnisses der Rechteinhaber.

Haftungsausschluss

Alle Angaben erfolgen ohne Gewähr für Vollständigkeit oder Richtigkeit. Es wird keine Haftung übernommen für Schäden durch die Verwendung von Informationen aus diesem Online-Angebot oder durch das Fehlen von Informationen. Dies gilt auch für Inhalte Dritter, die über dieses Angebot zugänglich sind.



426

P34

REIFLER & GUGGISBERG, ing. S. A.

Entreprise de construction

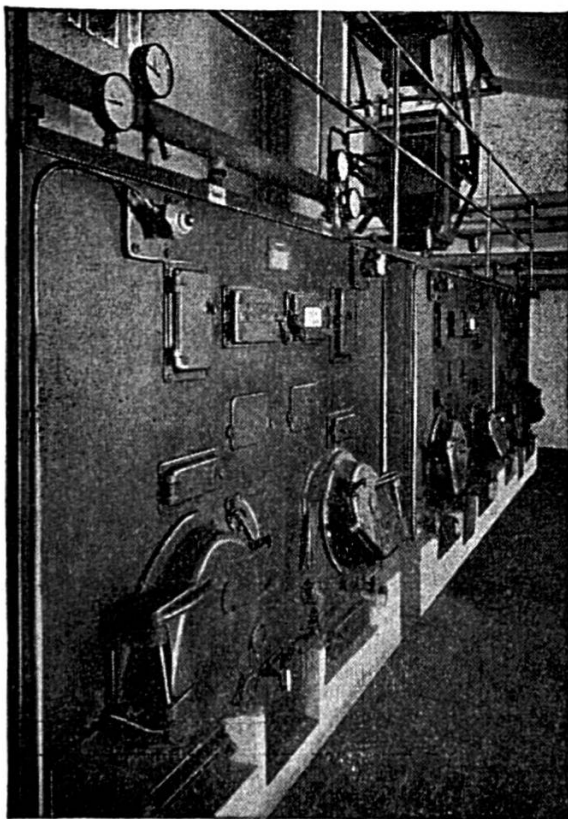
BIENNE

Téléphone (032) 2 56 22



Ponts et chaussées
Voies ferrées
Revêtements de routes
Bâtiments industriels

423



Chaufferie à 6 chaudières
d'une grande usine
«Chauffage et chargement automa-
tique au charbon.»

Pärli & Cie

Chauffages en tous
genres

Ventilation

Installations
sanitaires

Bienne

**Delémont Porrentruy
Tramelan**

435

*Appréciez les avantages de la
nouvelle machine à écrire*

ROYAL

- 1 La forme nouvelle des touches épouse celle des doigts
- 2 Réglage individuel du toucher
- 3 Cylindre interchangeable
- 4 Propreté et rapidité du changement de ruban



ROYAL

Démonstration sans engagement par :

PAUL **LUTHERT** ST-IMIER

Tél. (039) 4 16 53

420



**Brasserie
du Wartec S. A., Bâle**

*Dégustez les délicieuses
bières Wartec !*

408