

Objektyp: **Advertising**

Zeitschrift: **Les intérêts du Jura : bulletin de l'Association pour la défense des intérêts du Jura**

Band (Jahr): **21 (1950)**

Heft 9

PDF erstellt am: **04.07.2024**

### **Nutzungsbedingungen**

Die ETH-Bibliothek ist Anbieterin der digitalisierten Zeitschriften. Sie besitzt keine Urheberrechte an den Inhalten der Zeitschriften. Die Rechte liegen in der Regel bei den Herausgebern. Die auf der Plattform e-periodica veröffentlichten Dokumente stehen für nicht-kommerzielle Zwecke in Lehre und Forschung sowie für die private Nutzung frei zur Verfügung. Einzelne Dateien oder Ausdrucke aus diesem Angebot können zusammen mit diesen Nutzungsbedingungen und den korrekten Herkunftsbezeichnungen weitergegeben werden. Das Veröffentlichen von Bildern in Print- und Online-Publikationen ist nur mit vorheriger Genehmigung der Rechteinhaber erlaubt. Die systematische Speicherung von Teilen des elektronischen Angebots auf anderen Servern bedarf ebenfalls des schriftlichen Einverständnisses der Rechteinhaber.

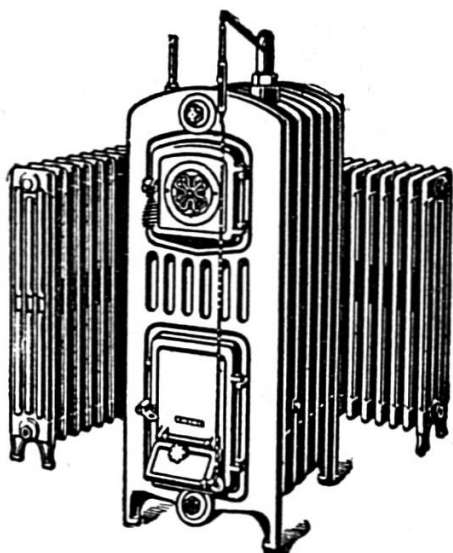
### **Haftungsausschluss**

Alle Angaben erfolgen ohne Gewähr für Vollständigkeit oder Richtigkeit. Es wird keine Haftung übernommen für Schäden durch die Verwendung von Informationen aus diesem Online-Angebot oder durch das Fehlen von Informationen. Dies gilt auch für Inhalte Dritter, die über dieses Angebot zugänglich sind.

Installations de

# Chauffages centraux

et brûleurs à mazout



Installations sanitaires

RÉPARATION + RÉVISION + DÉTARTRAGE

ÉTUDES TECHNIQUES ET MODERNISATION  
D'ANCIENS CHAUFFAGES

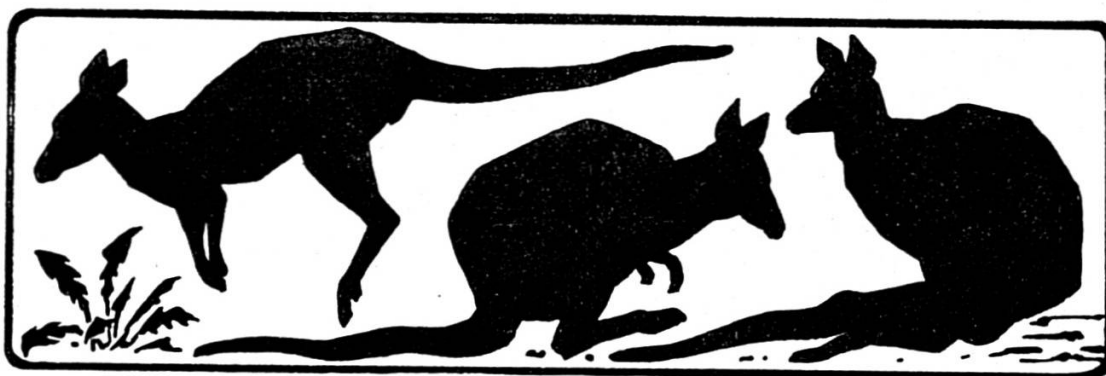
## Hassler & Co.

**Bienne**

434

Rue des Marchandises 27 Tél. (032) 2 40 25

## JARDIN ZOOLOGIQUE BALE



Visitez le premier et le plus grand Jardin Zoologique  
de la Suisse! Plus de 2500 animaux en 1500 espèces;  
Beaucoup d'animaux rares.

Ouvert chaque jour de 7 à 19 heures.  
Grand parc à autos près de l'entrée.

441

## **REIFLER & GUGGISBERG, ing. S. A.**

Entreprise de construction

**BIENNE**

Téléphone (032) 2 56 22



*Ponts et chaussées*

*Voies ferrées*

*Revêtements de routes*

*Bâtiments industriels*

423

**Les Fabriques de balanciers**  
dans le Jura bernois:

**Saignelégier**

**Saint-Imier**

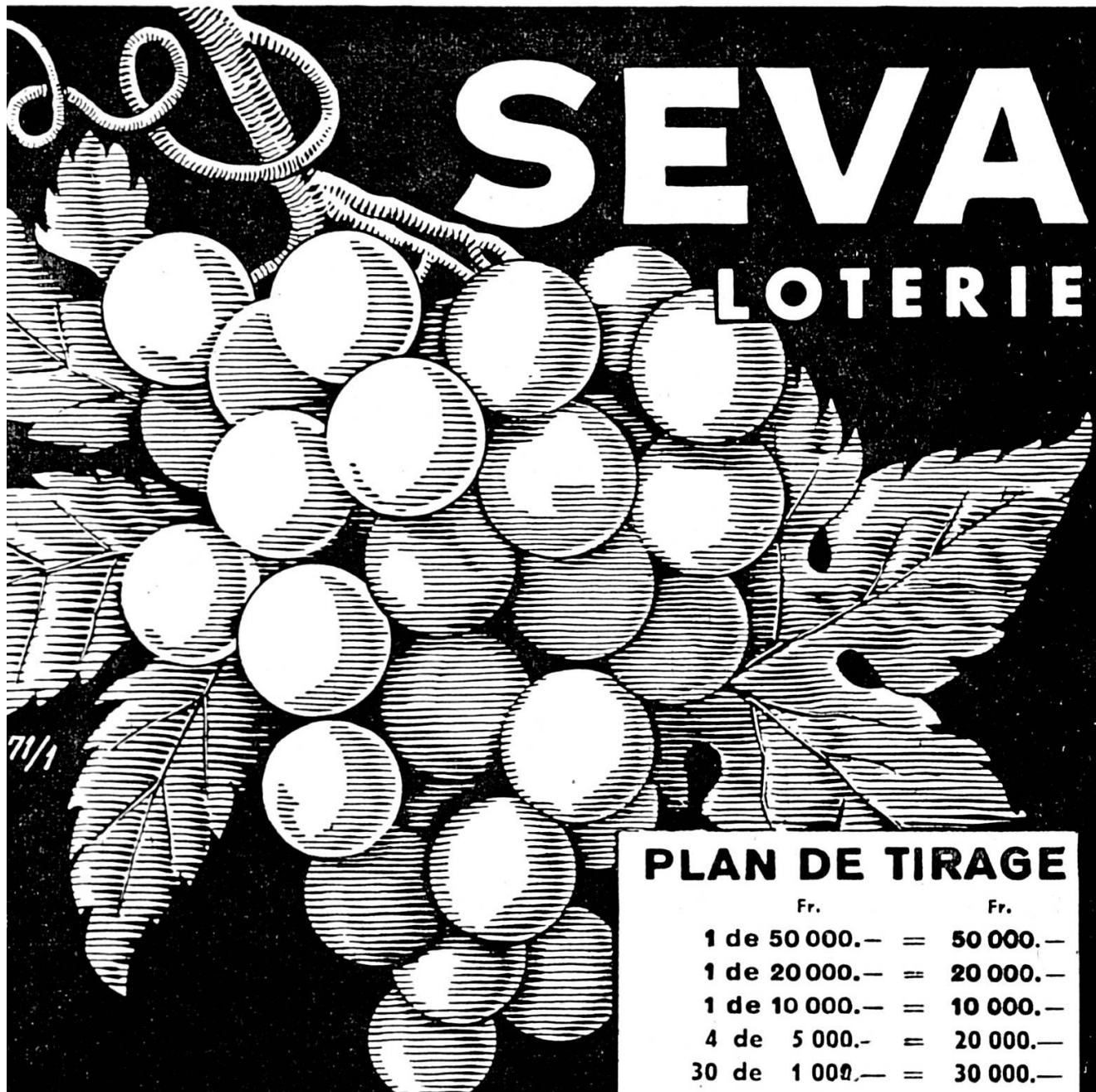
**Evilard**

**Bienne**

424

# SEVA

## LOTÉRIE



1 billet Fr. 5.— (la série de 10 billets Fr. 50.—), plus 40 ct. de port pour envoi recommandé, au compte de chèques postaux III 10026.

Adresse: Loterie SEVA, Berne. Les billets SEVA sont aussi en vente dans les banques, aux guichets des chemins de fer privés ainsi que dans de nombreux magasins, etc.

### PLAN DE TIRAGE

	Fr.	=	Fr.
1 de 50 000.—		=	50 000.—
1 de 20 000.—		=	20 000.—
1 de 10 000.—		=	10 000.—
4 de 5 000.—		=	20 000.—
30 de 1 000.—		=	30 000.—
40 de 500.—		=	20 000.—
200 de 100.—		=	20 000.—
800 de 40.—		=	32 000.—
1 200 de 20.—		=	24 000.—
20 000 de 10.—		=	200 000.—
20 000 de 5.—		=	100 000.—
<b>42 277 lots</b>		<b>=</b>	<b>Fr. 526 000.—</b>

= 52,6% de la somme globale

**5 BILLETS** chiffres finals 0-4 = au moins **1 LOT**  
**5 BILLETS** chiffres finals 5-9 = au moins **1 LOT**  
**10 BILLETS** chiffres finals 0-9 = au moins **2 LOTS**

# TIRAGE 4 NOV.

J. A. Delémont



# Brasserie du Warteck S. A., Bâle

*Dégustez les délicieuses  
bières Warteck !*

408

*Appréciez les avantages de la  
nouvelle machine à écrire*

## ROYAL

- 1 La forme nouvelle des touches épouse celle des doigts
- 2 Réglage individuel du toucher
- 3 Cylindre interchangeable
- 4 Propreté et rapidité du changement de ruban



## ROYAL

*Démonstration sans engagement par :*

PAUL **LUTHERT** ST-IMIER

Tél. (039) 4 16 53

420