

Objektyp: **Advertising**

Zeitschrift: **Les intérêts du Jura : bulletin de l'Association pour la défense des intérêts du Jura**

Band (Jahr): **23 (1952)**

Heft 7

PDF erstellt am: **12.07.2024**

### **Nutzungsbedingungen**

Die ETH-Bibliothek ist Anbieterin der digitalisierten Zeitschriften. Sie besitzt keine Urheberrechte an den Inhalten der Zeitschriften. Die Rechte liegen in der Regel bei den Herausgebern. Die auf der Plattform e-periodica veröffentlichten Dokumente stehen für nicht-kommerzielle Zwecke in Lehre und Forschung sowie für die private Nutzung frei zur Verfügung. Einzelne Dateien oder Ausdrucke aus diesem Angebot können zusammen mit diesen Nutzungsbedingungen und den korrekten Herkunftsbezeichnungen weitergegeben werden. Das Veröffentlichen von Bildern in Print- und Online-Publikationen ist nur mit vorheriger Genehmigung der Rechteinhaber erlaubt. Die systematische Speicherung von Teilen des elektronischen Angebots auf anderen Servern bedarf ebenfalls des schriftlichen Einverständnisses der Rechteinhaber.

### **Haftungsausschluss**

Alle Angaben erfolgen ohne Gewähr für Vollständigkeit oder Richtigkeit. Es wird keine Haftung übernommen für Schäden durch die Verwendung von Informationen aus diesem Online-Angebot oder durch das Fehlen von Informationen. Dies gilt auch für Inhalte Dritter, die über dieses Angebot zugänglich sind.

# Tuilerie Mécanique de Laufon S. A. S. A. pour l'Industrie Céramique

---

## Laufon



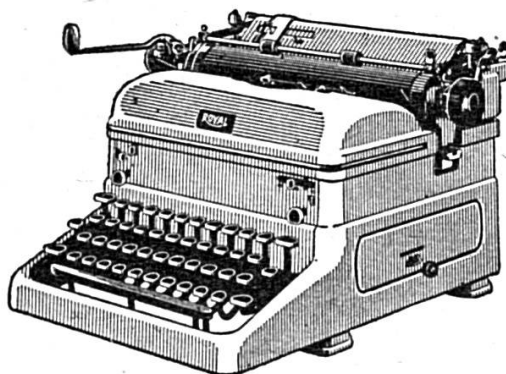
Tuiles — Briques  
Carreaux en grès  
Carreaux en faïence  
Appareils sanitaires  
Porcelaine technique

515

# ROYAL.

STANDARD  
ELECTRIC  
PORTABLE

513



## Réfléchissez !

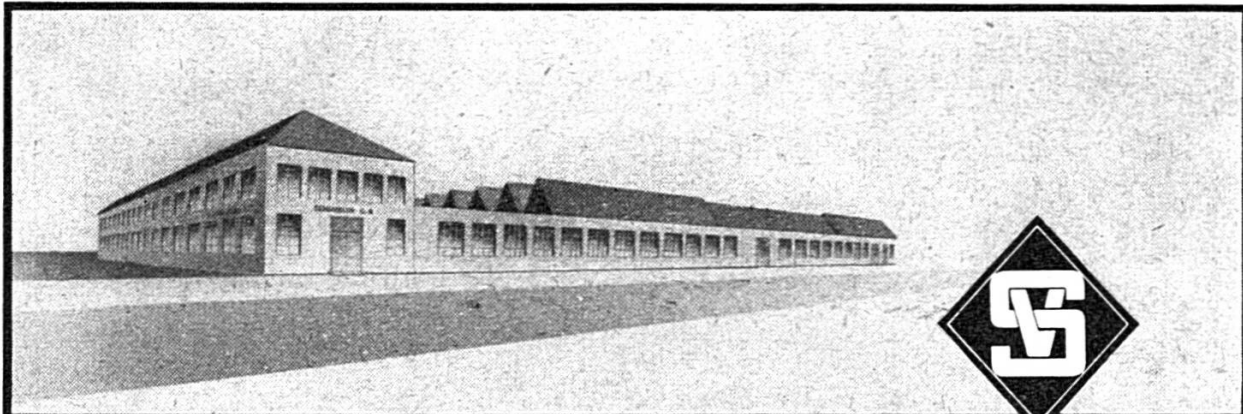
Le rendement rationnel de la dactylo ou de la secrétaire dépend en large partie de machines de bureau travaillant rationnellement. Augmentez donc la capacité de travail de vos employées avec la nouvelle GRAY MAGIC ROYAL — la machine à écrire possédant plus de commodités que n'importe quelle autre pour économiser du temps et du travail.

*Représentant pour le Jura bernois :*

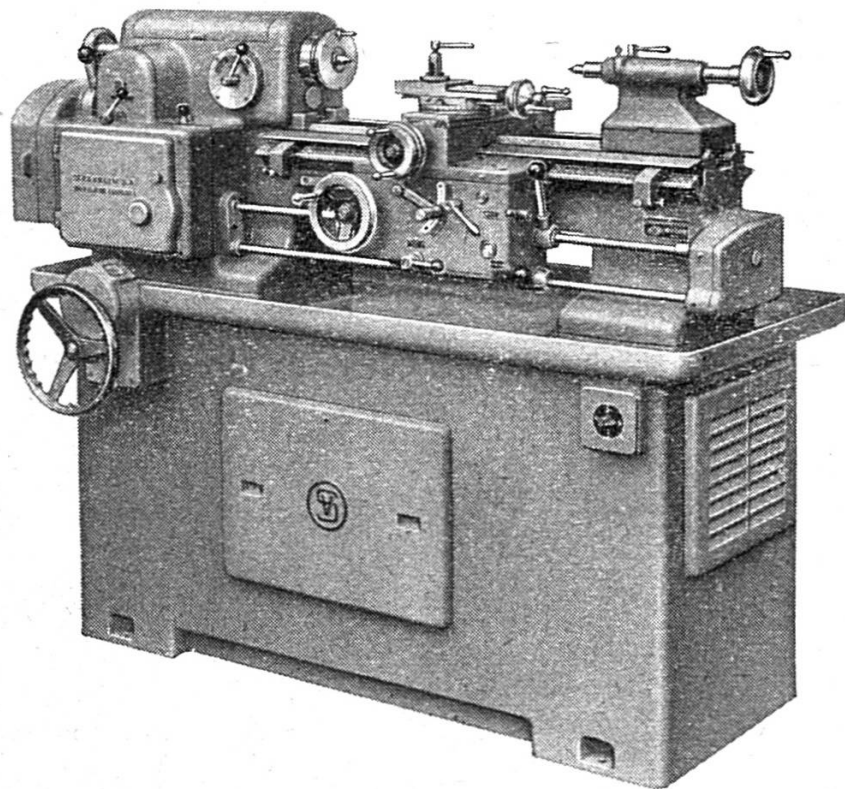
**PAUL LUTHERT Royal Office Saint-Imier**

Monsieur P. Terrier, avocat. PORRENTUUY

J. A. Delémont



FABRIQUE DE MACHINES SCHAUBLIN S/A - BÉVILARD SUISSE



Tour à fileter et à charioter de grande précision SCHAUBLIN "120-VM,,

Hauteur de pointes 120 mm	Alésage de l'arbre . . . 25 mm
Distance entre pointes 600 mm	Moteur . . . . . 1,5/2,7 CV