

Objektyp: **Advertising**

Zeitschrift: **Les intérêts du Jura : bulletin de l'Association pour la défense des intérêts du Jura**

Band (Jahr): **37 (1966)**

Heft 9

PDF erstellt am: **17.08.2024**

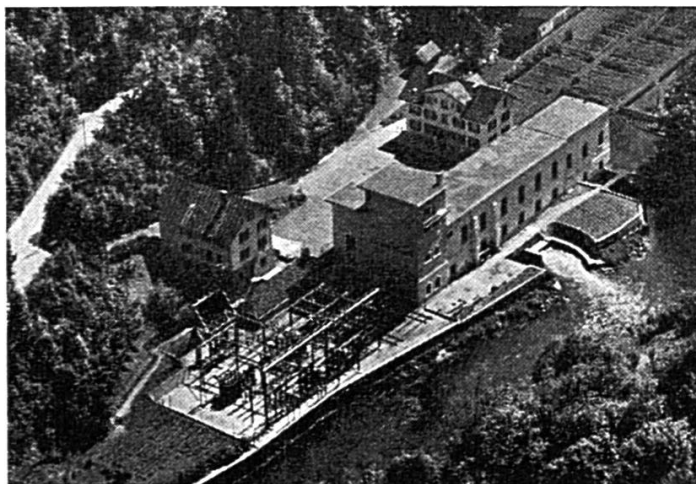
Nutzungsbedingungen

Die ETH-Bibliothek ist Anbieterin der digitalisierten Zeitschriften. Sie besitzt keine Urheberrechte an den Inhalten der Zeitschriften. Die Rechte liegen in der Regel bei den Herausgebern. Die auf der Plattform e-periodica veröffentlichten Dokumente stehen für nicht-kommerzielle Zwecke in Lehre und Forschung sowie für die private Nutzung frei zur Verfügung. Einzelne Dateien oder Ausdrucke aus diesem Angebot können zusammen mit diesen Nutzungsbedingungen und den korrekten Herkunftsbezeichnungen weitergegeben werden. Das Veröffentlichen von Bildern in Print- und Online-Publikationen ist nur mit vorheriger Genehmigung der Rechteinhaber erlaubt. Die systematische Speicherung von Teilen des elektronischen Angebots auf anderen Servern bedarf ebenfalls des schriftlichen Einverständnisses der Rechteinhaber.

Haftungsausschluss

Alle Angaben erfolgen ohne Gewähr für Vollständigkeit oder Richtigkeit. Es wird keine Haftung übernommen für Schäden durch die Verwendung von Informationen aus diesem Online-Angebot oder durch das Fehlen von Informationen. Dies gilt auch für Inhalte Dritter, die über dieses Angebot zugänglich sind.

USINE DE LA GOULE SUR LE DOUBS



Société des Forces Electriques de La Goule

Fondée en 1893

Production et distribution d'énergie électrique

1280



Votre prochain but
de voyage

Télesiège depuis
Oberdorf (SO)

Hôtel-Restaurant
moderne

Grandes terrasses
ensoleillées

Vue splendide

BILLETS D'EXCURSIONS A PRIX RÉDUITS

Delémont - Weissenstein
Moutier - Weissenstein

Renseignements par les gares et le Chemin de fer EBT à Berthoud
Téléphone (034) 2 31 51

1322

J. A. 2800 Delémont

M. G. Cramatte M I
Maitre à l'école d'appli.
2900 PORRENTUUY

Vos placements

exigent un choix judicieux, basé sur des conseils avisés.
Nos spécialistes en

Gestion de fortune
Transactions en bourse
Dépôt de titres
Etudes économiques et fiscales

vous documenteront sur toutes les questions vous intéressant.

Société de Banque Suisse

Place centrale

BIENNE

Tél. (032) 2 21 21

Delémont

43, avenue de la Gare

Tél. (066) 2 29 81



Granges (Soleure)

Place de la Poste

Tél. (065) 8 71 71

1287

Société de contrôle fiduciaire

D' J. REISER

Organisations Révisions Fiscalité

GENÈVE

Rue Ami Lullin 4

Tél. (022) 35 65 00

LAUSANNE

Avenue de la Gare 50

Tél. (021) 23 44 06

FRIBOURG

Grand-Places 1

Tél. (037) 2 21 12

SION

Avenue de la Gare 30

Tél. (027) 2 11 10

BIENNE

Place Général-Guisan 16

Tél. (032) 2 72 30

1286