

Objekttyp: **Advertising**

Zeitschrift: **Les intérêts du Jura : bulletin de l'Association pour la défense des intérêts du Jura**

Band (Jahr): **38 (1967)**

Heft 1

PDF erstellt am: **18.09.2024**

### **Nutzungsbedingungen**

Die ETH-Bibliothek ist Anbieterin der digitalisierten Zeitschriften. Sie besitzt keine Urheberrechte an den Inhalten der Zeitschriften. Die Rechte liegen in der Regel bei den Herausgebern.

Die auf der Plattform e-periodica veröffentlichten Dokumente stehen für nicht-kommerzielle Zwecke in Lehre und Forschung sowie für die private Nutzung frei zur Verfügung. Einzelne Dateien oder Ausdrucke aus diesem Angebot können zusammen mit diesen Nutzungsbedingungen und den korrekten Herkunftsbezeichnungen weitergegeben werden.

Das Veröffentlichen von Bildern in Print- und Online-Publikationen ist nur mit vorheriger Genehmigung der Rechteinhaber erlaubt. Die systematische Speicherung von Teilen des elektronischen Angebots auf anderen Servern bedarf ebenfalls des schriftlichen Einverständnisses der Rechteinhaber.

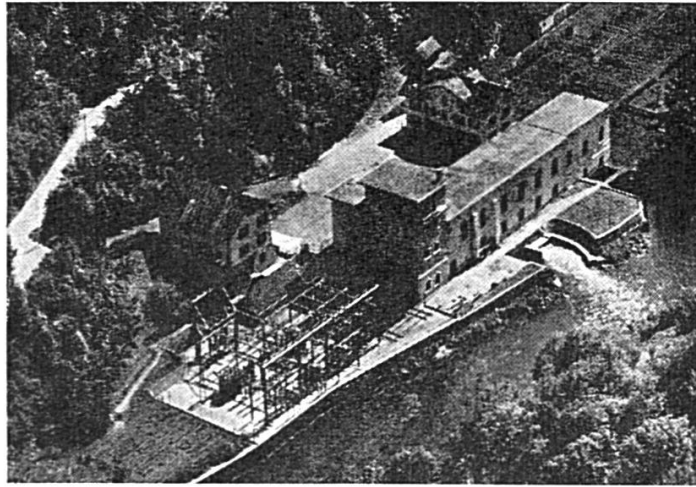
### **Haftungsausschluss**

Alle Angaben erfolgen ohne Gewähr für Vollständigkeit oder Richtigkeit. Es wird keine Haftung übernommen für Schäden durch die Verwendung von Informationen aus diesem Online-Angebot oder durch das Fehlen von Informationen. Dies gilt auch für Inhalte Dritter, die über dieses Angebot zugänglich sind.

Ein Dienst der *ETH-Bibliothek*  
ETH Zürich, Rämistrasse 101, 8092 Zürich, Schweiz, [www.library.ethz.ch](http://www.library.ethz.ch)

<http://www.e-periodica.ch>

USINE DE LA GOULE SUR LE DOUBS



## Société des Forces Electriques de La Goule

Fondée en 1893

Production et distribution d'énergie électrique

1329

*Nous livrons rapidement :*

- ➡ vernis de tous genres
- ➡ dispersions
- ➡ enduits et vernis pour la protection du bois ou du béton

## MATÉRIAUX S.A., DELÉMONT

1356

M. Victor Erard  
Professeur,

J. A. 2800 Delémont

2892 Courgenay  
=====

## Nous facilitons

vos voyages dans le monde entier en vous procurant des

**Monnaies étrangères**  
**Chèques de voyage**  
**Lettres de crédit**  
**Coupons d'essence (Italie)**  
**Lettres d'introduction**  
**Renseignements**

# Société de Banque Suisse

Place centrale

**BIENNE**

Tél. (032) 2 21 21

### Delémont

43, avenue de la Gare

Tél. (066) 2 29 81



### Granges (Soleure)

Place de la Poste

Tél. (065) 8 71 71

1332

# Société de contrôle fiduciaire

D' J. REISER

**Organisations**

**Révisions**

**Fiscalité**

GENÈVE

Rue Ami Lullin 4

Tél. (022) 35 65 00

LAUSANNE

Avenue de la Gare 50

Tél. (021) 23 44 06

FRIBOURG

Grand-Places 1

Tél. (037) 2 21 12

SION

Avenue de la Gare 30

Tél. (027) 2 11 10

BIENNE

Place Général-Guisan 16

Tél. (032) 2 72 30

1339