

Zeitschrift: Les intérêts du Jura : bulletin de l'Association pour la défense des intérêts du Jura
Band: 38 (1967)
Heft: 5

Werbung

Nutzungsbedingungen

Die ETH-Bibliothek ist die Anbieterin der digitalisierten Zeitschriften. Sie besitzt keine Urheberrechte an den Zeitschriften und ist nicht verantwortlich für deren Inhalte. Die Rechte liegen in der Regel bei den Herausgebern beziehungsweise den externen Rechteinhabern. [Siehe Rechtliche Hinweise.](#)

Conditions d'utilisation

L'ETH Library est le fournisseur des revues numérisées. Elle ne détient aucun droit d'auteur sur les revues et n'est pas responsable de leur contenu. En règle générale, les droits sont détenus par les éditeurs ou les détenteurs de droits externes. [Voir Informations légales.](#)

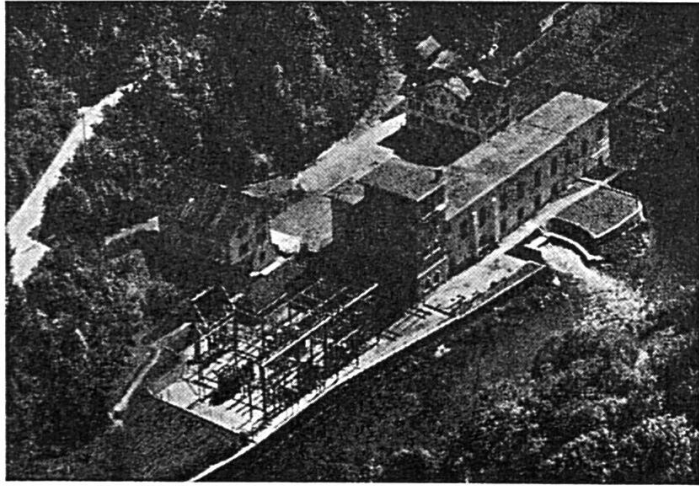
Terms of use

The ETH Library is the provider of the digitised journals. It does not own any copyrights to the journals and is not responsible for their content. The rights usually lie with the publishers or the external rights holders. [See Legal notice.](#)

Download PDF: 19.10.2024

ETH-Bibliothek Zürich, E-Periodica, <https://www.e-periodica.ch>

USINE DE LA GOULE SUR LE DOUBS



Société des Forces Electriques de La Goule

Fondée en 1893

Production et distribution d'énergie électrique

1329

PIGNONS ET ROUES
HORLOGERIE ET APPAREILLAGE

HELIOS

ARNOLD CHARPILLOZ BEVILARD / SUISSE

1344

J. A. 2800 Delémont

M. Roger Noirjean
Maître secondaire
2944 BONFOL

A

Vos placements

exigent un choix judicieux, basé sur des conseils avisés.
Nos spécialistes en

Gestion de fortune
Transactions en bourse
Dépôt de titres
Etudes économiques et fiscales

vous documenteront sur toutes les questions vous intéressant.

Société de Banque Suisse

Place Centrale

BIENNE

Tél. (032) 2 21 21

Delémont

43, av. de la Gare

Tél. (066) 2 29 81



Granges (Soleure)

Place de la Poste

Tél. (065) 8 71 71

1332

**P
R
O
U
T
E
S
S.
A.**

TAVANNES

Téléphone (032) 91 25 50

SAINT-IMIER

Téléphone (039) 4 03 30

CONSTRUCTIONS

ROUTIÈRES

GÉNIE CIVIL

TRAVAUX PUBLICS

1331