

Objektyp: **Advertising**

Zeitschrift: **Les intérêts du Jura : bulletin de l'Association pour la défense des intérêts du Jura**

Band (Jahr): **48 (1977)**

Heft 6: **Quelques pages d'histoire jurassienne**

PDF erstellt am: **18.09.2024**

Nutzungsbedingungen

Die ETH-Bibliothek ist Anbieterin der digitalisierten Zeitschriften. Sie besitzt keine Urheberrechte an den Inhalten der Zeitschriften. Die Rechte liegen in der Regel bei den Herausgebern. Die auf der Plattform e-periodica veröffentlichten Dokumente stehen für nicht-kommerzielle Zwecke in Lehre und Forschung sowie für die private Nutzung frei zur Verfügung. Einzelne Dateien oder Ausdrucke aus diesem Angebot können zusammen mit diesen Nutzungsbedingungen und den korrekten Herkunftsbezeichnungen weitergegeben werden. Das Veröffentlichen von Bildern in Print- und Online-Publikationen ist nur mit vorheriger Genehmigung der Rechteinhaber erlaubt. Die systematische Speicherung von Teilen des elektronischen Angebots auf anderen Servern bedarf ebenfalls des schriftlichen Einverständnisses der Rechteinhaber.

Haftungsausschluss

Alle Angaben erfolgen ohne Gewähr für Vollständigkeit oder Richtigkeit. Es wird keine Haftung übernommen für Schäden durch die Verwendung von Informationen aus diesem Online-Angebot oder durch das Fehlen von Informationen. Dies gilt auch für Inhalte Dritter, die über dieses Angebot zugänglich sind.

Le nouveau chronographe électronique Longines

20 années d'expérience dans le chronométrage électronique vous garantissent la précision et la sécurité de marche du nouveau chronographe électronique Longines.

Lorsque des records du monde et des fractions de secondes sont en jeu, les sportifs se plient toujours au verdict des instruments électroniques Longines.

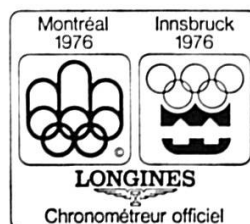


LONGINES



Longines, à l'avant-garde
de la mesure électronique du temps

Réf. 2368
Chronographe électronique
Résonateur de flexion
(diapason compensé)
à fréquence sonore 300 Hz.
Boîte et bracelet en acier
inoxydable.
Étanche 30 m.
Antimagnétique.

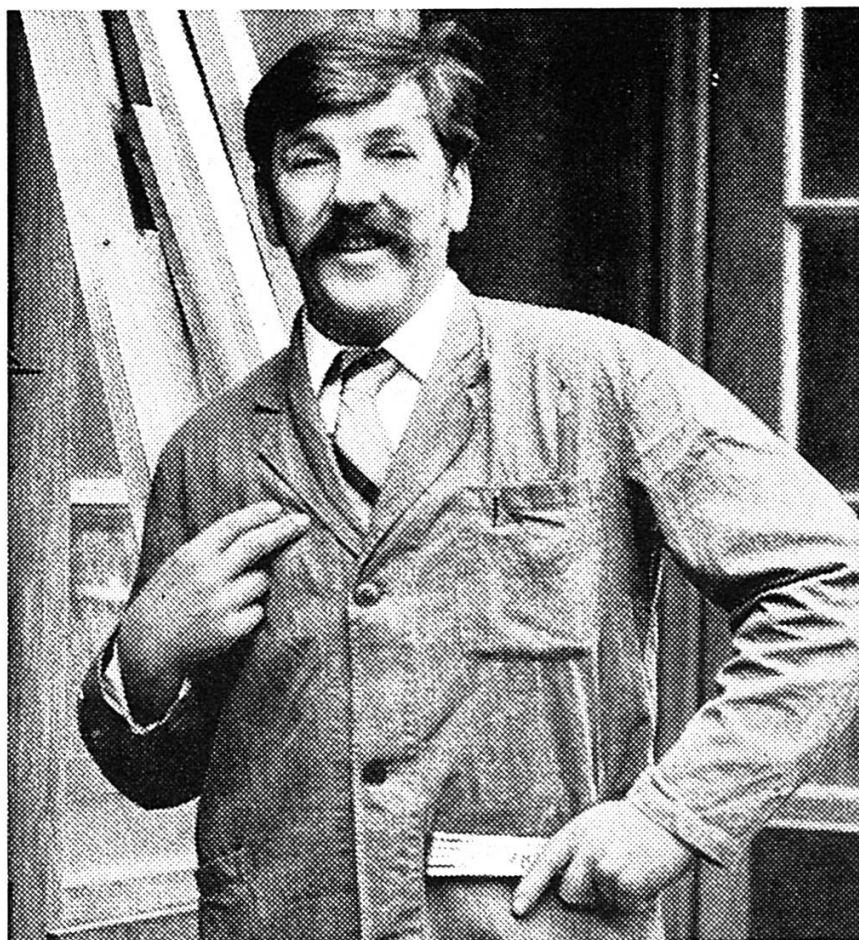


1801

J.A. 2800 Delémont
Envois non distribuables
à retourner à :
ADIJ, case postale 344
2740 Moutier

Monsieur MI
Gabriel Theubet
Professeur et maire
Tarières 25
2900 Porrentruy

«Qui m'aide à financer l'équipement de mon atelier?»



«Le Crédit Suisse, ma banque.
Sous forme d'un crédit personnel.»

CS - la banque qui mérite votre confiance.



CRÉDIT SUISSE
CS

2501 Bienne, Place centrale
2301 La Chaux-de-Fonds, Avenue Léopold-Robert 58
2800 Delémont 1, Avenue de la Gare 44
2900 Porrentruy 1, Rue Pierre-Péquignat 7