

Objektyp: **Advertising**

Zeitschrift: **Les intérêts du Jura : bulletin de l'Association pour la défense des intérêts du Jura**

Band (Jahr): **48 (1977)**

Heft 8: **L'agriculture jurassienne au XXe siècle**

PDF erstellt am: **18.09.2024**

### **Nutzungsbedingungen**

Die ETH-Bibliothek ist Anbieterin der digitalisierten Zeitschriften. Sie besitzt keine Urheberrechte an den Inhalten der Zeitschriften. Die Rechte liegen in der Regel bei den Herausgebern. Die auf der Plattform e-periodica veröffentlichten Dokumente stehen für nicht-kommerzielle Zwecke in Lehre und Forschung sowie für die private Nutzung frei zur Verfügung. Einzelne Dateien oder Ausdrucke aus diesem Angebot können zusammen mit diesen Nutzungsbedingungen und den korrekten Herkunftsbezeichnungen weitergegeben werden. Das Veröffentlichen von Bildern in Print- und Online-Publikationen ist nur mit vorheriger Genehmigung der Rechteinhaber erlaubt. Die systematische Speicherung von Teilen des elektronischen Angebots auf anderen Servern bedarf ebenfalls des schriftlichen Einverständnisses der Rechteinhaber.

### **Haftungsausschluss**

Alle Angaben erfolgen ohne Gewähr für Vollständigkeit oder Richtigkeit. Es wird keine Haftung übernommen für Schäden durch die Verwendung von Informationen aus diesem Online-Angebot oder durch das Fehlen von Informationen. Dies gilt auch für Inhalte Dritter, die über dieses Angebot zugänglich sind.



## THE LONGINES STYLE



Réf. 4184. Montre homme or 18 ct., équipée  
du mouvement automatique le plus plat du  
monde avec calendrier et seconde au centre.  
Disponible également en plaqué or et en acier.  
Couronne avec cabochon. Glace saphir.



**Choisissez votre Longines  
automatique extra-plate  
pour son élégance.  
Vous serez séduit par sa fiabilité  
et sa précision.**

# LONGINES



Une question de style.

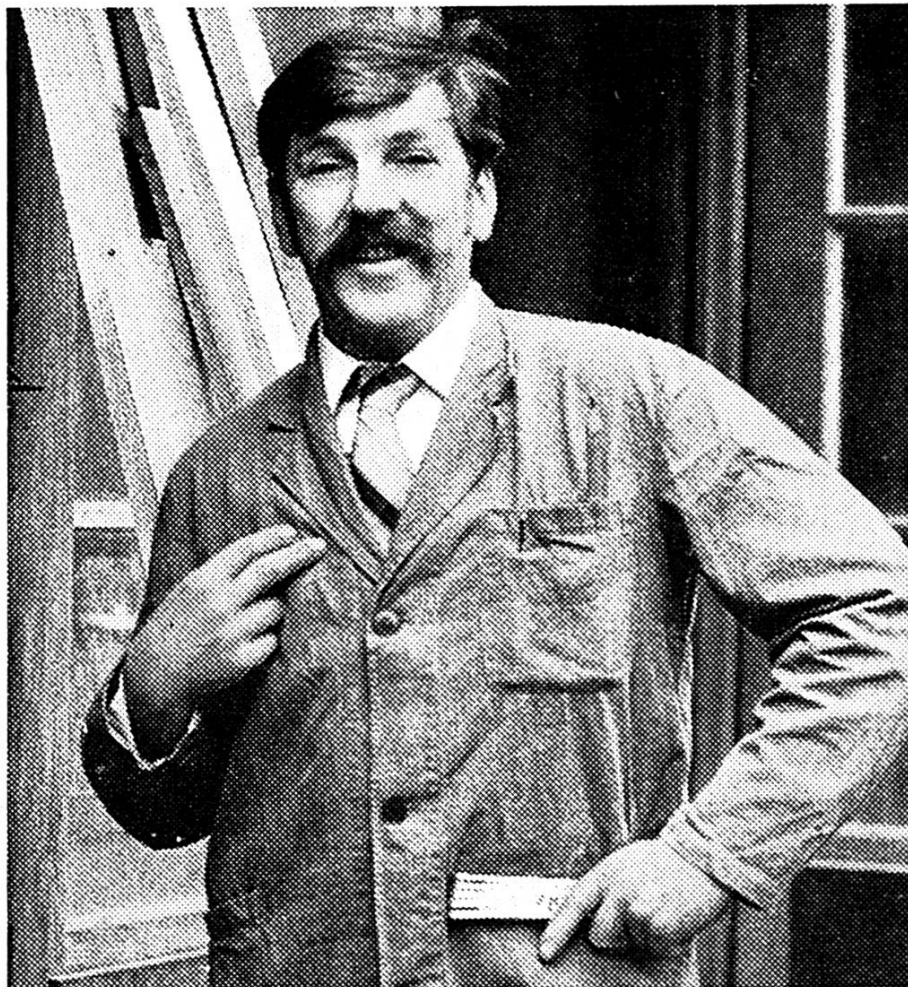
1801

J.A. 2800 Delémont  
Envois non distribuables  
à retourner à :  
ADIJ, case postale 344  
2740 Moutier

Archive de l'ancien G  
Evêché de Bâle  
Annonciades 10

2900 Porrentruy

## «Qui m'aide à financer l'équipement de mon atelier?»



**«Le Crédit Suisse, ma banque.  
Sous forme d'un crédit personnel.»**

CS - la banque qui mérite votre confiance.



---

**CRÉDIT SUISSE**  
**CS**

2501 Bienne, Place centrale  
2301 La Chaux-de-Fonds, Avenue Léopold-Robert 58  
2800 Delémont 1, Avenue de la Gare 44  
2900 Porrentruy 1, Rue Pierre-Péquignat 7