

Planches

Objektyp: **Appendix**

Zeitschrift: **Archives des sciences [1948-1980]**

Band (Jahr): **12 (1959)**

Heft 8: **Colloque Ampère : Maxwell-Ampère conference**

PDF erstellt am: **30.06.2024**

Nutzungsbedingungen

Die ETH-Bibliothek ist Anbieterin der digitalisierten Zeitschriften. Sie besitzt keine Urheberrechte an den Inhalten der Zeitschriften. Die Rechte liegen in der Regel bei den Herausgebern.

Die auf der Plattform e-periodica veröffentlichten Dokumente stehen für nicht-kommerzielle Zwecke in Lehre und Forschung sowie für die private Nutzung frei zur Verfügung. Einzelne Dateien oder Ausdrucke aus diesem Angebot können zusammen mit diesen Nutzungsbedingungen und den korrekten Herkunftsbezeichnungen weitergegeben werden.

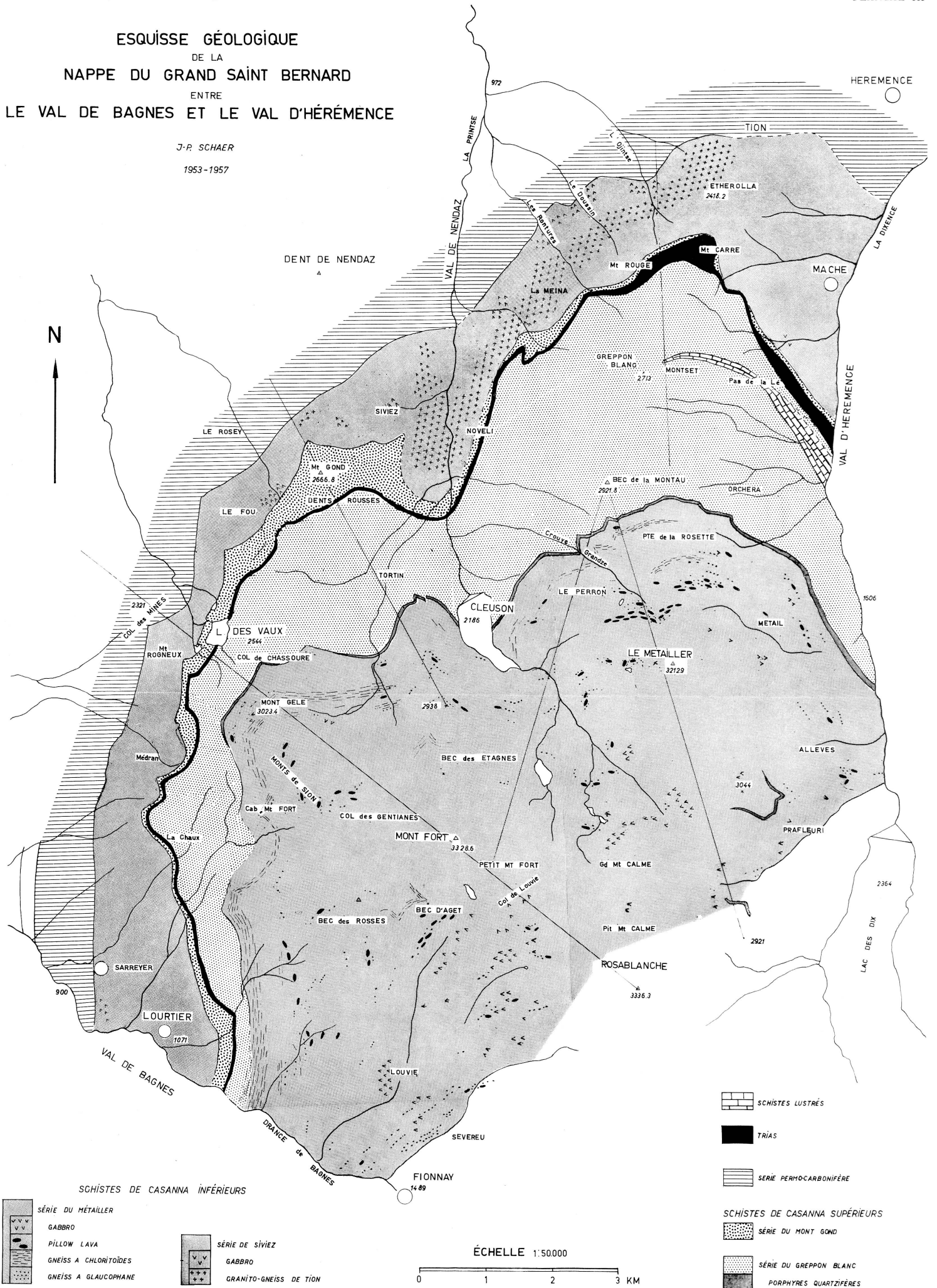
Das Veröffentlichen von Bildern in Print- und Online-Publikationen ist nur mit vorheriger Genehmigung der Rechteinhaber erlaubt. Die systematische Speicherung von Teilen des elektronischen Angebots auf anderen Servern bedarf ebenfalls des schriftlichen Einverständnisses der Rechteinhaber.

Haftungsausschluss

Alle Angaben erfolgen ohne Gewähr für Vollständigkeit oder Richtigkeit. Es wird keine Haftung übernommen für Schäden durch die Verwendung von Informationen aus diesem Online-Angebot oder durch das Fehlen von Informationen. Dies gilt auch für Inhalte Dritter, die über dieses Angebot zugänglich sind.

ESQUISSE GÉOLOGIQUE DE LA NAPPE DU GRAND SAINT BERNARD ENTRE LE VAL DE BAGNES ET LE VAL D'HERÉMENCE

J.-P. SCHAEER
1953-1957



SÉRIE DU MÉTAILLER
 GABBRU
 PILLOW LAVA
 GNEISS A CHLORITOÏDES
 GNEISS A GLAUCOPHANE

SÉRIE DE SIVIEZ
 GABBRU
 GNEISS A GRANITO-GNEISS DE TION

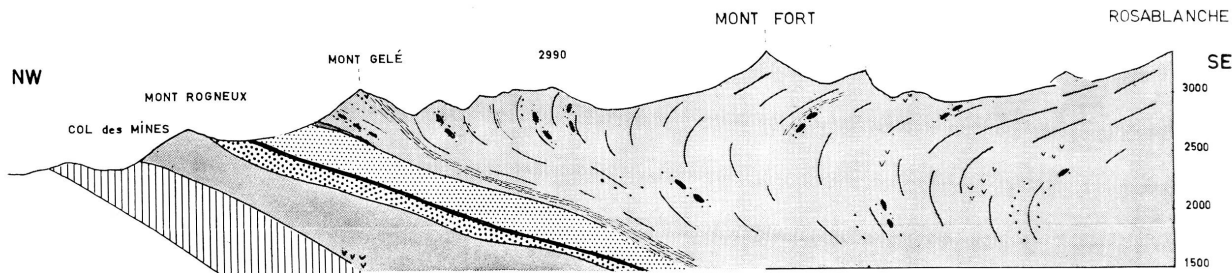
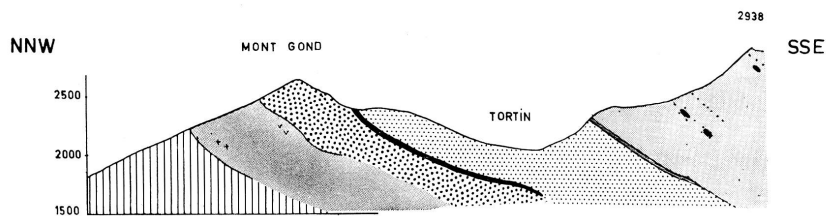
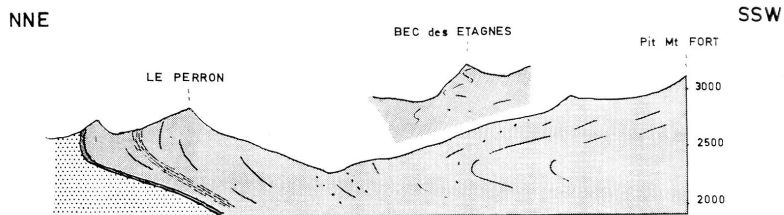
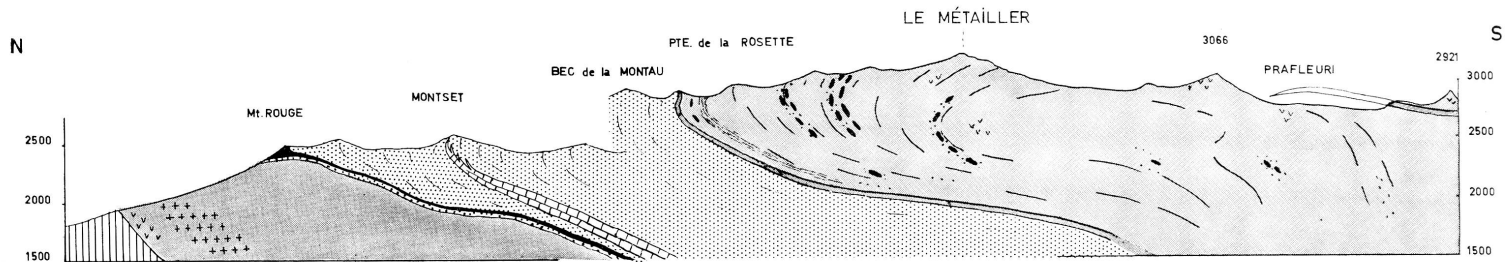
SCHISTES DE CASANNA INFÉRIEURS
 SCHISTES LUSTRÉS
 TRIAS
 SÉRIE PERMO-CARBONIFÈRE

SCHISTES DE CASANNA SUPÉRIEURS
 SÉRIE DU MONT GOND
 SÉRIE DU GREPPON BLANC
 PORPHYRES QUARTZIFÈRES

ÉCHELLE 1:50.000
 0 1 2 3 KM

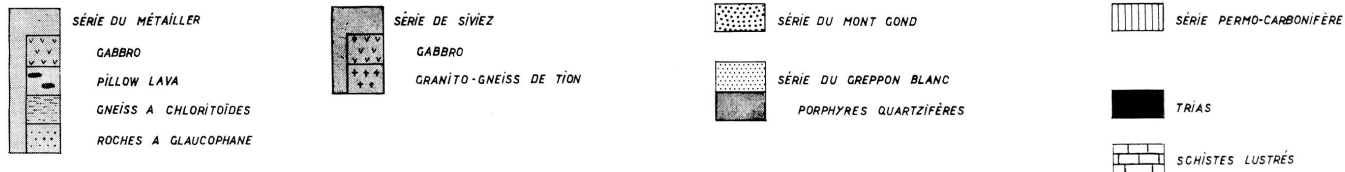
PROFILS GÉOLOGIQUES A TRAVERS L'ÉVENTAIL DE BAGNES

ENTRE
LE VAL DE BAGNES ET LE VAL D'HÉRÉMENCE



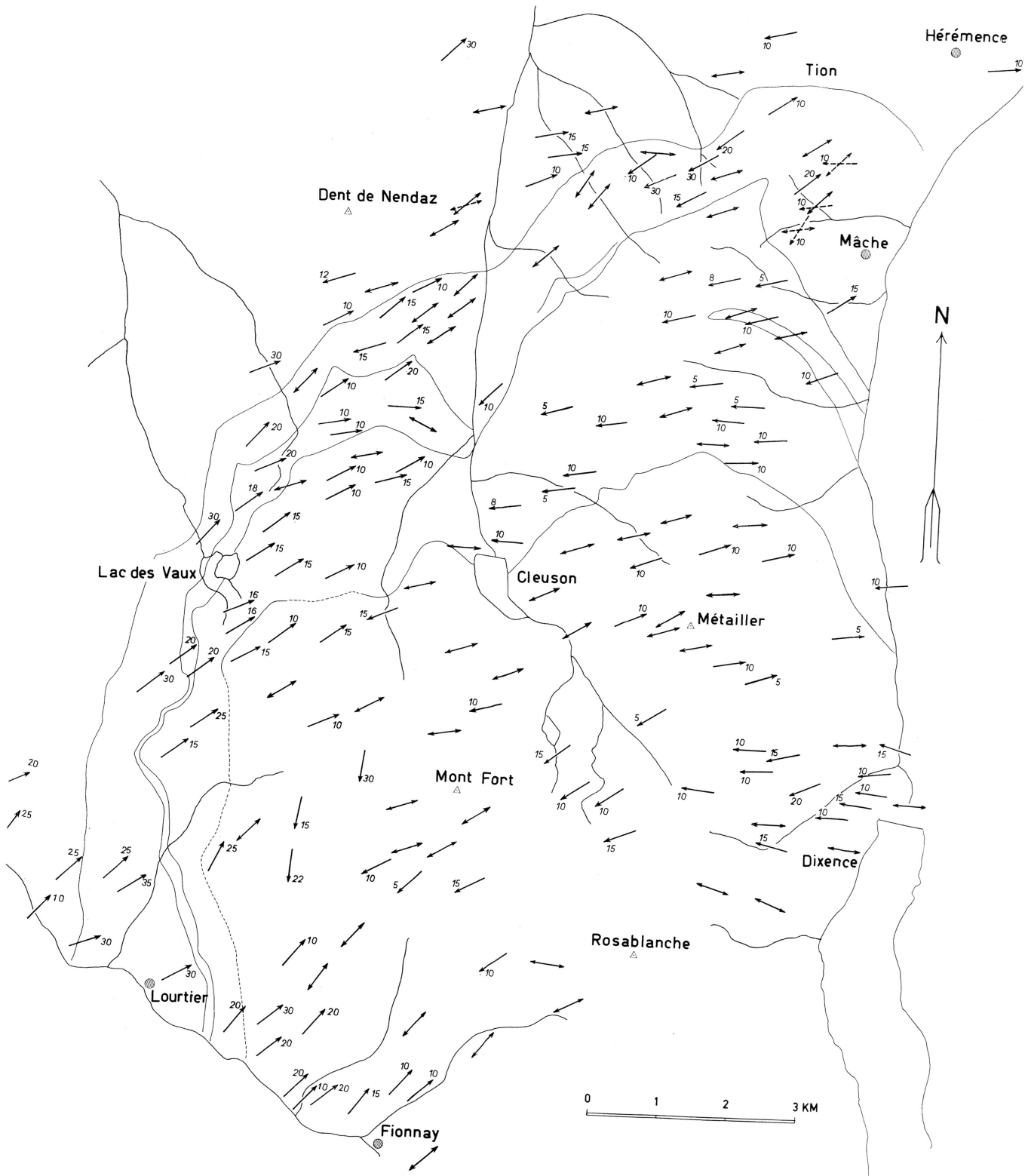
SCHISTES DE CASANNA INFÉRIEURS

SCHISTES DE CASANNA SUPÉRIEURS



ÉLÉMENTS STRUCTURAUX

1 LES AXES DE PLIS

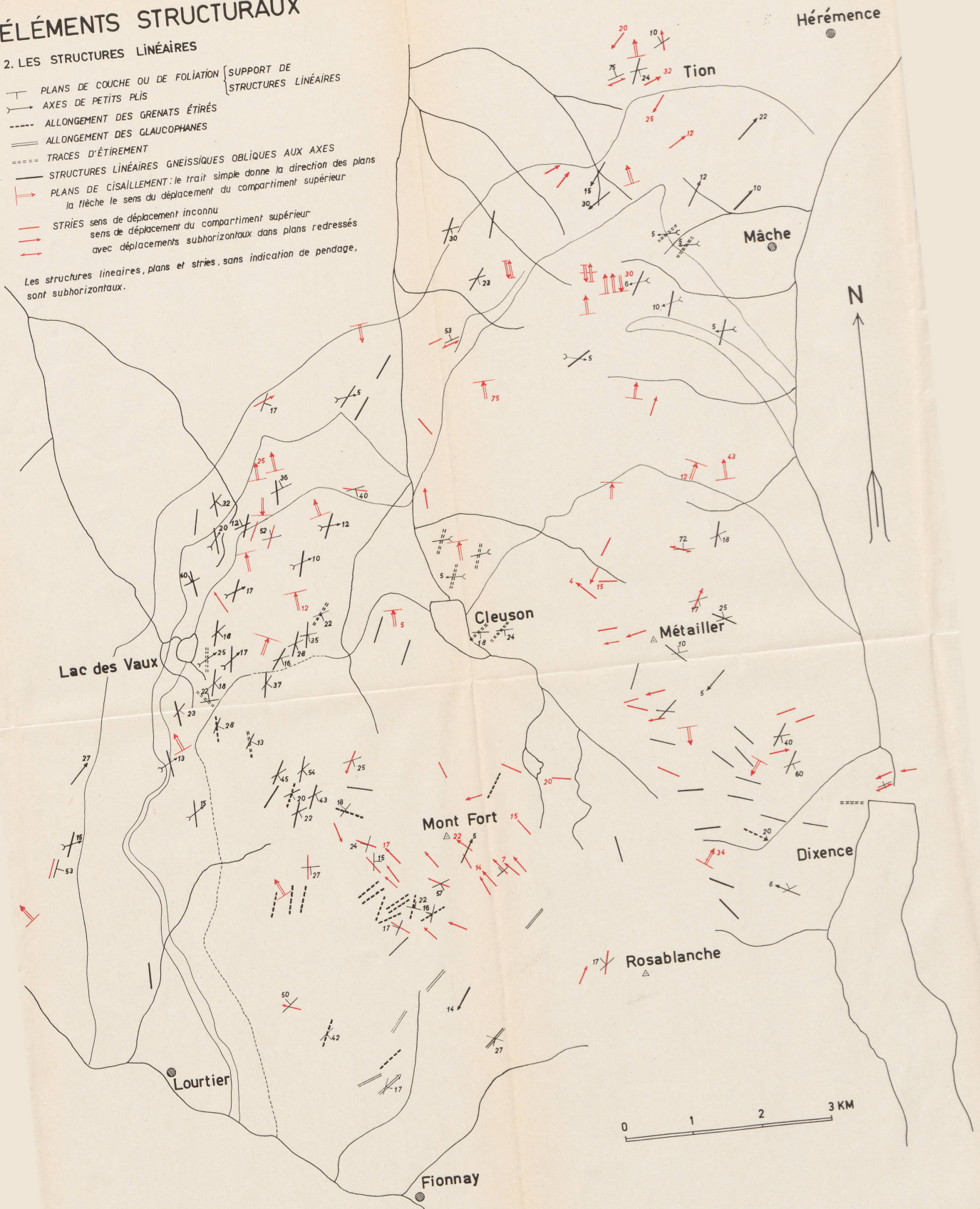


ÉLÉMENTS STRUCTURAUX

2. LES STRUCTURES LINÉAIRES

- PLANS DE COUCHE OU DE FOLIATION
- AXES DE PETITS PLS
- - - - ALLONGEMENT DES GRENATS ÉTIRÉS
- ==== ALLONGEMENT DES GLAUCOPHANES
- ==== TRACES D'ÉTIREMENT
- STRUCTURES LINÉAIRES GNEISSIQUES OBLIQUES AUX AXES
- PLANS DE CISAILLEMENT: le trait simple donne la direction des plans la flèche le sens du déplacement du compartiment supérieur
- STRIES sens de déplacement inconnu
- sens de déplacement du compartiment supérieur
- avec déplacements subhorizontaux dans plans redressés

Les structures linéaires, plans et stries, sans indication de pendage, sont subhorizontaux.



004076 109

Per 919403

ÉLÉMENTS STRUCTURAUX

3. LES DIACLASES

PROJECTION STÉRÉOGRAPHIQUE (HÉMISPÈRE SUPÉRIEUR) DES PRINCIPAUX
 PLANS DE DIACLASES
 L'ORIENTATION DES HACHURES CORRESPOND À CELLE DES STRIES
 — SENS DE DÉPLACEMENT DU COMPARTIMENT SUPÉRIEUR
 — DÉPLACEMENT RELATIF

