

# Verschiedenes

Objektyp: **Group**

Zeitschrift: **Annalen der Elektro-Homöopathie und Gesundheitspflege :  
Monatsschrift des elektro-homöopathischen Instituts in Genf**

Band (Jahr): **6 (1896)**

Heft 11

PDF erstellt am: **12.07.2024**

## **Nutzungsbedingungen**

Die ETH-Bibliothek ist Anbieterin der digitalisierten Zeitschriften. Sie besitzt keine Urheberrechte an den Inhalten der Zeitschriften. Die Rechte liegen in der Regel bei den Herausgebern.

Die auf der Plattform e-periodica veröffentlichten Dokumente stehen für nicht-kommerzielle Zwecke in Lehre und Forschung sowie für die private Nutzung frei zur Verfügung. Einzelne Dateien oder Ausdrucke aus diesem Angebot können zusammen mit diesen Nutzungsbedingungen und den korrekten Herkunftsbezeichnungen weitergegeben werden.

Das Veröffentlichen von Bildern in Print- und Online-Publikationen ist nur mit vorheriger Genehmigung der Rechteinhaber erlaubt. Die systematische Speicherung von Teilen des elektronischen Angebots auf anderen Servern bedarf ebenfalls des schriftlichen Einverständnisses der Rechteinhaber.

## **Haftungsausschluss**

Alle Angaben erfolgen ohne Gewähr für Vollständigkeit oder Richtigkeit. Es wird keine Haftung übernommen für Schäden durch die Verwendung von Informationen aus diesem Online-Angebot oder durch das Fehlen von Informationen. Dies gilt auch für Inhalte Dritter, die über dieses Angebot zugänglich sind.

+ C 1, worauf schon nach 8 Tagen Besserung und nach 3 Wochen Heilung erfolgte.

Ergebenst

**Richard Wimmenauer.**

### Thierheilkunde.

Champs-St-Père (Frankreich), 15. Oktober 1896.

Herrn Sauter, Direktor des elektro-homöopathischen Institutes in Genf.

Sehr geehrter Herr!

Erlauben Sie folgende weitere Fälle von thierärztlichen Heilungen mitzutheilen, welche ich durch Ihre Mittel erzielt habe.

No. 1. **Hemiplegie** (halbsseitige Lähmung) bei 3 jungen Schweinchen. Diese 3 Schweinchen hatten einen schwankenden, unsichern Gang; sie waren mager, hinfällig und hatten keinen Appetit.

Elektro-homöopathische Behandlung: N + V 1, je 3 Körner, in 100 Gramm Wasser, wovon 1 Kaffeelöffel dreimal täglich.

No. 2. **Chronischer Rothlauf** bei zwei jungen Schweinchen.

Zwei Schweinchen litten an chronischem Rothlauf. Behandlung: C + A + D + S, von jedem 3 Korn in 125 Gramm Wasser gelöst; von dieser Lösung wurde jedem der zwei Schweinchen 4 Mal täglich 1 Kaffeelöffel voll gegeben.

No. 3. **Diarrhöe** bei einem neugeborenen Kalbe.

Ein vierzehntägiges Kalb wurde von Diarrhöe befallen. Ich verordnete S + D, je 2 Korn auf 150 Gramm Wasser, in 24 Stunden zu verbrauchen.

No. 4. **Ausschlagfieber** bei einem Mastschwein.

Ein Mastschwein war an Hautauschlag mit Fieber erkrankt und fraß nicht mehr. Die Behandlung bestand in S + F + A, von

jedem 1 Korn in 150 Gramm Wasser, wovon stündlich 1 Eßlöffel voll.

No. 5. **Lungenentzündung** bei einem Mutter-schwein.

Ein Mutter-schwein, das soeben 5 Schweinchen geworfen, wurde von Lungenentzündung überfallen. Behandlung: A + S + P, von jedem 2 Korn in 150 Gramm Wasser, im Verlaufe des Tages eßlöffelweise in etwas Milch zu geben.

No. 6. **Darmentzündung** bei einem jungen Schweinchen.

Ein junges Schweinchen von wenigen Tagen, von Darmentzündung mit starker Diarrhöe und großer Schwäche (Adynamie) befallen. Behandlung 5 Korn S in 150 Gramm Wasser, in 24 Stunden zu gebrauchen.

No. 7. **Acute Lungenentzündung** bei einem erwachsenen Schwein.

Ein junges erwachsenes, soeben gekauftes Schwein erkrankte an Lungenentzündung, mit Husten, großer Athemnoth und Appetitmangel. Behandlung: Senfteig auf der erkrankten Brust, zu trinken: F + S + P, von jedem 16 Korn in 200 Gramm Wasser, im Verlaufe des Tages in etwas Milch zu geben.

Die Resultate dieser verschiedenen Behandlungen waren stets günstig.

Wollen Sie, sehr geehrter Herr Sauter, meine achtungsvollen Grüße bestens genehmigen.

**Dannis, Thierarzt.**

### Verschiedenes.

**Villa Paracelsa.** — Entgegen der in der letzten Nummer ausgesprochenen Absicht, unsere Kuranstalt diesen Winter offen zu halten, finden wir uns doch, wegen Vornahme von Neubauten genöthigt, dieselbe vom nächsten 1. November bis 1. April 1897 an zu schließen.

Wir beeilen uns diesen Entschluß mitzutheilen, machen aber zugleich bekannt, daß für solche, welche dennoch geneigt wären, während der Winters zu einer Kur nach Genf zu kommen, für beste Unterkunft in wohl eingerichteten und zweckentsprechenden Pensionen gesorgt werden wird.

**Inhalt von Nr. 10 der Annalen 1896.**

Etwas über das Athmen. — Der ärztliche Beruf. — Die hundertjährige Gedenkfeier der Blatternschutzimpfung. — Aus der Paracelsia: Morphinomanie. — Korrespondenzen und Heilungen: Lähmung der untern Extremitäten, eiternder Abzess; Verschiebung und Krümmung der Wirbelsäule mit Lähmung; venerisches Geschwür. — Verschiedenes: Das Klima von Genf. — Elektro-homöopathisches Institut. — Villa Paracelsia.

**Anzeige**

Es sind uns von einer Buchhandlung eine Anzahl Lehrbücher der Elektro-Homöopathie von Bonqueval, 2. Auflage, die indessen sehr gut verwendbar ist, zurückgekommen. Wir halten dieselben, so lang Vorrath, gegen Einwendung des Portos (für die Schweiz 25 Ct., Ausland 60 Pf. oder 35 fr.) **gratis** zur Verfügung unserer Abonnenten.

**Elektro-Homöopathisches Institut, Genf.**

**152 Farbentafeln.**

**Über 950 Bildertafeln und Kartenbeilagen.**

**MEYERS**

**= Soeben erscheint =**

**in 5. neubearbeiteter und vermehrter Auflage:**

272 Hefie zu 50 Pf.	17 Bände zu 8 Mk.	17 Bände in Halbbd. gebunden zu 10 Mk.
------------------------	----------------------	---

**KONVERSATIONS-LEXIKON**

Probefeste und Prospekte gratis durch jede Buchhandlung.

Verlag des Bibliographischen Instituts, Leipzig.

10,000 Abbildungen, Karten und Pläne.

**17,500 Selten Text.**

**Massiere dich selbst!**

**Japanische Massage-Apparate** mit allseitig frei beweglicher Kugel, verbessert, gesetzlich geschützt, prämiert, von Sachverständigen empfohlen, Tausende in Gebrauch, sollten in keinem Hause fehlen!

1. Apparat R, den Rücken und alle Körpertheile selbst zu massieren, mit langem elastischem Handgriff und doppelt gerippter Kugel . . . . . M. 5.50



2. Derselbe ohne elastischen Handgriff . . . . . M. 4.—
3. Der vorige mit einfach gerippter Kugel „ 3.50
4. Der vorige kleiner (Größe ca. 6x6 cm.) „ 3.—
5. Der vorige mit noch kleinerer, einfach gerippter Kugel zur Gesichtsmassage . . . . . M. 2.—
6. Aphrodite, bester Gesichtsmassage-Apparat aus Ebenholz, mit gerippter Elfenbeinkugel und schönem Stiel . . . . . M. 10.—
7. Der vorige imitirt (aus feinem Holze mit gerippter Kugel aus Buchsbaumholz) . . . . . M. 5.—



8. Apparat F, zur Fußmassage, echt importirt M. 1.50
9. Apparat Victor zum frottiren der Fußsohlen, zugleich Stiefelknecht . . . . . M. 6.—
10. Kartätsche, Apparat R in größerem Format (ohne den langen Handgriff), für Thiere (Pferde) und auch für besonders starke Personen . . . . . M. 8.50

Außerdem empfehlen wir:

11. Crème japonaise zur Pflege der Haut und zur Benutzung bei der Massage, der Topf zu 20 Gr. 1 M., zu 50 Gr. M. 2.50.

Die Massage als Heil-, Kräftigungs- und Verschönerungsmittel, **Lehrbuch der rationellen Körper-, Gesicht- und Schönheitspflege, M. 1.—**

Da jeder Stoff und jeder Körper ausstrahlt, so modificirt sich die Wirkung der Apparate je nach der Art des Materials, aus dem die Kugel hergestellt ist. Unsere Apparate sind aus dem für die meisten Fälle geeignetsten harten Holze verfertigt, wir liefern indeß zu den Apparaten unter 1—3, 6, 7 und 10 Extra-Kugeln von jeder gewünschten Holzart, von Elfenbein und von Kupfer, die letztern auch versilbert und vergoldet und mit Zinkeinlage. Auf diese Weise wirken die Apparate auch magnetisierend wie die Professor Korschelt'schen Strahlapparate, nur ungleich kräftiger. Zur Verstärkung dieser Wirkung geben wir auf Verlangen auch Kupfer- und Zinkplatten in zweckentsprechender Größe und Stärke bei.

Endlich liefern wir diese Apparate auch so montirt, daß sie an ein galvanisches Element und an einen Induktionsapparat angeschlossen und zum Elektrisiren benutzt werden können; ein und derselbe Apparat kann dann zur mechanischen, zur magnetischen und zur elektrischen Massage Verwendung finden.

Die Induktions-Apparate, Trocken- oder Tauchelemente liefern wir ebenfalls zu Originalpreisen.



Sämtliche Apparate mit Ausnahme von F sind portiert und mit Ausnahme von F und Victor zum Auseinandernehmen eingerichtet. Apparate aus bestem Buchsbaumholz sind noch einmal so theuer als die obigen.

Unsere Crème japonaise ist das vorzüglichste Mittel zur Hautpflege und zur Unterstützung der Körper- und Gesichtsmassage.

Ottomar Richter, Berlin, J. P. Richter, Frankfurt a./M.  
Kirchbachstraße, 6. Sachsenhausen, Dreieichstr., 6.

Sämtliche Apparate zur Selbstmassage finden sich stets vorrätig und sind zu beziehen im

**Elektro-Homöopathischen Institut in Genf**  
Rue de Lyon, 57.

## Institut

für Elektro-Homöopathie und Naturheilverfahren

von

**Carl G. Werner**

Hannover, Nordmannstraße 3, 1. Etage

Speziell für Lungenleiden, Haut-, Harn- und Frauenkrankheiten!

Thure-Brand'sche und Elektrische Massage

Sprechstunden 11—1 und 5—8 Uhr  
Streng individualisierende Behandlung, auch brieflich  
English spoken.

## Institut

für elektro-homöopathische naturgemäße Krankenbehandlung, für Gesundheits-, Haut- u. Schönheitspflege  
(Jede gewünschte Auskunft über Hygiene und Toilette)

**Aug. Widerstein**

Spezialist für Elektro-Homöopathie  
Wiesbaden, Blücherstr. 9.

Sprechstunden von 9<sup>1</sup>/<sub>2</sub>—11<sup>1</sup>/<sub>2</sub> und 2—5 Uhr  
Sonntags von 10—12 Uhr

Soeben erschien:

### „Unsere Männerkrankheiten“

Ein neuer Wegweiser zur Selbstbehandlung mit „Elektro-Homöopathie“ (und Sonnenäther-Strahlapparaten) von

**J. P. Moser.**

Zum Preise von 3 Mark beziehbar vom Verleger  
J. v. Groningen in Berlin W., Steinmetzstraße 2, 1.  
(Auch durch das elektro-homöopathische Institut in Genf.)

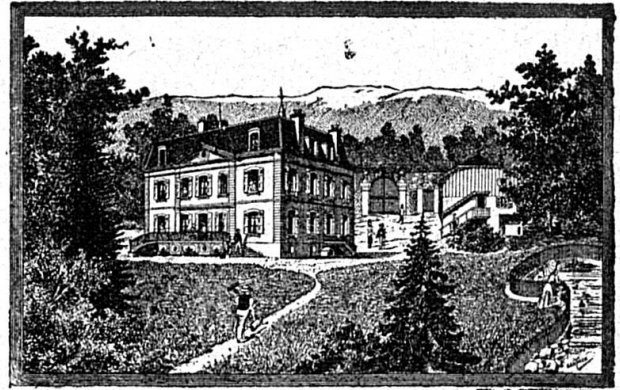
**Dr. Imfeld, Genf, Rue Thalberg, 4.**

Arzt des elektro-homöopathischen Instituts  
und der Paracelsia.

Consultationen im Institut 10—12 Uhr.  
„ in der Wohnung 2—4 „

## Villa Paracelsia

**Elektro-Homöopathische Heilanstalt**  
Châtelaine bei Genf



Dirigirender Arzt Dr. Imfeld.

Consultirender Arzt Dr. Gruber

Neben der Behandlung sämtlicher Krankheiten durch die Medikamente des elektro-homöopathischen Instituts, werden alle Faktoren der hygienischen Therapie, wie Gymnastik, Massage, Hydrotherapie (Barfußgehen), elektr. Lichtbäder, Ernährung (Vegetarismus), Electricität u. s. w., nach Bedürfnis herangezogen.

Zu weiterer Auskunft ist das elektro-homöopathische Institut gerne bereit. (Saison vom 1. April bis zum 31. Okt.)

## J. P. Moser

**Elektro-Homöopathische**  
**Krankenbehandlung**

St. Johann-Saarbrücken, Mainzerstr., 59 II.

Verfasser von „Unsere Kinderkrankheiten“  
u. „Unsere Frauenkrankheiten“; „55 Heilungen von Krebsleiden“, und „Elektro-Homöopathische Arzneimittellehre.“

Sprechzeit täglich von 9—1 Uhr (außer Montags).

36 Jahre Homöopathische Praxis!