

Objekttyp: **TableOfContent**

Zeitschrift: **Agrarwirtschaft und Agrarsoziologie = Économie et sociologie rurales [1980-2007]**

Band (Jahr): - **(1992)**

Heft 1

PDF erstellt am: **13.07.2024**

Nutzungsbedingungen

Die ETH-Bibliothek ist Anbieterin der digitalisierten Zeitschriften. Sie besitzt keine Urheberrechte an den Inhalten der Zeitschriften. Die Rechte liegen in der Regel bei den Herausgebern. Die auf der Plattform e-periodica veröffentlichten Dokumente stehen für nicht-kommerzielle Zwecke in Lehre und Forschung sowie für die private Nutzung frei zur Verfügung. Einzelne Dateien oder Ausdrucke aus diesem Angebot können zusammen mit diesen Nutzungsbedingungen und den korrekten Herkunftsbezeichnungen weitergegeben werden. Das Veröffentlichen von Bildern in Print- und Online-Publikationen ist nur mit vorheriger Genehmigung der Rechteinhaber erlaubt. Die systematische Speicherung von Teilen des elektronischen Angebots auf anderen Servern bedarf ebenfalls des schriftlichen Einverständnisses der Rechteinhaber.

Haftungsausschluss

Alle Angaben erfolgen ohne Gewähr für Vollständigkeit oder Richtigkeit. Es wird keine Haftung übernommen für Schäden durch die Verwendung von Informationen aus diesem Online-Angebot oder durch das Fehlen von Informationen. Dies gilt auch für Inhalte Dritter, die über dieses Angebot zugänglich sind.

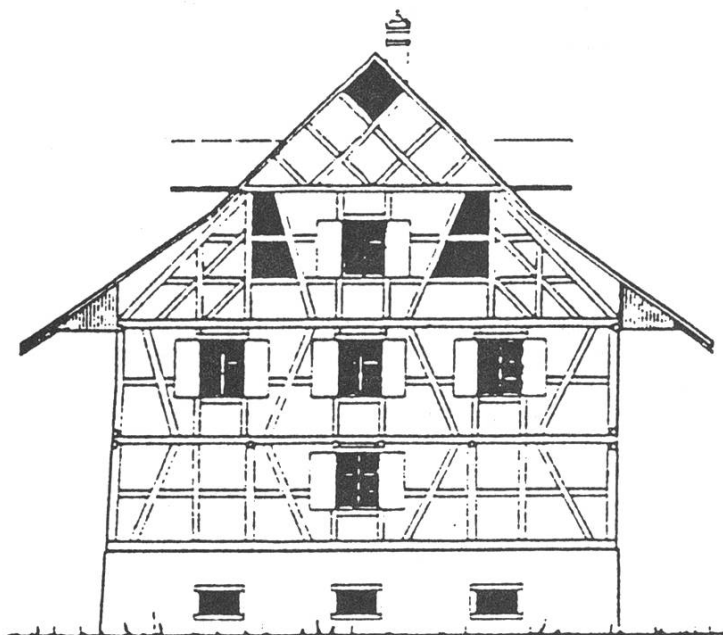
Ein Dienst der *ETH-Bibliothek*
ETH Zürich, Rämistrasse 101, 8092 Zürich, Schweiz, www.library.ethz.ch

<http://www.e-periodica.ch>

INHALT

| | | |
|-------------|--|-----|
| | La page du Comité | 5 |
| W. Meier | XXI. Internationaler Kongress der Agrarökonomen | 8 |
| | Die japanische Landwirtschaft | 10 |
| H.W. Popp | Sustainable Agriculture | 13 |
| J. von Ah | Umweltsensible Landwirtschaft Herausforderung für die Forschung | 18 |
| P. Itty | La sécurité alimentaire - la strategie des pays en développement | 25 |
| G. Vergani | Sector analysis and planning for an adaequate agricultural and regional development: a case study | 30 |
| J. Reinhard | Zwischen Gespür und Planung - zwischen Gefühl und Berechnung | 48 |
| R. Helbling | Die Schafhaltung in der Schweiz: Ökonomische und ökologische Betrachtungen | 71 |
| R. Stark | Die Agrarpresse in der Schweiz | 93 |
| N. Gotsch | Änderung von Eigentumsrech- ten an landwirtschaftlichen Nutzpflanzen | 110 |
| | Schriftenreihe IAW | 132 |
| | Buchbesprechung | 134 |
| | Neuere Diplomarbeiten am IAW | 137 |

Planung und Realisierung von Ökonomie-, Wohn- und Gewerbebauten



Die Architekturbüros des Schweizerischen Bauernverbandes verfügen über jahrzentelange Erfahrung in Neu- und Umbauten. Profitieren auch Sie davon. Laden Sie uns zu einem unverbindlichen Gespräch ein.

| | | | |
|--------------------|--------------------|-----------------------|---------------|
| LBA BERN | Brünnmatt 2 | 3045 Meikirch | 031 829 31 31 |
| Zweigbüro BE | Unt. Haltenstr. 2 | 3625 Heiligenschwendi | 033 43 27 02 |
| LBA BRUGG | Laurstrasse 10 | 5200 Brugg | 056 32 51 22 |
| LBA TRIMMIS | Malinweg 1 | 7203 Trimmis | 081 27 48 28 |
| OCA LAUSANNE | Avenue Jordils 1 | 1000 Lausanne | 021 617 74 71 |
| LBA ZENTRALSCHWEIZ | Seemattweg 39 | 6403 Küssnacht | 041 81 33 77 |
| Zweigbüro SARNEN | Kernserstr. 1 | 6060 Sarnen | 041 60 94 94 |
| OCA CERNIER | Cernier Centre | 2053 Cernier | 038 53 18 58 |
| LBA ST. GALLEN | Falkensteinstr. 64 | 9006 St. Gallen | 071 25 19 11 |
| LBA WEINFELDEN | Amriswilerstr. 50 | 8570 Weinfelden | 072 22 38 38 |
| LBA WINTERTHUR | Schützenstr. 34 | 8400 Winterthur | 052 213 16 41 |
| LBA BRIG | Obere Biela | 3900 Brig | 028 23 48 72 |
| Geschäftsleitung | Laurstr. 10 | 5200 Brugg | 056 32 51 22 |



LBA Landwirtschaftliches Bau- und
Architekturbüro des
Schweizerischen Bauernverbandes