

# Planches

Objektyp: **Appendix**

Zeitschrift: **Archives héraldiques suisses = Schweizerisches Archiv für Heraldik = Archivio araldico Svizzero**

Band (Jahr): **31 (1917)**

Heft 3-4

PDF erstellt am: **28.06.2024**

## **Nutzungsbedingungen**

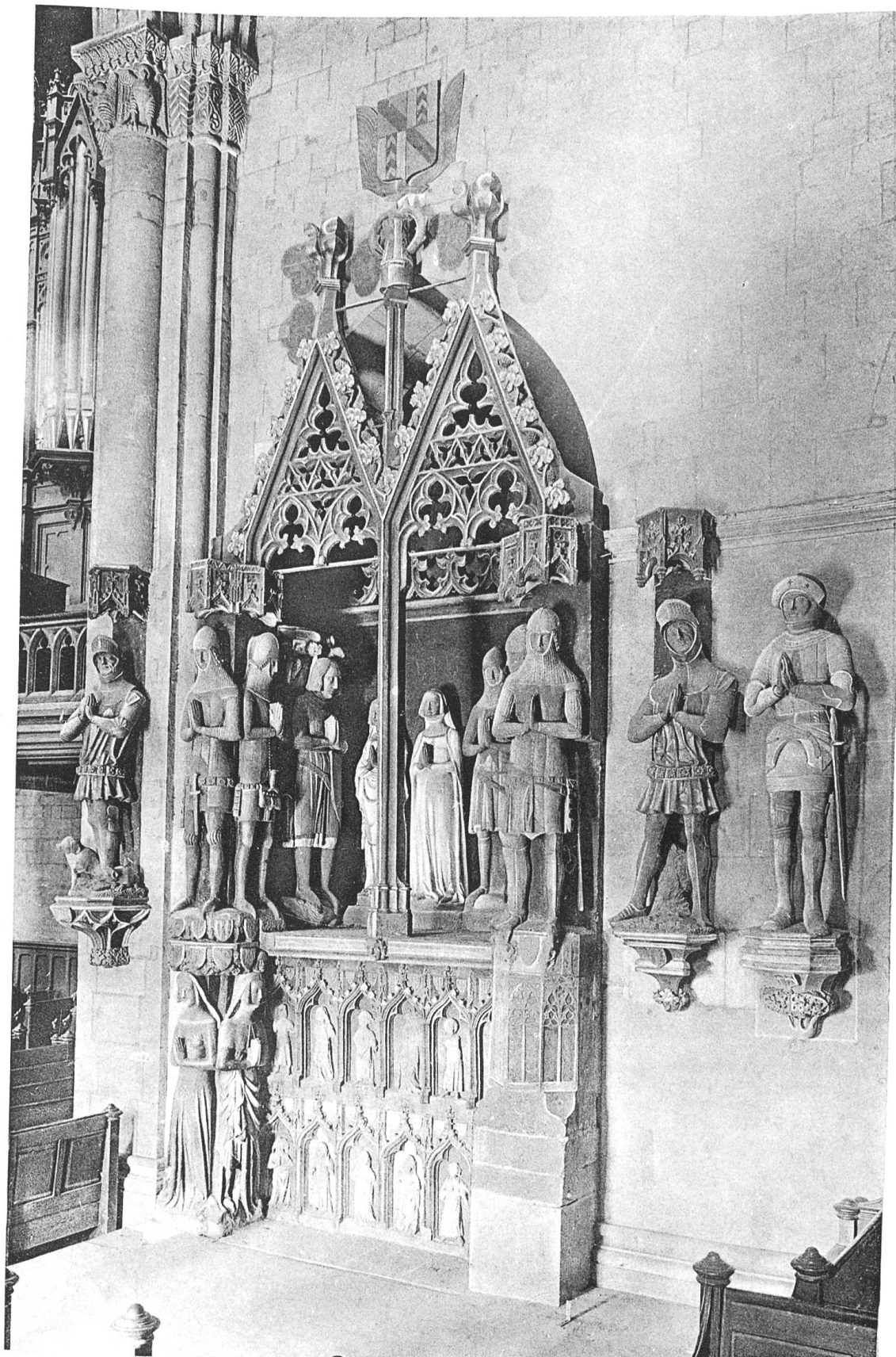
Die ETH-Bibliothek ist Anbieterin der digitalisierten Zeitschriften. Sie besitzt keine Urheberrechte an den Inhalten der Zeitschriften. Die Rechte liegen in der Regel bei den Herausgebern.

Die auf der Plattform e-periodica veröffentlichten Dokumente stehen für nicht-kommerzielle Zwecke in Lehre und Forschung sowie für die private Nutzung frei zur Verfügung. Einzelne Dateien oder Ausdrucke aus diesem Angebot können zusammen mit diesen Nutzungsbedingungen und den korrekten Herkunftsbezeichnungen weitergegeben werden.

Das Veröffentlichen von Bildern in Print- und Online-Publikationen ist nur mit vorheriger Genehmigung der Rechteinhaber erlaubt. Die systematische Speicherung von Teilen des elektronischen Angebots auf anderen Servern bedarf ebenfalls des schriftlichen Einverständnisses der Rechteinhaber.

## **Haftungsausschluss**

Alle Angaben erfolgen ohne Gewähr für Vollständigkeit oder Richtigkeit. Es wird keine Haftung übernommen für Schäden durch die Verwendung von Informationen aus diesem Online-Angebot oder durch das Fehlen von Informationen. Dies gilt auch für Inhalte Dritter, die über dieses Angebot zugänglich sind.



Cénotaphe des comtes de Neuchâtel



Fig. 1 (f)  
Le comte Rollin

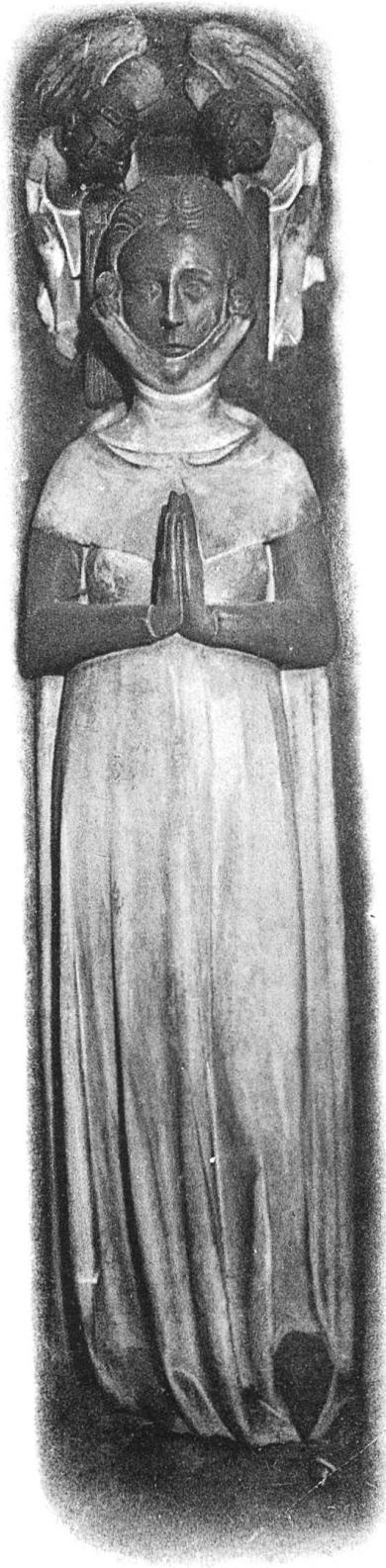


Fig. 2 (l)  
Eléonore de Savoie

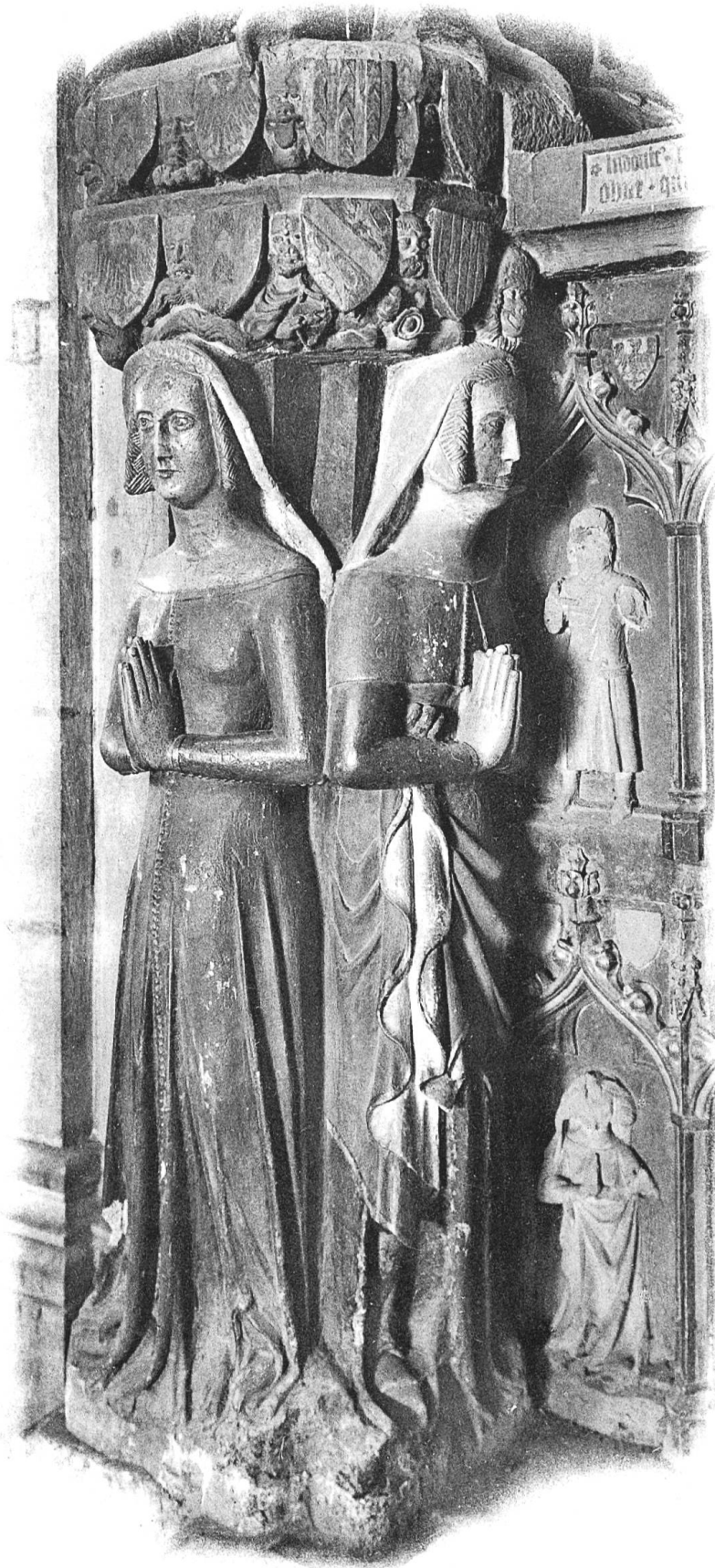


Fig. 1 (c)

Fig. 2 (d)



Fig. 1, f (en retrait e)



Fig. 2, e (en retrait f)

**NB.** Ci-dessus à corriger **b** au lieu de f.



Fig. 1, m (en retrait n)



Fig. 2, n (en retrait m)



Fig. 1 (i)  
Peut-être le comte Louis?  
plus probablement son fils Jean-le-Bel?



Fig. 2 (a)  
Conrad de Fribourg



Fig. 1 (g)  
incertaine

Fig. 2 (h)  
Jeanne de Montfaucon

Fig. 3 (k)  
Catherine de Neufchâtel





Fig. 1 (o)  
Jean de Fribourg

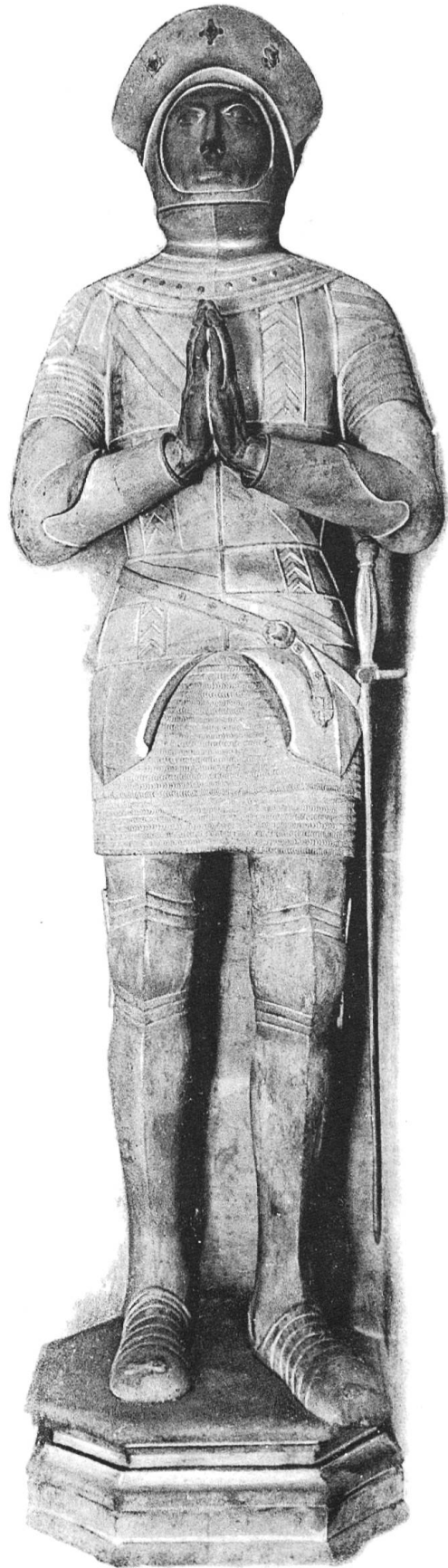


Fig. 2 (p)  
Rodolphe de Hochberg

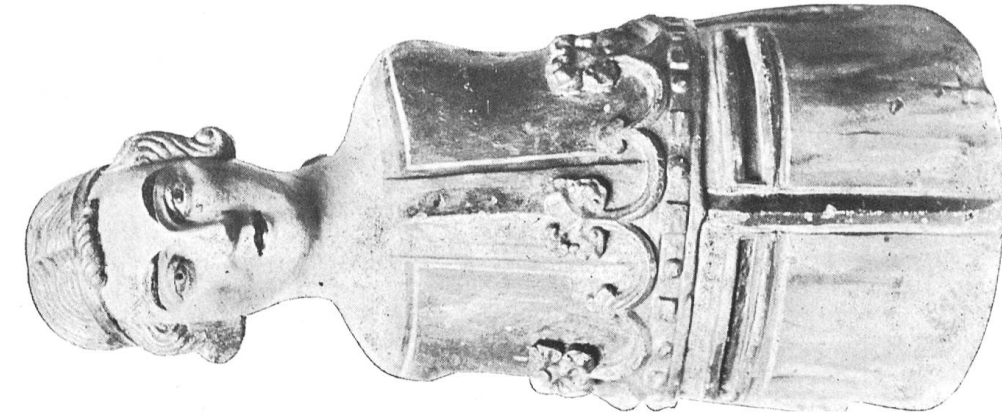


Fig. 2

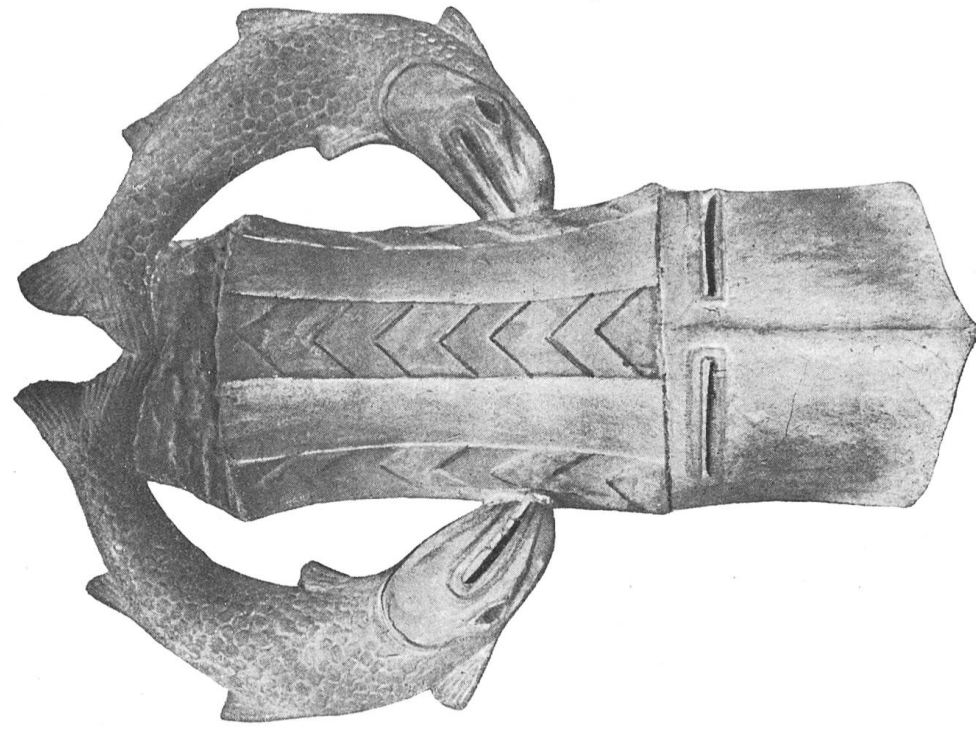


Fig. 1

Heaumes avec cimiers des maisons de Neuchâtel et de Nidau

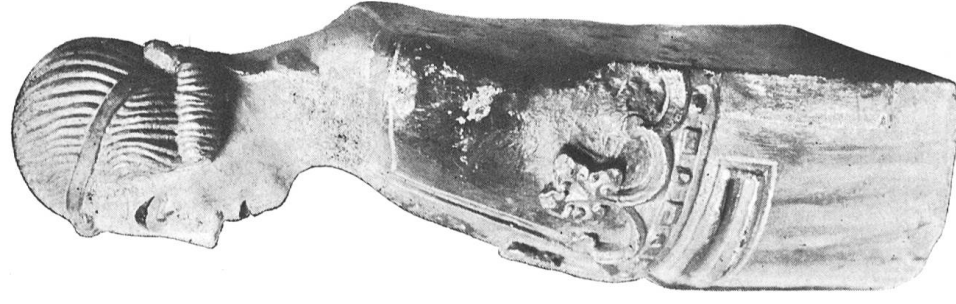


Fig. 3