

Objektyp: **Advertising**

Zeitschrift: **Am häuslichen Herd : schweizerische illustrierte Monatsschrift**

Band (Jahr): **4 (1900-1901)**

Heft 12

PDF erstellt am: **10.08.2024**

### **Nutzungsbedingungen**

Die ETH-Bibliothek ist Anbieterin der digitalisierten Zeitschriften. Sie besitzt keine Urheberrechte an den Inhalten der Zeitschriften. Die Rechte liegen in der Regel bei den Herausgebern. Die auf der Plattform e-periodica veröffentlichten Dokumente stehen für nicht-kommerzielle Zwecke in Lehre und Forschung sowie für die private Nutzung frei zur Verfügung. Einzelne Dateien oder Ausdrucke aus diesem Angebot können zusammen mit diesen Nutzungsbedingungen und den korrekten Herkunftsbezeichnungen weitergegeben werden. Das Veröffentlichen von Bildern in Print- und Online-Publikationen ist nur mit vorheriger Genehmigung der Rechteinhaber erlaubt. Die systematische Speicherung von Teilen des elektronischen Angebots auf anderen Servern bedarf ebenfalls des schriftlichen Einverständnisses der Rechteinhaber.

### **Haftungsausschluss**

Alle Angaben erfolgen ohne Gewähr für Vollständigkeit oder Richtigkeit. Es wird keine Haftung übernommen für Schäden durch die Verwendung von Informationen aus diesem Online-Angebot oder durch das Fehlen von Informationen. Dies gilt auch für Inhalte Dritter, die über dieses Angebot zugänglich sind.

# BASLER

## == Feuer-Versicherungs-Gesellschaft ==

Versicherung von Mobiliar, Waaren und Maschinen zu billigsten Prämien. Vergütung aller Schäden infolge Feuer, Blitz und Explosion, ebenso der Beschädigungen durch Vernässen etc.

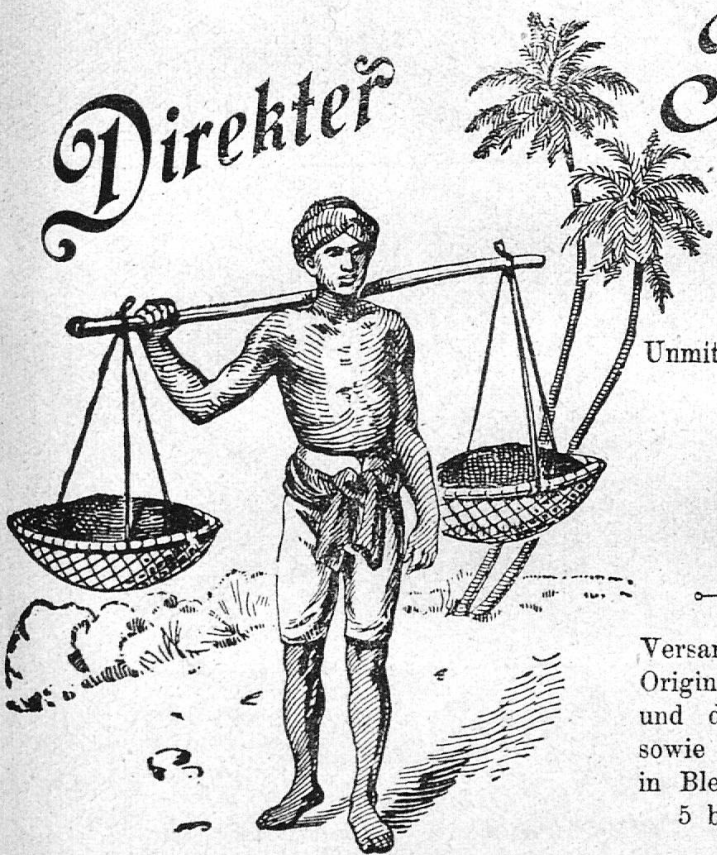
Generalagentur Zürich: **A. Gattiker**, Theaterstrasse 14.

— TELEPHON. —



# Direkter

# Kaffee- und Thee-Import.



Grundsatz:

Unmittelbarer Verkehr zwischen den Produktionsländern und dem konsumierenden Publikum.

## Kaffeelager

aller beliebten Sorten im Preise von

70 Cts. bis Fr. 1.90 per Pfund.

Versandt franko jede schweizerische Thalbahnhstation in Originalballen, halben und drittels Säcken, sowie frisch gebrannt in Blechbüchsen von 5 bis 75 Kilos.



Kilomuster gegen Nachnahme plus Porto zu Diensten.

## Theelager

aller couranten Sorten in Pfundverpackung und 5 ½ Kistchen.

Preisliste:

Fr. 1.85 bis Fr. 4.50

per Pfund engl.

Detaillierte Preiscourants werden auf Wunsch umgehend franko zugesandt.

### THEODOR FIERZ, ZÜRICH.



# J. SPERRI, Kappelerhof, ZÜRICH.

— Grösstes Lager —

in **Damenkleiderstoffen** von couranten bis hochfeinsten Geweben.

Spezialrayon für **schwarze Stoffe, Flanelle, Mantelstoffe, Buckskins.**

☛ Muster umgehend. ☛

## Wiederkehr, Widmer & Co., vorm. J. G. JTH

Zürich, Poststrasse 1

Kramgasse 37, Bern.

Spezialgeschäft für Teppiche, Linoleum, Möbel- und Vorhangstoffe.

Woldecken, Angora- und Ziegenfelle, Fuss-Säcke.

**Reichhaltigstes Lager** in **Geschäftsbüchern**  
Hilfsbüchern  
Briefpapieren etc.  
Vollständige Bureau-Einrichtungen **BAHNHOFSTR. 27**  
**Rüegg-Naegeli & Co. Zürich**  
vormals  
**Naegeli-Weidmann & Co.**

## Hrsh. Lips, Möbelfabrik, Zürich I

37, 39, 41 Löwenplatz 37, 39, 41

Etablissement **ersten Ranges** für den Bezug von

●● **Möbeln jeder Art und kompletten Zimmer-Einrichtungen** ●●

Man verlange Prospekte und Kataloge.

## Franz Carl Weber

62 mittlere Bahnhofstrasse 62

**ZÜRICH.**

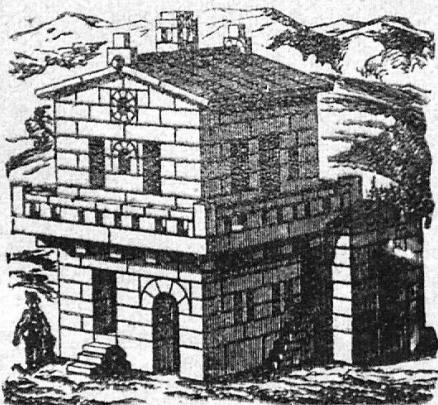
— **Spielwaren** —

Gesellschafts- und Selbstbeschäftigungs-  
*Spiele.*

Niederlage der Anker-Steinbalken

Puppen — Attrappen — Turngeräte

Zauberlaternen — Dampfmaschinchen.



**Gummiwaarenfabrik**  
**H. SPECKER's Wwe., Zürich**  
 Verkaufsmagazin:  
 Kuttelgasse 19 (Mittlere Bahnhofstrasse)

**Caoutchouc-Regenmäntel**  
 für Herren und Damen.  
**Anfertigung nach Mass.**  
 Gummi-Galoschen und Schneeschuhe, Sportsartikel  
 Lawn-Tennis- und Fussballschuhe und Bälle  
 Verbandstoffe aller Art.

**KOHLLEN** Kochherdwürfel „Hasard“, Anthracit, deutschen, belgischen und englischen Pat. Coaks, Gas-Coaks, Briquettes, Glättekohlen. Jedes Quantum nach allen Stationen.  
**H. KOCH, Holz- und Kohlenhandlung, Zürich, III.**

# „ZÜRICH“

Allgemeine Unfall- und Haftpflicht-Versicherungs-Aktiengesellschaft  
 in Zürich.



Einzelversicherungen  
 Land- u. Seereise-Versicherungen  
 Arbeiterversicherungen  
 Haftpflichtversicherungen nach Fabrikgesetz,  
 sowie Drittpersonen gegenüber nach Obligationenrecht.

Neueste Spezialitäten:

Versicherung gegen **Einbruch und Diebstahl**  
 Versicherung gegen **Veruntreuung**.

Bezahlte Entschädigungen bis Ende 1900:

**66 3/4 Millionen Franken.**

An die Versicherten bis Ende 1900 bezahlte Gewinnanteile:

**Fr. 1,683,000.**

## Aug. Girsberger

24 Oberdorf

**ZÜRICH**

Telephon 1562



Feine Kinderwagen  
**Stubenwagen**  
 Sportwagen  
**Leiterwagen**  
 Croquets  
**Rollwände**

Krankenmöbel  
 Krankenfahrstühle  
 Nachtstühle  
**Klappstühle**  
 Rohrmöbel  
 Krankentische

### Aphanizon

vorzüglichste Fleckenreinigungspasta!  
 greift die feinsten Stoffe nicht an!  
 wirkt automatisch, daher kein Reiben notwendig!  
 Tuben à 40 und 70 Cts.

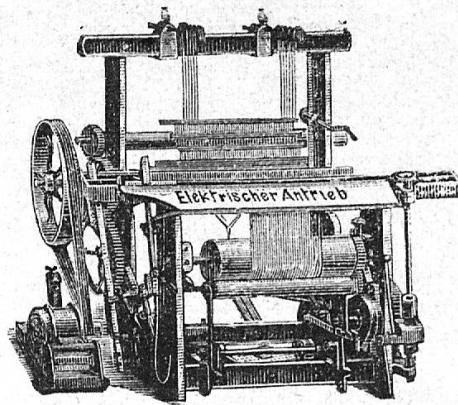
bei

**HAUG & HAUSER, ZÜRICH,**  
 Droguerie z. Erzberg, Rennweg 7.



Auf  
alte, solide  
Art  
fabriziert.

Reiche  
Auswahl vom  
billigsten bis  
zum feinsten.  
Hochfeine  
Waaren  
in weiss und  
schwarz



Détail 52 mittlere Bahnhofstrasse 52 Détail

## Schweiz. Kreditanstalt in Zürich.

3<sup>3</sup>/<sub>4</sub> % Obligationen, 3 Jahre fest, ausgestellt auf den Namen oder den Inhaber;

Spareinlagen bei unserer Depositenkasse gegen Einlagehefte, Zinsvergütung bis auf Weiteres 4 % netto, Rückzahlung bis Frk. 1000 per Monat ohne Kündigung;

Stahlkammer: Vermietung von Schrankfächern an Private für Aufbewahrung von Wertsachen;

Aufbewahrung und Verwaltung von Wertpapieren, Vermittlung von Kapitalanlagen, Geldwechsel etc.

Seidenstoff-Fabrik-Union

## ADOLF GRIEDER & Cie., ZÜRICH

Nr. 10 Bahnhofstrasse Ecke Börsenstrasse Nr. 14, 16 u. 18  
empfehlen ihre Spezialitäten in reingefärbten

## Seidenstoffen und Seidenwaaren

in den neuesten Genres für Roben, Blousen-, Strassen-, Gesellschafts- und Braut-Toiletten in weiss, schwarz und farbig jeder Art.

■ Muster- und Auswahlendungen zu Diensten. ■

## Volkerversicherung

der

## Schweizerischen Lebensversicherungs- u. Rentenanstalt in Zürich.

In der Abteilung ohne ärztliche Untersuchung beträgt das Maximum der Versicherungssumme **Fr. 1,500.**— u. in derjenigen mit ärztlicher Untersuchung **Fr. 2,000.**— Die Beiträge müssen vierteljährlich entrichtet werden.

Versicherungsbestand Ende 1900 . . . . .	Fr. 7,771,699.—
Ausbezahlte Sterbesummen bis Ende 1900 . . . . .	„ 182,613.75
Gewinnfonds der Versicherten Ende 1900 . . . . .	„ 277,913.35
An die Versicherten ausbezahlte Gewinne bis Ende 1900 . . . . .	„ 87,525.85

**Goldene Medaille Weltausstellung Paris 1900.**

Inserate werden durch die Expedition vermittelt.