

Zeitschrift: Am häuslichen Herd : schweizerische illustrierte Monatschrift
Herausgeber: Pestalozzigesellschaft Zürich
Band: 5 (1901-1902)
Heft: 3

Werbung

Nutzungsbedingungen

Die ETH-Bibliothek ist die Anbieterin der digitalisierten Zeitschriften. Sie besitzt keine Urheberrechte an den Zeitschriften und ist nicht verantwortlich für deren Inhalte. Die Rechte liegen in der Regel bei den Herausgebern beziehungsweise den externen Rechteinhabern. [Siehe Rechtliche Hinweise.](#)

Conditions d'utilisation

L'ETH Library est le fournisseur des revues numérisées. Elle ne détient aucun droit d'auteur sur les revues et n'est pas responsable de leur contenu. En règle générale, les droits sont détenus par les éditeurs ou les détenteurs de droits externes. [Voir Informations légales.](#)

Terms of use

The ETH Library is the provider of the digitised journals. It does not own any copyrights to the journals and is not responsible for their content. The rights usually lie with the publishers or the external rights holders. [See Legal notice.](#)

Download PDF: 22.12.2024

ETH-Bibliothek Zürich, E-Periodica, <https://www.e-periodica.ch>



Alfred Bertschinger

(vorm. J. Muggli)

52 Bleicherweg **ZÜRICH** Bleicherweg 52

Telephon 1509

Best ausgestattetes Lager

von

Pianos, Flügeln ●●●●●

●●●●● **und Harmoniums**

Miete, Abzahlung, Tausch, Reparaturen.

Schweiz. Kreditanstalt in Zürich.

$3\frac{3}{4}\%$ Obligationen, 3 oder 5 Jahre fest, ausgestellt auf den Namen oder den Inhaber;

Spareinlagen bei unserer Depositenkasse gegen Einlagehefte, Zinsvergütung bis auf Weiteres 4% netto, Rückzahlung bis Frk. 1000 per Monat ohne Kündigung und ohne Zinsverlust;

Stahlkammer: Vermietung von Schrankfächern an Private für Aufbewahrung von Wertsachen;

Aufbewahrung und Verwaltung von Wertpapieren, Vermittlung von Kapitalanlagen, Geldwechsel etc.

Sparbüchsen

Neu!

für die Schweizer Schuljugend.

Billiges und praktisches Weihnachtsgeschenk.

Den Schulbehörden und der Lehrerschaft

für die Weihnachtsfeiern in den

○ Schulen speciell empfohlen. ○

Ausserordentlich günstige Bezugsbedingungen. — Muster zu Diensten.

In Form und Farben einer eidgen. Ord-nanz-Trommel (mit Anhängeschlöss-chen und ca. 100 gr. Bonbons). ○

Alleinige Lieferanten: **ROOSCHÜZ & Co., Bern.**

Dr. Wander's Malzextrakte

36 jähriger Erfolg. Fabrik gegründet: Bern 1865. 36 jähriger Erfolg.

Malzextrakt mit Eisen. Leichtverdaulichstes Eisenpräparat bei allgemeinen Schwachezuständen und Blutarmut	Preis Fr. 1.40
Malzextrakt mit Bromammonium, gegen Keuchhusten, ein glänzend erprobtes Linderungsmittel	„ 1.40
Malzextrakt mit glycerin-phosphorsauren Salzen, wird mit Erfolg bei allgemeiner Erschöpfung des Nervensystems angewendet	„ 2.—
Malzextrakt mit Pepsin und Diastase. Verdauungsmalzextrakt zur Hebung der darniederliegenden Verdauung	„ 1.40
Neu! Leberthranemulsion mit Malzextrakt und Eigelb. Ausserordentlich leicht verdauliches u. sehr angenehm schmeckendes Kräftigungsmittel	„ 2.—

Dr. Wander's Malzzucker und Malzbonbons.

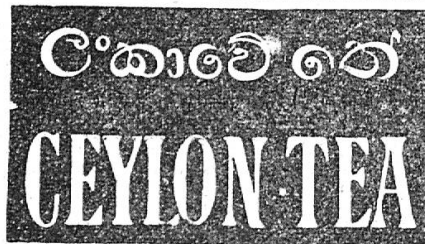
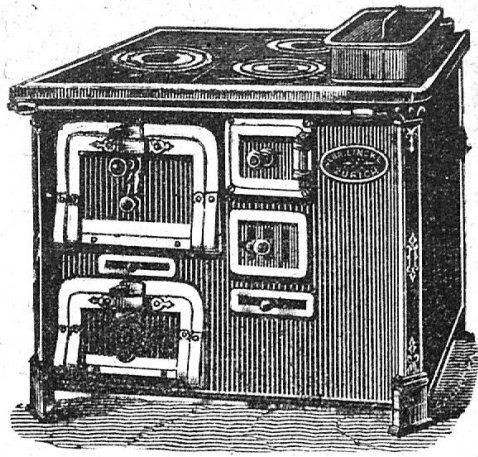
Altbewährte Hustenmittel, noch von keiner Imitation erreicht, überall käuflich.

Kochherde und Warmschränke

für Restaurants und Hôtels.
Haushaltungsherde, Centralheizungen,
Bad- und Wasch-Einrichtungen,
Helvetia-, Turicum- u. Pestalozzi-Oefen
erstellen

Gebrüder Lincke, Zürich

Ausstellung Seilergraben 57/59.



Ceylon-Thee sehr fein schmeckend, kräftig, ergiebig und haltbar.

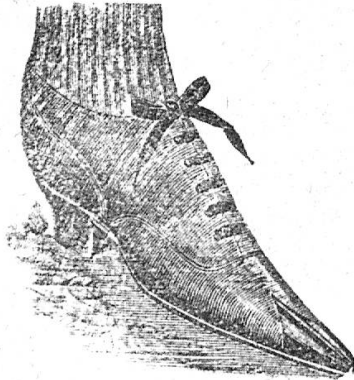
Originalpackung:

per engl. Pfd. p. 1/2 kg. per engl. Pfd. p. 1/2 kg.
Orange Pekoe Fr. 4.50 Fr. 5.— Broken Pekoe Fr. 3.60 Fr. 4.—
Pekoe " 3.30 " 3.60. Pekoe Souchong — " 3.40

China-Thee beste Qualität. — China Souchong Fr. 3.60
per 1/2 kg. China Kongou Fr. 3.60 p. 1/2 kg.

Rabatt an Wiederverkäufer und grössere Abnehmer. Muster
kostenfrei. **Carl Osswald, Winterthur.**

Grösstes und ältestes Geschäft feiner



◆ Schuhwaaren ◆

Best eingerichtetes Massgeschäft

FRITZ BEURER

Theaterstr. 20, Zürich.

Volksversicherung

der

**Schweizerischen Lebensversicherungs- & Rentenanstalt
in Zürich.**

In der Abteilung ohne ärztliche Untersuchung beträgt das
Maximum der Versicherungssumme **Fr. 1,500.—** und in der-
jenigen mit ärztlicher Untersuchung **Fr. 2,000.—**

Die Beiträge werden vierteljährlich mit Briefmarken oder
mittels Postmandat bezahlt. Der Wochenbeitrag beträgt je nach
dem Eintrittsalter, dem Verfall und der Grösse der Versicherungs-
summe 20 Rp. bis Fr. 3.— und mehr.

Aller Gewinn kommt den Versicherten zu.

Die Gewinnbeteiligung beginnt nach 2 Jahren und beträgt
gegenwärtig rund 15% der Beiträge.

Versicherungsbestand Ende 1900	Fr. 7,771,699.—
Prämienreserve Ende 1900	" 866,198.34
Gewinnfonds der Versicherten Ende 1900	" 277,913.35
Ausbezahlte Sterbesummen bis Ende 1900	" 182,613.75
An die Versicherten ausbezahlte Gewinne bis Ende 1900	" 87,525.85

Bitte!

Zeitschrift unentgeltlich abgeben.

Zürich I (Rüdenplatz 1), 1. Dezember 1901.

Für den Vorstand der Pestalozzigesellschaft in Zürich
der Präsident der Schriftenkommission: Joh. Schurter, Prorektor.

J. SPERRI, Kappelerhof, ZÜRICH.

— Grösstes Lager —

in **Damenkleiderstoffen** von couranten bis hochfeinsten Geweben.

Spezialrayon für **schwarze Stoffe,**
Flanelle, Mantelstoffe, Buckskins.

➤ Muster umgehend. ➤

Franz Carl Weber

62 mittlere Bahnhofstrasse 62

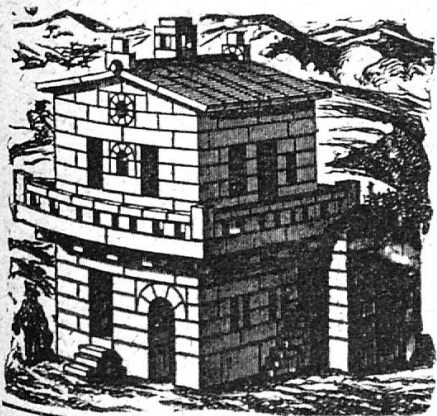
ZÜRICH.

— **Spielwaren** —

Gesellschafts- und Selbstbeschäftigungs-
Spiele.

Niederlage der **Anker-Steinbankasten.**

Puppen — Attrappen — Turngeräte
Zauberlaternen — Dampfmaschinnen.



Das schönste und nützlichste

Weihnachtsgeschenk

welches ein vorsorglicher Familienvater seiner Familie machen kann, ist eine **Lebens-Versicherungs-Police**, womit in allen Fällen die Existenz der Familie, die Erziehung der Kinder sicher gestellt wird.

Die

Basler Lebens- und Unfall-Versichgs.-Gesellschaft

— die grösste und bedeutendste Lebens Versichgs.Ges. der Schweiz — bietet zum Abschlusse von **Lebensversicherungen** jeder Art, von **Kinder-** (Aussteuer-) **Versicherungen**, von **Alters- u. Renten-Versicherungen**:

Grösste Sicherheit und Coulanz,
Billige Prämien-Ansätze,
Klare und liberale Bedingungen,
Bedeutender Gewinnanteil.

Nähere Aufschlüsse, Prospekte und Berechnungen stehen zu Diensten
bei der

OF 8944

Generalagentur Zürich

Bahnhofstrasse 73a — Telephon 3660

und bei sämtl. Vertretern der Gesellschaft in allen grössern Ortschaften.



Wiederkehr, Widmer & Co^o vorm. J. G. JTH

Zürich, Poststrasse 1

Kramgasse 73, Bern.

Spezialgeschäft für Teppiche, Linoleum, Möbel- und Vorhangstoffe.

Woldecken, Angora- und Ziegenfelle, Fuss-Säcke.

Volkerversicherung

der

Schweizerischen Lebensversicherungs- u. Rentenanstalt
in Zürich.

In der Abteilung ohne ärztliche Untersuchung beträgt das Maximum der Versicherungssumme **Fr. 1,500.—** u. in derjenigen mit ärztlicher Untersuchung **Fr. 2,000.—**. Die Beiträge müssen vierteljährlich entrichtet werden.

Versicherungsbestand Ende 1900.	Fr. 7,771,699.—
Ausbezahlte Sterbesummen bis Ende 1900	„ 182,613.75
Gewinnfonds der Versicherten Ende 1900	„ 277,913.35
An die Versicherten ausbezahlte Gewinne bis Ende 1900	„ 87,525.85

Goldene Medaille Weltausstellung Paris 1900.