

# Senioren­sport

Objekttyp: **Group**

Zeitschrift: **Akzent : Magazin für Kultur und Gesellschaft**

Band (Jahr): - **(1987-1988)**

Heft 2

PDF erstellt am: **14.09.2024**

## **Nutzungsbedingungen**

Die ETH-Bibliothek ist Anbieterin der digitalisierten Zeitschriften. Sie besitzt keine Urheberrechte an den Inhalten der Zeitschriften. Die Rechte liegen in der Regel bei den Herausgebern.

Die auf der Plattform e-periodica veröffentlichten Dokumente stehen für nicht-kommerzielle Zwecke in Lehre und Forschung sowie für die private Nutzung frei zur Verfügung. Einzelne Dateien oder Ausdrucke aus diesem Angebot können zusammen mit diesen Nutzungsbedingungen und den korrekten Herkunftsbezeichnungen weitergegeben werden.

Das Veröffentlichen von Bildern in Print- und Online-Publikationen ist nur mit vorheriger Genehmigung der Rechteinhaber erlaubt. Die systematische Speicherung von Teilen des elektronischen Angebots auf anderen Servern bedarf ebenfalls des schriftlichen Einverständnisses der Rechteinhaber.

## **Haftungsausschluss**

Alle Angaben erfolgen ohne Gewähr für Vollständigkeit oder Richtigkeit. Es wird keine Haftung übernommen für Schäden durch die Verwendung von Informationen aus diesem Online-Angebot oder durch das Fehlen von Informationen. Dies gilt auch für Inhalte Dritter, die über dieses Angebot zugänglich sind.

## Seniorenport

### Wichtiger Hinweis!

Während der Sommerferien vom 29. Juni bis 8. August ist der Betrieb in den Altersturn- und Altersschwimmgruppen zum Teil eingestellt. Auch einige Volkstanzgruppen machen eine längere Sommerpause

*Bitte beachten Sie unser spezielles Sommerferienprogramm!*

### Altersturnen

In verschiedenen Lokalen und Gymnastikräumen von Basel, Riehen und Bettingen

#### Kursbeitrag

Fr. 2.- inkl. Unfallversicherung

#### Anmeldung

In der Kursstunde

#### Gruppeneinteilung

M = Männer, übrige Gruppen gemischt oder Frauengruppen

### Grossbasel

#### Allerheiligen Pfarreiheim

Laupenring 40  
Dienstag 14.00

#### St. Anton Pfarreiheim

Kannenfeldstrasse 35  
Montag 14.00, 15.00, Dienstag 14.30

#### Breite Saalbau

Weidengasse 53  
Dienstag 14.30

#### Davidsbodenstrasse 9

Alterssiedlung  
Dienstag 8.15, 9.15, Donnerstag 8.30, 9.30

#### Eglise française

Holbeinplatz 7  
Dienstag 14.30, Freitag 9.00

#### Groupes de langue française Lundi

9.15 M, Vendredi 14.10, 15.20

#### Engelgasse Alterssiedlung

Kapellenstrasse 10  
Donnerstag 9.00, 10.00

#### Farnsburgerstrasse 58

Gemeindezentrum  
Freitag 15.00

#### Gellertkirche

Christoph-Merian-Platz 5  
Dienstag 9.30

#### Gundeldingerhof Alterssiedlung

Bruderholzweg 3  
Mittwoch 9.00

#### Hagentalerstrasse 49

Alterssiedlung  
Mittwoch 9.00

#### Jakobsberg Alterssiedlung

Giornicostrasse 144  
Donnerstag 9.00, 10.00

#### St. Johannes Gemeindehaus

Am Krayenrain 24  
Dienstag 14.30

#### St. Leonhard

Alterssiedlung  
Schweizergasse 23  
Freitag 14.30

#### Lukaskirche

Winkelriedplatz 6  
Donnerstag 9.00, 10.00

#### Migros-Klubschule/Gundelitor

Jurastrasse 4  
Freitag 16.00, 17.00

#### Oekolampad Gemeindehaus

Allschwilerplatz 22  
Dienstag 9.30 M, 14.30, 16.00

#### Petersgemeinde

Klingelbergstrasse 57  
Montag 14.45

#### Pilatusstrasse 44 Alterssiedlung

Dienstag 9.00, 10.00  
Donnerstag 9.00, 10.00 M

#### Providentiasaal Heiligeist

Laufenstrasse 46  
Mittwoch 14.00, 15.00, Freitag 14.30 M

#### Saal am Dych

Redingstrasse/Gellertstrasse 151  
Dienstag 9.45

#### Stephanus Gemeindehaus

Furkastrasse 12  
Dienstag 13.45, 15.00

#### Thomaskirche

Hegenheimerstrasse 227  
Donnerstag 15.00

#### Tituskirche

Im Tiefen Boden 75  
Dienstag 10.00, Mittwoch 9.30

#### Weiheweg Alterszentrum

Rudolfstrasse 43  
Montag 8.00, 9.00

#### Wibrandishaus Alterssiedlung

Allschwilerplatz 9  
Donnerstag 8.45, 9.50

#### Wilhelm-Klein-Strasse 19,

Alterssiedlung  
Donnerstag 14.00, 15.15

#### Zwinglihaus

Gundeldingerstrasse 370  
Donnerstag 8.30, 9.30, Freitag 15.00

### Kleinbasel

#### Claraspital-Turnhalle

Kleinriehenstrasse 79  
Montag 16.00, Donnerstag 10.00

#### Kleinhüningen Gemeindehaus

Wiesendamm 30  
Montag 14.00, Dienstag 14.00, 15.30

#### St. Markus Gemeindehaus

Kleinriehenstrasse 71  
Montag 14.30, Donnerstag 9.00

#### St. Matthäus Gemeindehaus

Klybeckstrasse 95  
Montag 9.30, 14.30, 15.30  
Dienstag 9.30 M

#### Pfarrei St. Clara

Lindenberg 12  
Dienstag 8.45, 10.00

#### Rankhof Alterssiedlung

Rankhof 10  
Freitag 9.30

#### Sperrstrasse 100

Donnerstag 14.30

#### St. Theodor Gemeindehaus

Claragraben 43  
Mittwoch 14.15, Donnerstag 9.00

### Riehen-Bettingen

#### Andreashaus

Keltenweg 41  
Montag 9.00, 10.00 M

## Seniorenport

#### Diakonissenschwesternhaus

Schützengasse 66  
Mittwoch 9.00, 10.00

#### St. Franziskus Pfarreiheim

Äussere Baselstrasse 170  
Mittwoch 9.00

#### Kornfeldkirche

Kornfeldstrasse 51  
Dienstag 15.00

#### Bettingen Schulhaus

Mittwoch 15.00

### Seniorenturnen

für rüstige und sportlich geübte Senioren in Turnhallen und Gymnastikräumen.

#### Kursbeitrag

Fr. 3.- inkl. Unfallversicherung

#### Anmeldung

In der Kursstunde

### Grossbasel

#### Gellertschulhaus

Turnhalle 2 Ost, Emanuel-Büchel-Strasse 15  
Montag 16.30 (Frauengruppe)

#### Missionshaus-Turnhalle

Nonnenweg 34  
Mittwoch 14.30 (gemischte Gruppe)

#### Neubadschulhaus

Turnhalle Ost, Marschalkenstrasse 120  
Montag 16.30 (gemischte Gruppe)

### Kleinbasel/Riehen

#### Claraspital-Turnhalle

Kleinriehenstrasse 79  
Donnerstag 9.00 (gemischte Gruppe)  
Skiturnen Montag 9.00, 10.00 (gemischte Gruppe)

#### Diakonissen-Schwesterhaus

Riehen Turnsaal, Schützengasse 66  
Mittwoch 14.00 (gemischte Gruppe)

### Vita Parcours

Ab Ende April bis Ende Oktober einmal wöchentlich, bei jeder Witterung, im Allschwilerwald. Das Übungsprogramm ist speziell auf die Senioren abgestimmt.

**Zeit** Jeden Donnerstag von 9.15 bis ca. 10.30 Uhr

**Treffpunkt** 9.00 Uhr beim Garderobengebäude auf dem Parkplatz beim Allschwilerweiher (Endstation 8er-Tram, ca. 5 Minuten zu Fuss in Richtung Schiessstand).

**Leitung** Rita Jaus, Telefon 39 1078

**Kosten** Fr. 2.- inkl. Unfallversicherung

**Anmeldung** beim Treffpunkt

**Kleidung** Bequeme Schuhe und Kleidung, Regenschutz bei schlechter Witterung. Es steht ein abschliessbarer Garderobenraum zur Verfügung.

## Seniorenport

### Laufträff

Laufen (Jogging) in den Langen Erlen, bei jedem Wetter, mit erfahrenen Leitern.

**Zeit** Dienstag und Freitag  
9.30–10.30 Uhr

**Treffpunkt** Schorenweg 117, Ökonomiegebäude beim Sportplatz Schorenmatte (Bus 36A bis Schorenweg).

**Umkleiden** Beim Ausgangspunkt steht eine abschliessbare Garderobe mit Duschen zur Verfügung.

**Kosten** Fr. 2.– inkl. Unfallversicherung

**Anmeldung** beim Treffpunkt

**Kleidung** Gute Jogging-Schuhe, bequeme Kleidung (z. B. Trainingsanzug). Regenschutz bei schlechter Witterung.

### Skiwandern

Dezember bis März jeden Donnerstag bei guten Schneeverhältnissen in Basels näherer Umgebung, im Jura oder Schwarzwald.

Als Vortraining ganzjährig einmal wöchentlich Skiturnen in Basel (Kursbeitrag Fr. 2.–).

### Anmeldung

für die kommende Wintersaison: Frau M. Burgener, Telefon 49 19 54.

### Tennis

Im Sommer auf Aussenplätzen, im Winter und bei schlechtem Wetter in der Halle. Gespielt wird in der Regel im Doppel, da diese Spielform für Senioren günstig ist.

**Zeit** Montag-, Mittwoch-, Donnerstag- und Freitagmorgen

**Spielort** Tenniszentrum Bächliacker, Frenkendorf

**Kosten** inkl. Unfallversicherung: Saisonabonnement Sommer Fr. 120.–, Winter Fr. 150.–  
Unterricht für Anfänger bei dipl. Tennislehrer möglich.

**Anmeldung** Pro Senectute, Tel. 23 30 71

### Tischtennis

Jeden Freitag von 9.00 bis 11.00 Uhr Tischtennis für rüstige Senioren im Lukas-Saal in der Schmiedezunft, Rümelinsplatz 4.

### Anmeldung

Luftgässlein 1, Tel. 23 30 71

### Volkstanzen

Wir lernen Tänze aus verschiedenen Ländern. Musik, Rhythmus und Bewegung bringen Fröhlichkeit und Entspannung in jede Tanzstunde.

### Kursbeitrag

Fr. 3.– inkl. Unfallversicherung

### Anmeldung

In der Kursstunde

### Grossbasel

#### Ökolampad Gemeindehaus

Allschwilerplatz 22  
Montag 15.00

#### Stephanus Kirchengemeindehaus

Furkastrasse 12  
Freitag 14.30, 15.30

#### Zwinglihaus

Gundeldingerstrasse 370  
Freitag 9.30

#### Gellertkirche

Christoph-Merian-Platz 5  
Donnerstag 15.00

### Kleinbasel

#### Rankhof Alterssiedlung

Rankhof 10, Gruppenraum  
Freitag 15.00

#### Gemeindehaus am Wiesendamm 30

Donnerstag 9.30

### Riehen

#### Freizeitanlage Landauer

Blutrainweg 12  
Montag 1. Gruppe 14.30, 2. Gruppe 16.00

#### Meierhof

Kirchhofstrasse 20  
Freitag 9.30

### Kegeln

Einmal pro Woche Kegeln in gemütlicher Gesellschaft

**Zeit** Jeden Donnerstag von 14.30 bis 17.00 Uhr

**Kegelbahn** Restaurant Marmite, Klybeckstrasse 15, Basel

**Kosten** Fr. 5.– pro Nachmittag für Kegelbahn, Unfallversicherung und allgemeine Spesen

**Anmeldung** erforderlich beim Leiter der Kegelgruppe: Paul Häring, Dörnliweg 19, 4125 Riehen, Tel. 49 66 26.  
Auskünfte auch bei der Pro Senectute, Tel. 23 30 71.

### Schwimmen

In geheizten Schwimmbecken von 28–31°C. Gruppen für Nichtschwimmer, für Schwimmer, die ihre Schwimmkenntnisse verbessern möchten, für Senioren, die gerne frei schwimmen, und für sportliche Schwimmer.

### Kursbeitrag

Einzeltritt Fr. 4.–, 10er-Abonnement Fr. 32.–/20er-Abonnement Fr. 58.–

Preise inkl. Unfallversicherung. Im Schwimmbecken des Kantonsspitals ist das Abonnement nicht gültig. Eintritt Fr. 3.50 pro Mal.

### Anmeldung

In der Kursstunde

### Grossbasel

«Dalbehof», Kapellenstrasse 17

#### Montag

9.30–11.00 Freies Schwimmen  
14.30–15.15 Nichtschwimmer  
15.15–16.00 Freies Schwimmen

#### Dienstag

9.00– 9.45 Wassergymnastik  
9.45–10.30 und Schwimmen

#### Donnerstag

14.30–15.30 Nichtschwimmer und Schwimmer

### Weiherweg Alterszentrum

Rudolfstrasse 43

#### Montag

9.30–10.15 Nichtschwimmer  
10.15–11.00 Freies Schwimmen  
14.00–15.30 Freies Schwimmen  
15.30–16.15 Schwimmer  
16.15–17.00 Nichtschwimmer

#### Dienstag

8.30– 9.15 Wassergymnastik  
9.15–10.00 und Schwimmen  
14.00–15.30 Freies Schwimmen

#### Mittwoch

14.30–15.15 Nichtschwimmer  
15.15–16.00 Freies Schwimmen

### Sesselacker

Spiegelbergstrasse 24

#### Donnerstag

14.30–15.15 Nichtschwimmer  
15.15–16.00 Schwimmer

### Vincentianum

Socinstrasse 42

#### Freitag

9.30–11.00 Freies Schwimmen

**Kantonsspital**, Eingang Hebelstrasse 20 (Treppe geradeaus zum Spitalgarten nehmen)

#### Mittwoch

9.00–10.00 Nichtschwimmer u. Schwimmer  
10.00–11.00 Freies Schwimmen  
14.00–14.45 Nichtschwimmer  
14.45–15.30 Freies Schwimmen

### Bethesdaspital

Gellertstrasse 144  
Wassertemperatur 33°C (Kursbeitrag: Fr. 6.– pro Mal)

#### Dienstag

10.00–10.30 Wassergymnastik, freies Schwimmen

### Kleinbasel

#### Bläsischulhaus

Eingang Müllheimerstrasse

#### Dienstag

16.30–17.15 Methodikkurs für Schwimmer

#### Mittwoch

14.30–16.30 Freies Schwimmen (Wassertiefe 2 m)

### Riehen

#### Wasserstelzenschulhaus

#### Mittwoch

16.15–16.45 Nichtschwimmer  
17.00–17.45 Freies Schwimmen



### Kurzentrums Rheinfelden

#### Wassergymnastik und Freies Schwimmen

##### Nächste Kur

Dienstag, 30. 6.– 8. 9.

Freitag, 3. 7.–11. 9.

#### Abfahrtszeiten

mit Achermann-Car

##### Dienstag

8.30 Mustermesse vis-à-vis Taxistand

Riehenring

8.40 Aeschenplatz vor der ASAG

##### Freitag

7.50 Mustermesse vis-à-vis Taxistand

Riehenring

8.00 Allschwilerplatz

8.10 Aeschenplatz vor der ASAG

8.15 Birsfelden Restaurant Hard

#### Kosten

AHV-Bezüger: Eintritt

Fr. 7.20 + Car Fr. 8.–/Mal

Nicht-AHV-Bezüger: Eintritt

Fr. 7.80 + Car Fr. 8.–/Mal

Für alle Teilnehmer einmaliger

Organisationsbeitrag Fr. 3.–/Kur

#### Anmeldung erforderlich

Tel. 233071

### Velofahren

Die Velotouren werden begleitet von erfahrenen Tourenleitern des Schweizerischen Rad- und Motorfahrer-Bundes (SRB) und der Pro Senectute. Sie finden bei jeder Witterung statt.

#### Organisationsbeitrag

Fr. 2.– inkl. Unfallversicherung

#### Anmeldung

Beim Treffpunkt. Wenn Sie bei der Fahrt durch die Stadt Begleitung wünschen, melden Sie sich bei Gerty Heitz, General-Guisan-Strasse 107, 4054 Basel, Telefon 398914, Verantwortliche für die Velotouren.

#### Mitnehmen

Veloausweis, Regenschutz, Pass oder Identitätskarte für eventuellen Grenzübertritt.

#### Ausrüstung des Velos

Festmontierte Scheinwerfer und Rückstrahler sind unerlässlich.

#### 4. Juni

13.30 Uhr

#### Donnerstag

Schorenweg/Fasanenstrasse

Binzen – Wittlingen – Wollbach – Maugenhard – Efringen – Fischingen – Lange Erlen (34 km).

Tourenleiter: Waldemar Rüber

#### Juni

9.00 Uhr

#### Montag, ganztags

Hüniger Zoll (Sandoz) Efringen – Blansingen – Hertingen – Obereggenen – Kandern – Egringen – Fischingen – Lange Erlen (ca. 60 km).

Tourenleiter: Walter Oes

#### 25. Juni

13.00 Uhr

#### Donnerstag

Schalterhalle SBB (Veloaufgabe kollektiv) 13.25 Abfahrt nach Tecknau. Ab Tecknau durchs ganze Baselbiet hinunter nach Frenkendorf zum Robinson-Spielplatz. Rückfahrt nach St. Jakob (30 km).

Tourenleiter: Hans Schmid

#### 6. Juli

9.00 Uhr

#### Montag, ganztags

Schorenweg/Fasanenstrasse  
Der Wiese entlang – Steinen – Schlächtenhausen: Rest. «Zur Linde» (Mittagshalt) – Vogelpark Wiesental – Steinen – Lange Erlen (50 km).  
Tourenleiter: Fritz Burkhalter

#### 16. Juli

13.30 Uhr

#### Donnerstag

Hegenheimerstr./Alter Zoll  
Häsingen – Bartenheim – Sierentz – Kembs – Rosenau – Neudorf – Hüningen (Sandoz) (35 km).  
Tourenleiter: Hans Schmid

#### 27. Juli

13.30 Uhr

#### Montag

Gartenbad St. Jakob  
Muttentz – Pratteln – Frenkendorf – Liestal – Bubendorf – Talhus – Augst – Birsfelden (34 km).  
Tourenleiter: Waldemar Rüber

#### 6. Aug.

9.00 Uhr

#### Donnerstag, ganztags

Birsfelden/Tramendstation  
Augst – Rheinfelden – Möhlin – Wallbach (Mittagshalt mit Picknick) – durch den Wallbacher Forst – Rheinfelden – Augst – Birsfelden (55 km).  
Tourenleiter: Walter Oes

#### 17. Aug.

13.30 Uhr

#### Montag

Schorenweg/Fasanenstrasse  
Weil – Binzen – Kandern – Riedlingen – Egringen – Märkt – Kleinhüningen (45 km).  
Tourenleiter: Waldemar Rüber

#### 28. Aug.

9.00 Uhr

Teilnahme an der 10. Sternwanderung auf den Leuenberg

#### Freitag, ganztags

St. Jakob Gartenbad  
Muttentz – Pratteln – Liestal – Bubendorf – Hölstein – Leuenberg: Wandergruppentreffen mit Mittagessen.  
Rückfahrt ca. 16 Uhr (55 km).  
Tourenleiter: Fritz Lander

#### 7. Sept.

13.30 Uhr

#### Montag

Hüniger Zoll (Sandoz)  
Märkt – Egringen – Baselblick – Fischingen – Binzen – Weil – Lange Erlen (32 km).  
Tourenleiter: Hans Schmid

#### 17. Sept.

8.30 Uhr

#### Donnerstag, ganztags

Hegenheimerstr./Alter Zoll  
Folgensburg – Knöringen – Tachsdorf (Essen) – Sierentz – Kembs – Grenze Hüningen (ca. 60 km).  
Tourenleiter: Walter Oes

#### 28. Sept.

13.30 Uhr

#### Montag

Schorenweg/Fasanenstrasse  
Durchs Gelände der Bundesgartenschau nach Steinen ins Restaurant «Löwen». Der Wiese entlang zurück (43 km).  
Tourenleiter: Fritz Lander

**Wandern**

in der näheren Umgebung von Basel. Dauer der Wanderungen 1–5 Std. Durchführung bei jedem Wetter.

**Organisationsbeitrag**

Fr. 2.– innerhalb und Fr. 3.– ausserhalb der Regio (inkl. Unfallvers.).

**Anmeldung**

beim Treffpunkt

**Mitnehmen**

Gute Schuhe und Regenschutz. Tram- und Bahnabonnements. Pass oder Identitätskarte für eventuellen Grenzübertritt.

**Am 31. Mai war Fahrplanwechsel. Bitte im «schwarze Brätt» nachsehen, ob Besammlungs- und Abfahrtszeiten noch stimmen!**

**Dienstaggruppe 1**

1½–2½ Std.

*Wanderleiterinnen*

Lies Keller, Tel. 4270 10  
Rita Müry, Tel. 4141 56

<b>9. Juni</b> 13.10 Uhr	<b>Bahnhof SBB</b> 13.25 Abfahrt nach Sissach und Buckten. <i>Billet:</i> Sissach retour. Wanderung vom Homburger- ins Diegtal.
<b>23. Juni</b> 10.00 Uhr	<b>Bahnhof SBB</b> 10.16 Abfahrt nach Koblenz. Wanderung dem Rhein entlang nach Zurzach. Picknick mitnehmen.
<b>7. Juli</b> 12.10 Uhr	<b>Bahnhof SBB</b> 12.25 Abfahrt nach Sissach und Sommerau. Wanderung über den Gelterkinder Berg nach Rünenberg. Kleinen Imbiss mitnehmen.
<b>21. Juli</b> 9.30 Uhr	<b>Badischer Bahnhof</b> Schalterhalle 9.50 Abfahrt nach Zell. Mit Bus nach Pfaffenberg. <i>Kollektivbillet.</i> Wanderung über Gresgen nach Hausen. Picknick, DM und Pass mitnehmen.
<b>11. August</b> 13.10 Uhr	<b>Bahnhof SBB</b> 13.22 Abfahrt nach Zwingen. Wanderung nach Grellingen.
<b>28. Aug. Freitag</b> 9.10 Uhr	<i>10. Sternwanderung auf den Leuenberg</i> <b>Bahnhof SBB</b> 9.25 Abfahrt nach Itingen. Wanderung auf den Leuenberg.
<b>8. Sept.</b> 13.10 Uhr	<b>Bahnhof SBB</b> 13.25 Abfahrt nach Gelterkinder. Mit Postauto auf die Buuseregg. Wanderung über den Farnsberg nach Ormalingen.

<b>22. Sept.</b> 10.10 Uhr	<b>Bahnhof SBB</b> 10.22 Abfahrt nach Laufen. Postauto nach Roggenburg. Wanderung nach Liesberg. Picknick mitnehmen.
-------------------------------	--

**Dienstaggruppe 2**

Kurzwanderungen 1–1½ Std.

*Wanderleiterin*

Alice Weber, Tel. 615694

<b>14. Juli</b> 13.00 Uhr	<b>Schaltherhalle SBB</b> 13.25 Abfahrt nach Sissach/Sommerau. <i>Billet:</i> Sommerau, retour ab Gelterkinder. Wanderung nach Rünenberg.
<b>18. Aug.</b> 13.10 Uhr	<b>Aeschenplatz, Tram 14</b> Wir fahren Richtung Muttentz (Käppeli). Wanderung über die Rütihard nach Münchenstein (Hofmatt).
<b>28. Aug. Freitag</b> 9.10 Uhr	<i>10. Sternwanderung auf den Leuenberg</i> <b>Schaltherhalle SBB</b> 9.25 Abfahrt nach Itingen. Wir schliessen uns der Gruppe Keller/Müry an.
<b>15. Sept.</b> 12.45 Uhr	<b>Schaltherhalle SBB</b> 13.12 Abfahrt nach Rheinfelden. Wanderung ins Baselbietdorf Giebenach.

**Mittwochgruppe 1**

2½–3 Std.

*Wanderleiterin*

Zita Kuhn, Tel. 634566

<b>10. Juni</b> 10.10 Uhr	<b>Schaltherhalle SBB</b> 10.25 Abfahrt nach Läuelfingen. <i>UWS-Abonnenten:</i> 10.10. ab Aeschenplatz. <i>Billet</i> Liestal-Läuelfingen retour kann im Zug gelöst werden. Wanderung zum Hauenstein (Mittag), über den Ifleter-Berg – Schmutzberg nach Läuelfingen.
<b>24. Juni</b> 10.15 Uhr	<b>Schaltherhalle SBB</b> 10.33 Abfahrt nach Stein-Säckingen. Wanderung dem Rhein entlang nach Wallbach (Mittag) – Möhlin (eventuell Rhyburg und mit Bus nach Rheinfelden).
<b>29. Juli</b> 16.25 Uhr	<b>Flüh, Station Tram 17</b> 16.38 Abfahrt nach Burg. Abendwanderung nach Mariastein (Nachtessen) und zurück nach Flüh.
<b>28. Aug. Freitag</b> 8.45 Uhr	<i>10. Sternwanderung auf den Leuenberg</i> <b>Schaltherhalle SBB</b> 9.00 Abfahrt nach Lampenberg. Wanderung auf den Leuenberg.

<b>9. Sept.</b> 10.00 Uhr	<b>Dornach</b> 10.13 Abfahrt nach Hochwald. Wanderung über Gempfen (Mittag) nach Arlesheim.
<b>26. Sept. bis</b> <b>3. Okt.</b>	<i>Wanderwoche in der Pfalz</i>

**Donnerstaggruppe 1**

Ca. 3 Std.

*Wanderleiterinnen*

Meta Meier, Tel. 255372  
Martha Zähdler, Tel. 421057

<b>11. Juni</b> 7.45 Uhr	<i>Rigiwanderung bei gutem Wetter</i> <b>Schaltherhalle SBB</b> 8.00 Abfahrt nach Immensee. <i>Billet:</i> Tageskarte oder Immensee, retour ab Weggis. Hohle Gasse – auf dem Rigilehnen-Weg nach Weggis. Verpflegung aus dem Rucksack.
<b>25. Juni</b> 11.20 Uhr	<b>Badischer Bahnhof</b> Fahrt nach Brombach. <i>Kollektivbillet.</i> Hauingen – Rechberg – Hexenbrünneli – Schloss Rötteln. Pass und DM nicht vergessen.
<b>30. Juli</b> 10.00 Uhr	<b>Schaltherhalle SBB</b> 10.15 Abfahrt nach Laufen, Kleinlützel. <i>Billet:</i> UWS-Abonnement oder Kleinlützel, retour ab Soyhières. Wanderung mit Picknick Kleinlützel – Huggerwald (Kaffeehalt) – Höhenweg nach Soyhières.
<b>28. Aug. Freitag</b> 8.15 Uhr	<i>10. Sternwanderung auf den Leuenberg</i> <b>Schaltherhalle SBB</b> 8.25 Abfahrt nach Lausen. <i>Billet:</i> UWS-Abonnement oder Lausen, retour ab Hölstein. Lausen – Ramlinsburg – Schorenwald – Leuenberg.
<b>10. Sept.</b> 7.45 Uhr	<i>Göscheneralp nur bei schönem Wetter</i> <b>Schaltherhalle SBB</b> 8.00 Abfahrt nach Göschenen, Göscheneralp. <i>Billet:</i> Tageskarte und Postauto. Wanderung um den Bergsee. Picknick.
<b>24. Sept.</b> 7.40 Uhr	<b>Schaltherhalle SBB</b> 7.52 Abfahrt nach Baden, Bremgarten. <i>Billet:</i> Bremgarten retour. Wanderung mit Picknick. Bremgarten – der Reuss entlang zum Flachsee (Naturschutzgebiet) – Emmauskapelle – Bremgarten.

\* Verpflegungsmöglichkeit

**Donnerstaggruppe 2**

3½–4½ Std.

*Wanderleiter*

Lotte Oberhauser, Tel. 39 65 24

Joseph Giger, Tel. 23 32 11

- 4. Juni** **Schaltherhalle Bad. Bahnhof**  
8.40 Uhr  
*Kollektivbillet*  
Riedmatt – Hohe Flum\* – Maulburg.  
Restaurant oder Picknick.
- 18. Juni**  
7.50 Uhr  
*Aarewanderung*  
**Schaltherhalle SBB**  
*Kollektivbillet*  
Döttingen – Beznau\* – Turgi.  
Picknick oder Restaurant.  
*Anmeldung erforderlich bis 15.6. über Mittag oder ab 18 Uhr.*
- 1. bis 10. Juli**  
*Wanderwoche im Engadin.*  
Es hat noch freie Plätze!
- 16. Juli**  
8.10 Uhr  
**Schaltherhalle SBB**  
*Billet: UWS-Abonnement oder Gelterkinden, retour ab Mumpf.*  
Wegenstetten – Zuzgen\* – Mumpf.  
Restaurant oder Picknick.
- 23. oder 30. Juli**  
*Kirschenbummel*  
*Anmeldung erforderlich.*  
Ort und Zeit werden bekanntgegeben.
- 6. Aug.**  
6.45 Uhr  
**Schaltherhalle Bad. Bahnhof**  
*Kollektivbillet*  
Hebelhof – Herzogenhorn – Kunkelbachhütte\* – Bernau.  
Restaurant oder Picknick.
- 27. Aug.**  
7.50 Uhr  
**Schaltherhalle SBB**  
*Kollektivbillet*  
Villars – Vacherie Mouillard – Sur Plainmont\*.  
Picknick oder Restaurant.  
*Anmeldung erforderlich bis 24.8. über Mittag oder ab 18 Uhr.*
- 3. Sept.**  
7.20 Uhr  
**Schaltherhalle Bad. Bahnhof**  
*Kollektivbillet*  
Neuenweg – Bad. Belchen\* – Schönau.  
Restaurant oder Picknick.
- 24. Sept.**  
8.20 Uhr  
**Schaltherhalle Bad. Bahnhof**  
*Kollektivbillet*  
Hausen – Gresgen\* – Adelsberg – Zell.  
Restaurant oder Picknick.

**Donnerstaggruppe 3**

4–5 Std.

*Wanderleiterinnen:*

Margrit Burgener, Tel. 49 19 54

Heini Krähenbühl, Tel. 38 58 38

*Bitte bei Wanderungen mit Bahnbenützung jeweils am Mittwoch Tel. 180 anfragen betr. Änderungen der Abfahrtszeiten!*

- 4. Juni** Telefon 180 gibt am Mittwoch ab 14 Uhr bekannt, wann wir abfahren.  
Vom Oberbaselbiet wandern wir nach Erlinsbach und besuchen den Orchideen-Lehrpfad.  
*Wanderleiterin:*  
M. Burgener.
- 11. Juni**  
7.50 Uhr  
**Mustermesse**  
8.00 Abfahrt mit Achermann-Car nach Herrischried.  
Oedland-Kapelle – Hornberg\* – Wehratal – Hasel – Kürnberg.  
Rucksackverpflegung.  
DM, Pass oder Identitätskarte nicht vergessen!  
*Anmeldung bis 9. Juni.*  
*Wanderleiter:*  
H. Krähenbühl
- 20. bis 27. Juni**  
*Wanderwoche in der Lenk*  
*Wanderleiterin:* M. Burgener
- 9. Juli** Telefon 180 gibt am Mittwoch ab 14 Uhr bekannt, wann der Zug abfährt und wohin wir wandern.  
*Wanderleiterin:*  
M. Burgener
- 23. Juli**  
8.00 Uhr  
**Schaltherhalle SBB**  
8.18 Abfahrt über Delsberg – Pruntrut nach Bonfol.  
*Billet: Bonfol, retour ab Pruntrut.*  
Wanderung um die Etangs de Bonfol, de Rougeat und de Vendlincourt bis Pruntrut.  
*Wanderleiter:*  
H. Krähenbühl
- 28. bis 31. Juli**  
8.25 Uhr  
Telefon 180 gibt ab Montag 14 Uhr bekannt, wann der Kirsibummel stattfindet.  
**Schaltherhalle SBB**  
Abfahrt nach Gelterkinden.  
Mit PTT zur Farnsburg. Sissacher Flue – Limberg – Itingen.  
*Wanderleiterin:*  
M. Burgener

**6. Aug.**

8.00 Uhr

**Schaltherhalle SBB**Abfahrt nach Hägendorf. Teufelsschlucht – Allerheiligenberg – Langenbruck.  
*Wanderleiterin:*  
M. Burgener**20. Aug.**

8.00 Uhr

**Mustermesse**Abfahrt mit Achermann-Car nach Scheideck über Steinen. Wanderung über Endenburg – Stühle – Lipple – Egerten. Rückfahrt über Kandern. Rucksackverpflegung. DM, Pass oder Identitätskarte nicht vergessen!  
*Anmeldung bis 18. August.*  
*Wanderleiter:*  
H. Krähenbühl**28. Aug.**

8.10 Uhr

**10. Sternwanderung auf den Leuenberg****Schaltherhalle SBB**  
Wanderung wird am Treffpunkt bekanntgegeben.  
*Wanderleiter:*  
H. Krähenbühl**10. Sept.**

7.30 Uhr

**Heumattstrasse**7.45 Abfahrt mit Achermann-Car zum Mont Soleil.  
Wanderung Mont Crosin – Chalet Neuf – Tramelan.  
*Anmeldung bis 7. September.*  
*Wanderleiterin:*  
M. Burgener**17. Sept.**Telefon 180 gibt am Montag ab 14 Uhr bekannt, wann der Zug abfährt und wohin wir wandern.  
*Wanderleiterin:*  
M. Burgener**24. Sept.**

8.00 Uhr

**Mustermesse**Abfahrt mit Achermann-Car über Flüh nach Ferrette. Wanderung über Oberberg – Ebourette nach Lucelle. Rückfahrt über Laufen. Rucksackverpflegung. FFfr, Pass oder Identitätskarte nicht vergessen!  
*Anmeldung bis 22. September.*  
*Wanderleiter:*  
H. Krähenbühl**Freitaggruppe 1**

1½–2½ Std.

*Wanderleiterinnen:*

Ruth Hofer, Tel. 38 73 73

Annemarie Zurflüh, Tel. 52 14 22

**12. Juni**

12.30 Uhr

**Aeschenplatz, Bus 70**12.40 Abfahrt nach Giebenach.  
Talhof – Frauenwald – Olsberg – Giebenach.**26. Juni**

13.05 Uhr

**Heuwaage, BLT 17**13.11 Abfahrt nach Flüh. 14.00 mit Postauto zur Challhöhe.  
Wanderung am Blauen ins Blaue!  
Bitte SBB-Abonnement mitnehmen.

\* Verpflegungsmöglichkeit

**10. Juli**  
11.30 Uhr  
**Badischer Bahnhof  
Schalterhalle**  
11.50 Abfahrt nach Schopfheim. Rundwanderung von Gersbach aus. Kleines Picknick, DM und Identitätskarte mitnehmen.

**11. bis  
19. Juli**  
*Wanderung Basel – Lugano mit Annemarie Zurflüh.*

**24. Juli**  
13.00 Uhr  
**Aeschenplatz**  
13.10 Abfahrt nach Dornach. Gempen – Stollen – Schauenburgerflue – Pratteln (Trinken mitnehmen).

**14. Aug.**  
11.10 Uhr  
**Schaltherhalle SBB**  
11.25 Abfahrt nach Gelterkinden. Mit Postauto zur Buuseregg.  
*Billet:* UWS-Abonnement oder Gelterkinden retour. Wanderung um den Farnsberg. Kleiner Imbiss im Restaurant Farnsburg. Weiter geht's übers Junkerschloss und dem Talbach entlang nach Hellikon.

**28. Aug.**  
9.10 Uhr  
*10. Sternwanderung auf den Leuenberg*  
**Schaltherhalle SBB**  
9.25 Abfahrt nach Itingen. Wir schliessen uns der Gruppe Keller/Müry an.

**11. Sept.**  
11.00 Uhr  
**Schaltherhalle SBB**  
11.23 Abfahrt nach Laufen. Neumühle – Gut Löwenburg – Moulin de Bavelier – Neumühle. Kleines Picknick und Trinken mitnehmen.

**25. Sept.**  
13.30 Uhr  
**Bettingen (Bushaltestelle)**  
Bettingen – St. Chrischona – Eselsberg – Bettingen.

**Freitaggruppe 2**

Kurzwanderungen 1–1½ Std.  
*Wanderleiterin:*  
Alice Weber, Tel. 61 5694

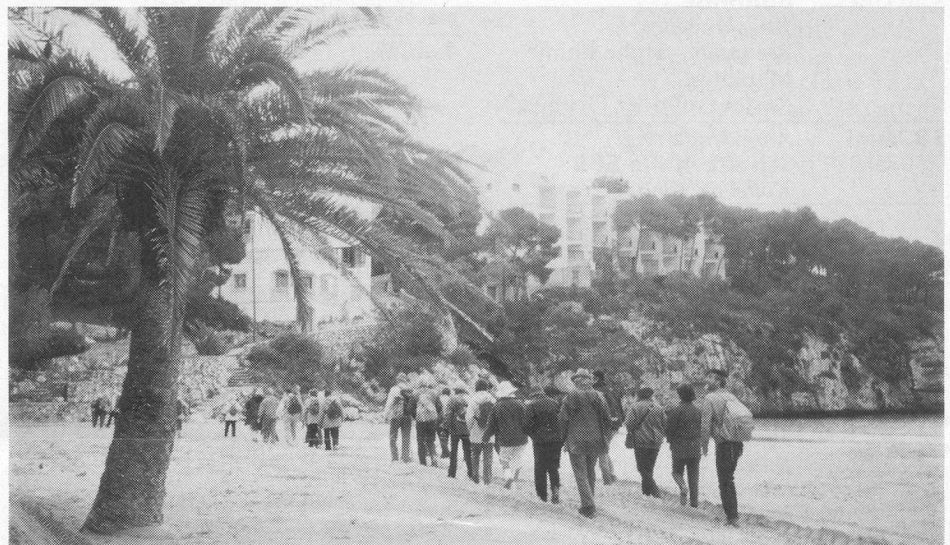
**5. Juni**  
13.00 Uhr  
**Schaltherhalle SBB**  
13.25 Abfahrt nach Gelterkinden. Wir wandern nach Hemmiken (Asphof).

**19. Juni**  
13.00 Uhr  
**Aeschenplatz**  
13.10 Abfahrt nach Dornach. Mit Postauto nach Gempen. Wir wandern zum Bäckerhaus.

**Sonntaggruppe**

Ca. 2½ Std.  
*Wanderleiterin:*  
Martha Zähndler, Tel. 42 1057

**14. Juni**  
11.30 Uhr  
**Schaltherhalle SBB**  
11.46 Abfahrt nach Liestal.  
*Billet:* Langenbruck retour. Langenbruck – Holderbank – Alt Bechburg – Langenbruck.



Wanderferien Mallorca

Fotos E. Bähler

**5. Juli**  
11.10 Uhr  
**Schaltherhalle SBB**  
Mit Bus zur Sissacherflue.  
*Billet:* Sissach retour. Wanderung zur Ruine Bischofstein – Sissach. Kleinen Lunch mitnehmen.

**19. Juli**  
10.20 Uhr  
**Badischer Bahnhof**  
Fahrt nach Steinen.  
*Kollektivbillet.* Durch den Wald zum Häfnetbrünneli. Picknick.

**16. Aug.**  
12.30 Uhr  
**Aeschenplatz**  
Abfahrt mit Tram 10 bis Hofmatt. Zum Rottweier – Geispel – Muttenz.

**28. Aug.  
Freitag**  
8.10 Uhr  
*10. Sternwanderung auf den Leuenberg*  
**Schaltherhalle SBB**  
8.25 Abfahrt nach Lausen.  
*Billet:* Lausen, retour ab Hölstein. Über Ramlinsburg – Schoren – Leuenberg.

**6. Sept.**  
11.30 Uhr  
**Badischer Bahnhof**  
Fahrt nach Bad. Säckingen.  
*Kollektivbillet.* Wir wandern zum und um den Bergsee. Picknick.

**20. Sept.**  
8.55 Uhr  
**Schaltherhalle SBB**  
Mit Bus zur Staffelegg.  
*Billet:* Frick retour. Über den Ketten- und Faltenjura nach Herznach. Picknick.

• *Das Programm Juli – September bitte im «schwarze Brätt» im Baslerstab nachsehen!*

**Wir suchen neue Wanderleiter/innen**

Hätten Sie Lust, eine Pro Senectute-Wandergruppe zu leiten? Alle 14 Tage oder monatlich? Kurzwanderungen von 1–1½ Std. oder 2–3stündige Wanderungen?

- Wenn Sie (Frau, Mann; jünger oder älter) daran interessiert sind, Wanderungen in Basels Umgebung zu planen und zu organisieren
- wenn Sie gut zu Fuss sind
- wenn Sie gerne eine Seniorengruppe leiten möchten

... wäre dies vielleicht eine Aufgabe für Sie!

Bitte melden Sie sich bei Pro Senectute, Frau E. Scheibler, Ressortleiterin Seniorenport, Tel. 95 2792.

\* Verpflegungsmöglichkeit