

Ludwig Bernauers fotografische Streifzüge

Autor(en): **[s.n.]**

Objektyp: **Article**

Zeitschrift: **Akzent : Magazin für Kultur und Gesellschaft**

Band (Jahr): - **(1995-1996)**

Heft 1

PDF erstellt am: **14.09.2024**

Persistenter Link: <https://doi.org/10.5169/seals-843562>

Nutzungsbedingungen

Die ETH-Bibliothek ist Anbieterin der digitalisierten Zeitschriften. Sie besitzt keine Urheberrechte an den Inhalten der Zeitschriften. Die Rechte liegen in der Regel bei den Herausgebern.

Die auf der Plattform e-periodica veröffentlichten Dokumente stehen für nicht-kommerzielle Zwecke in Lehre und Forschung sowie für die private Nutzung frei zur Verfügung. Einzelne Dateien oder Ausdrucke aus diesem Angebot können zusammen mit diesen Nutzungsbedingungen und den korrekten Herkunftsbezeichnungen weitergegeben werden.

Das Veröffentlichen von Bildern in Print- und Online-Publikationen ist nur mit vorheriger Genehmigung der Rechteinhaber erlaubt. Die systematische Speicherung von Teilen des elektronischen Angebots auf anderen Servern bedarf ebenfalls des schriftlichen Einverständnisses der Rechteinhaber.

Haftungsausschluss

Alle Angaben erfolgen ohne Gewähr für Vollständigkeit oder Richtigkeit. Es wird keine Haftung übernommen für Schäden durch die Verwendung von Informationen aus diesem Online-Angebot oder durch das Fehlen von Informationen. Dies gilt auch für Inhalte Dritter, die über dieses Angebot zugänglich sind.

Ludwig Bernauers fotografische Streifzüge

Wer kennt sie nicht, die stimmungsvollen Landschaftsaufnahmen des Basler Fotografen Ludwig Bernauer, die regelmässig in der Basler Zeitung veröffentlicht werden? Den Akzént-Lesern zeigt Ludwig Bernauer eine kleine Auslese von seinen unzähligen Impressionen, die er bei seinen fotografischen Streifzügen durch die Regio festgehalten hat. Für die stimmungsvollen Jura- und Sundgauerlandschaften sprechen für sich. Lassen Sie die Bilder auf sich einwirken.



▲ Pfade für Kenner



▼ Birsschlucht bei Münchenstein

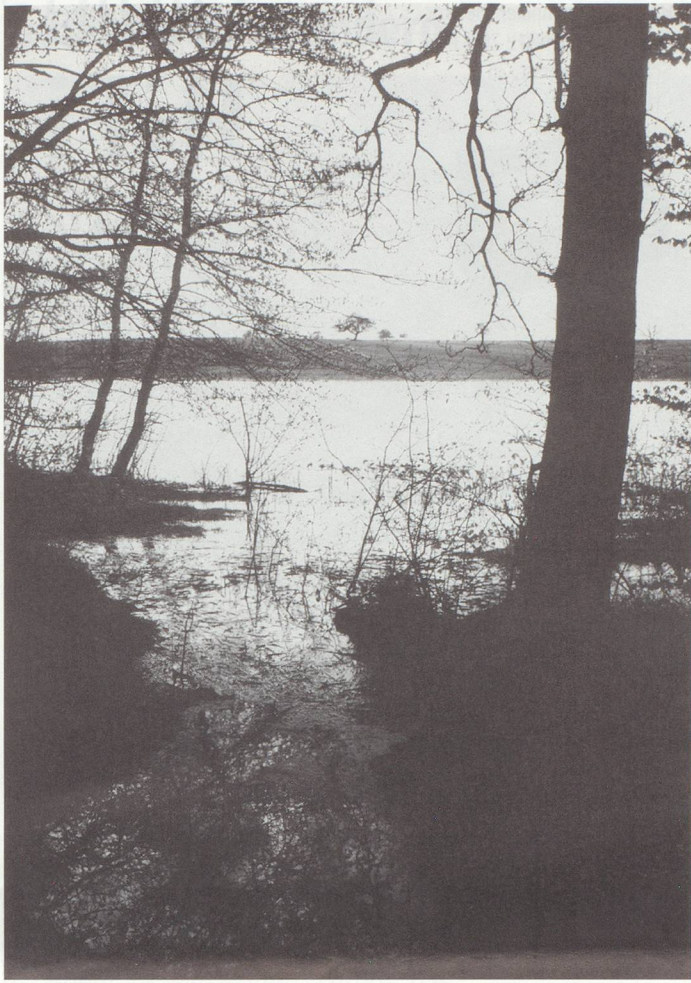


▲ Kanalhäuschen – Rhein/Rhône-Kanal

▼ Bruderholzweg ohne Kosmetik



AKZENTE



▲ Der Teich abseits markierter Wege



▲ Grenzstein im Baselbiet – Maisprach

▼ Veteranen unterwegs



▼ Ergolzthal – Talweiher Anwil

