

Objektyp: **Advertising**

Zeitschrift: **Akzent : Magazin für Kultur und Gesellschaft**

Band (Jahr): - **(1995-1996)**

Heft 3

PDF erstellt am: **10.08.2024**

Nutzungsbedingungen

Die ETH-Bibliothek ist Anbieterin der digitalisierten Zeitschriften. Sie besitzt keine Urheberrechte an den Inhalten der Zeitschriften. Die Rechte liegen in der Regel bei den Herausgebern. Die auf der Plattform e-periodica veröffentlichten Dokumente stehen für nicht-kommerzielle Zwecke in Lehre und Forschung sowie für die private Nutzung frei zur Verfügung. Einzelne Dateien oder Ausdrucke aus diesem Angebot können zusammen mit diesen Nutzungsbedingungen und den korrekten Herkunftsbezeichnungen weitergegeben werden. Das Veröffentlichen von Bildern in Print- und Online-Publikationen ist nur mit vorheriger Genehmigung der Rechteinhaber erlaubt. Die systematische Speicherung von Teilen des elektronischen Angebots auf anderen Servern bedarf ebenfalls des schriftlichen Einverständnisses der Rechteinhaber.

Haftungsausschluss

Alle Angaben erfolgen ohne Gewähr für Vollständigkeit oder Richtigkeit. Es wird keine Haftung übernommen für Schäden durch die Verwendung von Informationen aus diesem Online-Angebot oder durch das Fehlen von Informationen. Dies gilt auch für Inhalte Dritter, die über dieses Angebot zugänglich sind.

Für alle Fälle.

Basler
Versicherungen

Mehr «Lebensqualität» dank geeigneten Hilfsmitteln.

Hilfsmittel ermöglichen jüngeren und älteren Menschen auf einfache Art die Kontrolle wichtiger Körperfunktionen: Blutdruck, Pulsfrequenz, Blutzucker.

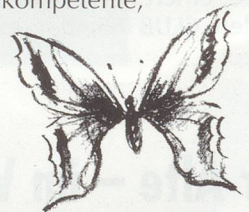
Bei Unfall, Krankheit oder zur Vorbeugung helfen Gelenk- und Stützbandagen, Kompressionsstrümpfe, Spezialschuhe, Schuhe mit Fussbett, Gesundheitskopfkissen usw.



SPITEX-Hilfsmittel

ermöglichen kranken und betagten Menschen das Leben zu Hause und erleichtern deren Pflege: Rollstühle, Spezialfahrzeuge, Treppenlifte, Gehhilfen, Elektrobetten, Spezialmatratzen, Aufzugsbügel, Inhalationsgeräte, Inkontinenzartikel Bade- und Toilettenhilfen, Verbandsmaterial, Lagerungskissen usw.

Bei uns finden Sie ein vollständiges Sortiment von geprüften und bewährten Qualitätsprodukten und eine kompetente, individuelle Beratung.



**Reha
Med**

Spitex-, Reha- und Sanitätsfachgeschäft

Hilfs- und Pflegemittel für Behinderte, Gesunde, Kranke und Betagte

Sanitätsfachgeschäfte:

4056 Basel, St. Johann, Spitalstrasse 40, Tel. 061 322 02 02

2800 Delémont, rue de l'Hôpital 24, Tél. 066 23 23 60

4104 Oberwil, «Zentrum Mühlematt», Tel. 061 401 20 00

Abteilung Technik, Werkstatt:

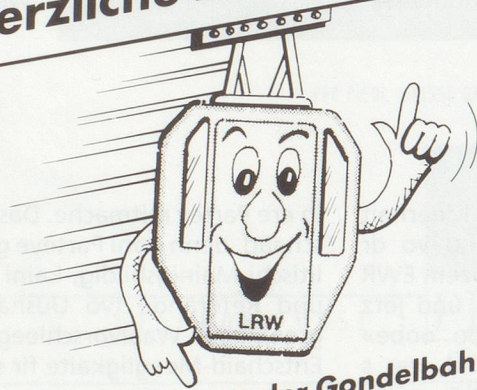
Spitex- und Reha-Center:

4055 Basel, Spalenring 22, Tel. 061 381 05 05

**Ihre Gesundheit
ist unser Thema.**

061-9411881

Herzliche Einladung...



...zu einer Fahrt mit der Gondelbahn
hinauf ins schöne

Wasserfallen-Gebiet!
Frühling - Sommer - Herbst - Winter

- Zur Seilbahn - natürlich mit dem 70er Bus
- Rundwanderungen

Verlangen Sie unseren ausführlichen Prospekt und weitere Wandervorschläge.

AUTOBUS AG LIESTAL
061/901711/12